

# Premiéra českých vícepatrových dřevostaveb



Společnost RD Rýmařov začala v roce 2005 rozvíjet program využití rámové konstrukce na bázi prefabrikace dřeva ve vyšších podlažích. V počátku byla limitována statickými možnostmi a zejména požárními omezeními, postupně však realizovala třípodlažní objekty a následně čtyřpodlažní s využitím zděné technologie v prvním podlaží. Další vývoj sendvičového panelu a využití sádrovláknitých desek na opláštění umožnily zvýšit statické parametry a připravit panel, který splní požární odolnost na 90 minut. Tento panel v extrémní požární zátěži odolá až 120 min a splní tak i požadavky východních trhů.

Zatímco kanadsko-americké systémy realizují podobnou výstavbu zcela běžně, požadavky stavebních trhů Evropy jsou daleko omezenější. Jsou ovlivňovány betonovými a zděnými lobbys a lehké technologie, přestože mají vysoký inovační potenciál, se jen těžko v těchto velmi striktních předpisech prosazují. Výšková výstavba s využitím materiálů na bázi dřeva je v současnosti orientována směrem ke skeletovým systémům. Objekty tohoto typu najdeme v Londýně

VÝROBCI A DODAVATELÉ DŘEVOSTAVEB HLEDAJÍ CESTY, JAKÝM ZPŮSOBEM ZVÝŠIT PODÍL VÍCEPDLAŽNÍCH (BYTOVÝCH) STAVEB NA TRHU. AČKOLIV STAVEBNICTVÍ V SOUČASNÉ DOBĚ PRODĚLÁVÁ RECESI, TENTO TYP STAVĚNÍ



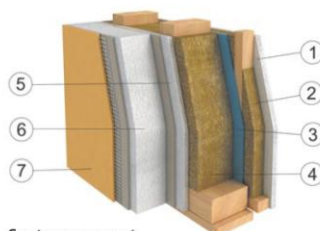
ZAŽÍVÁ VELMI DYNAMICKÝ NÁRŮST. S TÍM SOUVISÍ ORIENTACE FIREM NA INOVACI TĚCHTO SYSTÉMŮ, ABY BYLY SCHOPNY OBSTÁT I Z HLEDISKA BUDOUCNOSTI NA STÁLE NÁROČNĚJŠÍCH TRŽÍCH.

nebo v Berlíně. Společnost RD Rýmařov se rozhodla využít panelových systémů a posunula se do plných čtyř podlaží a připravuje realizaci pětipodlažního objektu. Dokazuje tím sílu firmy, která svým inovačním potenciálem posunuje možnosti této výstavby do budoucnosti.

Své zkušenosti využila při realizaci pilotního programu v Polsku. V Lodži vyrostlo sídliště se

175 byty ve čtyřpodlažních budovách, jejichž konstrukční systém byl ve spolupráci se stavební fakultou technické univerzity v Lodži přizpůsoben polským stavebním předpisům. Poprvé v Polsku a jako první z českých firem RD Rýmařov realizoval čtyřpodlažní budovu. V současné době je realizována a zkolaudována první etapa projektu 64 bytů v osmi sekcích.

Optimální rozložení prefabrikace umožnilo realizovat jednu čtyřpodlažní sekci s osmi byty během pěti pracovních dnů. Při výstavbě bylo po dohodě s investorem dohodnuto, že na stropní panely vyrobené ve firmě RD Rýmařov byla provedena betonová mazanina plošně vytužená vlákny. Tento mokvý proces poněkud prodloužil termín montáže z důvodu technologické přestávky vyschnutí a vytvrdnutí betonové mazaniny. Firma RD Rýmařov ale umí celou stavbu provést bez mokrého procesu včetně stropní konstrukce a při splnění všech v dnešní době stále přísnějších normových požadavků. Vše je dokládáno jak laboratorními, tak i praktickými zkouškami.



**SCHEMA OBVODOVÉ STĚNY S IZOLAČNÍ PŘEDSTĚNOU**

1. FERMACELL – SÁDROVLÁKNITÁ DESKA, 15 MM
2. DŘEVĚNÝ RÁM (VYPLNĚNÝ TEPELNOU IZOLACÍ), 40 MM
3. PAROZÁBRANA
4. DŘEVĚNÝ RÁM (VYPLNĚNÝ TEPELNOU IZOLACÍ), 120 MM
5. FERMACELL – SÁDROVLÁKNITÁ DESKA, 15 MM
6. FASÁDNÍ POLYSTYREN, 100 MM
7. AKRYLÁTOVÁ SKRÁBANÁ OMÍTKA, TMEL S ARMOVACÍ SÍŤÍ, 7 MM



Více informací:

www.rdrymarov.cz