

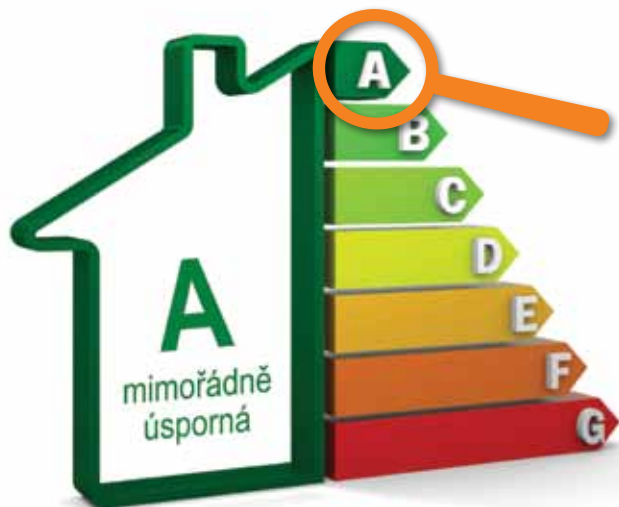


50 let
RD Rýmařov

CENÍK DODÁVEK NA ÚZEMÍ ČR MODEL 2021 „TEPELNÉ ČERPADLO“



Uvedené ceny platí pro smlouvy o uzavření smlouvy budoucí (SoSB) podepsané od 15. 8. 2019 do 31. 12. 2020.



- Energetická náročnost budovy
CELKOVÁ DODANÁ ENERGIE*

- Větrací Regel-AIR klapky v oknech, zajišťující regulovaný přívod čerstvého vzduchu do místností

- Primární zdroj energie - **tepelné čerpadlo vzduch/vzduch** s možností vytápění nebo **chlazení** splitovými klimatizačními jednotkami



U VŠECH DOMŮ UVEDENÝCH V CENÍKU DOPRAVA ZDARMA!

TYP DOMU	Provedení ECONOMY	Cena domu včetně základové desky a 15% DPH
KUBIS 631/25°	dvoupodlažní dům 4/5 + kk + gar. stání	3.289.000 Kč
KUBIS 632/25°	dvoupodlažní dům 5 + kk + gar. stání	3.356.850 Kč
KUBIS 74	dvoupodlažní dům 4 + 1 + gar. stání	3.597.200 Kč
LARGO 98/25°	přízemní dům 4 + 1	2.930.200 Kč
ROHE 98	přízemní dům 4 + kk + gar. stání	2.965.850 Kč
LARGO 85/38°	přízemní dům s dispozicí 3 + 1	2.873.850 Kč

TYP DOMU	Provedení STANDARD	Cena domu včetně 15% DPH	Cena základové desky vč. 15% DPH
NOVA 101	dvoupodlažní dům 5 + 1 + garáž	3.652.400 Kč	444.935 Kč
ROHE 101	dvoupodlažní dům 5 + 1 + garáž	3.677.700 Kč	444.705 Kč
SOLO 105	dvoupodlažní dům 6 + 1	3.720.250 Kč	478.515 Kč
SOLO 117	dvoupodlažní dům 6 + 1	3.881.250 Kč	528.092 Kč
NOVA 722	dvoupodlažní dům 5 + 1	3.730.600 Kč	315.560 Kč
NOVA 86	dvoupodlažní dům 5 + 1	4.520.650 Kč	359.260 Kč
NOVA 97	dvoupodlažní dům 5 + 1	5.039.300 Kč	437.667 Kč
LARGO 122	přízemní dům 4 + 1	3.829.500 Kč	581.739 Kč
LARGO 147	přízemní dům 4 + 1	4.290.650 Kč	622.070 Kč
DIMENZE 96	dvoupodlažní dům 5 + 1	4.133.100 Kč	470.120 Kč
KUBIS 88	dvoupodlažní dům 4 + 1	3.937.600 Kč	457.355 Kč

SCHÉMA OBVODOVÉ STĚNY S IZOLAČNÍ PŘEDSTĚNOU

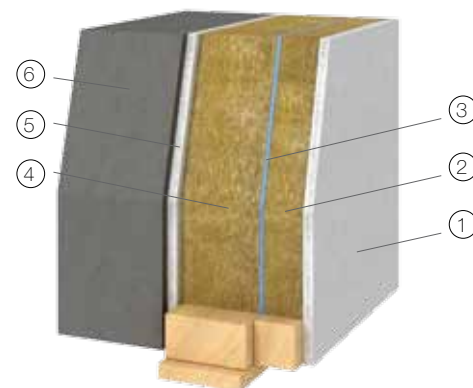
1. Sádrovláknitá deska Fermacell 15 mm
2. Dřevěný rám /vyplněn tepelnou izolací/ 40 mm
3. Parozábrana
4. Dřevěný rám /vyplněn tepelnou izolací/ 120 mm
5. Sádrovláknitá deska Fermacell 15 mm
6. Kontaktní zateplovací systém se strukturální omítkou 157 mm /šedý polystyren/

Tloušťka celkem 347 mm

Součinitel prostupu tepla $U = 0,120 \text{ W/m}^2 \cdot \text{K}$

Požární odolnost REI 60 DP3

Vzduchová neprůzvučnost $R_w = 44 \text{ dB}$



Cena domu na klíč v základním provedení se rozumí cena domu včetně montáže. Ceny základových desek se řídí „Specifikací základové desky - M 2021“. Ceník je platný pro daný rozsah dodávky viz. druhá strana. Tento ceník platí do vydání ceníku nového a platí pouze pro domy v typovém provedení dle katalogu. Právo na provádění změn v tomto ceníku si firma RD Rýmařov s. r. o. vyhrazuje!

*Energetická náročnost budovy – celková dodaná energie A je stanovena pro typové provedení domu s ideální situací objektu (terasová strana směřovaná na jižní světovou stranu).

ROZSAH DODÁVKY DOMU NA KLÍČ V PROVEDENÍ

ECONOMY, STANDARD M 2021 – „TEPELNÉ ČERPADLO“

EXTERIÉR

- **obvodové stěny** s vnitřní izolací 120 + 40mm a vnější termofasádou 150mm, s **šedým fasádním polystyrenem**, uzavřenou strukturní barevnou omítkou,
- **betonová střešní krytina** včetně doplňků (anténní taška, vikýřové okno mimo domů se střešním panelem), u pultové střechy profilovaná střešní tašková tabule z poplastovaného plechu.
- **vnější dřevěné díly** natřené lazurovou barvou dle vzorníku (vaznice, krokve, nosníky, střešní podhledy, dřevěný fasádní obklad),
- **okapy** z titanozinku,
- venkovní nezámrzný **zahradní ventil**,
- **základová deska u domů v provedení Economy** v rozsahu dle Specifikace základové desky – Model 2021,
- **u domů Economy se základovou deskou** je součástí dodávky izolace proti střednímu radonu + odvětrání pod základovou deskou.

INTERIÉR

- **stahovací schodiště** v domech s půdním prostorem,
- **schodiště** mezi přízemím a obytným podkrovím v provedení buková spárovka,
- **laminátová podlaha** nebo **koberec** v obytných místnostech a na chodbě v podkroví, v ostatních místnostech dlažba,
- **obklady** v koupelnách a na WC do výše dveří, vnější rohy obkladů v plastových lištách,
- **elektroinstalace** od skříně domovního rozvaděče včetně dodávky domovního rozvaděče, osvětlení půdy, v místnostech jsou zabudovány zásuvky a vypínače bílé barvy,
- **ventilátor s hygrostatem** v místnostech s vanou nebo sprchou,
- **instalace slaboproudu** - zvonek od domovních dveří, u dvoupodlažních domů 2 zásuvky pro kabelové připojení TV včetně kabelového rozvodu v domě,
- **sanitární vybavení** - umyvadlo ze sanitární keramiky v bílé barvě se směšovací pákovou baterií, umývatko ze sanitární keramiky v bílé barvě se směšovací pákovou baterií, vana s pákovou baterií a se sprchovou hadicí a růžicí, sprchový kout včetně baterie se sprchovou hadicí a růžicí a závěsné WC,
- spotřeba vody chráněna **eVodníkem**,
- **přípojka pro pračku**,
- **přípojka pro myčku**,
- **elektricky vyhřívaný zásobník** TUV o objemu min. 150l,
- **tepelné čerpadlo vzduch/vzduch** s možností vytápění nebo **chlazení** splitovými klimatizačními jednotkami,
- **odvětrání radonu z půdního podloží ze zákl. desky** je v konstrukci RD provedeno odtahovým potrubím do ventilační tašky bez ventilátoru,
- **elektrické nástěnné přímotopné panely**, bez centrální regulace,
- **malířské práce** - stěny a stropy upraveny zednickou stěrkou stupně kvality povrchu Q₂, bílá malba,

- **kuchyňské přípojky** vody, odpady a elektro v rozsahu dle typové obchodní dokumentace,
- **rozvody vody** potrubí Alpex, **kanalizace** z plastových trubek
- **požární bezpečnost** - zařízení autonomní detekce a signalizace.

OKNA + DVEŘE

- **Okna a terasové dveře** vyrobené ze 6-ti komorových PVC profilů v bílé barvě s izolačním trojsklem, s **větracími klapkami Regel-AIR**, součinitel prostupu tepla celého okna $U_w \leq 0,91 \text{ W}/(\text{m}^2 \cdot \text{K})$,
- **střešní okna** Velux GGL 3066, v umístění dle typové obchodní dokumentace, součinitel prostupu tepla celého střešního okna $U_w \leq 1,0 \text{ W}/(\text{m}^2 \cdot \text{K})$,
- **vnitřní laminované dveře** KASARD v provedení plné s obložkovou zárubní a protihlukovým průběžným gumovým těsněním,
- **dveřní kování** dvoudílné rozetové,
- **vnitřní dveře PVC-Eco** plné, bílé, mezi vytápěným a nevytápěným prostorem,
- **vchodové domovní dveře** dřevěné v bílé nebo hnědé krycí barvě se třemi závěsy, třibodovým zámkem s bezpečnostními uzávěry,
- **garážová vrata** výklopná s ručním ovládním, plechová, nezateplená, bílá,
- **zábradlí** terasových dveří v podkroví ocelové pozinkované.



50 let
RD Rýmařov