

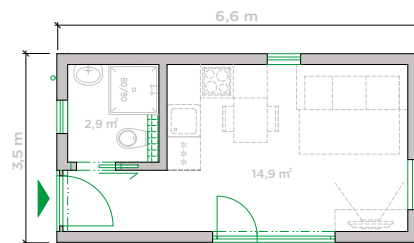


MODULOVÉ DOMY

Svoboda bydlení i podnikání

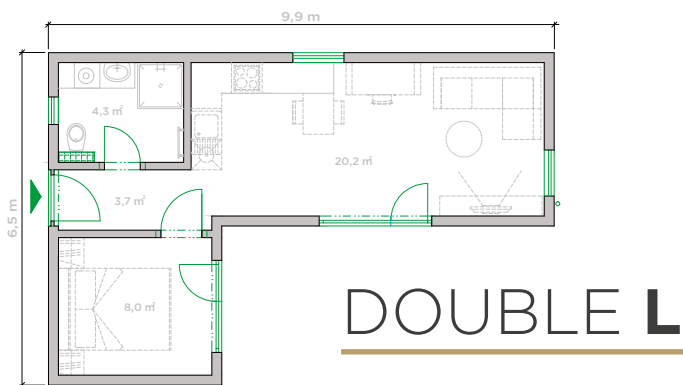
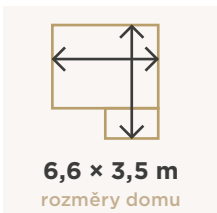
Svoboda vybrat si, kde budete bydlet nebo podnikat.
Rychlá realizace bez zbytečných komplikací. Řešení, které se přizpůsobí vašim plánům.

Modulové domy RD Rýmařov vycházejí z více než 50 let zkušeností s výstavbou rodinných domů a spojují je s moderním modulárním konceptem.



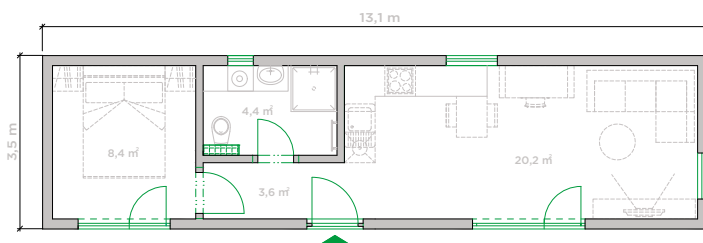
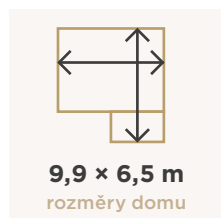
BASIC

Malý prostor, velká svoboda využití. Kompaktní modul s vlastním sociálním zázemím a kuchyňským koutem, který se během dne přizpůsobí práci nebo koníčkům a večer pohodlně promění v místo k přespání.



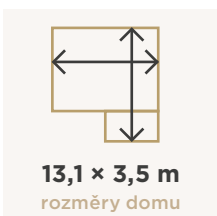
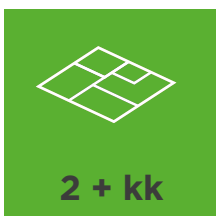
DOUBLE L

Samostatná ložnice, obytný prostor a místo pro práci dělají z tohoto řešení. Ideální rekreační dům, provozovnu nebo stylové ubytování. Tvar L přirozeně vytváří prostor pro terasu.



DOUBLE I

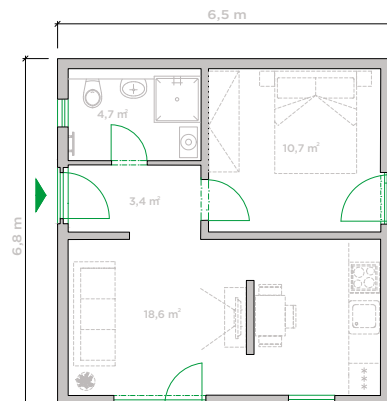
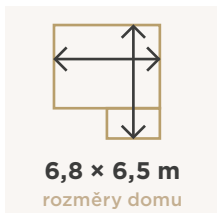
Plnohodnotný dům v kompaktním tvaru. Vhodný pro rekreaci, dlouhodobé bydlení i podnikání s maximálním využitím prostoru. Díky lineárnímu řešení se skvěle hodí i na úzké pozemky.





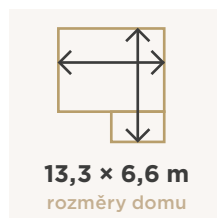
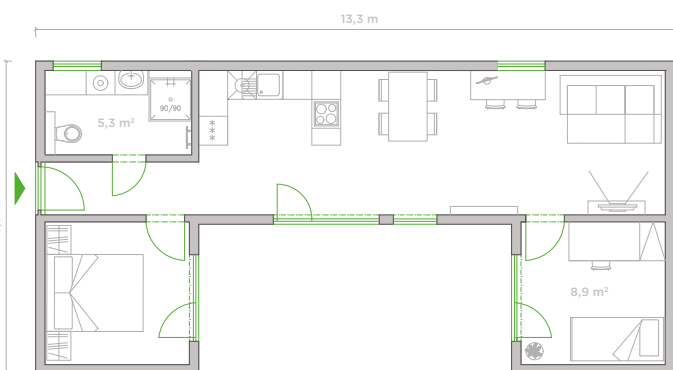
DOUBLE

Funkční půdorys bez chodeb,
kde využijete celý prostor.

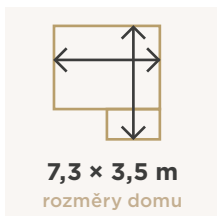
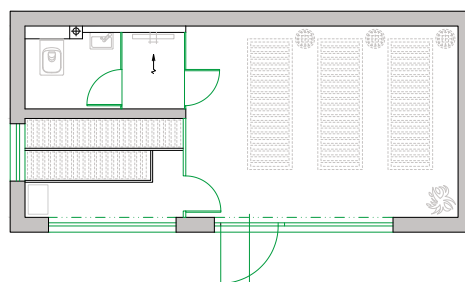


TRIO U

Velký obývací, ložnice a koupelna, doplněná o další místnost. Nebo dvě. Tak, jak se vám rozrůstá rodina a rostou nároky na prostor. Největší výhodou domu je velká terasa dostupná ze všech místností.



SAUNA FAMILY



Sauna, sprcha a klidová zóna v jednom kompaktním modulu. Ideální řešení pro soukromý relax i jako doplněk ubytování nebo služeb. Do jednoho modulu jsme ukryli saunu, sprchu i odpočívárnu. Dokonalý relax. Kdekoliv.



CENÍK MODULOVÝCH DOMŮ

Modulový dům	Provedení	Rozměry	Podlahová plocha (m ²)	CENA S DPH	SLEVA	AKČNÍ CENA
BASIC	1+kk	6,6 x 3,5	18	1 316 385 Kč	194 825 Kč	1 121 560 Kč
Double	2+kk	6,8 x 6,5	38	2 317 455 Kč	343 980 Kč	1 973 475 Kč
Double I	2+kk	13,1 x 3,5	37	2 317 455 Kč	343 980 Kč	1 973 475 Kč
Double L	2+kk	9,9 x 6,5	36	2 317 455 Kč	343 980 Kč	1 973 475 Kč
Trio U	3/4+kk	13,3 x 6,6	55	3 093 615 Kč	304 290 Kč	2 789 325 Kč
Sauna Family	podle potřeb	7,3 x 3,5	20	1 697 850 Kč	254 678 Kč	1 443 173 Kč
Jóga studio	podle potřeb	7,3 x 3,5	20	1 316 385 Kč	194 825 Kč	1 121 560 Kč
Sport studio	podle potřeb	7,3 x 3,5	20	1 316 385 Kč	194 825 Kč	1 121 560 Kč
T3 UP	3+kk	9,9 x 6,6	73	3 627 225 Kč	326 340 Kč	3 300 885 Kč

Ceník je platný od 1. 2. 2026.

Ceny modulových domů jsou včetně montáže a 21 % DPH. Ceny nezahrnují dopravu a základové pásy.

Ceny se řídí dle: „Rozsah dodávky Modulové domy ČESKO M 2026“.

Tento ceník platí do vydání ceníku nového, nejdéle však pro Smlouvy o smlouvě budoucí podepsané do 30. 6. 2026.

MOŽNOSTI VÝBĚRŮ A PŘÍPLATKY

- + vinylové podlahy v koupelnách, obklady VIPANEL na stěnách koupelen
- + stínění vnitřními žaluziemi (bílé nebo stříbrné)
- + posuvné terasová okna PSK místo standardních otevíravých
- + anténní tyč s kabelovým přívodem
- + venkovní nezámrzný ventil - 1x, vývod z prostoru od koupelny dle projektové dokumentace
- + odbočka do sudu - 1x
- + anténní tyč
- + SAT/PC zásuvka
- + venkovní zásuvka
- + ventilátor do koupelny
- + hromosvod
- + klimatizace, příprava pro klimatizaci
- + vnější dřevěný obklad - modřín

ROZSAH DODÁVKY MODULOVÝCH DOMŮ

EXTERIÉR

- **obvodové stěny** s vnitřní izolací 120 mm v rámové konstrukci a vnějším zateplením minerální izolací tl. 60 mm v rámové konstrukci, provětrávaná mezera 40 mm + obklad James Hardie panel
- **skladba konstrukcí** dle projektu
- **plochá střecha** s mPVC krytinou/hydroizolační fólií tl. 1,5 mm, včetně oplechování
- **vnější dřevěné díly** natřené lazurovou barvou
- **svody** kulaté, titanozinek, hranatý kotlík

INTERIÉR

- **vnitřní dělicí stěny** - rozměry a umístění dle projektové dokumentace
- **laminátová podlaha** v ceně 400 Kč/m² v obytných místnostech, **dlažba** v koupelně v ceně 300 Kč/m²
- **keramické obklady** na stěnách koupelen v ceně 260 Kč/m², výška obkladů v prostoru kolem celé vany nebo sprchy po strop, za umyvadlem po strop nebo po horní hranu předstěny vč. vodorovné plochy, za WC po horní hranu předstěny vč. vodorovné plochy, zbylé plochy bílý nátěr
- **elektroinstalace** od skříňe domovního rozvaděče, včetně dodávky domovního rozvaděče a odborné instalace podle platných ČSN, v místnostech jsou zabudovány zásuvky a vypínače bílé barvy, bez dodávky svítidel – jen vývody elektro dle projektové dokumentace
- **instalace slaboproudu** - zvonek od domovních dveří, 1x zásuvka pro kabelové připojení TV včetně kabelového rozvodu v objektu
- **elektroinstalace** - celkově řešena v projektové dokumentaci Elektro
- **sanitární vybavení B, D, U** - umyvadlo š. cca 600 mm ze sanitární keramiky v bílé barvě se směšovací pákovou baterií a zápachovou uzávěrkou, sprchový kout akrylátový čtvercový 90 x 90 cm, směšovací páková baterie včetně sprchové hadice a růžice, závěsné WC s plastovým sedátkem, bílé splachovací tlačítko PVC
- **přípojka pro pračku**
- **přípojka pro myčku**
- **vytápění pomocí elektrických nástěnných přímotopů** s integrovaným termostatem
- **malířské práce** - stěny a stropy upraveny do stupně kvality povrchu Q2, bílá malba
- **kuchyňské přípojky** vody, odpadu a elektra
- **rozvody vody** potrubí Alpex, **rozvody kanalizace** z plastových trubek HT

OKNA + DVEŘE

- **okna a terasové dveře** vyrobené ze 7-mi komorových PVC profilů v bílé barvě z interiéru a z exteriéru, s izolačním trojsklem, součinitel prostupu tepla zasklení $U_g \leq 0,6 \text{ W}/(\text{m}^2 \cdot \text{K})$, rozměry a způsob otevírání dle projektové dokumentace
- **vnitřní dveře** plné STANDARD 1 v provedení dýha s obložkovou zárubní a protihlukovým průběžným gumovým těsněním
- **kování vnitřních dveří** dvoudílné rozetové TWIN v ceně 569 Kč za sadu
- **vchodové dveře nedělené, celoprosklené**, z PVC profilů, v bílé barvě z interiéru a exteriéru VDV-T2 tříbodovým zámkem s bezpečnostními uzávěry, kování klika/koule nerez, způsob otevírání dle projektové dokumentace
- **venkovní kovové parapety** dle aktuální nabídky zhotovitele, **vnitřní parapety** bílé z PVC

OSTATNÍ

- **zásobník teplé vody** VELIS 80
- **koupelna/WC odvětrávána výklopným hranatým oknem, bez ventilátoru**
- **spodní stavba a základy, přípojky médií (elektro, voda a kanalizace) a připravenost staveniště není v rozsahu RD**
- **vývod pro venkovní světlo u vchodových dveří**

Modulové domy RD Rýmařov jsou navrženy jako flexibilní řešení pro rekreační bydlení i podnikatelské využití. Uplatnění najdou tam, kde je důležitá svoboda umístění, rychlá realizace a možnost přizpůsobit dům konkrétnímu účelu. Na zahradě, u vody, v lese, na horách i v rámci menších developerských nebo podnikatelských projektů.

Modulové domy stavíme na stejných principech jako naše rodinné domy: kvalitní konstrukci, ověřených materiálech a zkušenostech z více než 50 let výstavby.



RD Rýmařov, s. r. o.

8. května 1191/45
795 01 Rýmařov
Česká republika

+420 554 252 111
obchod@rdrymarov.cz

Obchodní centra a vzorové domy

RÝMAŘOV
+420 554 252 111
obchod@rdrymarov.cz
Vzorový dům KLASIK 117
Modulový dům T-UP 3

PRAHA
+420 603839373
jojkova@rdrymarov.cz
Vzorový dům KLASIK 138
Vzorový dům KLASIK 166

PRAHA ZÁPAD, Kladno
+420 602355657
soudek@rdrymarov.cz

HRADEC KRÁLOVÉ, PARDUBICE
+420 603852388
hradec.kralove@rdrymarov.cz
Vzorový dům KUBIS 117

MLADÁ BOLESLAV
+420 603852388
mlada.boleslav@rdrymarov.cz
Vzorový dům KLASIK ATYP

ÚSTÍ NAD LABEM
+420 603852388
usti@rdrymarov.cz
Vzorový dům BUNGALOV 83 V

PLZEŇ
+420 777162595
zahradka@rdrymarov.cz
Vzorový dům KLASIK 113

ČESKÉ BUDĚJOVICE
+420 603849571
strelka@rdrymarov.cz
Vzorový dům ATYP

OPAVA, OSTRAVA
+420 733164595
ostrava@rdrymarov.cz

ZLÍN
+420 775799122
zlin@rdrymarov.cz
Vzorový dům ATYP

OLOMOUC
+420 732452544
beran@rdrymarov.cz

VSETÍN
+420 733285402
vsetin@rdrymarov.cz

BRNO
+420 775910966
brno@rdrymarov.cz
Vzorový dům BUNGALOV 97

JIHLAVA
+420 775064067
jihlava@rdrymarov.cz