



RODINNÝ DOMEK

RD PREMIO 78A/38°-SP +1M

ROZTEČ VAZNIC 3600

(RD BEZ PODSKLEPENÍ)

PŮDORYS PŘÍZEMÍ

M 1:50

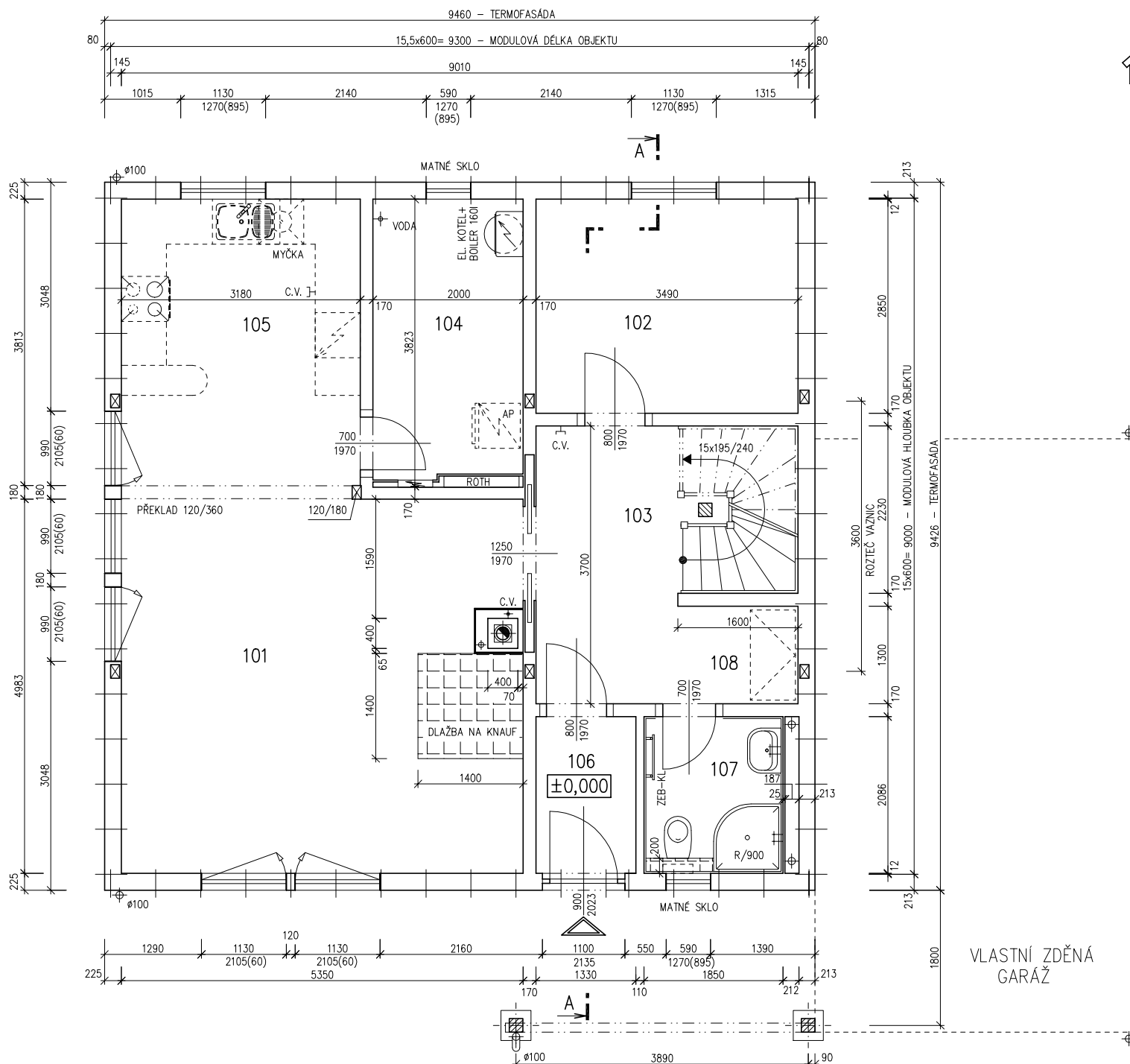
POZNÁMKA:

1. OBKLAD STĚN A PŘÍČEK SÁDROKARTONEM TL,2,5 mm JE PRO POTŘEBU KÓTOVÁNÍ ZAOKROUHLÉN NA 12 mm.
2. ZAŘIZOVACÍ PŘEDMĚTY A KONSTRUKCE ZAKRESLENÉ ČÁRKOVANĚ NEJSOU SOUČÁSTÍ ZÁKLADNÍ DODÁVKY RD
3. TECHNICKÉ ZMĚNY JSOU VYHRAZENY.

LEGENDA MÍSTNOSTÍ :

ČÍSLO	ÚČEL MÍSTNOSTI	PLOCHA m ²	
101	OBÝVACÍ POKOJ	26,27	26,27
102	PRACOVNA	9,95	9,95
103	CHODBA - SCHODIŠTĚ	10,53	8,97
104	TECHNICKÁ MÍSTNOST	7,59	7,59
105	KUCHYŇ	12,68	12,68
106	ZÁDVEŘÍ	2,77	2,77
107	KOUPELNA, WC	3,67	3,67
108	ŠATNA	2,08	2,08

OBÝTNÁ PLOCHA :	36,22
PŘÍSLUŠENSTVÍ :	37,76
UŽITKOVÁ PLOCHA :	73,98
CELKOVÁ PLOCHA (PODLAHOVÁ) :	75,54

78 02 3436
4. ZMĚNA 11/2005

Zpracovatel

Projekt

Datum: 12/2004

Číslo HS: 32 466



RODINNÝ DOMEK

RD PREMIO 78A/38°-SP +1MROZTEČ VAZNIC 3600
(RD BEZ PODSKLEPENÍ)

PŮDORYS PODKROVÍ

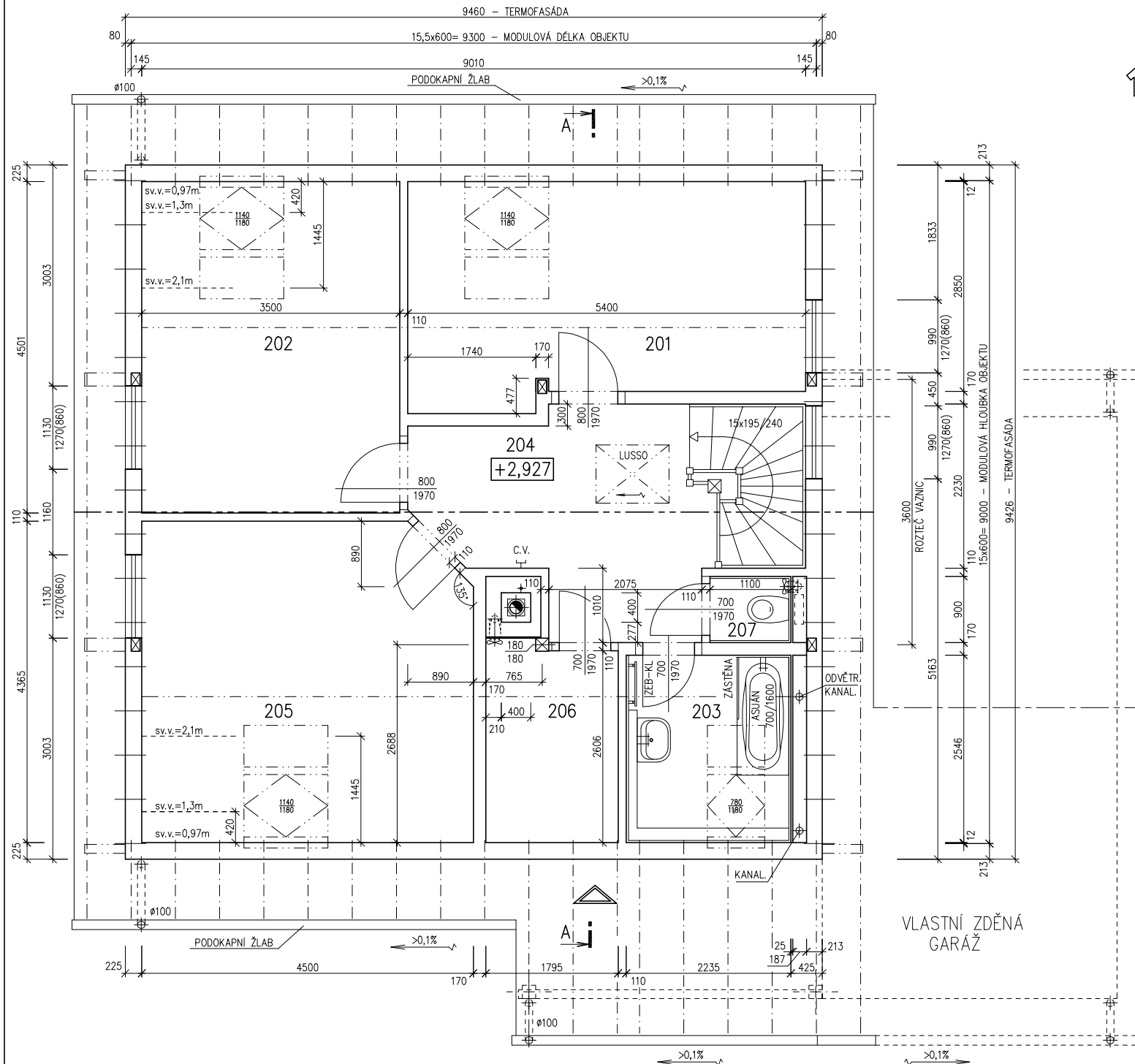
M 1:50

POZNÁMKA:

- OBKLAD STĚN A PŘÍČEK SÁDROKARTONEM TL.12,5 mm JE PRO POTŘEBU KÓTOVÁNÍ ZAOKROUHLÉN NA 12 mm.
- ZAŘIZOVACÍ PŘEDMĚTY A KONSTRUKCE ZAKRESLENÉ ČÁRKOVANĚ NEJSOU SOUČÁSTÍ ZÁKLADNÍ DODÁVKY RD
- TECHNICKÉ ZMĚNY JSOU VYHRAZENY.

LEGENDA MÍSTNOSTÍ :

ČÍSLO	ÚČEL MÍSTNOSTI	PLOCHA m ²	
201	DĚTSKÝ POKOJ	15,88	13,61
202	LOŽNICE	15,75	14,28
203	KOUPELNA	5,00	4,54
204	CHODBA, SCHODIŠTĚ	13,03	13,03
205	DĚTSKÝ POKOJ	19,25	17,36
206	ŠATNA	4,79	4,04
207	WC	0,99	0,99
OBYTNÁ PLOCHA :		45,25	
PŘÍSLUŠENSTVÍ :		22,60	
UŽITKOVÁ PLOCHA :		67,85	
CELKOVÁ PLOCHA (PODLAHOVÁ) :		74,69	

VLASTNÍ ZDĚNÁ
GARÁŽ78 05 3436
4. ZMĚNA 11/2005

Zpracovatel



Projekt

Datum: 12/2004

Číslo HS: 32 466

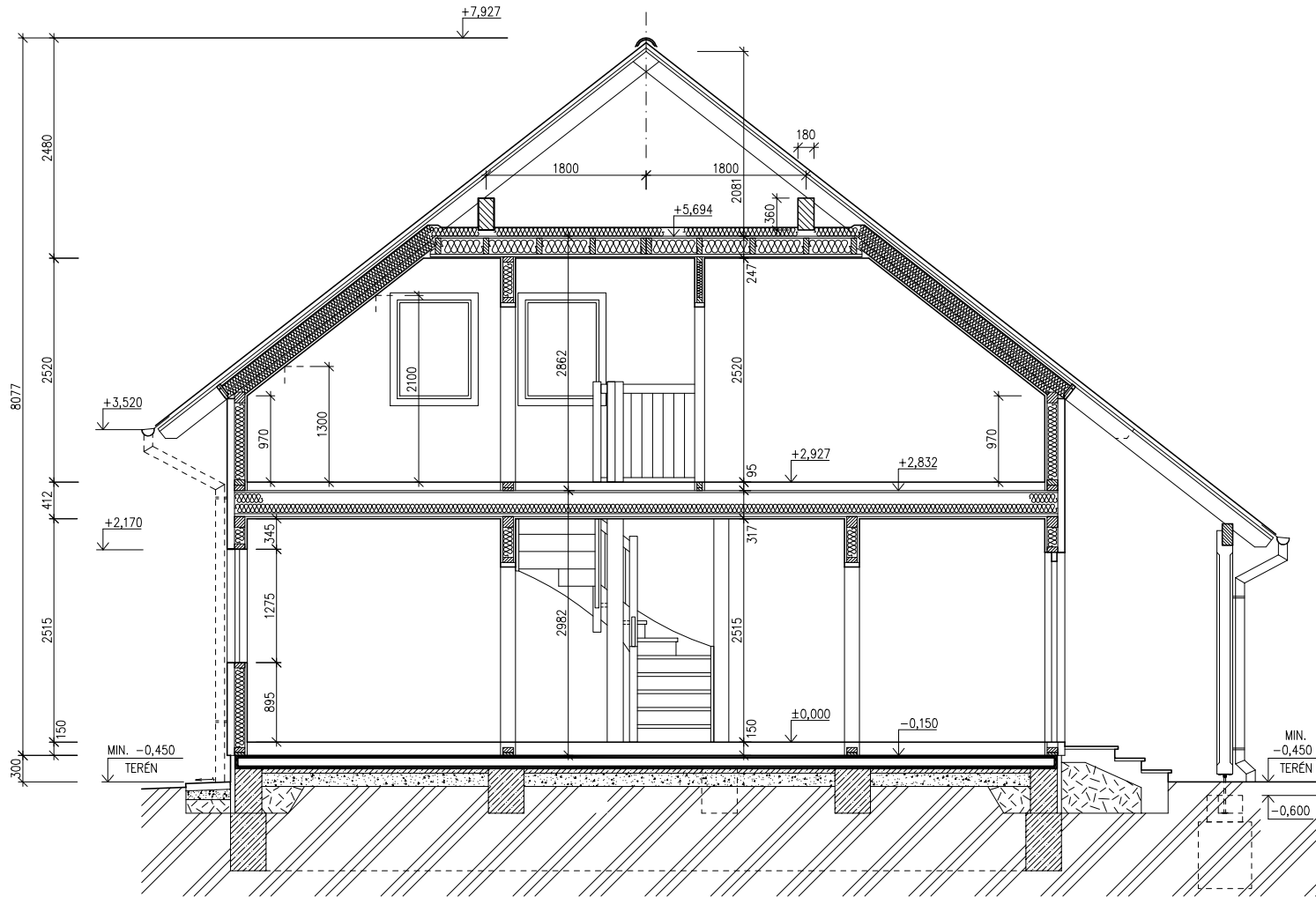


RODINNÝ DOMEK

RD PREMIO 78A/38°-SP +1M

ROZTEČ VAZNIC 3600
(RD BEZ PODSKLEPENÍ)

ŘEZ A-A
M 1:50



SPODNÍ STAVBA
DODÁVKA ODBĚRATELE

LEGENDA MATERIÁLU

- ROSTLÝ TERÉN
- ŠTĚRKOVÝ NÁSYP
- ZÁSYP
- ŽELEZOBETON
- PROSTÝ BETON
- DŘEVO
- TEPELNÁ IZOLACE

78 06 3436
4. ZMĚNA 11/2005

Zpracovatel

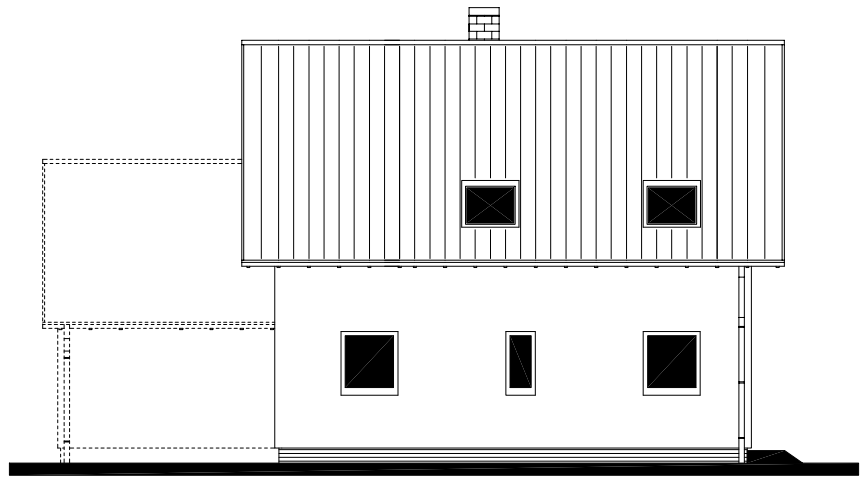
Projekt
Datum: 02/2005
Číslo HS: 32 466



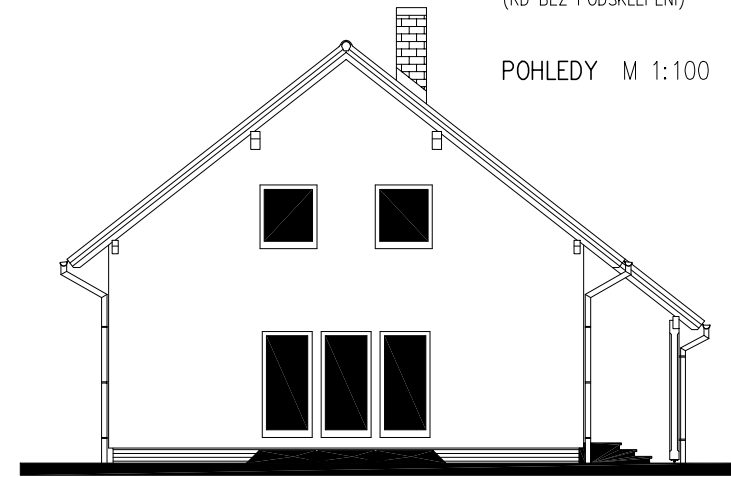
RODINNÝ DOMEK
RD PREMIO 78A/38°-SP +1M
ROZTEČ VAZNIC 3600
(RD BEZ PODSKLEPENÍ)

POHLEDY M 1:100

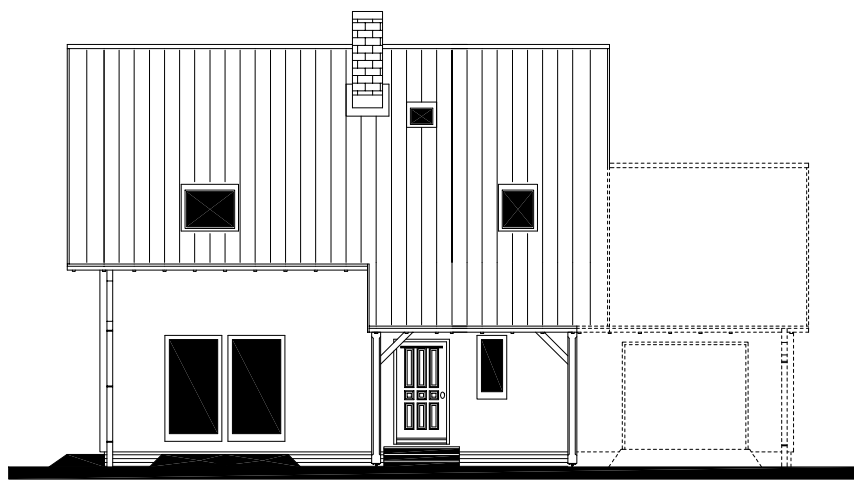
POHLED ZADNÍ



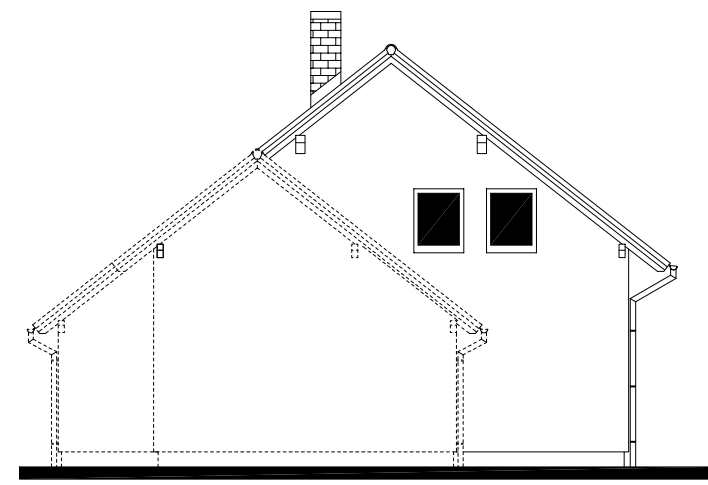
POHLED BOČNÍ /LEVÝ/



POHLED ČELNÍ



POHLED BOČNÍ /PRAVÝ/





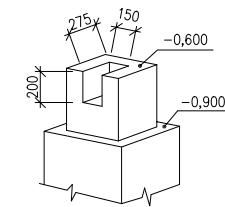
RODINNÝ DOMEK
RD PREMIO 78A/38°-SP +1M

(RD BEZ PODSKLEPENÍ)

ÚLOŽNÁ DESKA

M 1 : 50

DETAIL ZÁKLADOVÉ PATKY



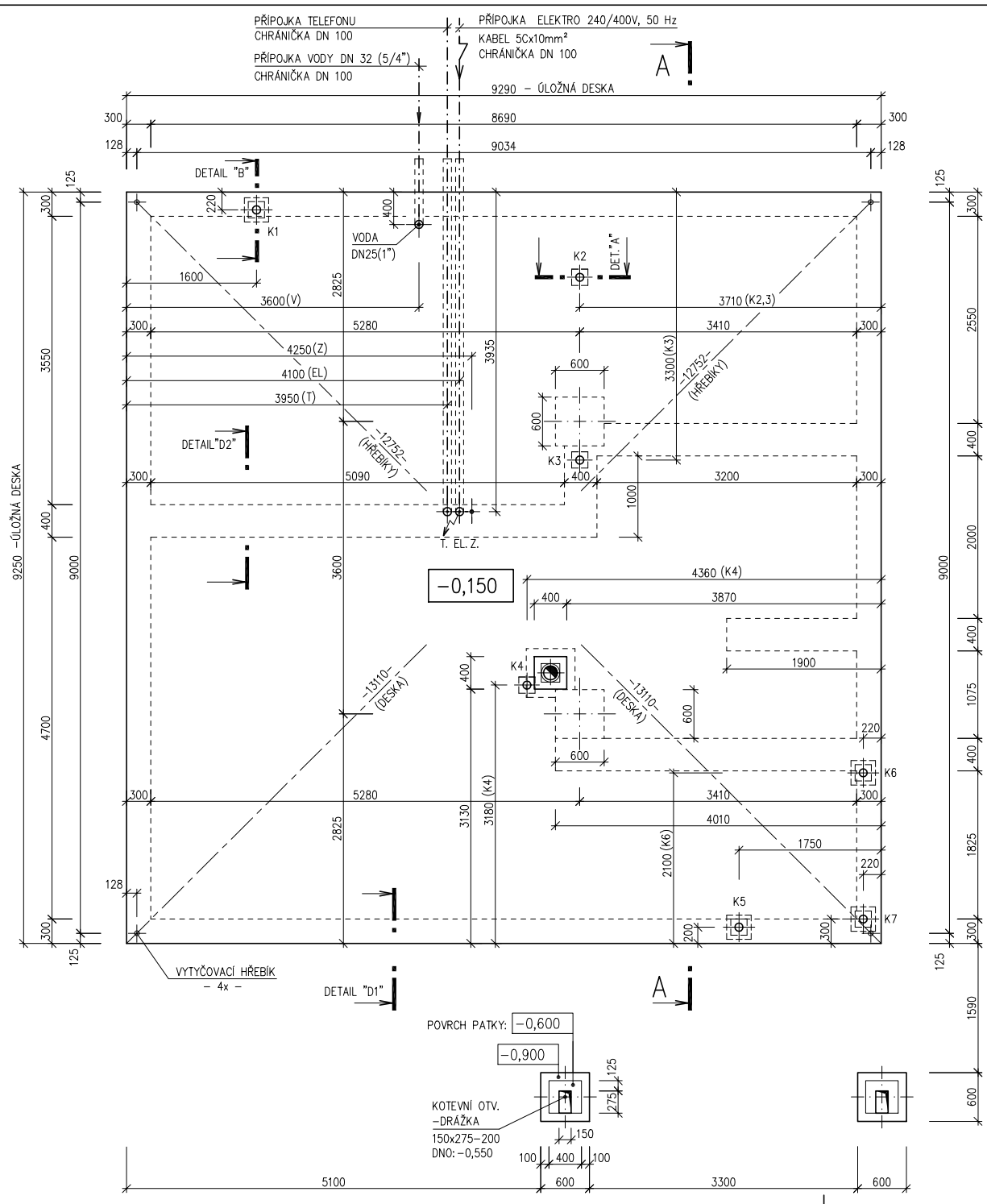
POZNÁMKA:

- OBVODOVÉ ROZMĚRY ÚLOŽNÉ DESKY : +15 mm
- (BEZ VNĚJŠÍCH ÚPRAV) : - 0 mm
- PRAVOÚHLOST STAVBY – DÉLKA DIAGONÁLY : +20 mm
- OSY INSTALAČNÍCH PROSTUPŮ : ±15 mm
- VODOROVNOST ÚL. DESKY–MAX. VÝŠKOVÝ ROZDÍL : 15 mm
- MAX. VÝŠKOVÝ ROZDÍL NA DÉLCE 2,0 m : 8 mm

ŘEZ A-A' + DETAILS PROVEDENÍ ÚLOŽNÉ DESKY – VIZ VÝKRESY Č. 011a, 012a, 013a.

Z – ZEMNĚNÍ-POZINK. PÁS TL. MIN. 3mm, MIN. 100mm², SMYČKA 25m (DLE ČSN 33 2000-5-54)

K1 – K7 – KANALIZACE DN 100



78 11 3436
4. ZMĚNA 11/2005

Zpracovatel
PROJEKTOVÁ KANCELÁŘ

Projekt
Datum: 02/2005
Číslo HS: 32 466