



CENÍK DODÁVEK NA ÚZEMÍ ČR - MODEL 2017

Uvedené ceny platí pro smlouvy o uzavření smlouvy budoucí (SoSB) podepsané od 1. 5. 2016 do 31. 12. 2017 s realizací do 31. 3. 2018.

U VŠECH DOMŮ UVEDENÝCH V CENÍKU DOPRAVA ZDARMA!



TYP SMART	Provedení včetně základové desky	KOMÍN ZDARMA	Cena domu včetně 15% DPH
KUBIS 631/25°	dvoupodlažní dům 4/5 + kk + gar. stání		2.189.600 Kč
KUBIS 632/25°	dvoupodlažní dům 5 + kk + gar. stání		2.310.350 Kč
KUBIS 74	dvoupodlažní dům 4 + 1 + garáž		2.497.800 Kč

TYP ECONOMY	Provedení včetně základové desky	KOMÍN ZDARMA	Cena domu včetně 15% DPH
LARGO 85/38°	přízemní dům s dispozicí 3 + 1		1.997.550 Kč
LARGO 98/25°	přízemní dům 4 + 1		2.140.150 Kč
NOVA 77	dvoupodlažní dům 4 + 1 + garáž		2.589.800 Kč
ROHE 98	přízemní dům 4 + kk + gar. stání		2.150.500 Kč

Cena základové desky v provedení dle „SPECIFIKACE ZÁKLADOVÉ DESKY - M 2017“

TYP STANDARD	Provedení	KOMÍN ZDARMA	Cena domu včetně 15% DPH	Cena základové desky vč. 15% DPH
NOVA 101	dvoupodlažní dům 5 + 1 + garáž		2.498.950 Kč	317.745 Kč
ROHE 101	dvoupodlažní dům 5 + 1 + garáž		2.524.250 Kč	310.339 Kč

TYP STANDARD	Provedení	3% SLEVA	KOMÍN ZDARMA	Cena domu včetně 15% DPH	Cena základové desky vč. 15% DPH
SOLO 105	dvoupodlažní dům 6 + 1			3.099.250 Kč	342.608 Kč
SOLO 117	dvoupodlažní dům 6 + 1			3.237.250 Kč	380.879 Kč
NOVA 722	dvoupodlažní dům 5 + 1			2.352.900 Kč	217.908 Kč
NOVA 78	dvoupodlažní dům 4 + 1			2.640.400 Kč	259.630 Kč
NOVA 86	dvoupodlažní dům 5 + 1			2.872.700 Kč	251.265 Kč
NOVA 97	dvoupodlažní dům 5 + 1			3.213.100 Kč	312.016 Kč
LARGO 107	přízemní dům 4 + 1			2.190.750 Kč	341.842 Kč
LARGO 121	přízemní dům 4 + 1			2.410.400 Kč	381.186 Kč
LARGO 122	přízemní dům 4 + 1			2.504.700 Kč	414.748 Kč
LARGO 147	přízemní dům 4 + 1			2.817.500 Kč	455.513 Kč
DIMENZE 90	dvoupodlažní dům 3 + 1			2.862.350 Kč	272.488 Kč
DIMENZE 96	dvoupodlažní dům 5 + 1			3.179.750 Kč	333.397 Kč
KUBIS 88	dvoupodlažní dům 4 + 1			2.887.650 Kč	328.419 Kč
KUBIS VARIO	dvoupodlažní dům 6 + 1			4.106.650 Kč	390.395 Kč

SCHÉMA OBVODOVÉ STĚNY S IZOLAČNÍ PŘEDSTĚNOU

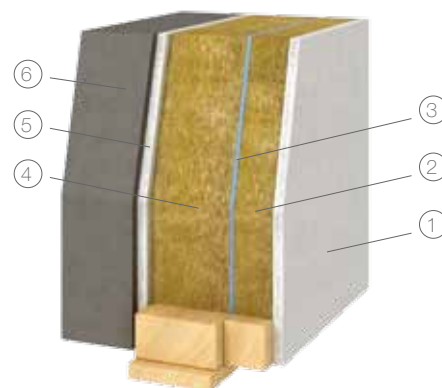
1. Sádroláknitá deska Fermacell 15 mm
2. Dřevěný rám /vyplněn tepelnou izolací/ 40 mm
3. Parozábrana
4. Dřevěný rám /vyplněn tepelnou izolací/ 120 mm
5. Sádroláknitá deska Fermacell 15 mm
6. Kontaktní zateplovací systém se strukturální omítkou 107 mm /šedý polystyren/

Tloušťka celkem 297 mm

Součinitel prostupu tepla $U = 0,148 \text{ W/m}^2 \cdot \text{K}$

Požární odolnost REI 60 DP3

Vzduchová neprůzvučnost $R_w = 44 \text{ dB}$





ROZSAH DODÁVKY DOMU NA KLÍČ V PROVEDENÍ ECONOMY, STANDARD M 2017

EXTERIÉR

- **obvodové stěny** s vnitřní izolací 120 + 40 mm a vnější termofasádou 100 mm, s **šedým fasádním polystyrenem**, uzavřenou strukturální barevnou omítkou,
- **betonová střešní krytina** včetně doplňků (anténní taška, vikýřové okno), u pultové střechy profilovaná střešní tašková tabule z poplastovaného plechu. Domy bez vikýřového okna s náslapnými střešními rošty od okapu ke komínu.
- **vnější dřevěné díly** natřené lazurovou barvou dle vzorníku (vaznice, krokve, nosníky, střešní podhledy, dřevěný fasádní obklad),
- **okapy** z titanozinku,
- venkovní nezámrzný **zahradní ventil**,
- **komín** v provedení Schiedel UNI PARAT průměr 160 mm.

INTERIÉR

- **stahovací schodiště** vedoucí do půdního prostoru,
- **schodiště** mezi přízemím a obytným podkrovím v provedení buková spárovka,
- **laminátová podlaha** nebo **koberec** v obytných místnostech a na chodbě v podkroví, v ostatních místnostech dlažba,
- **obklady** v koupelnách a na WC do výše dveří,
- **elektroinstalace** od skříňe domovního rozvaděče včetně dodávky domovního rozvaděče, osvětlení půdy a 2 venkovní světla, v místnostech jsou zabudovány zásuvky a vypínače bílé barvy,
- **ventilátor s hygrostatem** v místnostech s vanou nebo sprchou,
- **instalace slaboproudu** - zvonek od domovních dveří, 2 zásuvky pro kabelové připojení TV včetně kabelového rozvodu v domě,
- **sanitární vybavení** - umyvadlo ze sanitární keramiky v bílé barvě se směšovací pákovou baterií, umyvátko ze sanitární keramiky v bílé barvě se směšovací pákovou baterií, vana s pákovou baterií a se sprchovou hadicí a růžicí, sprchový kout včetně baterie se sprchovou hadicí a růžicí a kombinované WC,
- spotřeba vody chráněna **eVodníkem**,
- **přípojka pro pračku**,
- **přípojka pro myčku**,
- **elektrokotel**, stacionární elektricky vyhřívaný zásobník TUV o objemu 160l,
- **radiátory** bílé lakované deskové, trubní vedení z uhlíkové oceli, termostatické ventily,
- **malířské práce** - stěny a stropy upraveny zednickou stěrkou stupně kvality povrchu Q₂, bílá malba,
- **kuchyňské přípojky** vody, odpady a elektro v rozsahu dle typové obchodní dokumentace,
- **rozvody vody** potrubí Alpex, **kanalizace** z plastových trubek
- **požární bezpečnost** – zařízení autonomní detekce a signalizace.

OKNA + DVEŘE

- **Okna a terasové dveře** vyrobené ze 6-ti komorových PVC profilů v bílé barvě s izolačním trojsklem, součinitel prostupu tepla celého okna $U_w \leq 1,0 \text{ W}/(\text{m}^2 \cdot \text{K})$,
- **střešní okna** Velux GGL 3066, součinitel prostupu tepla celého střešního okna $U_w \leq 1,0 \text{ W}/(\text{m}^2 \cdot \text{K})$,
- **vnitřní laminované dveře** KASARD v provedení plné s obložkovou zárubní a protihlukovým průběžným gumovým těsněním,
- **dveřní kování** dvoudílné rozetové,
- **vnitřní dveře** VPK-3 KASARD plné, hladké, laminované, mezi vytápěným a nevytápěným prostorem,
- **vchodové domovní dveře** dřevěné v bílé nebo hnědé krycí barvě se třemi závěsy, třibodovým zámkem s bezpečnostními uzávěry,
- **garážová vrata** výklopná s ručním ovládním, plechová, nezateplená, bílá,
- **zábradlí** terasových dveří v podkroví ocelové pozinkované.

SMART M 2017 - ŘÍZENÉ VĚTRÁNÍ

EXTERIÉR

- **obvodové stěny** s vnitřní izolací 120 + 40 mm a vnější termofasádou 100 mm, s šedým fasádním polystyrenem, uzavřenou strukturální barevnou omítkou,
- **betonová střešní krytina** včetně anténní tašky, náslapné rošty od okapu ke komínu pro domy bez vikýřového okna,
- **vnější dřevěné díly** natřené lazurovou barvou dle vzorníku (vaznice, krokve, nosníky, střešní podhledy, dřevěný fasádní obklad),
- **okapy** z titanozinku,
- venkovní nezámrzný **zahradní ventil**,
- **základová deska** v rozsahu dle Specifikace základové desky – Model 2017,
- **komín** v provedení Schiedel UNI PARAT průměr 160 mm.

INTERIÉR

- **schodiště** mezi přízemím a obytným podkrovím v provedení buková spárovka,
- **laminátová podlaha** nebo **koberec** v obytných místnostech a na chodbě v podkroví, v ostatních místnostech dlažba,
- **obklady** v koupelně a na WC do výše dveří, v koupelně přízemí za zařizovacími předměty,
- **elektroinstalace** od skříňe domovního rozvaděče včetně dodávky domovního rozvaděče, 2 venkovní světla, v místnostech jsou zabudovány zásuvky a vypínače bílé barvy,
- **ventilátor s hygrostatem** v místnostech s vanou nebo sprchou,
- **řízené přetlakové větrání** s možností předeřevu přívodního vzduchu,
- **instalace slaboproudu** - zvonek od domovních dveří, 2 zásuvky pro kabelové připojení TV včetně kabelového rozvodu v domě,
- **sanitární vybavení** - umyvadlo ze sanitární keramiky v bílé barvě se směšovací pákovou baterií, umyvátko ze sanitární keramiky v bílé barvě se směšovací pákovou baterií, vana s pákovou baterií a se sprchovou hadicí a růžicí, sprchový kout včetně baterie se sprchovou hadicí a růžicí a kombinované WC,
- spotřeba vody chráněna **eVodníkem**,
- **přípojka pro pračku**,
- **přípojka pro myčku**,
- závěsný **elektricky vyhřívaný zásobník** TUV o objemu 160l,
- řízené elektrické přímotopné panely,
- **inteligentní systém řízení vytápění a větrání SIEMENS Synco Living**,
- **malířské práce** - stěny a stropy upraveny zednickou stěrkou stupně kvality povrchu Q2, bílá malba,
- **kuchyňské přípojky** vody, odpady a elektro v rozsahu dle typové obchodní dokumentace,
- **rozvody vody** potrubí Alpex, kanalizace z plastových trubek,
- **požární bezpečnost** - zařízení autonomní detekce a signalizace.

OKNA A+ DVEŘE

- **okna a terasové dveře** vyrobené ze 6-ti komorových PVC profilů v bílé barvě s izolačním trojsklem, součinitel prostupu tepla celého okna $U_w \leq 1,0 \text{ W}/(\text{m}^2 \cdot \text{K})$,
- **vnitřní laminované dveře** KASARD v provedení plné s obložkovou zárubní a protihlukovým průběžným gumovým těsněním,
- **dveřní kování** dvoudílné rozetové,
- **vchodové domovní dveře dřevěné** v bílé a hnědé krycí barvě se třemi závěsy a třibodovým zámkem s bezpečnostními uzávěry.