

LEGENDA MÍSTNOSTÍ :

ČÍSLO	ÚČEL MÍSTNOSTI	PLOCHA m ²
101	ZADVEŘÍ	3,48
102	CHODBA	4,60
103	KUCHYŇ, JIDELNA	12,48
104	OBYVACÍ POKOJ	14,61
105	POKOJ	10,69
106	POKOJ	12,94
107	KOUPELNA	6,85
108	WC	2,16
109	TECH. MÍSTNOST	2,42

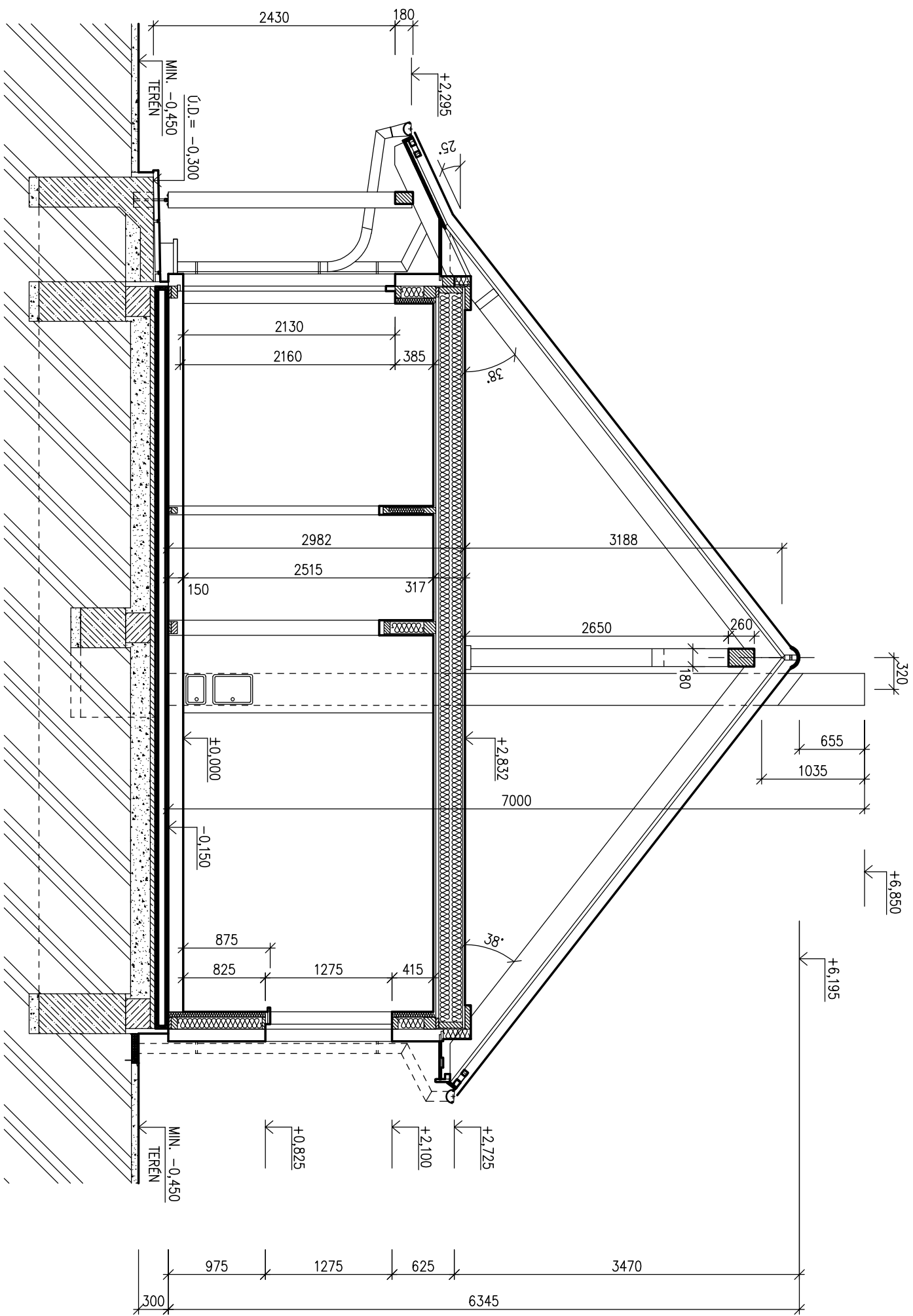
OBYTNÁ PLOCHA : 50,72
 PŘÍSLUŠENSTVÍ : 19,51
 UŽITKOVÁ PLOCHA : 70,23
 CELKOVÁ PLOCHA (PODLAHOVA) : 70,23
 ZASTAVĚNÁ PLOCHA : 89,43

POZNÁMKA:

1. TECHNICKÉ ZMĚNY JSOU VYHRAZENY.
 2. VNITŘNÍ DVEŘE JSOU KÓTOVÁNY S PŘESNOSTÍ ± 30 mm
 3. V PŮDORYSE JSOU KÓTOVÁNY STAVEBNÍ OTVORY OKEN.
- SKUTEČNÁ VÝŠKA PARAPETU VIZ VÝKRES ŘEZU

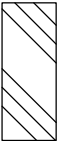





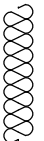
Označ. výkresu		M 1:50	D.05	
PŮDORYS 1.NP				
Označ. domu	RODINNÝ DŮM	Číslo HS :	XX XXX	
LARGO 85/38°				
Autorizovaný inženýr	Ing. David Ondra, Ing. Zdeněk Chromý	Stupeň PD :	DOŠ+DOS	
Vypracoval	xxx	Datum :	XXX	
Investor-staveniště	Jméno, staveniště, p.č. XX, k.ú. XX			
	Jméno, staveniště, p.č. XX, k.ú. XX			


S.O. --
MODEL 2019



SPODNÍ STAVBA
DODÁVKA ODBĚRATELE

LEGENDA MATERIÁLŮ

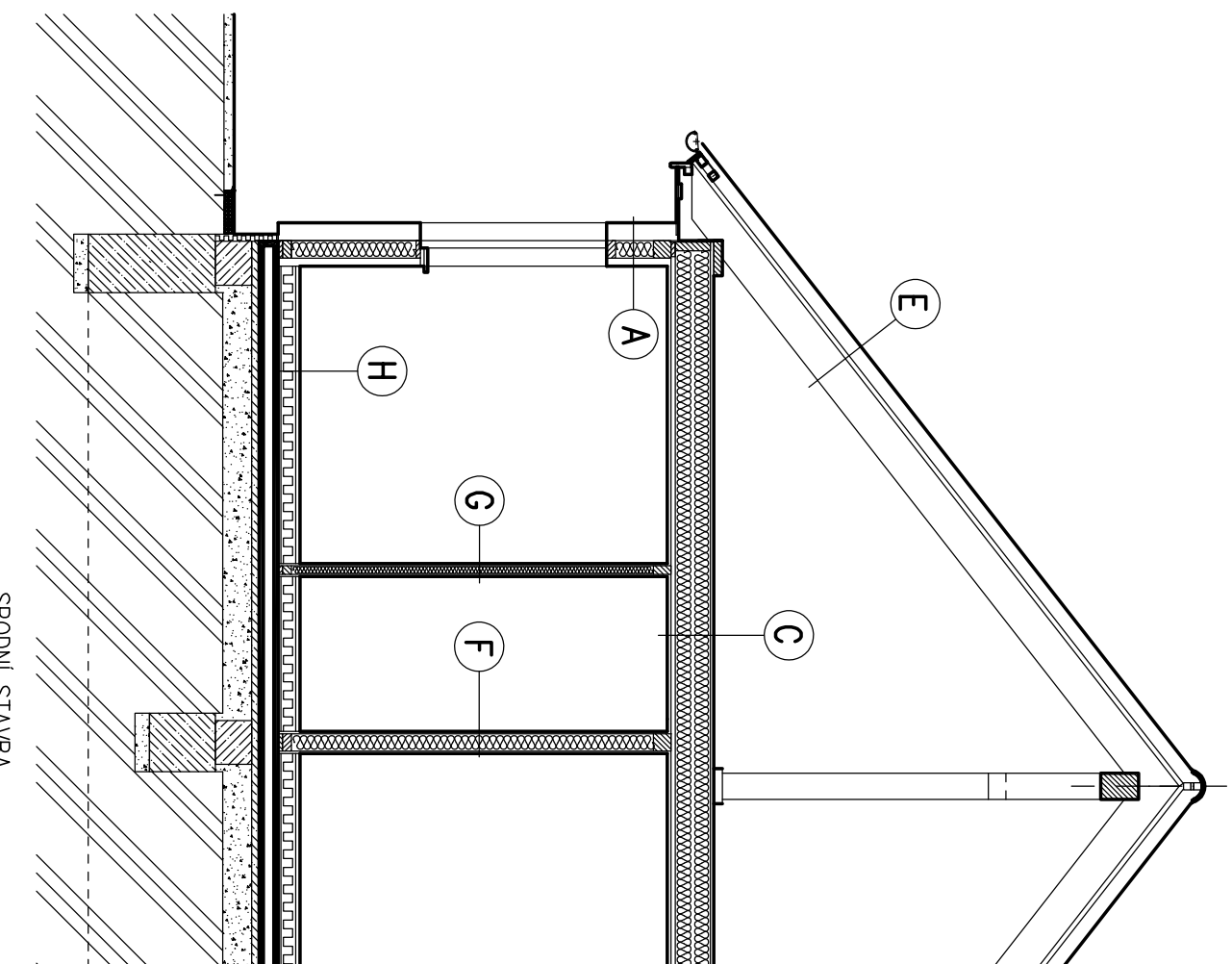
-  ROSTLÝ TERÉN
-  ŠTĚRKOVÝ NÁSYP
-  ZÁSYP
-  ŽELEZOBETON
-  PROSTÝ BETON
-  DŘEVO
-  TĚPelná izolace

Označ. výřezu REZ A-A	M 1:50	D.07	
Označ. domu LARGO 85/38°	RODINNÝ DŮM	Číslo HS : XX XXX	
Autorizovaný inženýr Vpracoval	Ing. David Ondra, Ing. Zdeněk Chromý	Stupeň PD : DŮS+DŮS	
Investor-stavenišťe	xxx	Datum : XXX	
	Jméno, stavenišťe, p.č. XX, k.ú. XX		
	Jméno, stavenišťe, p.č. XX, k.ú. XX		

S.0. --
MODEL 2019



SKLADBY KONSTRUKCÍ RD



SPODNÍ STAVBA
DODÁVKA ODBĚRATELE

A – OBVODOVÁ STĚNA

TERMOFASÁDA (ŠEDÝ POLYSTYREN)	~107 mm
FERMACELL	15 mm
RÁM (120mm)	
TEPEL. IZOLACE	120 mm
PE FOLIE	
TEPELNÁ IZOLACE + LATĚ	40 mm
FERMACELL	15 mm
TLOUŠŤKA CELKEM	~297 mm

$$U = 0,148 \text{ Wm}^{-2} \text{ K}^{-1}$$

C – STROP NAD PŘÍZEMÍM

DTD	22 mm
STROPNÍ NOSNÍK (240mm)	
TEPEL. IZOLACE	240 mm
PE FOLIE	
ROŠT Z LATÍ	30 mm
SADROKARTON 2x	25 mm
TLOUŠŤKA CELKEM	~317 mm

$$U = 0,19 \text{ Wm}^{-2} \text{ K}^{-1}$$

E – STŘEŠNÍ KONSTRUKCE

STŘEŠNÍ KRYTINA	
STŘEŠNÍ LATĚ 50/50	50 mm
KONTRALATĚ 50/33	33 mm
POJISTNÁ FOLIE	
KROKEV (240 mm)	

F – VNITŘNÍ NOSNÁ STĚNA

FERMACELL	15 mm
RÁM (120mm)	
TEPEL. IZOLACE	120 mm
FERMACELL	15 mm
TLOUŠŤKA CELKEM	~150 mm

G – VNITŘNÍ NENOSNÁ PŘÍČKA

FERMACELL	15 mm
RÁM (60mm)	
TEPEL. IZOLACE	60 mm
FERMACELL	15 mm
TLOUŠŤKA CELKEM	~90 mm

H – PODLAHA PŘÍZEMÍ

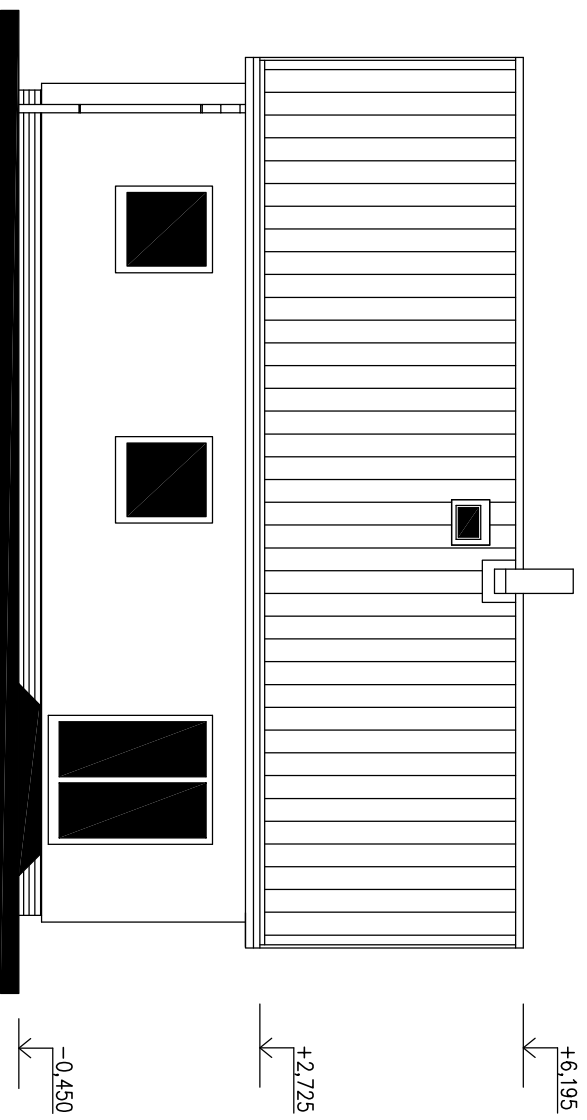
PODLAH. KRYTINA	~5 mm
PODLAHOVÝ DÍLEČ (ALT. 2xDTD)	25 mm
POLYST. CELK. SUCHÝ PODSYP	100 mm
FOLIE PE KONSTRUKCE ÚLOŽNÉ DESKY	20 mm
TLOUŠŤKA CELKEM	~150 mm

$$U = 0,267 \text{ Wm}^{-2} \text{ K}^{-1}$$

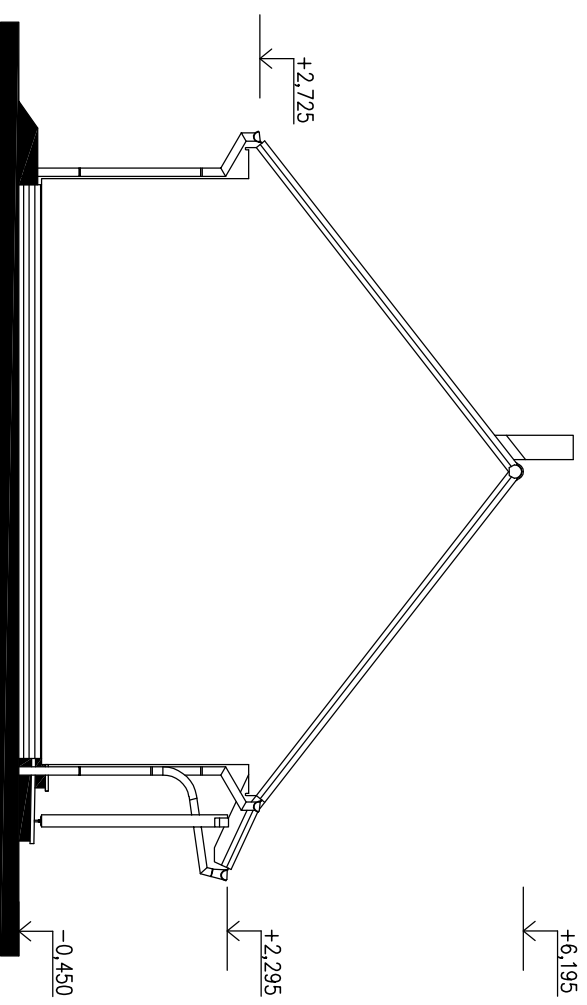
Označ. výřezu	M 1:50	D.09	
SKLADBY KONSTRUKCÍ	RODINNÝ DŮM	Číslo HS : XX XXX	
Označ. domu	LARGO 85/38°	Stupeň PD : D0S+D0S	
Autorizovaný inženýr	Ing. David Ondra, Ing. Zdeněk Chromý	Datum : XXX	
Vypracoval	xxx		
Investor–staveniště	Jméno, staveniště, p.č. XX, k.ú. XX Jméno, staveniště, p.č. XX, k.ú. XX		



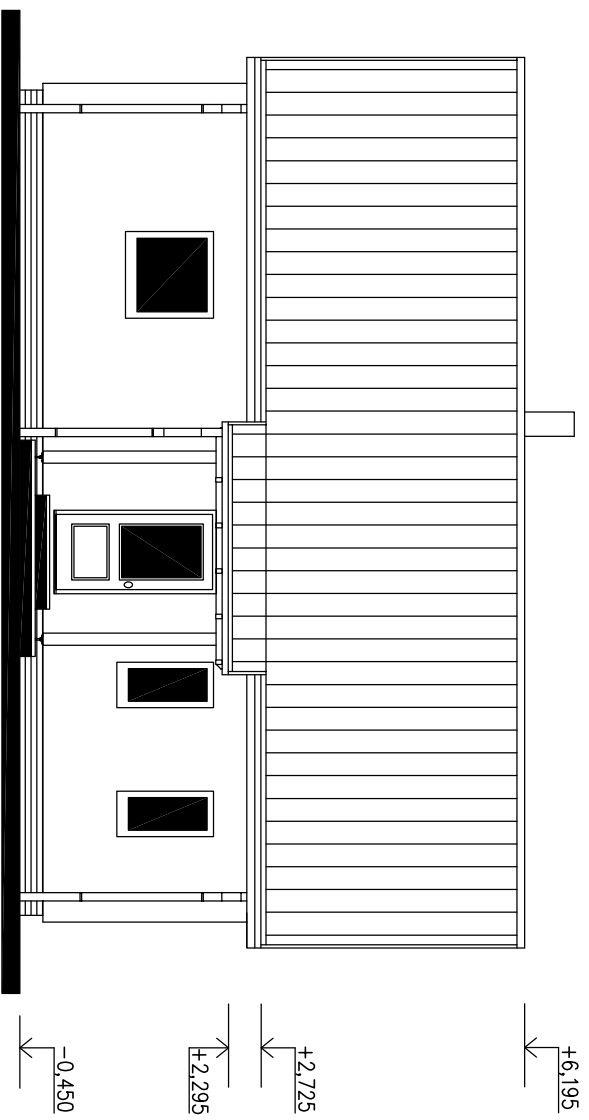
POHLED ZAHRADNÍ



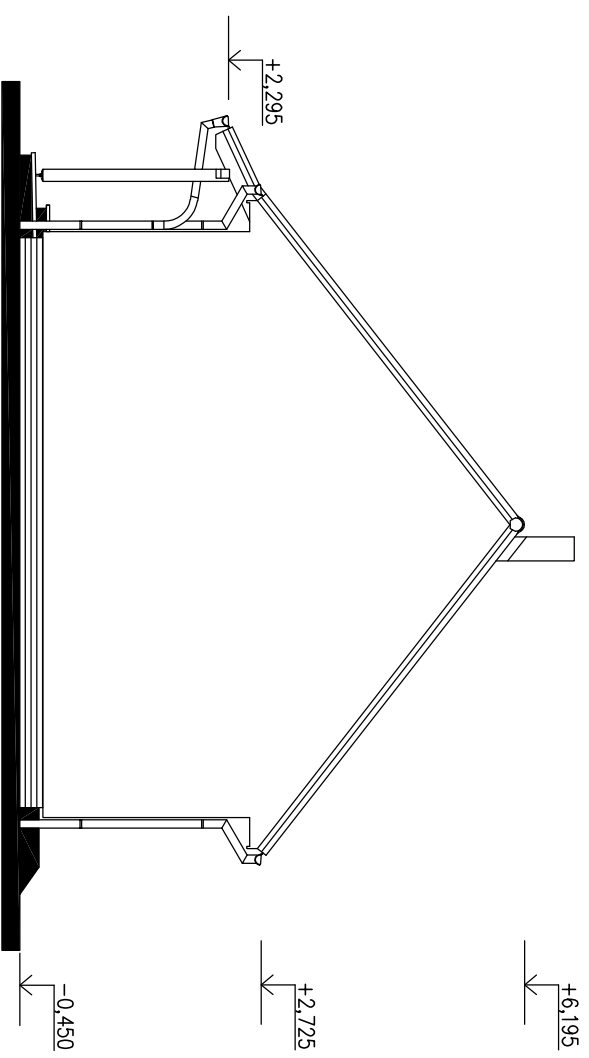
POHLED BOČNÍ (LEVÝ)



POHLED ULIČNÍ



POHLED BOČNÍ (PRAVÝ)



S.0. --
MODEL 2018

Označ. výřezu POHLEDY	M 1:100	D.12	
Označ. domu LARGO 85/38°	RODINNÝ DŮM	Číslo HS : XX XXX	
Autorizovaný inženýr	Ing. David Ondra, Ing. Zdeněk Chromý	Stupeň PD : DŮS+DŮS	
Vypracoval	xxx	Datum : XXX	
Investor-staveniště	Jméno, staveniště, p.č. XX, k.ú. XX	Jméno, staveniště, p.č. XX, k.ú. XX	