



RODINNÝ DOMEK

NOVA Line 86A/38°ROZTEČ VAZNIC 3600
(RD BEZ PODSKLEPENÍ)

PŮDORYS PŘÍZEMÍ

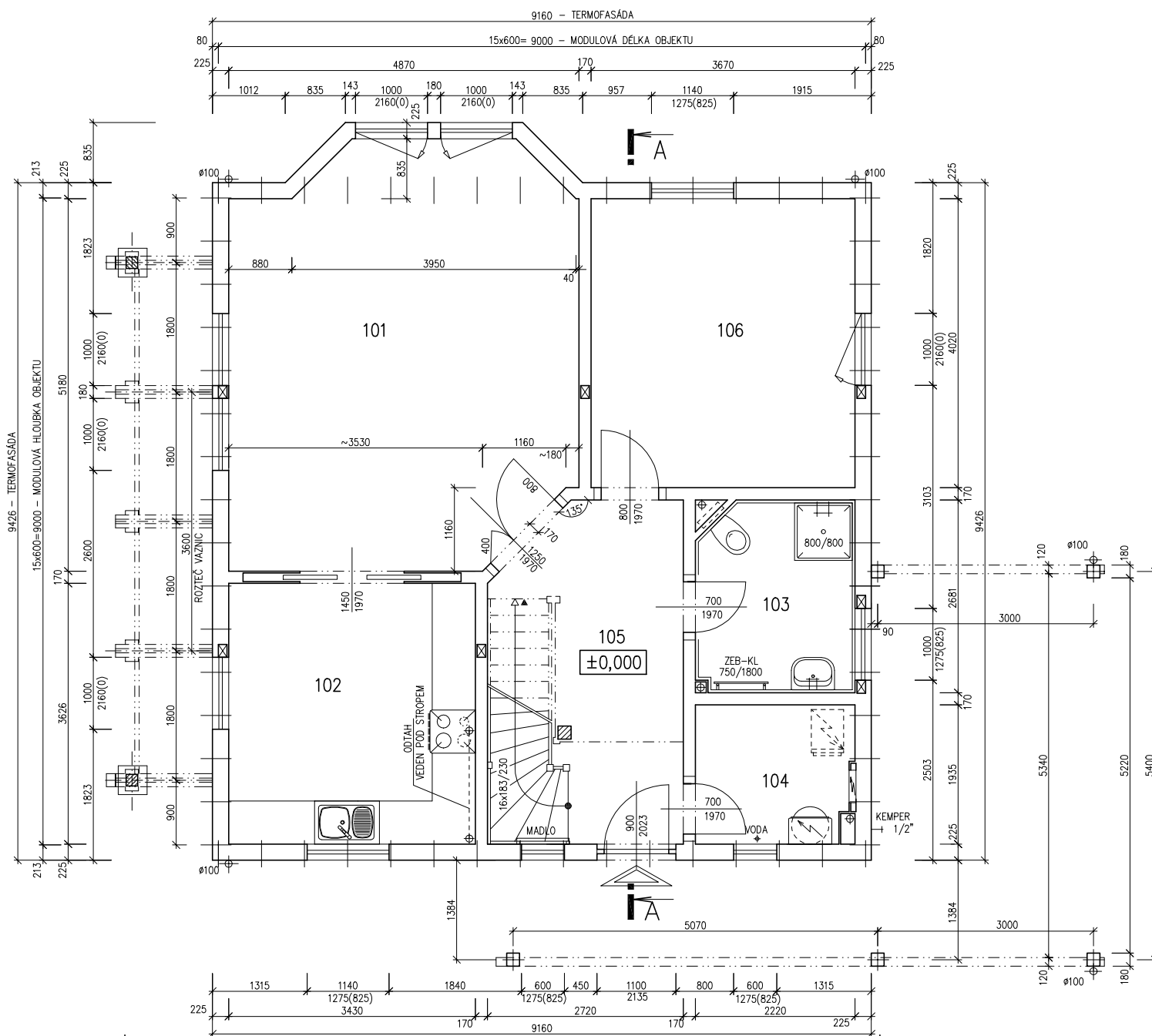
M 1:50

POZNÁMKY:

1. OBKLAD STĚN A PŘÍČEK SÁDROKARTONEM TL12,5 mm
JE PRO POTŘEBU KÓTOVÁNÍ ZAOKROUHLÉN NA 12 mm.
2. TECHNICKÉ ZMĚNY JSOU VYHAZENY

LEGENDA MÍSTNOSTÍ :

ČÍSLO	ÚČEL MÍSTNOSTI	PLOCHA m ²	
101	OBYVACÍ POKOJ	26,94	26,94
102	KUCHYŇ	12,11	12,11
103	WC – HOSTÉ	5,76	5,76
104	PŘIPOJOVACÍ MÍSTNOST	4,14	4,14
105	ZÁDVEŘÍ – SCHODIŠTĚ	12,34	11,09
106	PRACOVNA (HOST. POKOJ)	14,75	14,75
OBYTNÁ PLOCHA :		41,69	
PŘÍSLUŠENSTVÍ :		33,10	
UŽITKOVÁ PLOCHA :		74,79	
CELKOVÁ PLOCHA (PODLAHOVÁ) :		76,04	



MODEL 06

Zpracovatel

Projekt

Datum: 01/2006

Číslo HS: 30 239



RODINNÝ DOMEK

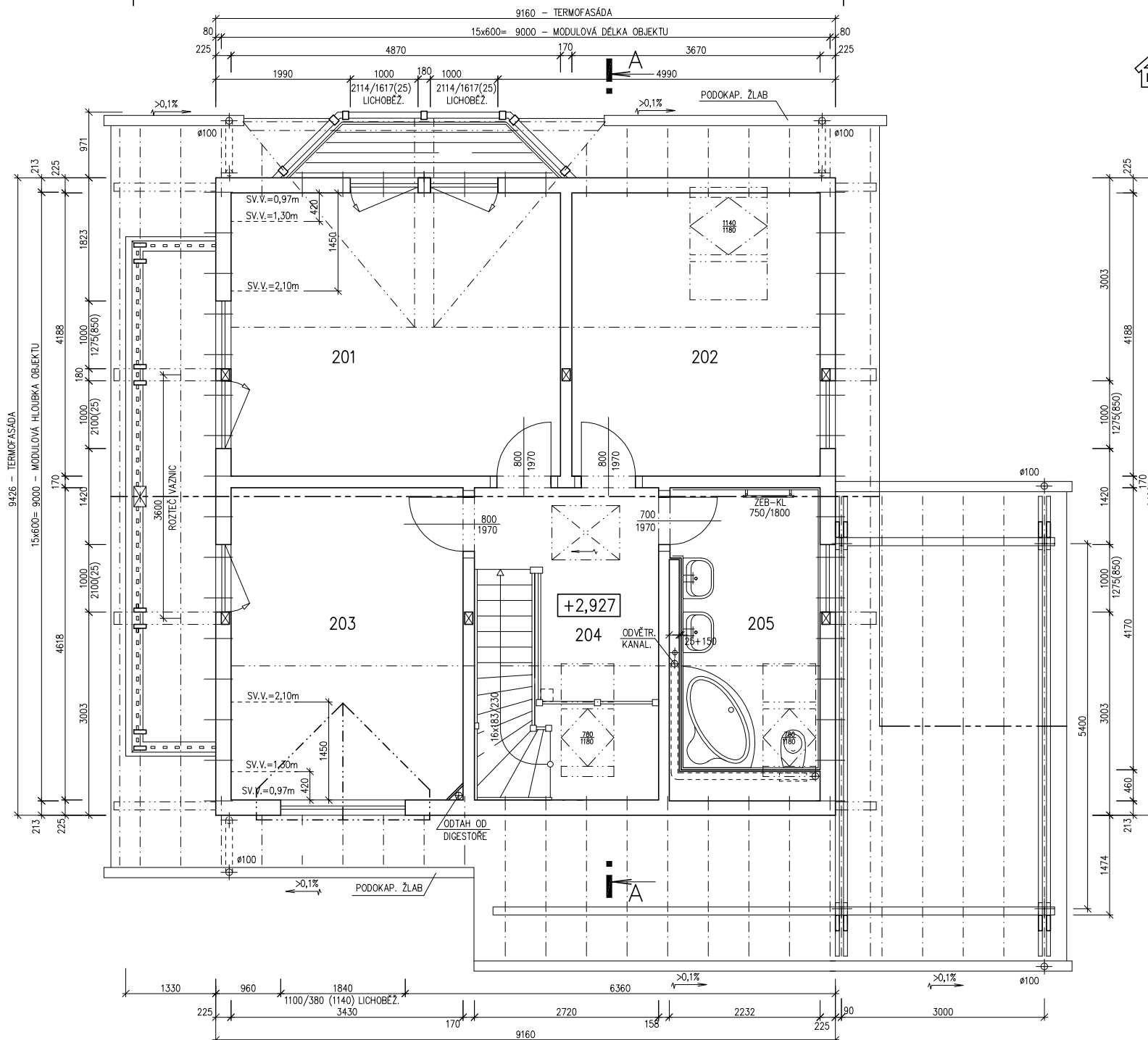
NOVA Line 86A/38°ROZTEČ VAZNIC 3600
(RD BEZ PODSKLEPENÍ)PŮDORYS PODKROVÍ
M 1:50

POZNÁMKA:

1. OBKLAD STĚN A PŘÍČEK SÁDROKARTONEM TL.12,5 mm
JE PRO POTŘEBU KÓTOVÁNÍ ZAOKROUHLÉN NA 12 mm.
2. TECHNICKÉ ZMĚNY JSOU VYHRAZENY

LEGENDA MÍSTNOSTÍ :

ČÍSLO	ÚČEL MÍSTNOSTI	PLOCHA m ²
201	LOŽNICE	20,40 18,35
202	DĚTSKÝ POKOJ 1	15,37 13,83
203	DĚTSKÝ POKOJ 2	15,80 14,40
204	CHODBA, SCHODIŠTĚ	6,82 6,82
205	KOUPELNA	8,75 8,75
OBYTNÁ PLOCHA :		46,58
PŘÍSLUŠENSTVÍ :		8,75
UŽITKOVÁ PLOCHA :		62,15
CELKOVÁ PLOCHA (PODLAHOVÁ) :		67,14



MODEL 06

Zpracovatel
RD PŘEMAROV

Projekt

Datum: 01/2006

Číslo HS: 30 239

v.č. : 008



RODINNÝ DOMEK

NOVA Line 86A/38°

ROZTEČ VAZNIC 3600
(RD BEZ PODSKLEPENÍ)

POHLEDY M 1:100

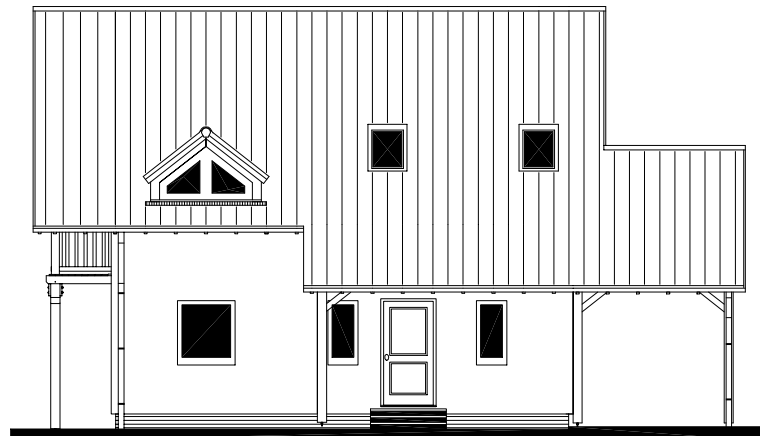
POHLED ZADNÍ



POHLED BOČNÍ /LEVÝ/



POHLED PŘEDNÍ



POHLED BOČNÍ /PRAVÝ/



MODEL 06

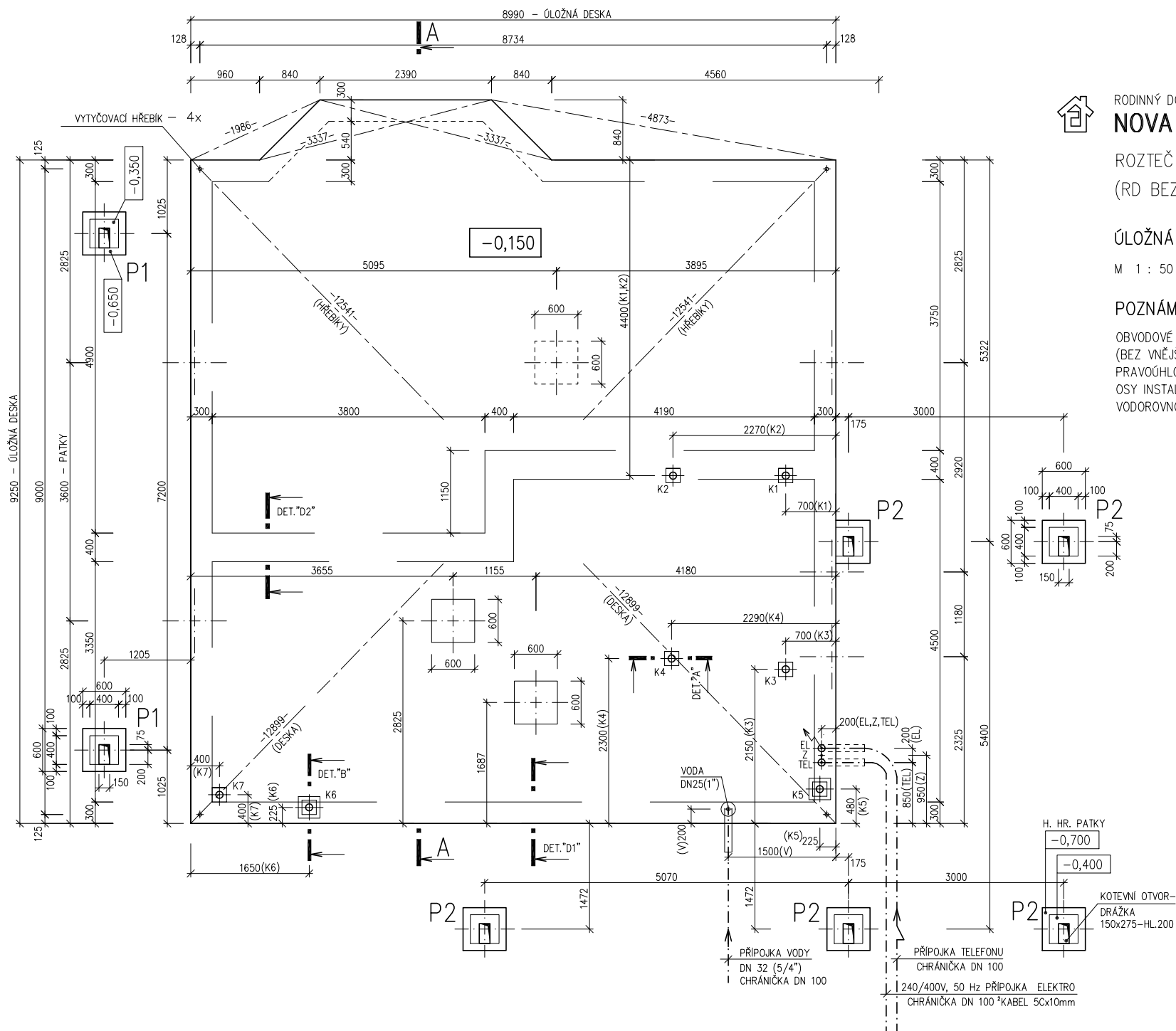
Zpracovatel



Projekt

Datum: 01/2006

Číslo HS: 30 239



RODINNÝ DOMEK

NOVA Line 86A/38*ROZTEČ VAZNIC 3600
(RD BEZ PODSKLEPENÍ)

ÚLOŽNÁ DESKA

M 1 : 50

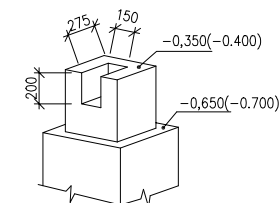
POZNÁMKA :

OBVODOVÉ ROZMĚRY ÚLOŽNÉ DESKY : +15 mm
 (BEZ VNĚJŠÍCH ÚPRAV) : - 0 mm
 PRAVOUHLOST STAVBY - DÉLKA DIAGONÁLY : +20 mm
 OSY INSTALAČNÍCH PROSTUPŮ : ±15 mm
 VODOROVNOST ÚL. DESKY - MAX. VÝŠKOVÝ ROZDÍL : 15 mm
 - MAX. VÝŠKOVÝ ROZDÍL NA DÉLCE 2,0 m : 8 mm

ŘEZ A-A' + DETAILS PROVEDENÍ ÚLOŽNÉ DESKY - VIZ VÝKRESY Č. 011a, 012a, 013a.

Z - ZEMNĚNÍ
 POZINK. PÁS TL. MIN. 3mm, MIN. 100mm²,
 SMYČKA 25m
 (DLE ČSN 33 2000-5-54)

K1 - K7 - KANALIZACE DN 100

DETAIL ZÁKLADOVÉ PATKY

MODEL 06

Zpracovatel



Projekt

Datum: 01/2006

Číslo HS: 30 239