



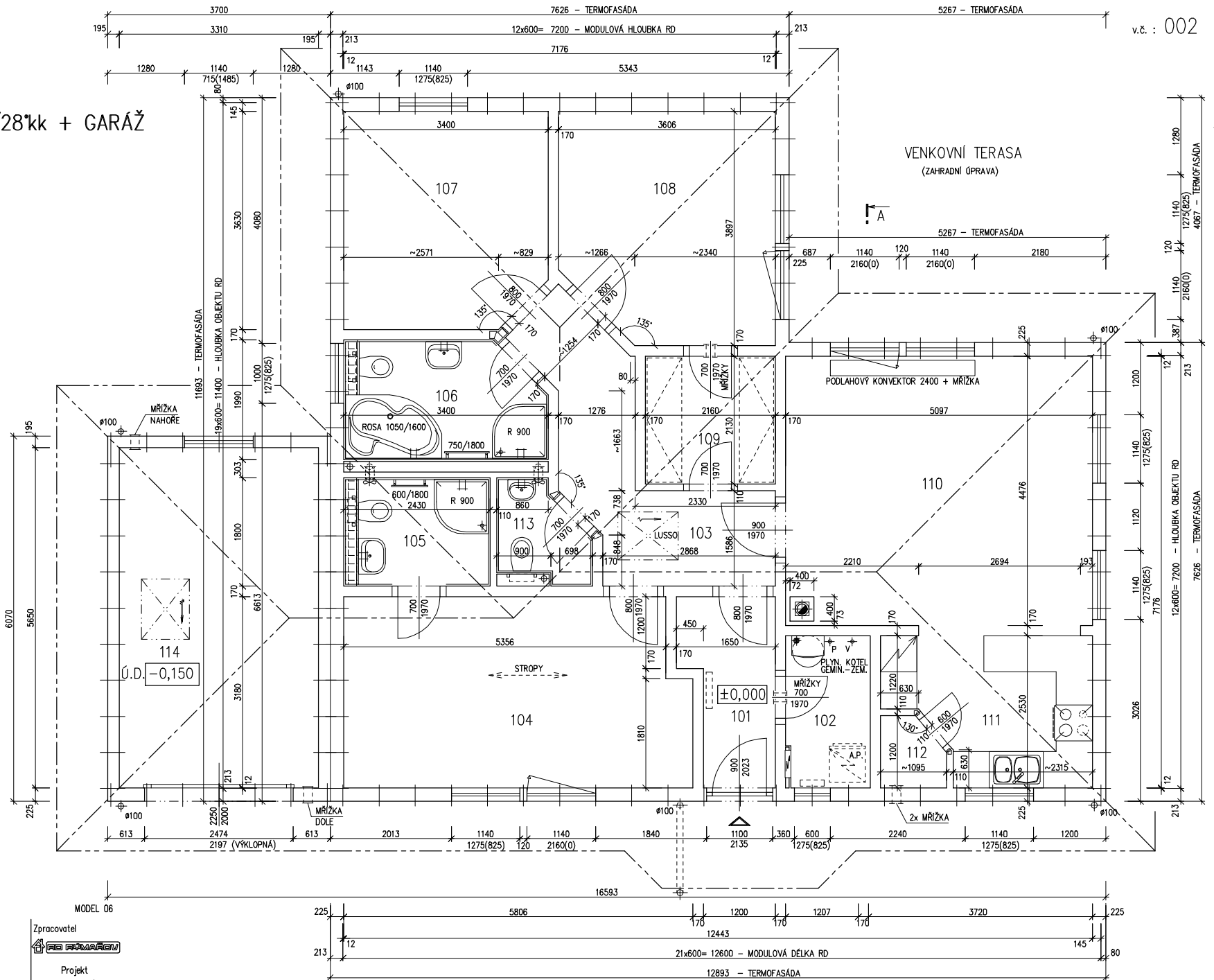
RODINNÝ DOMEK

LARGO Line 122/28^{kk} + GARÁŽ

(RD BEZ PODSKLEPENÍ)

PŮDORYS PŘÍZEMÍ

M 1:50



MODEL D6
 Zpracovatel

 Projekt
 Datum: 05/2007
 Číslo HS: 34 182





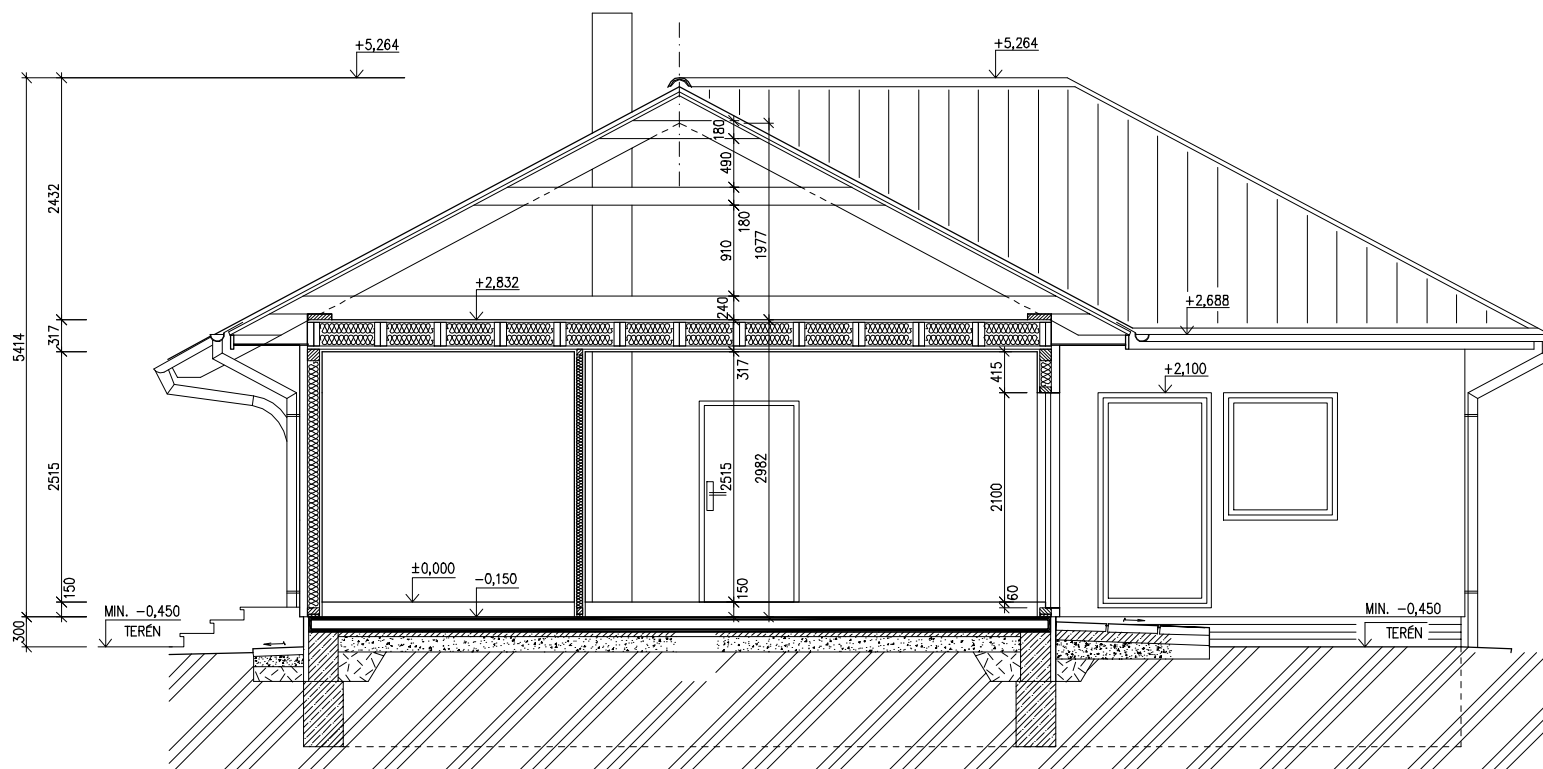
RODINNÝ DOMEK

LARGO Line 122/28^{kk} + GARÁŽ

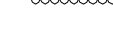
(RD BEZ PODSKLEPENÍ)

ŘEZ A-A

M 1:50



LEGENDA MATERIÁLU

-  ROSTLÝ TERÉN
-  ŠTĚRKOVÝ NÁSYP
-  ZÁSYP
-  ŽELEZOBETON
-  PROSTÝ BETON
-  DŘEVO
-  TEPelná IZOLACE

SPODNÍ STAVBA
DODÁVKA ODBĚRATELE

MODEL 06

Zpracovatel



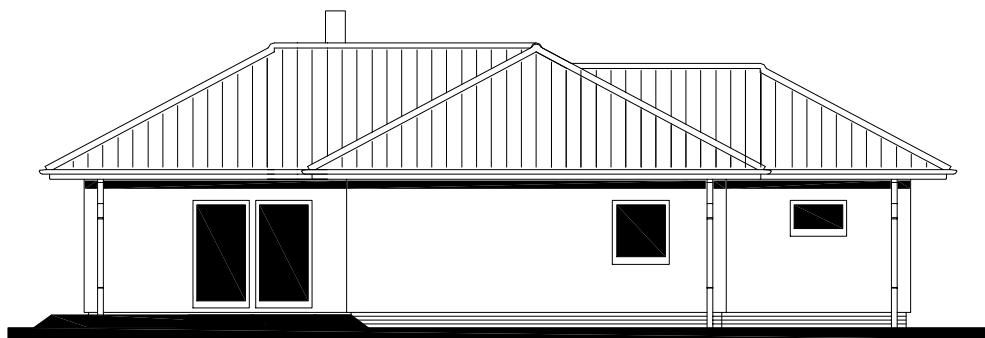
Projekt

Datum: 05/2007

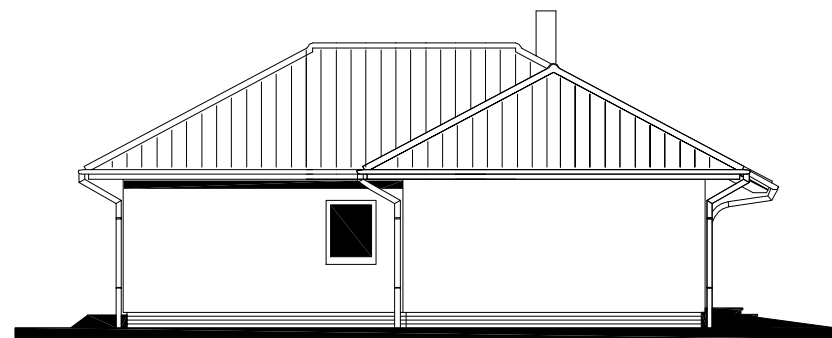
Číslo HS: 34 182



POHLED ZADNÍ



POHLED BOČNÍ /LEVÝ/



POHLED VSTUPNÍ



POHLED BOČNÍ /PRAVÝ/



ZMĚNY 15.5.2007

MODEL 06

Zpracovatel



Projekt

Datum: 05/2007

Číslo HS: 34 182



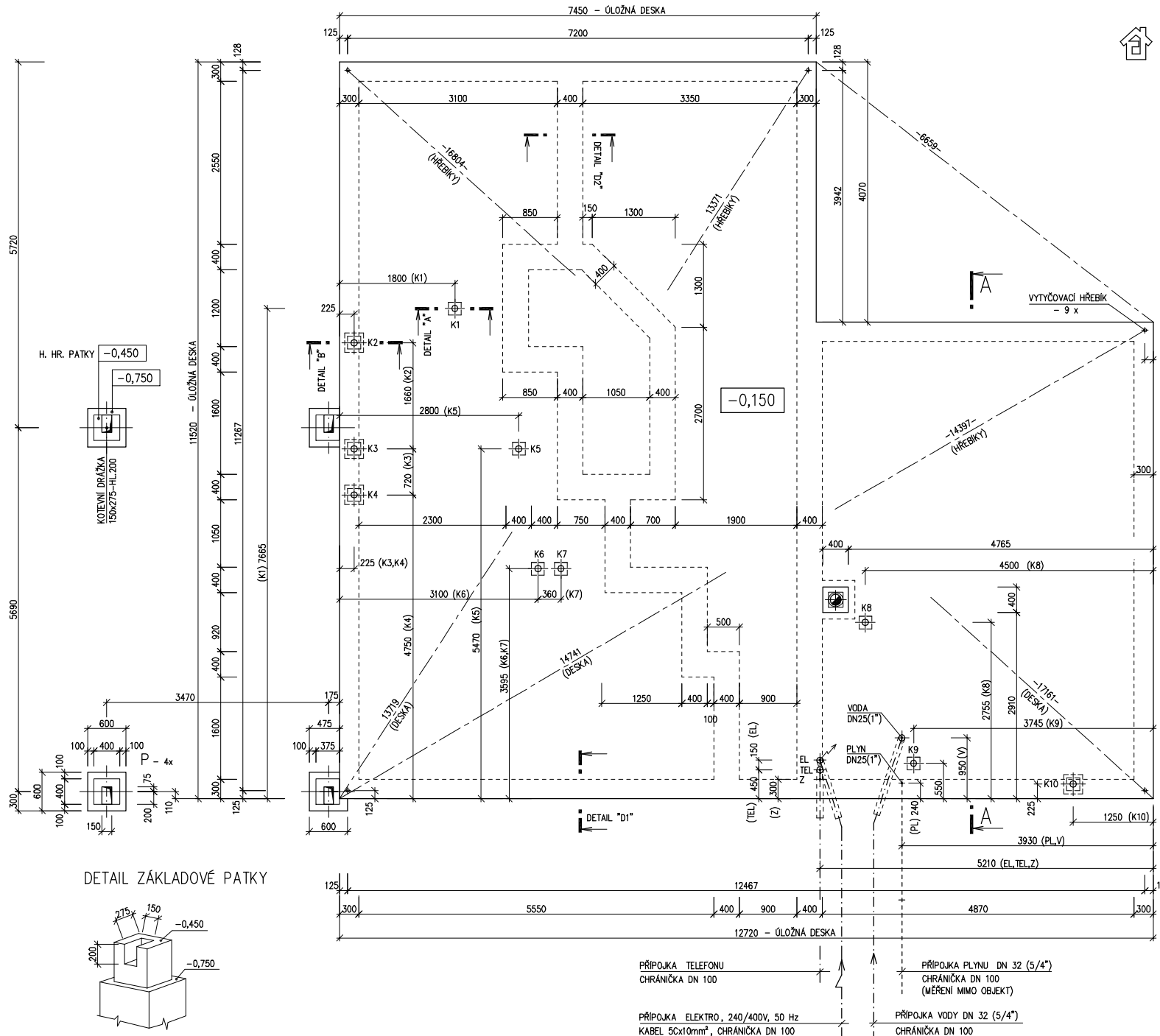
RODINNÝ DOMEK

v.č. : 011

LARGO Line 122/28*kk + STÁNÍ

(RD BEZ PODSKLEPENÍ)

ÚLOŽNÁ DESKA M 1:50



POZNÁMKA:

- OBVODOVÉ ROZMĚRY ÚLOŽNÉ DESKY (BEZ VNĚJŠÍCH ÚPRAV) : +15 mm
- PRÁVOUHLOST STAVBY – DÉLKA DIAGONÁLY : - 0 mm
- OSY INSTALAČNÍCH PROSTUPŮ : +20 mm
- VODOROVNOST ÚL. DESKY – MAX. VÝŠKOVÝ ROZDÍL : ±15 mm
- MAX. VÝŠKOVÝ ROZDÍL NA DELCE 2,0 m : 8 mm

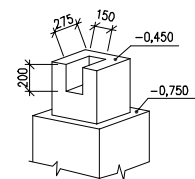
ŘEZ A-A' + DETAILS PROVEDENÍ ÚLOŽNÉ DESKY – VIZ VÝKRESY Č. 011a, 012a, 013a.

VÝVOD PLYNU JE INFORMATIVNÍ – JEHO PROVEDENÍ ŘEŠÍ DLE MÍSTNÍCH PODMÍNEK PROJEKTANT ODBĚRATELE.

“Z” – ZEMĚNĚNÍ-POZINK. PÁS TL. MIN. 3mm, MIN. 100mm², SMYČKA 25m (DLE ČSN 33 2000-5-54)

K1 – K10– KANALIZACE DN 100

DETAIL ZÁKLADOVÉ PATKY



PŘÍPOJKA TELEFONU
CHRÁNIČKA DN 100

PŘÍPOJKA ELEKTRO, 240/400V, 50 Hz
KABEL 5cx10mm², CHRÁNIČKA DN 100

PŘÍPOJKA PLYNU DN 32 (5/4")
CHRÁNIČKA DN 100
(MĚŘENÍ MIMO OBJEKT)

PŘÍPOJKA VODY DN 32 (5/4")
CHRÁNIČKA DN 100

MODEL 06

Zpracovatel



Projekt

Datum: 05/2007

Číslo HS: 34 182