

v.č. : 002



RODINNÝ DOMEK

# RD PREMIO 86A/38°-SP + 2M

ROZTEČ VAZNIC 3600

(RD BEZ PODSKLEPENÍ)

## PŮDORYS PŘÍZEMÍ

M 1:50

### POZNÁMKA:

1. OBKLAD STĚN A PŘÍČEK SÁDROKARTONEM TL 12,5 mm JE PRO POTŘEBU KÓTOVÁNÍ ZAOKROUHLN NA 12 mm.
2. ZAŘIZOVACÍ PŘEDMĚTY A KONSTRUKCE ZAKRESLENÉ ČÁRKOVANĚ NEJSOU SOUČÁSTÍ ZÁKLADNÍ DODÁVKY RD
3. TECHNICKÉ ZMĚNY JSOU VYHRAZENY

### LEGENDA MÍSTNOSTÍ :

ČÍSLO	ÚČEL MÍSTNOSTI	PLOCHA m <sup>2</sup>	
101	OBÝVACÍ POKOJ	31,09	31,09
102	KUCHYŇ	10,37	10,37
103	KOUPELNA, WC	5,07	5,07
104	PŘIPOJOVACÍ MÍSTNOST	4,67	4,67
105	HALA	16,74	15,09
106	-	-	-
107	OBÝVACÍ POKOJ	20,80	20,80
108	SPIŽ	1,25	1,25
OBYTNÁ PLOCHA :		51,89	
PŘÍSLUŠENSTVÍ :		36,45	
UŽITKOVÁ PLOCHA :		88,34	
CELKOVÁ PLOCHA (PODLAHOVÁ) :		89,99	

86 02 3387  
2. ZMĚNA 02/2005

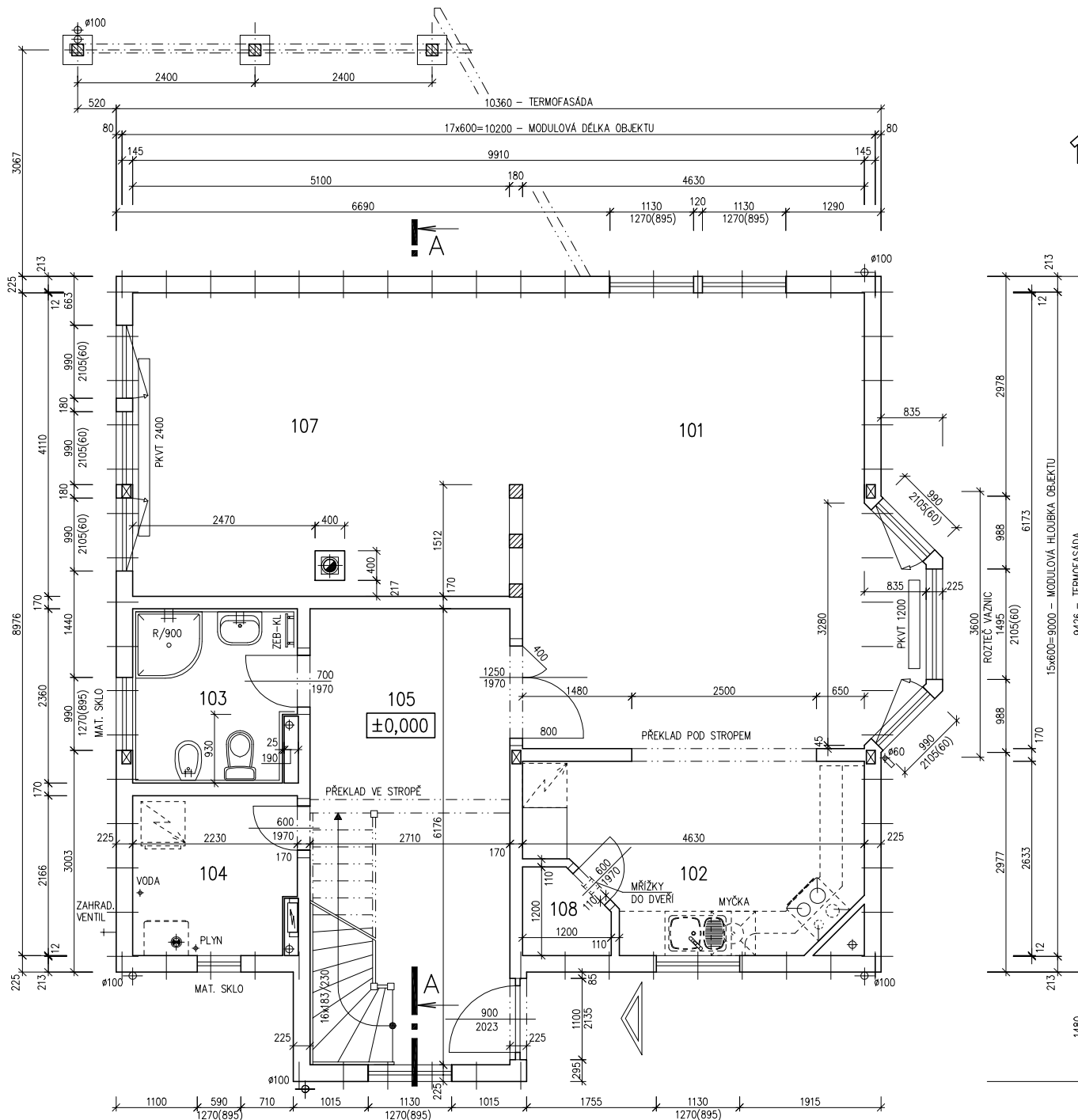
Zpracovatel



Projekt

Datum: 07/2004

Číslo HS: 32 399



v.č. : 005



RODINNÝ DOMEK

## RD PREMIO 86A/38'-SP +2M

ROZTEČ VAZNIC 3600  
(RD BEZ PODSKLEPENÍ)

PŮDORYS PODKROVÍ

M 1:50

## POZNÁMKA:

- OBKLAD STĚN A PŘÍČEK SÁDROKARTONEM TL,12,5 mm  
JE PRO POTŘEBU KÓTOVÁNÍ ZAOKROUHLĚN NA 12 mm.
- ZAŘIZOVACÍ PŘEDMĚTY A KONSTRUKCE ZAKRESLENÉ  
ČÁRKOVANĚ NEJSOU SOUČÁSTÍ ZÁKLADNÍ DODÁVKY RD
- TECHNICKÉ ZMĚNY JSOU VYHRAZENY

## LEGENDA MÍSTNOSTÍ :

ČÍSLO	ÚČEL MÍSTNOSTI	PLOCHA m <sup>2</sup>	
201	POKOJ	20,56	18,61
202	PRACOVNA	16,79	14,64
203	POKOJ	20,46	18,55
204	CHODBA, SCHODIŠTĚ	12,48	12,48
205	KOUPELNA	6,89	6,89
206	ŠATNA	3,34	3,34
OBYTNÁ PLOCHA :		51,80	
PŘÍSLUŠENSTVÍ :		22,71	
UŽITKOVÁ PLOCHA :		74,51	
CELKOVÁ PLOCHA (PODLAHOVÁ) :		80,52	

86 05 3387  
2. ZMĚNA 02/2005

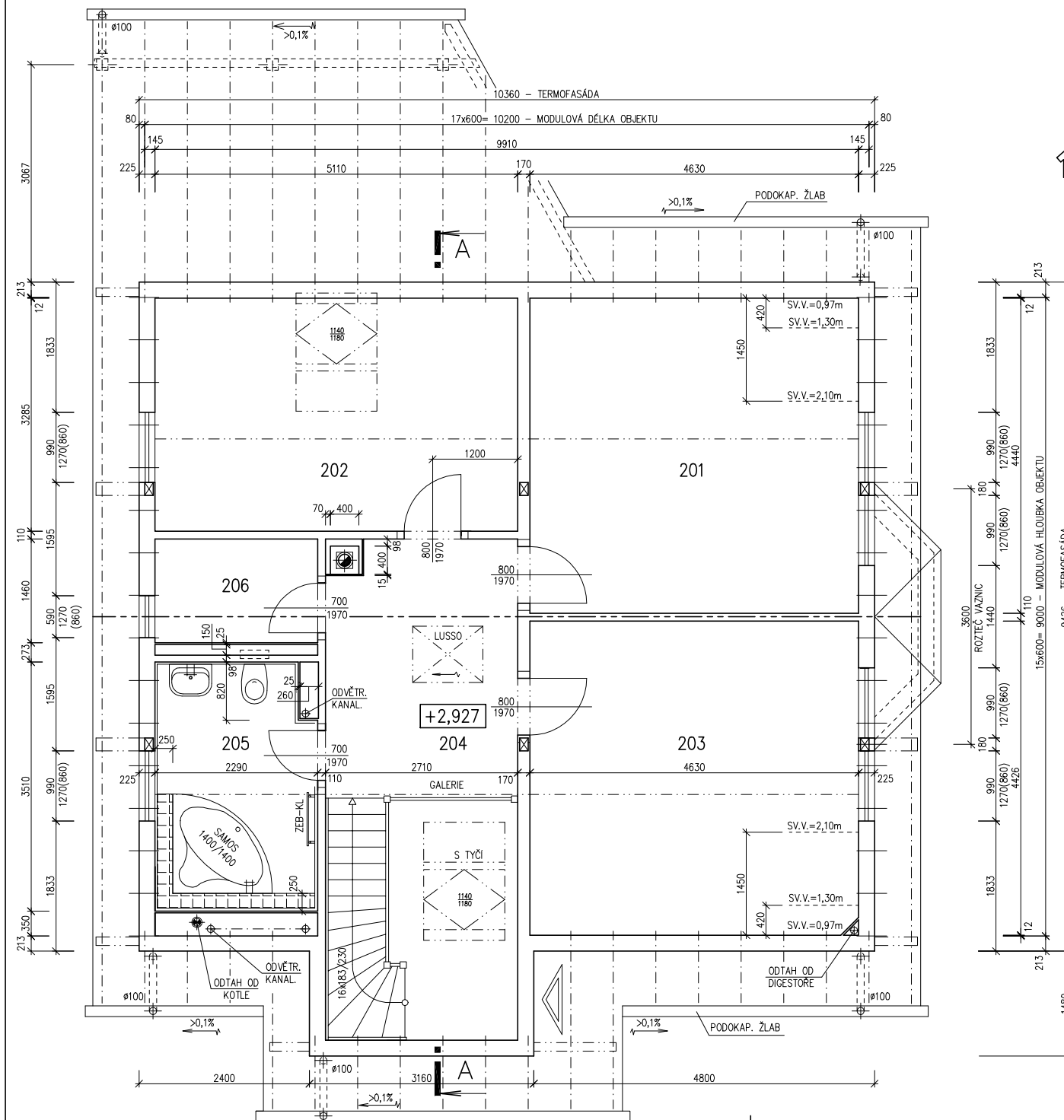
Zpracovatel



Projekt

Datum: 07/2004

Číslo HS: 32 399





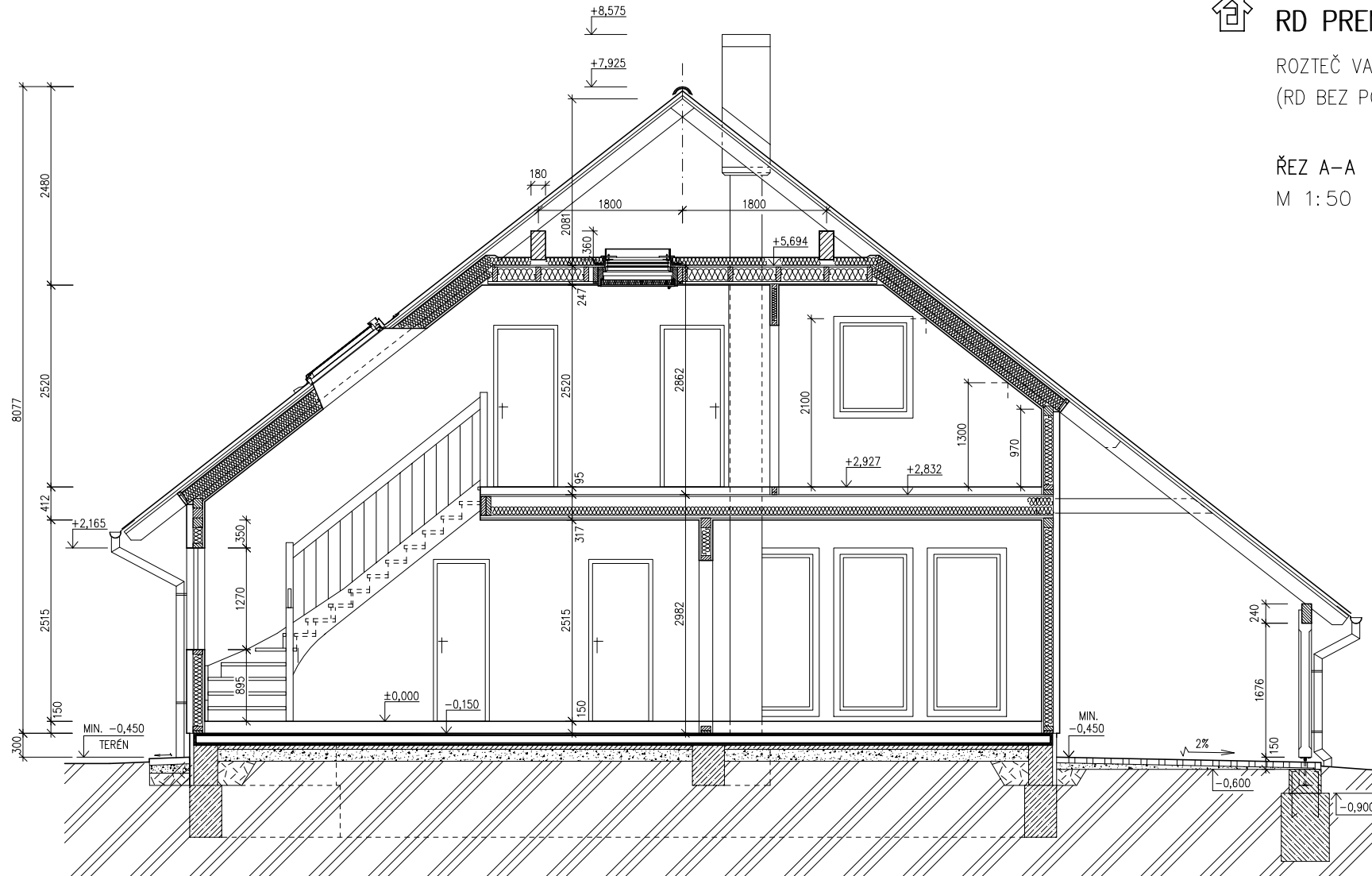
RODINNÝ DOMEK

RD PREMIO 89A/38°-SP +2M

ROZTEČ VAZNIC 3600  
(RD BEZ PODSKLEPENÍ)

ŘEZ A-A

M 1:50



## LEGENDA MATERIÁLU

-  ROSTLÝ TERÉN
-  ŠTĚRKOVÝ NÁSYP
-  ZÁSYP
-  ŽELEZOBETON
-  PROSTÝ BETON
-  DŘEVO
-  TEPELNÁ IZOLACE

SPODNÍ STAVBA  
DODÁVKA ODBĚRATELE

86 06 3387

Zpracovatel



Projekt

Datum: 07/2004

Číslo HS: 32 399

v.č. : 008



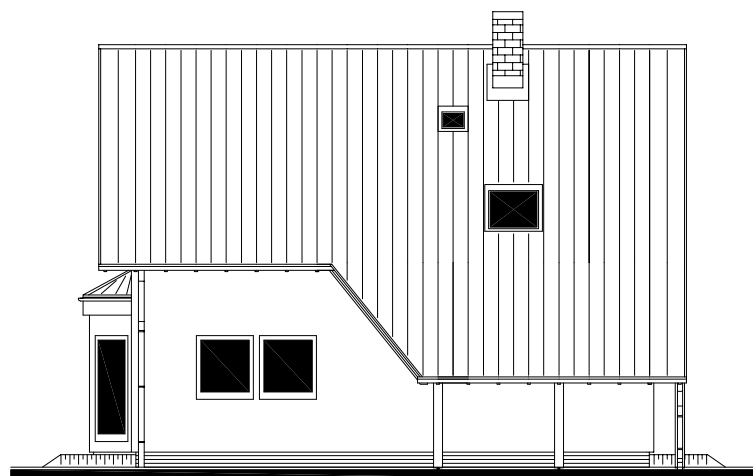
RODINNÝ DOMEK

RD PREMIO 86A/38°-SP+2M

ROZTEČ VAZNIC 3600  
(RD BEZ PODSKLEPENÍ)

POHLEDY M 1:50

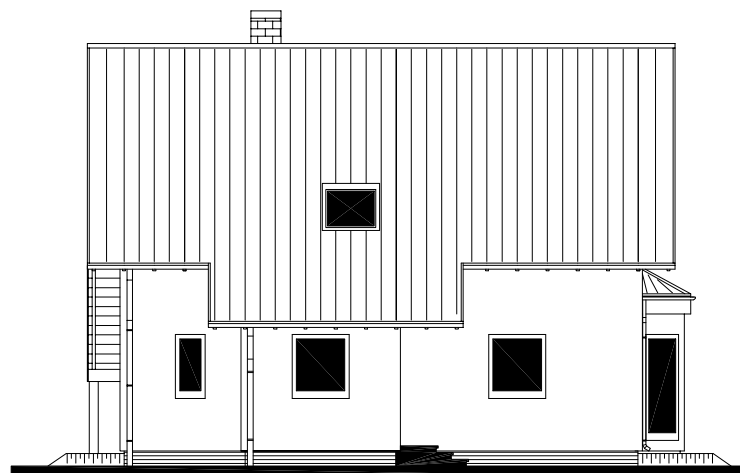
POHLED ZADNÍ



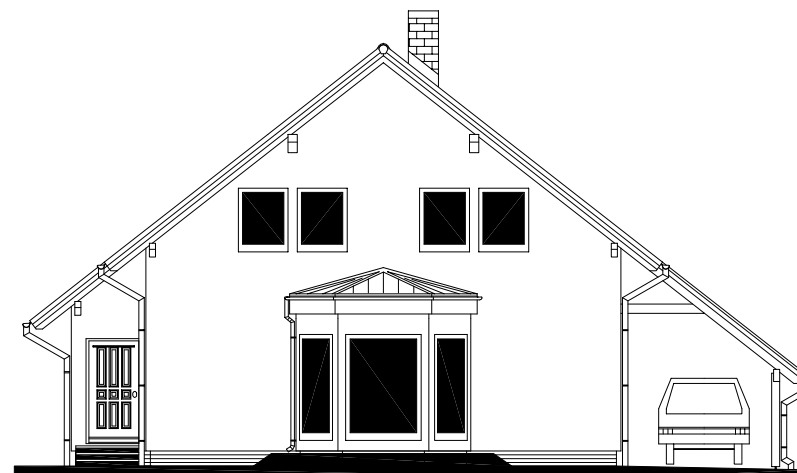
POHLED BOČNÍ /LEVÝ/



POHLED PŘEDNÍ



POHLED BOČNÍ /PRAVÝ/



86 08 3387  
2. ZMĚNA 02/2005

Zpracovatel



Projekt

Datum: 07/2004

Číslo HS: 32 399

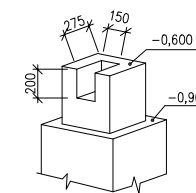
v.č. : 011



RODINNÝ DOMEK

**RD PREMIO 86A/38°-SP +2M**ROZTEČ VAZNIC 3600  
(RD BEZ PODSKLEPENÍ)**ÚLOŽNÁ DESKA**

M 1 : 50

**DETAIL ZÁKLADOVÉ PATKY****POZNÁMKA :**

OBVODOVÉ ROZMĚRY ÚLOŽNÉ DESKY +15 mm  
(BEZ VNĚJŠÍCH ÚPRAV) : - 0 mm  
PRAVOÚHLOST STAVBY – DÉLKA DIAGONÁLY : +20 mm  
OSY INSTALAČNÍCH PROSTUPŮ : ±15 mm  
VODOROVNOST ÚL. DESKY – MAX. VÝŠKOVÝ ROZDÍL : 15 mm  
– MAX. VÝŠKOVÝ ROZDÍL : 8 mm  
NA DÉLCE 2,0 m

ŘEZ A-A' + DETAILY PROVEDENÍ ÚLOŽNÉ  
DESKY – VIZ VÝKRESY Č. 011a, 012a, 013a.

VÝVOD PLYNU JE INFORMATIVNÍ – JEHO  
PROVEDENÍ ŘEŠÍ DLE MÍSTNÍCH PODMÍNEK  
PROJEKTANT ODBĚRATELE.

Z – ZEMNĚNÍ  
POZINK. PÁS TL. MIN. 3mm, MIN. 100mm<sup>2</sup>,  
SMYČKA 25m,  
VÝVOD 100mm NAD ÚLOŽNOU DESKU  
(DLE ČSN 33 2000-5-54)

K1 – K9 – KANALIZACE DN 100

86 11 3387

Zpracovatel



Projekt

Datum: 07/2004

Číslo HS: 32 399

