



O GENERACI DÁL

Ke všem primátům, jimiž v několika posledních letech společnost RD Rýmařov obohatila českou stavební scénu, přidala nedávno další výrazný počín. Na pražském veletrhu Dřevostavby představila nový výjimečný rodinný dům KUBIS 631.

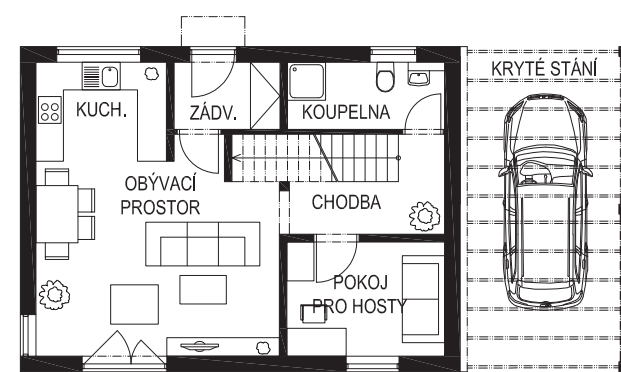
Na samotné skutečnosti, že osvědčený dodavatel při vhodné příležitosti přijde s novým modelem, obecně samozřejmě není nic mimořádného. Když tak však učiní v rámci dlouhodobých marketingových strategií, když navíc předem vzbudí zájem veřejnosti související reklamní kampaní, a když k tomu všemu onen produkt skutečně znamená svého druhu revoluci, pak už je o čem mluvit. Nikdo nechce z pražského veletrhu Dřevostavby dělat ženevský autosalon, ale pokud si veřejnost zvykne, že právě tady se napříště budou v českých podmínkách odbývat premiéry nových typů rodinných domů, velmi to pomůže prestiži veletrhu, dodavatelům, potenciálním stavebníkům i celému oboru rodinný dům. Společnost RD Rýmařov je dnes v segmentu vývoje a staveb montovaných domů na bázi dřeva firmou evropského významu. Má evropský záběr ve smyslu dosahovaných objemů výroby a plní evropská měřítka, pokud jde o kvalitu dodávaných produktů. Nový typový dům KUBIS 631 s visačkou RD Rýmařov, navíc novinka označená samotným dodavatelem jako revoluční, to už je dnes v oboru dřevostaveb skutečná událost!

TŘI POHLEDY

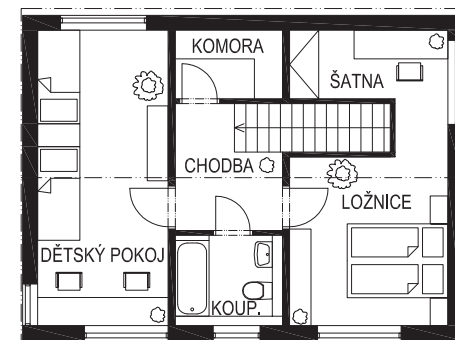
V čem je tedy rodinný dům KUBIS 631 revoluční? „Již to nejsou jen pouhé čtyři stěny, ale společník, který se stará o vaše zdraví, pohodlí a to vše za výbornou cenu,“ citujme z reklamních materiálů provázejících zrod vzpomínaného domu. A jde tu jednoznačně o sympatie – už na první pohled dům s typovým označením KUBIS 631 zaujme svěží architekturou a velmi účelným dispozičním řešením.

Na pohled druhý, a zřejmě nejvýznamnější, je vidět dokonalé vybavení, dávající skutečný obsah pojmu dodávka na klíč. Použitým technologiím dominuje systém řízení vytápění a větrání Siemens Synco Living. Ten umožňuje efektivně nakládat s vloženými energiemi a dostává využití elektrické energie do úplně jiných nákladových rozměrů. Topit elektřinou prostě v tomto domě znamená vysoce úsporné počínání při zachování všech výhod, které elegance tohoto řešení přináší. Výsledkem je navíc špičkový systém automatizace domácnosti, samostatná regulace teploty ve všech místnostech, promyšlený ventilační mechanismus měnící jen nezbytné množství čerstvého vzduchu podle instrukcí čidla reagujícího na přítomnost oxidu uhelnatého.

Třetí pohled – cena. Bez jediné koruny dva miliony, včetně DPH! Nedůvěřivé povahy začnou pátrat po podrobnostech a dočkají se tak dalšího šoku. Cena je míněna včetně základové desky a zcela samo-



přízemí



podkroví

zřejmě obsahuje už ve svém základu vzpomínané energeticky efektivní řízení spotřeby energií technologiemi Siemens.

JINÉ DIMENZE

Ano, na českém trhu operuje hned několik dodavatelů nabízejících montovaný rodinný dům dokonce za milion korun. Ale zájemce se dočká rozčarování. Zjistí, že inzerovaný obnos je uveden bez daně a nejsou v něm obsažené některé etapy výstavby. O kompletní dodávce na klíč, nemůže být řeč. Ale hlavně! Označení rodinný dům nesedí. Rozměrově tyto stavby splňují nároky, které je český národ zvyklý respektovat snad v souvislosti s rekreační chatou.

Takže je třeba říci, že tady se pohybujeme v úplně jiných dimenzích. KUBIS 631 je dispozičně řešen jako 4+kk s možností jednoduché úpravy na 5+kk. Dům má celkem 102,6 čtverečních metrů užitné plochy a bezpečně vyhoví nárokům na kvalitní bydlení čtyřčlenné rodiny.

Společnost RD Rýmařov sklízela v několika posledních stavebních sezónách a stále sklízí ohromný úspěch s typem NOVA 101. Postavilo se jich ročně v řádu stovek. Když dům NOVA 101 získal před rokem titul Top, bral to obchodní ředitel RD Rýmařov Jiří Pohloudek s rezervou. Řekl tehdy, že si ocenění váží, ale že si je zároveň vědom jedné skutečnosti. Zatímco jiné oceňované domy bývají obvykle výsledkem

výjimečné invence svých tvůrců, v případě domu Nova 101 projektantům stál na cestě k většímu rozmachu tvrdý limit daný finančními možnostmi průměrného klienta. Zřejmě už v té době v Rýmařově pracovali na záměru nabídnout zájemcům typ nový, dům podobně jako NOVA 101 investičně dostupný, ale provozně ještě mnohem hospodárnější. Dům mající podobně vysokou užitnou hodnotu a poskytující stejné pohodlí. Zároveň však dům v rámci provozu nabízející nejmodernější technologie, a pokud jde o architekturu, dům splňující aktuální nároky, i požadavky kladené na vysokou nadčasovost. Zkrátka KUBIS 631.

KUBIS 631 je ještě o zhruba deset procent lacinější než cenově mimořádně dostupná NOVA 101. Jenomže v případě domu NOVA 101 není součástí dodávky základová deska, takže ani existence garáže tento hendikep nekompensuje. A pokud jde o vybavení a použité provozní technologie, je KUBIS o jednu generaci dál. (cb)

Další informace na www.rdrymarov.cz

KOLIK TO STOJÍ
Cena domu Kubis 631 činí 1 999 999 Kč, včetně DPH a základové desky.