

LEGENDA MÍSTNOSTÍ :

ČÍSLO	ÚČEL MÍSTNOSTI	PLOCHA m ²
101	ZÁDVEŘÍ	3,30
102	CHODBA	3,03
103	KUCHYŇĚ + JÍDELNA	14,25
104	OBÝVACÍ POKOJ	17,44
105	WC, TECHNICKÁ MÍSTNOST	5,13
106	OTEVŘENÉ STÁNÍ	(23,95)

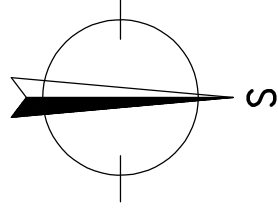
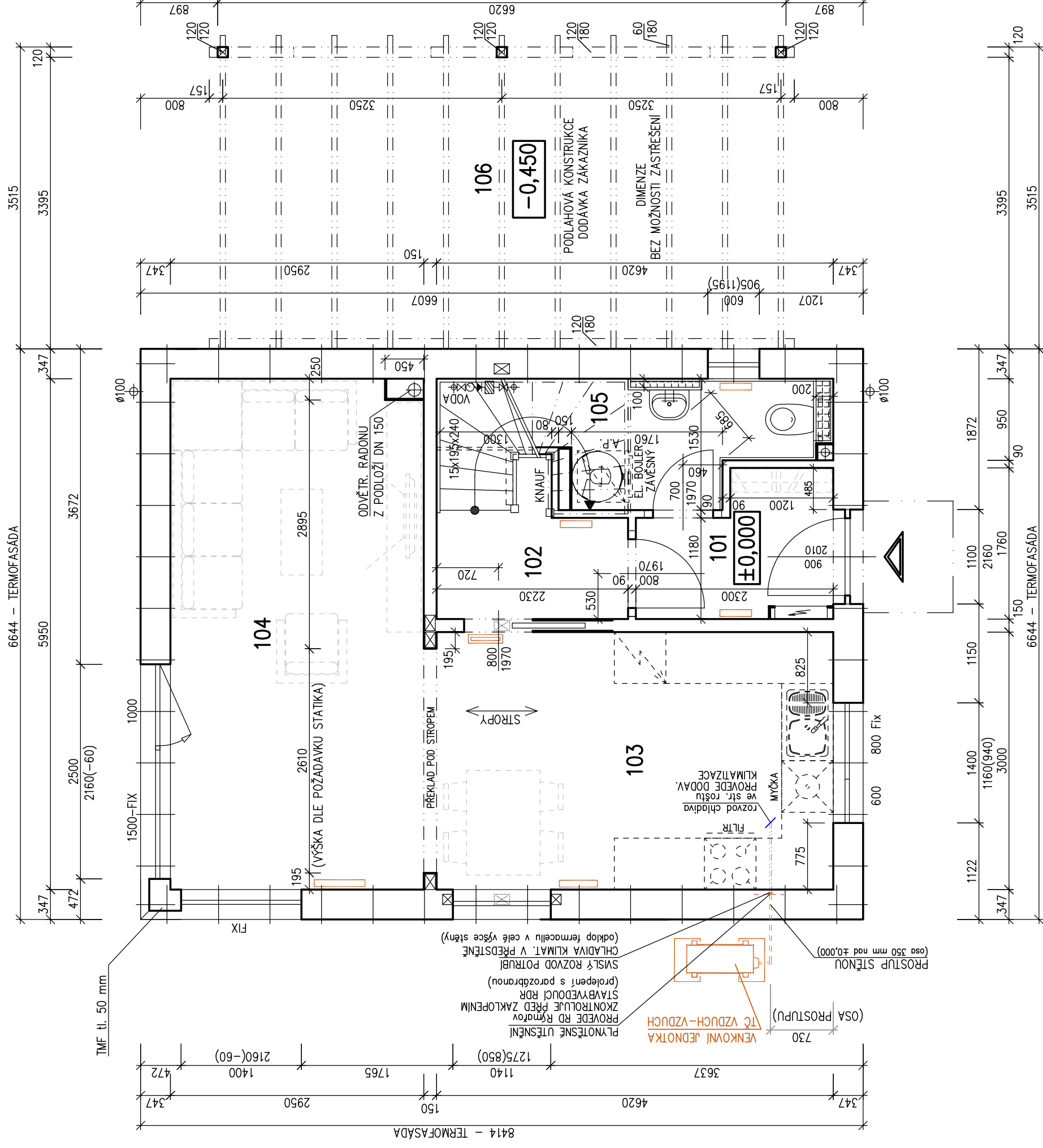
OBYTNÁ PLOCHA :	31,69
PŘÍSLUŠENSTVÍ :	10,73
UŽITKOVÁ PLOCHA :	42,42

CELKOVÁ PLOCHA (PODLAHOVÁ) :	43,15
ZASTAVĚNÁ PLOCHA (DŮM) :	55,90
ZASTAVĚNÁ PLOCHA (DŮM+STÁNÍ) :	79,85

- ELEKTRICKÉ OTOPNÉ TĚLESO TAC xxx
- VNITŘNÍ JEDNOTKA TČ VZDUCH-VZDUCH

POZNÁMKA:

- TECHNICKÉ ZMĚNY JSOU VYHRAZENY.
- VNITŘNÍ DVEŘE JSOU KÓTOVANY S PŘESNOSTÍ ± 30 mm
- V PŮDORYSE JSOU KÓTOVANY STAVEBNÍ OTVORY OKEN. SKUTEČNÁ VÝŠKA PARAPETU VIZ VÝKRES ŘEZU
- KONSTRUKCE GARÁŽOVÉHO STÁNÍ NENÍ STATICKY NAVRŽENA PRO ZASTŘEŠENÍ.
- MÍSTO UMÍSTĚNÍ VENKOVNÍ JEDNOTKY T.Č. URČÍ OBJEDNATEL PO DOHODĚ SE SVÝM PROJEKTANTEM SPODNÍ STAVBY NA ZÁKLADĚ OSAZENÍ DOMU NA POZEMKU A ODSTUPŮ OD SOUSEDNÍCH POZEMKŮ A STAVEB. RD RÝMAŘOV NENESE ŽADNOU ODPOVĚDNOST ZA NEVHODNÉ UMÍSTĚNÍ VENKOVNÍ JEDNOTKY T.Č.



S.O. ---
SCHODY N78-PS
MODEL 2021

Označ. výřezu	PŮDORYS 1. NP	M 1:50	D.05
Označ. domu	NOVA 56/30°	RODINNÝ DŮM	Číslo HS : XX XXX
Autorizovaný inženýr	Ing. David Ondra, Ing. Zdeněk Chromý	Stupeň PD : DŮS+DOS	
Vypracoval	xxx	Datum :	XXX
Investor-staveniště	Jméno, staveniště, p.č. XX, k.ú. XX		
	Jméno, staveniště, p.č. XX, k.ú. XX		

LEGENDA MÍSTNOSTÍ :

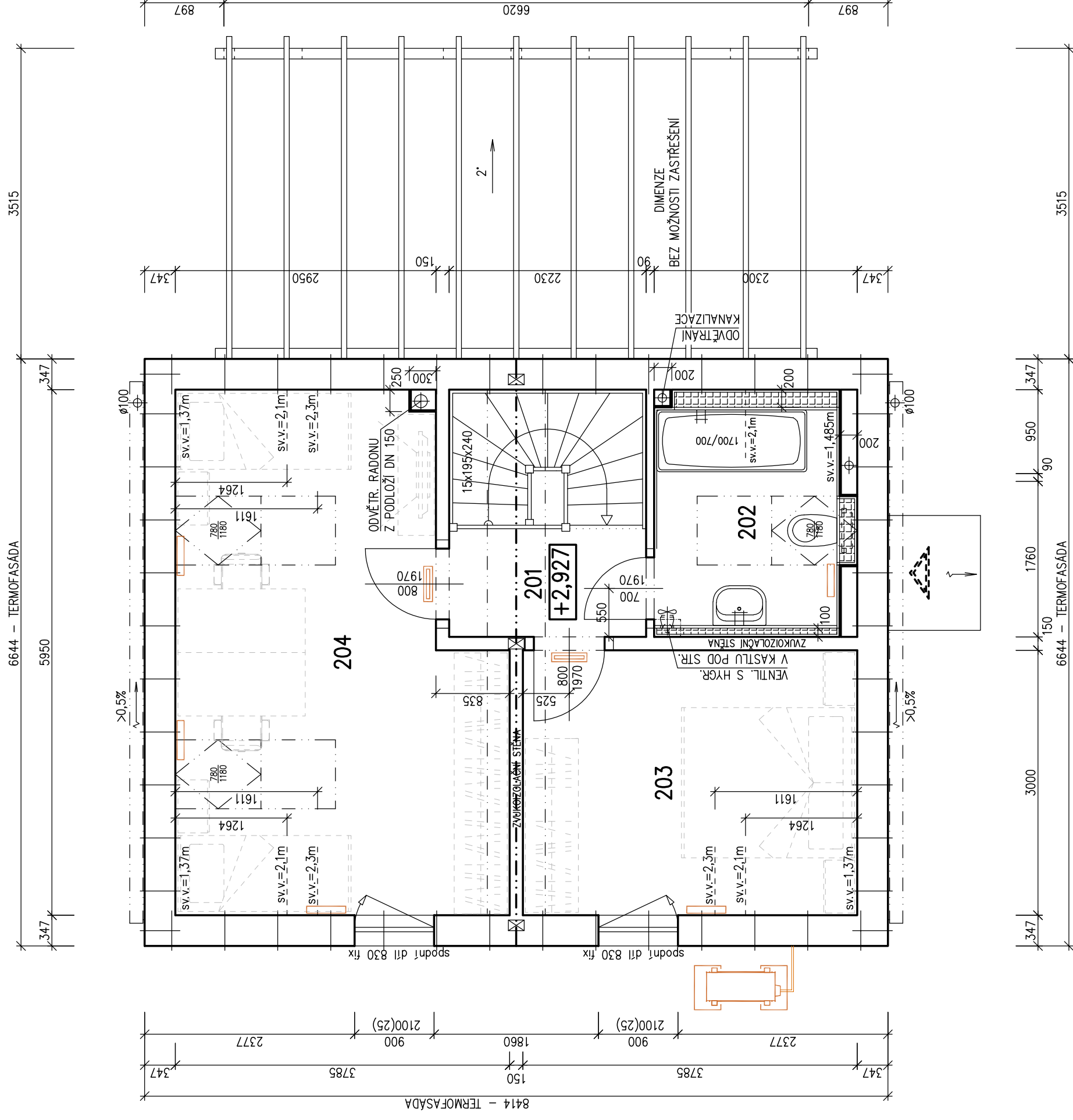
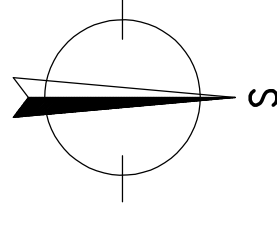
ČÍSLO	ÚČEL MÍSTNOSTI	PLOCHA m ²
201	CHODBA	2,76
202	KOUPELNA, WC	5,84
203	LOŽNICE	11,36
204	POKOU	19,98

OBYTNÁ PLOCHA :	31,34
PŘÍSLUŠENSTVÍ :	8,60
UŽITKOVÁ PLOCHA :	39,94
CELKOVÁ PLOCHA (PODLAHOVÁ) :	39,94

-  ELEKTRICKÉ OTOPNÉ TĚLESO TAC xxx
-  VNITŘNÍ JEDNOTKA TČ VZDUCH-VZDUCH

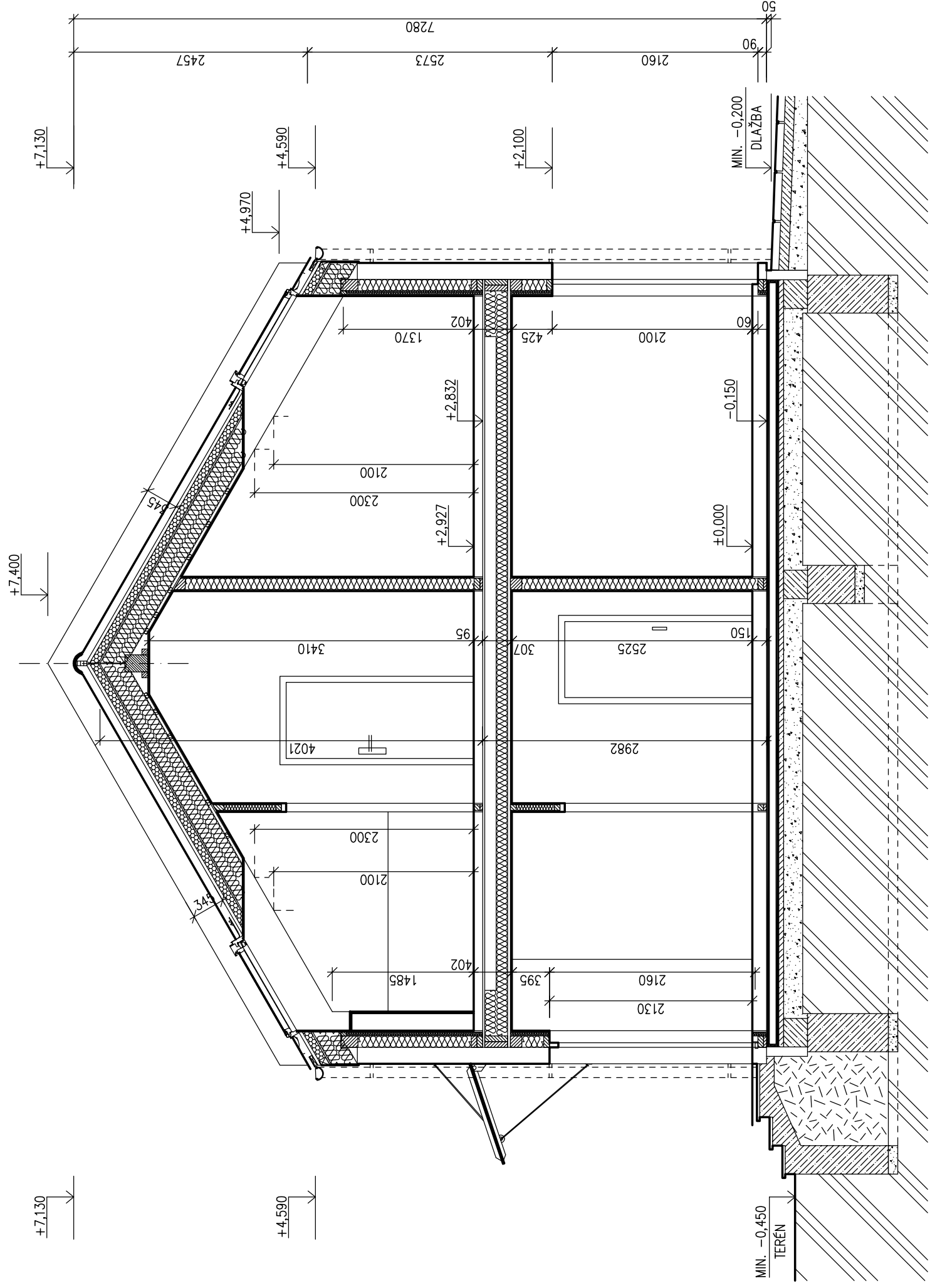
POZNÁMKA:

1. TECHNICKÉ ZMĚNY JSOU VYHRAZENY.
2. VNITŘNÍ DVEŘE JSOU KÓTOVANY S PŘESNOSTÍ ± 30 mm
3. V PŮDORYSE JSOU KÓTOVANY STAVEBNÍ OTVORY OKEN. SKUTEČNÁ VÝŠKA PARAPETU VIZ VÝKRES ŘEZU
4. KONSTRUKCE GARÁŽOVÉHO STÁNÍ NENÍ STATICKY NAVRŽENA PRO ZASTŘEŠENÍ.
5. MÍSTO UMÍSTĚNÍ VENKOVNÍ JEDNOTKY T.Č. URČÍ OBJEDNATEL PO DOHODĚ SE SVÝM PROJEKTANTEM SPODNÍ STAVBY NA ZÁKLADĚ OSAZENÍ DOMU NA POZEMKU A ODSTUPŮ OD SOUSEDNÍCH POZEMKŮ A STAVEB. RD RÝMAŘOV NENESE ŽÁDNOU ODPOVĚDNOST ZA NEVHODNÉ UMÍSTĚNÍ VENKOVNÍ JEDNOTKY T.Č.



S.O. ---
SCHODY N78-PS
MODEL 2021

Označ. výřezu	M 1:50	D.06
PŮDORYS PODKROVÍ	RODINNÝ DŮM	Číslo HS : XX XXX
Označ. domu	NOVA 56/30°	Stupeň PD : DŮS+DOS
Autorizovaný inženýr	Ing. David Ondra, Ing. Zdeněk Chromý	Datum : XXX
Vypracoval	xxx	Jméno, staveniště, p.č. XX, k.ú. XX
Investor-staveniště	Jméno, staveniště, p.č. XX, k.ú. XX	Jméno, staveniště, p.č. XX, k.ú. XX



LEGENDA MATERIÁLU

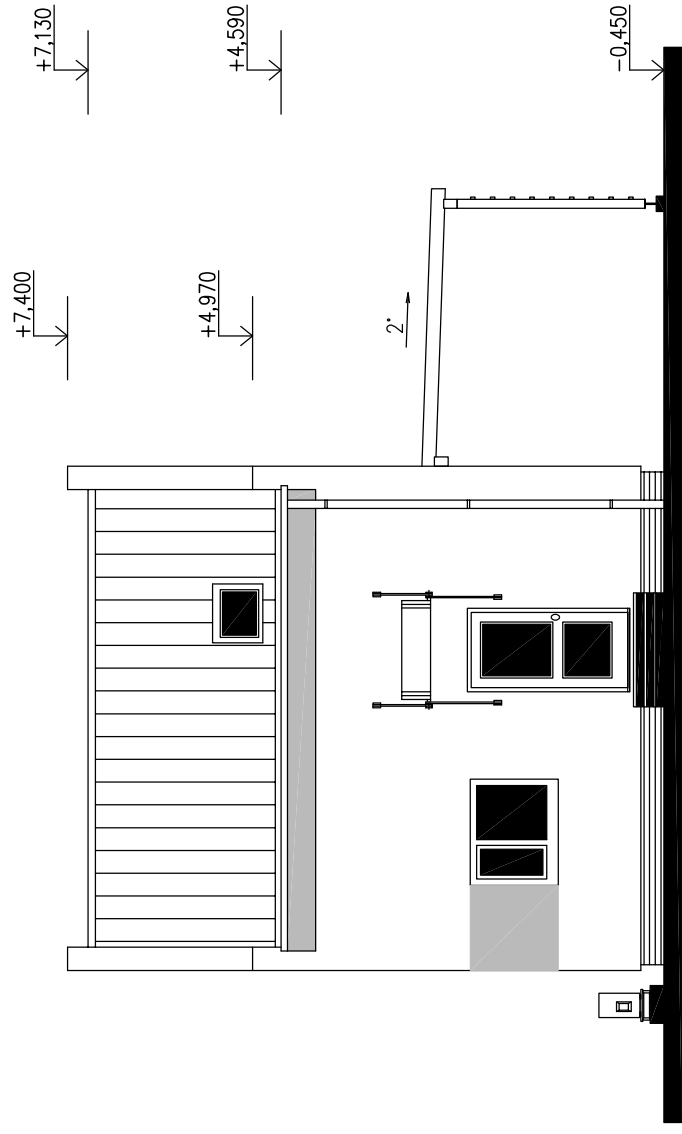
- ROSTLÝ TERÉN
- ŠTĚRKOVÝ NÁSYP
- ZÁSYP
- ŽELEZOBETON
- PROSTÝ BETON
- DŘEVO
- TEPELNÁ IZOLACE

SPODNÍ STAVBA
ŘEŠENA V SAMOSTATNÉ ČÁSTI DOKUMENTACE
PROJEKTANTEM ODBĚRATELE

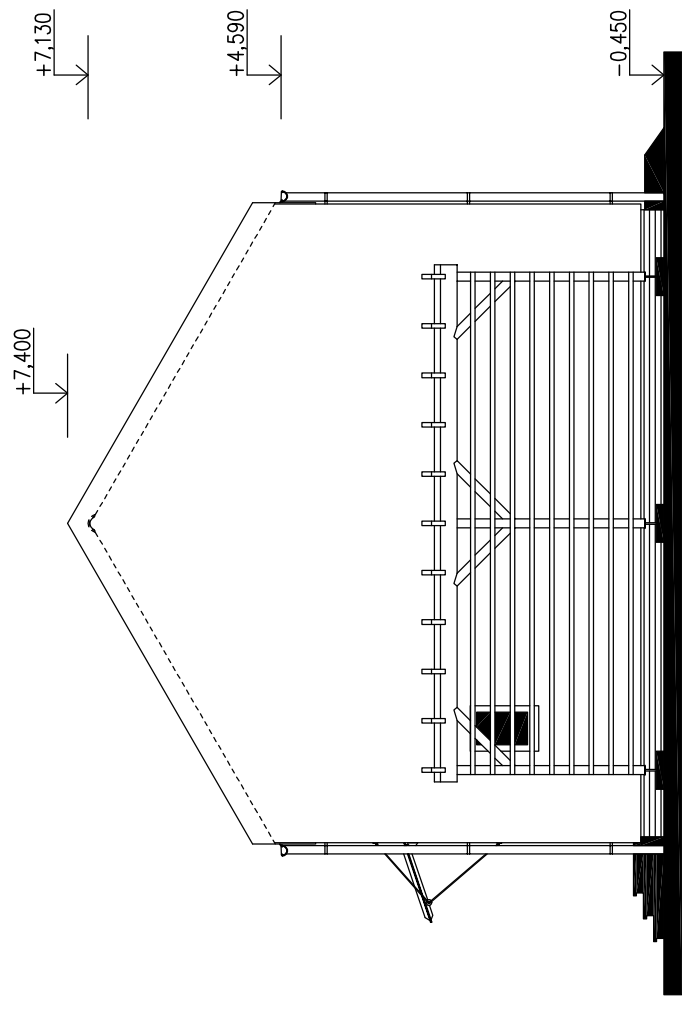
S.O. --
SCHODY N78-PS
MODEL 2021

Označ. výřezu ŘEZ A-A	M 1:50	D.07		RODINNÝ DŮM	Číslo HS : XX XXX
Označ. domu NOVA 56/30°				Ing. Zdeněk Chromý	Stupeň PD : DŮS+D0S
Autorizovaný inženýr				xxx	Datum : XX
Vypracoval				Jméno, staveniště, p.č. XX, k.ú. XX	
Investor-staveniště				Jméno, staveniště, p.č. XX, k.ú. XX	

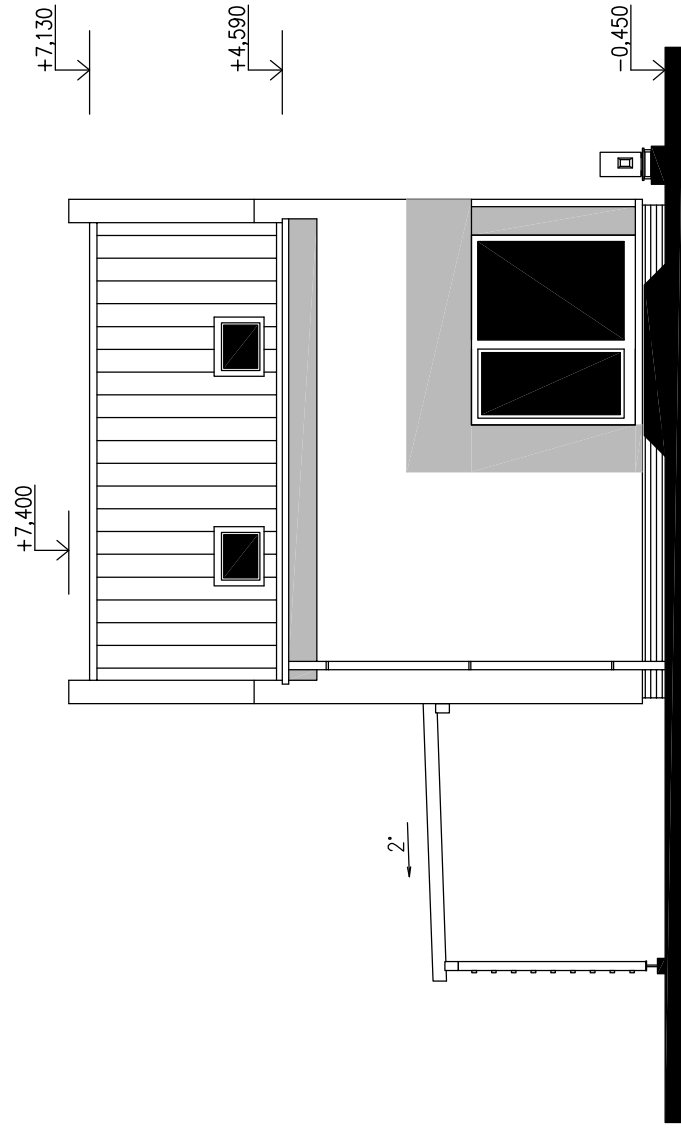
POHLED ULIČNÍ



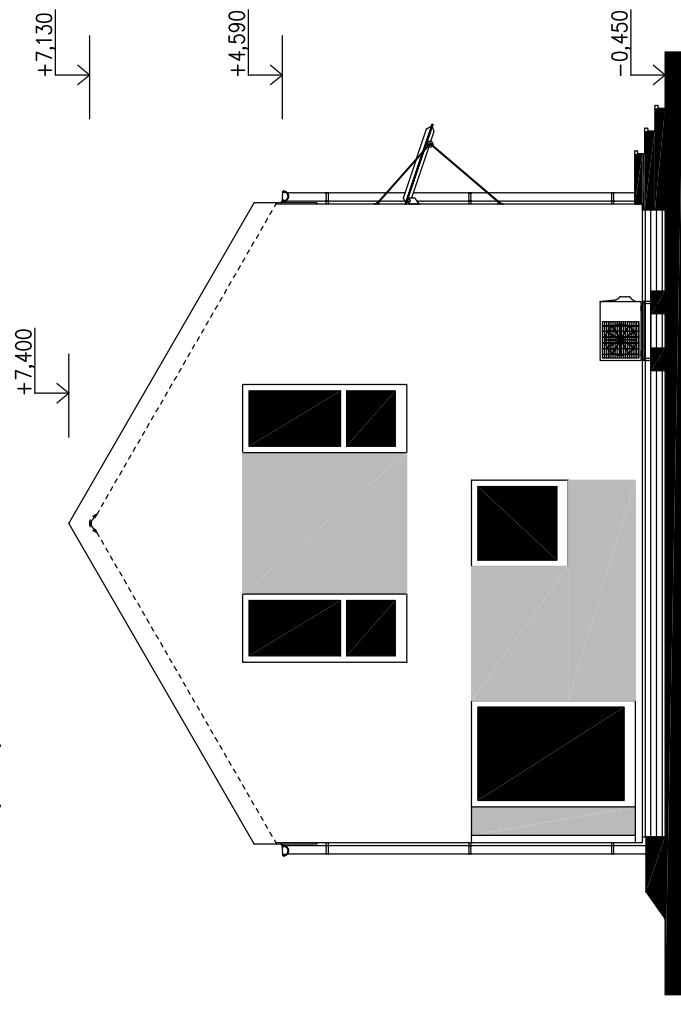
POHLED BOČNÍ (PRAVÝ)




POHLED ZAHRADNÍ

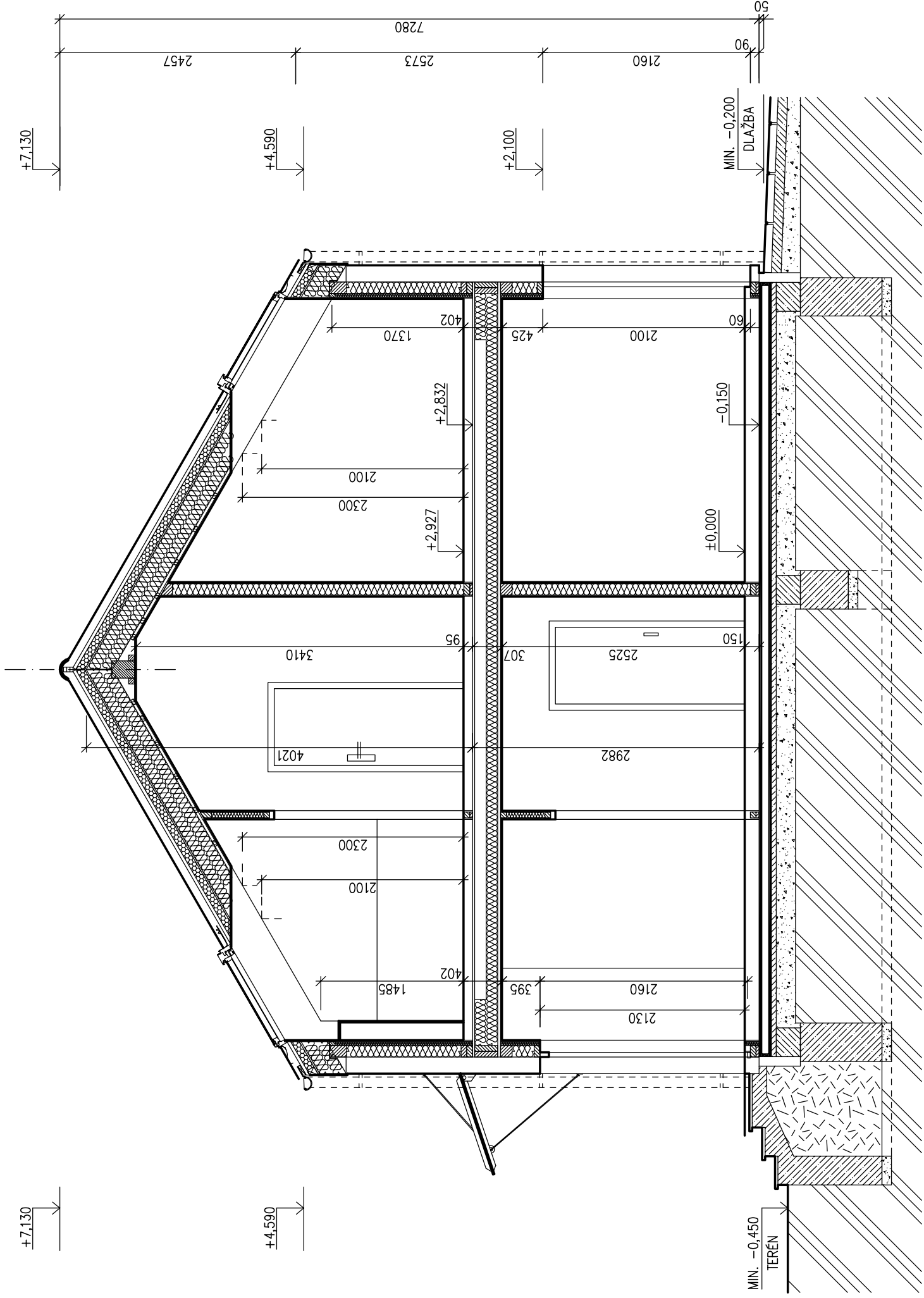


POHLED BOČNÍ (LEVÝ)



S.O. --
SCHODY N78
MODEL_2021

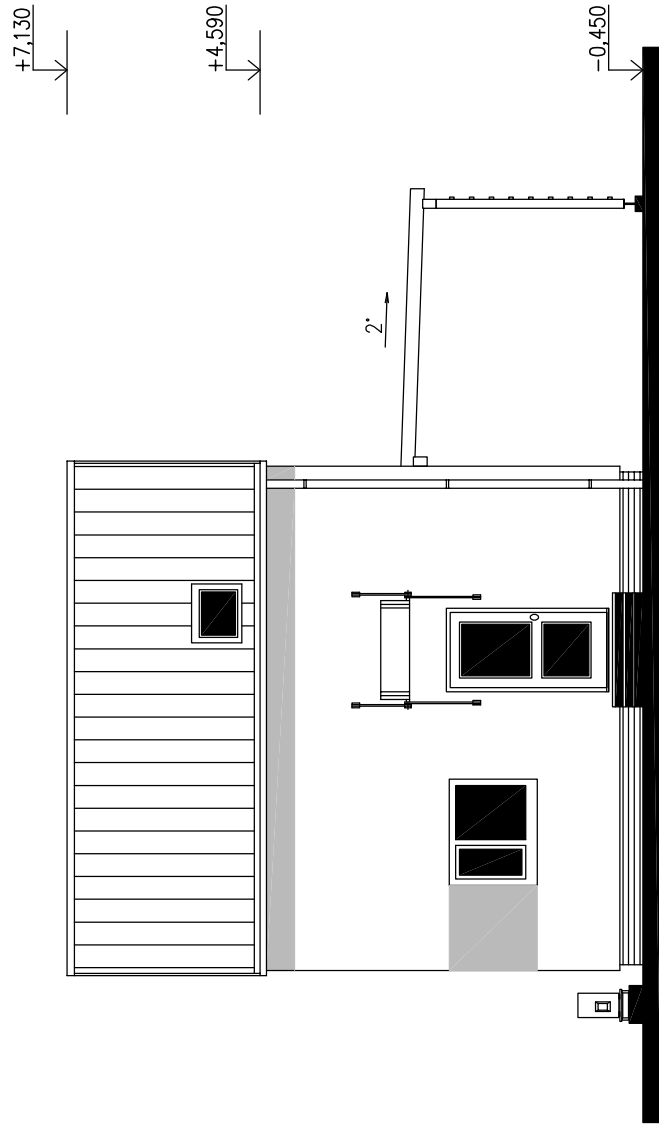
Označ. výřezu POHLEDY	M 1:100	D.11		
Označ. domu NOVA 56/30°	RODINNÝ DŮM		Číslo HS : XX XXX	
Autorizovaný inženýr xxx	Ing. David Ondra, Ing. Zdeněk Chromý		Stupeň PD : DÚS+D0S	
Vypracoval	xxx		Datum : XXX	
Investor-staveniště	Jméno, staveniště, p.č. XX, k.ú. XX		Jméno, staveniště, p.č. XX, k.ú. XX	



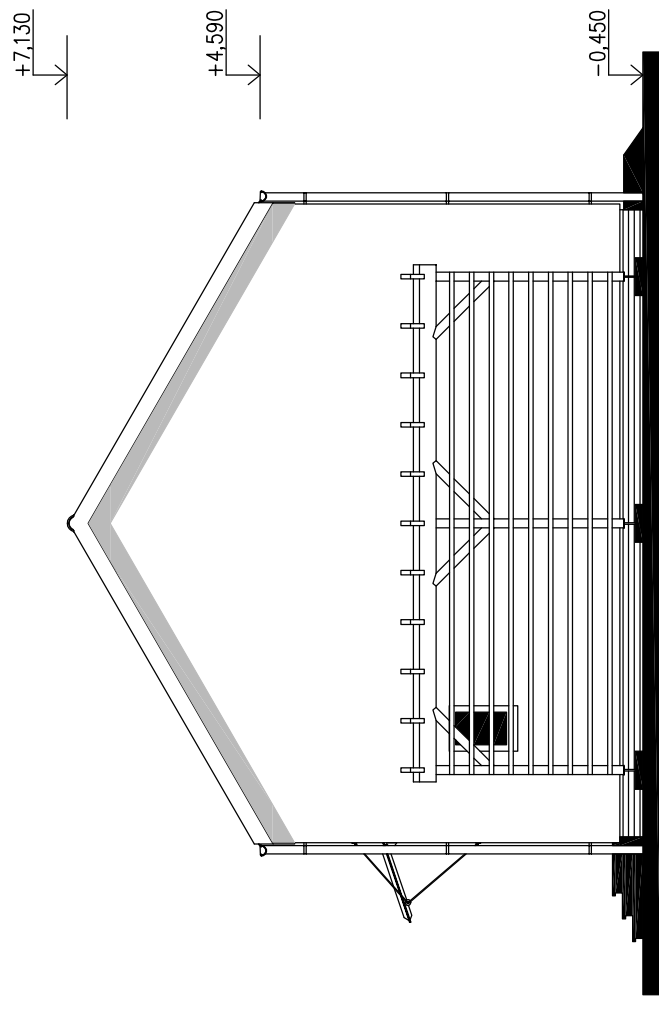
SPODNÍ STAVBA
ŘEŠENA V SAMOSTATNÉ ČÁSTI DOKUMENTACE
PROJEKTANTEM ODBĚRATELE

S.O. --
SCHODY N78-PS
MODEL 2021

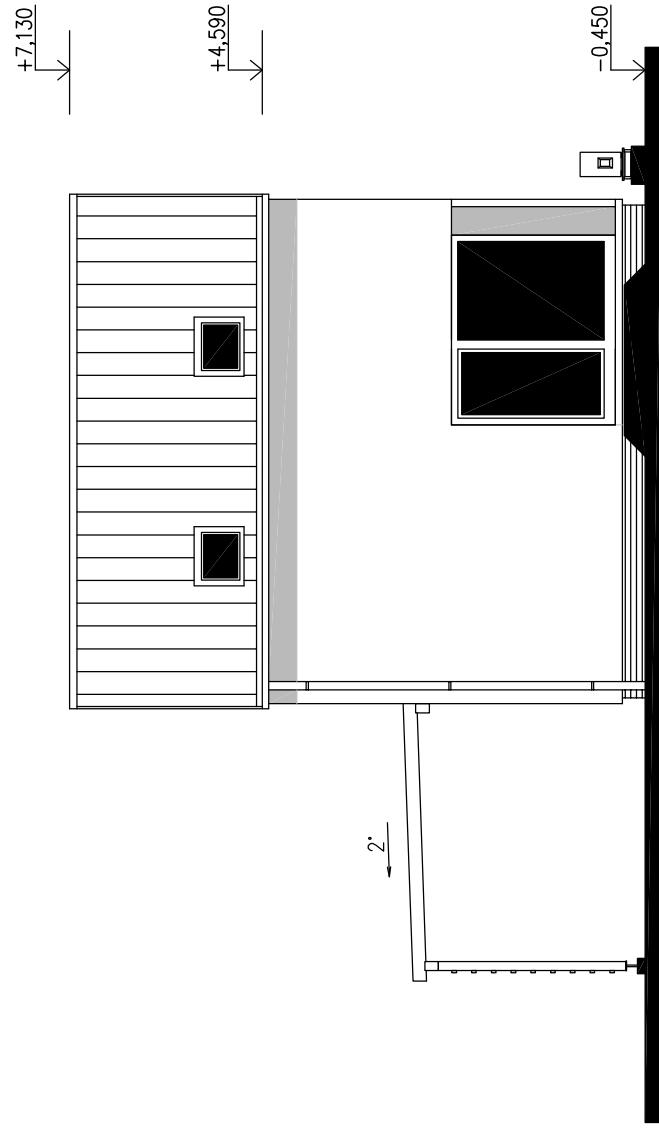
POHLED ULIČNÍ



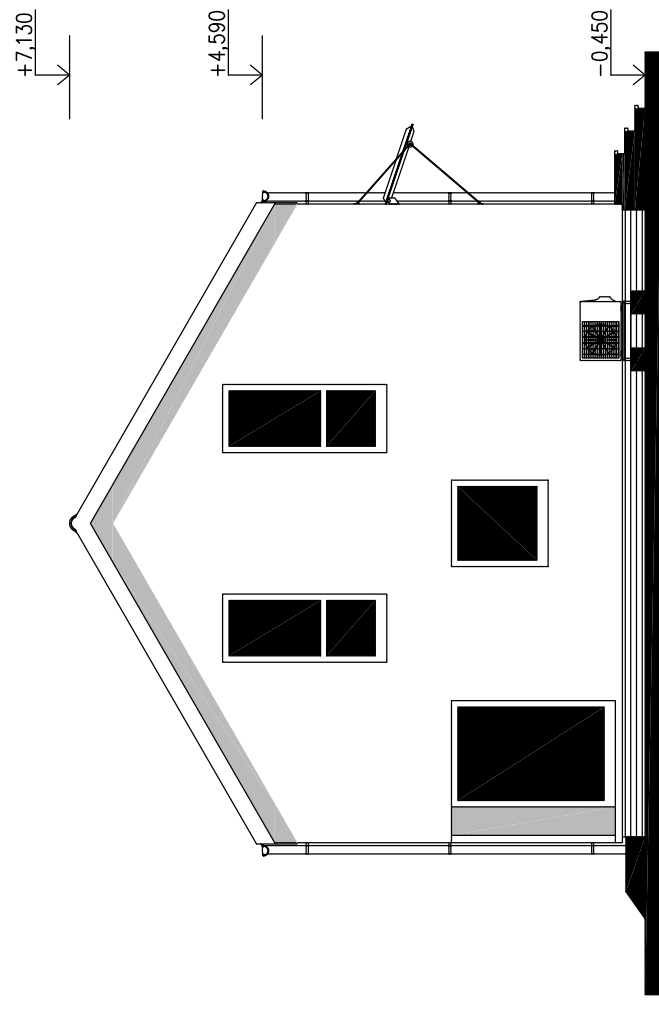
POHLED BOČNÍ (PRAVÝ)



POHLED ZAHRADNÍ



POHLED BOČNÍ (LEVÝ)



S.O. --
SCHODY N78
MODEL_2021

Označ. výřezu POHLEDY	M 1:100	D.11	
Označ. domu NOVA 56/30°	RODINNÝ DŮM		Číslo HS : XX XXX
Autorizovaný inženýr xxx	Ing. David Ondra, Ing. Zdeněk Chromý		Stupeň PD : DÚS+D0S
Vypracoval Jméno, staveniště, p.č. XX, k.ú. XX	xxx		Datum : XXX
Investor-staveniště Jméno, staveniště, p.č. XX, k.ú. XX	xxx		xxx