



RODINNÝ DOMEK

ŘADOVÉ DOMY/45° – P

(RD BEZ PODSKLEPENÍ)

VARIANTA C1_1**PŮDORYS 1.N.P.**

M 1:50

POZNÁMKA:

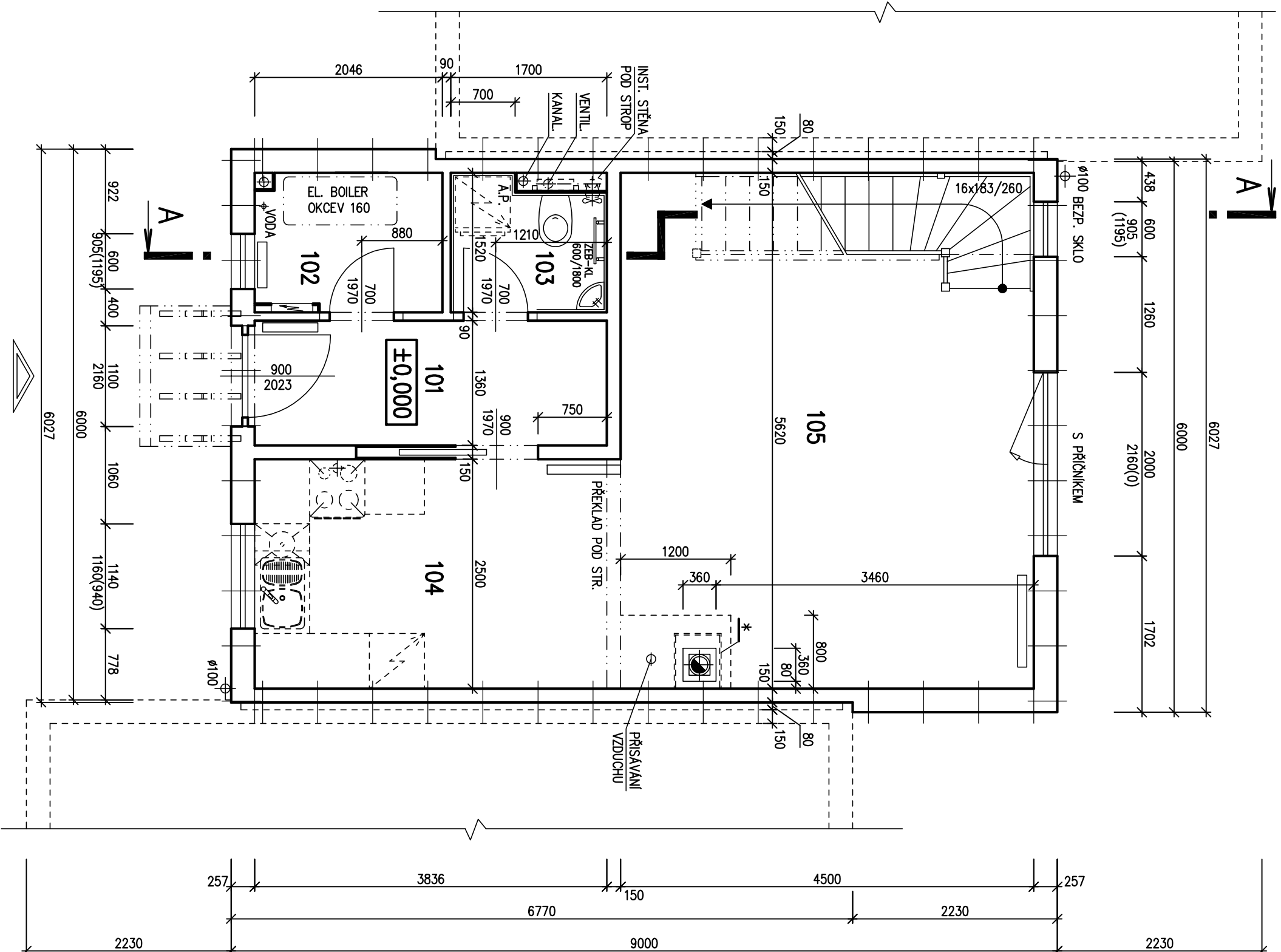
1. ZAŘÍZOVACÍ PŘEDMĚTY A KONSTRUKCE ZAKRESLENÉ ČÁRKOVANĚ NEJSOU SOUČÁSTÍ DODÁVKY RD.
2. TECHNICKÉ ZMĚNY JSOU VYHRAZENY.

LEGENDA MÍSTNOSTÍ :

ČÍSLO	ÚČEL MÍSTNOSTI	PLOCHA m ²
101	CHODBA	5,22
102	TECHNICKÁ MÍSTNOST	3,00
103	WC	2,37
104	KUCHYŇ	9,96
105	OBÝVACÍ POKOJ	25,29

OBÝTNÁ PLOCHA :	23,69
PŘÍSLUŠENSTVÍ :	20,55
UŽITKOVÁ PLOCHA :	44,24
CELKOVÁ PLOCHA (PODLAHOVÁ) :	45,84

* – POUZE PŘÍPRAVA VE STROPĚ PRO UMÍSTĚNÍ KOMÍNA

SCHODY ATTP
SNĚHOVÁ OBLAST I

Autorizovaný inženýr	Ing. Zdeněk Chromý Ing. David Ondra	Zpracovatel	
Odpovědný projektant	Ing. David Ondra	Projekt	
Vypracoval	Jiří Švehla	Datum:	09.03.2012
Investor – stavebník	Řadové domy, Stará Boleslav	Číslo HS:	–