



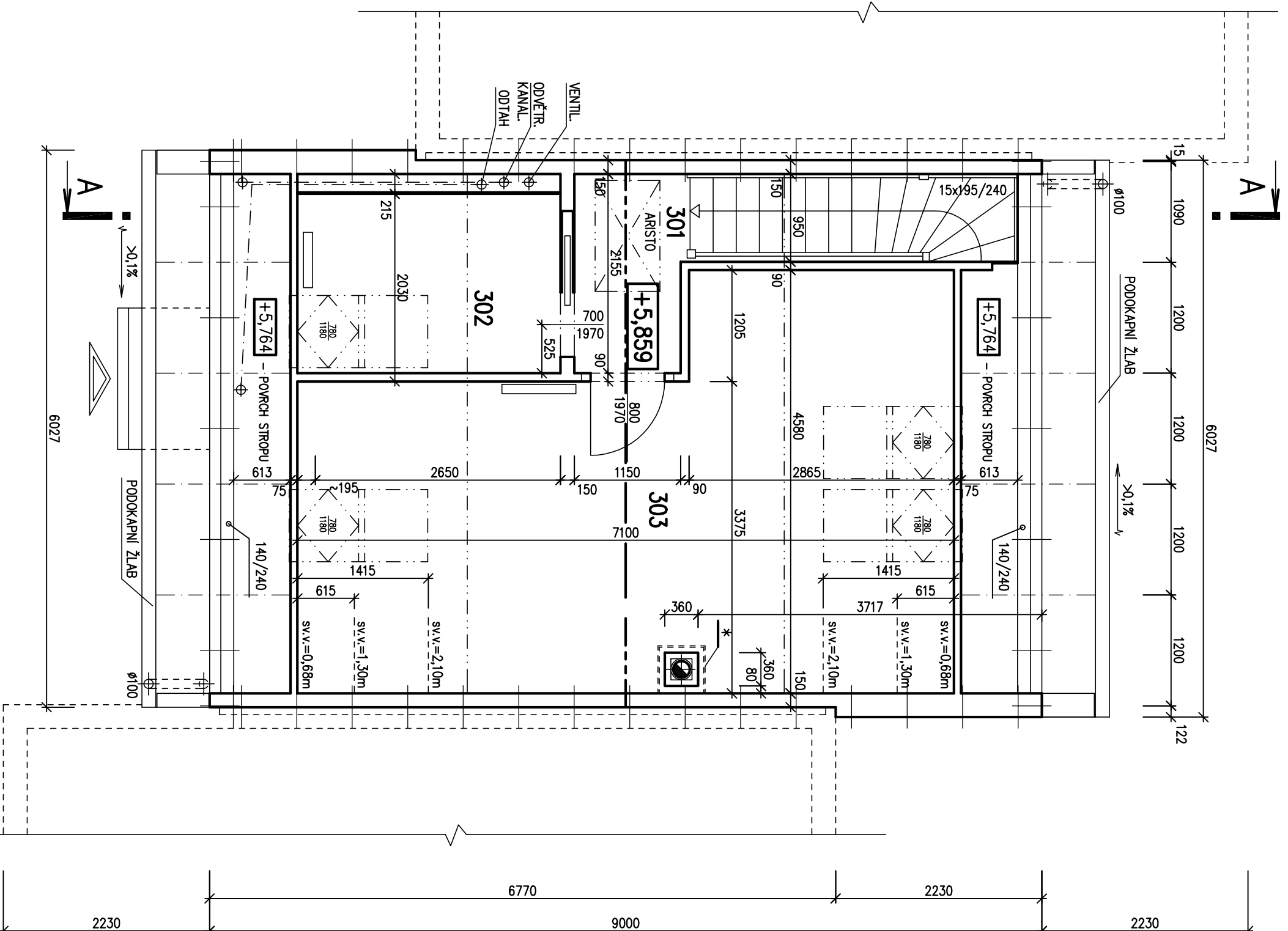
RODINNÝ DOMEK

**ŘADOVÉ DOMY/45° – P**

(RD BEZ PODSKLEPENÍ)

**VARIANTA C1\_1****PŮDORYS PODKROVÍ**

M 1:50

**POZNÁMKA:**

1. ZAŘÍZOVACÍ PŘEDMĚTY A KONSTRUKCE ZAKRESLENÉ ČÁRKOVANĚ NEJSOU SOUČÁSTÍ DODÁVKY RD.
2. TECHNICKÉ ZMĚNY JSOU VYHRAZENY.

**LEGENDA MÍSTNOSTÍ :**

ČÍSLO ÚČEL MÍSTNOSTI	PLOCHA m <sup>2</sup>
<b>301</b> PODESTA	2,57
<b>302</b> ŠATNA	5,52
<b>303</b> POKOJ	27,41
	22,52

OBYTNÁ PLOCHA :	23,69
PŘÍSLUŠENSTVÍ :	6,90
UŽITKOVÁ PLOCHA :	30,59
CELKOVÁ PLOCHA (PODLAHOVÁ) :	35,50

\* – POUZE PŘÍPRAVA VE STROPĚ PRO UMÍSTĚNÍ KOMÍNA

Autorizovaný inženýr	Ing. Zdeněk Chromý Ing. David Ondra	Zpracovatel	
Odpovědný projektant	Ing. David Ondra	Projekt	
Vypracoval	Jiří Švehla	Datum:	09.03.2012
Investor – staveniště	Řadové domy, Stará Boleslav	Číslo HS:	–