





RODINNÝ DOMEK

KUBIS Line 88/15°

(RD BEZ PODSKLEPENÍ)

PŮDORYS PODKROVÍ

M 1:50

POZNÁMKA:

1. OBKLAD STĚN A PŘÍČEK SÁDROKARTONEM TL.12,5 mm  
JE PRO POTŘEBU KÓTOVÁNÍ ZAOKROUHLN NA 12 mm.
2. TECHNICKÉ ZMĚNY JSOU VYHRAZENY

LEGENDA MÍSTNOSTÍ :

ČÍSLO	ÚČEL MÍSTNOSTI	PLOCHA m <sup>2</sup>
201	CHODBA	11,19
202	POKOJ	13,62
203	POKOJ	13,91
204	LOŽNICE	14,88
205	KOUPELNA, WC	12,34
207	ŠATNA	4,62
208	ŠATNA	2,01
209	ŠATNA	2,25

OBYTNÁ PLOCHA :	51,26
PŘÍSLUŠENSTVÍ :	23,53
UŽITKOVÁ PLOCHA :	74,79
CELKOVÁ PLOCHA (PODLAHOVÁ) :	74,79

MODEL 06

Zpracovatel

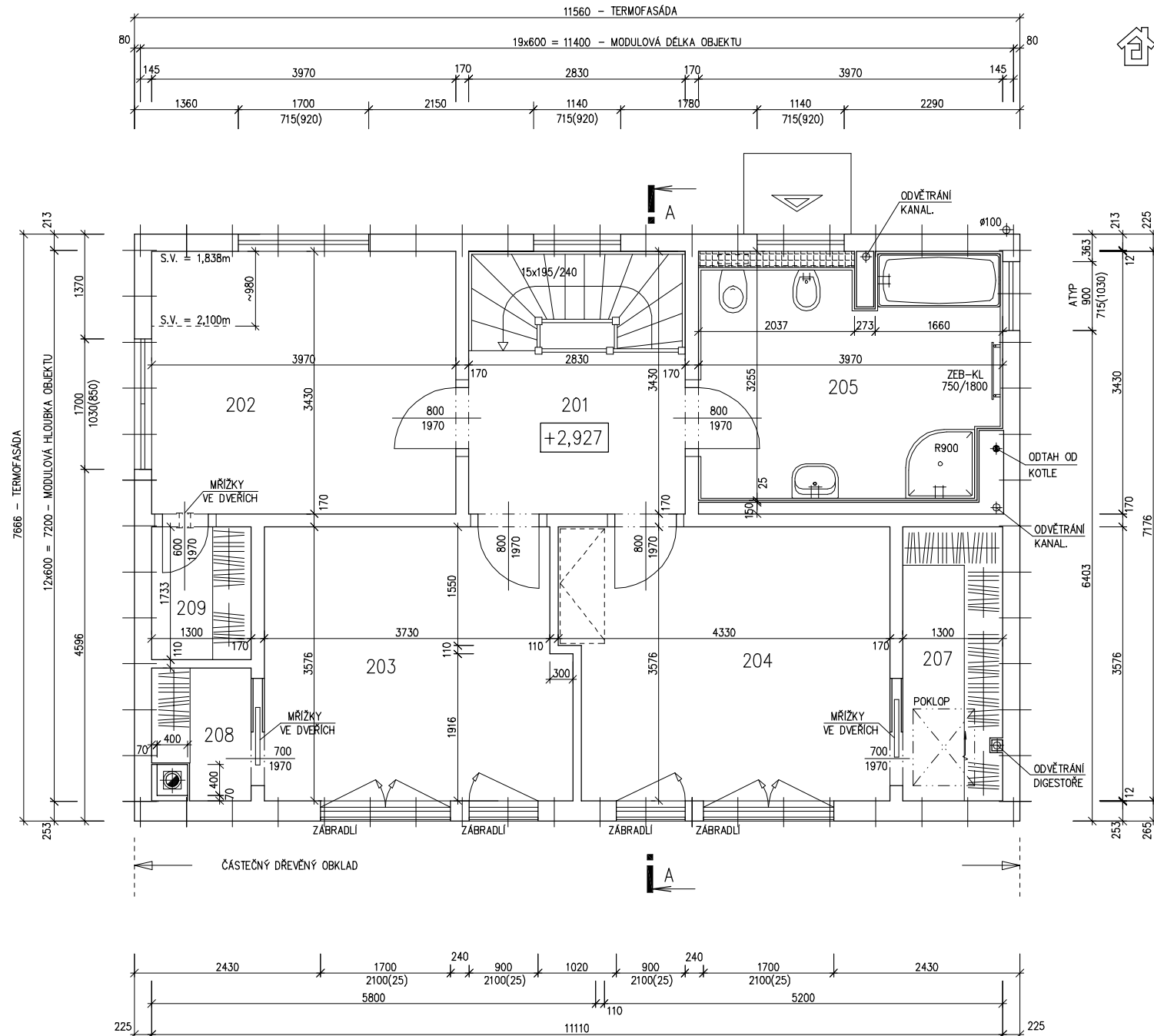
Projekt

Datum: 02/05/2007

Číslo HS: 32 541

11560 - TERMOFASÁDA

19x600 = 11400 - MODULOVÁ DÉLKA OBJEKTU





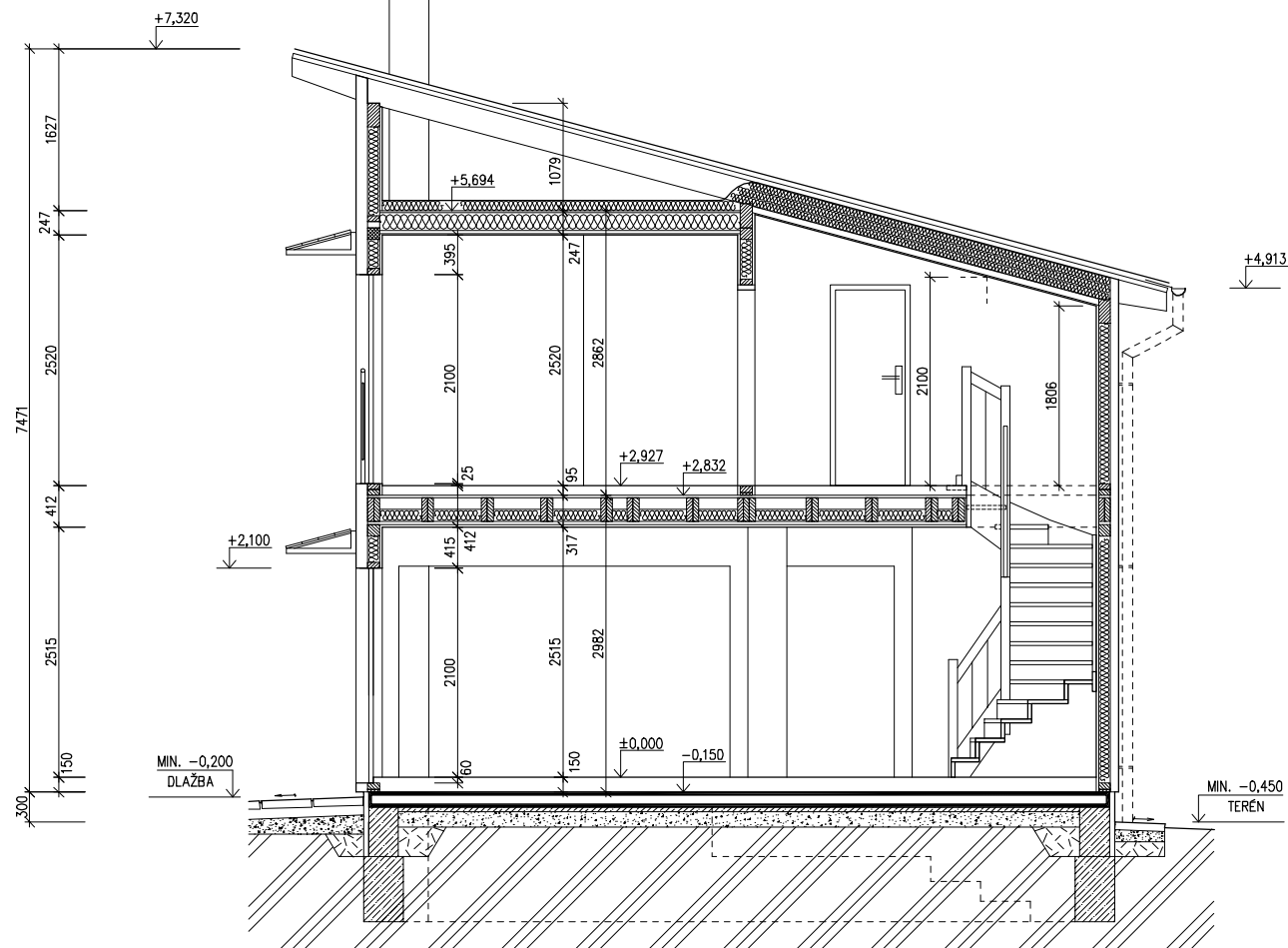
RODINNÝ DOMEK

KUBIS Line 88/15°


(RD BEZ PODSKLEPENÍ)

ŘEZ A-A

M 1:50



## LEGENDA MATERIÁLU

-  ROSTLÝ TERÉN
-  ŠTĚRKOVÝ NÁSYP
-  ZÁSYP
-  ŽELEZOBETON
-  PROSTÝ BETON
-  DŘEVO
-  TEPelná IZOLACE

SPODNÍ STAVBA  
DODÁVKA ODBĚRATELE

MODEL 06

Zpracovatel



Projekt

Datum: 02/05/2007

Číslo HS: 32 541

v.č. : 008



RODINNÝ DOMEK

KUBIS Line 88/15°

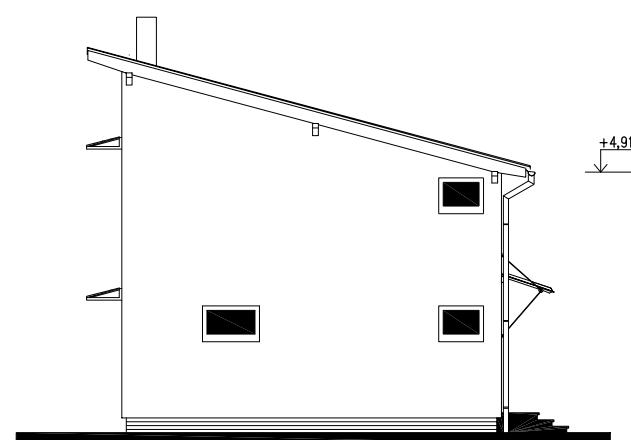
(RD BEZ PODSKLEPENÍ)

POHLEDY M 1:100

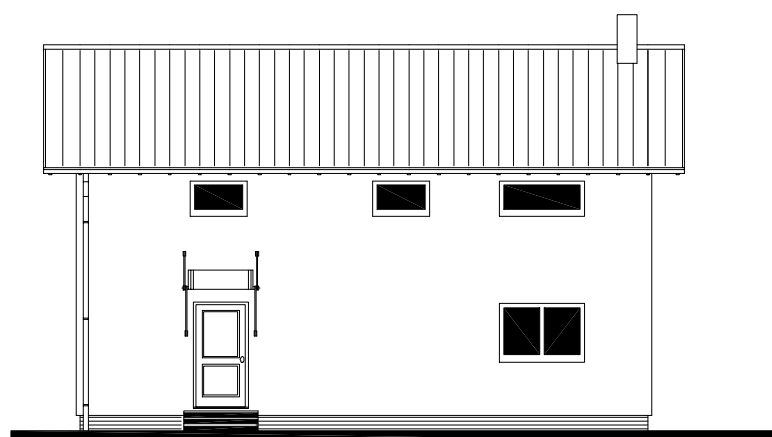
POHLED ČELNÍ



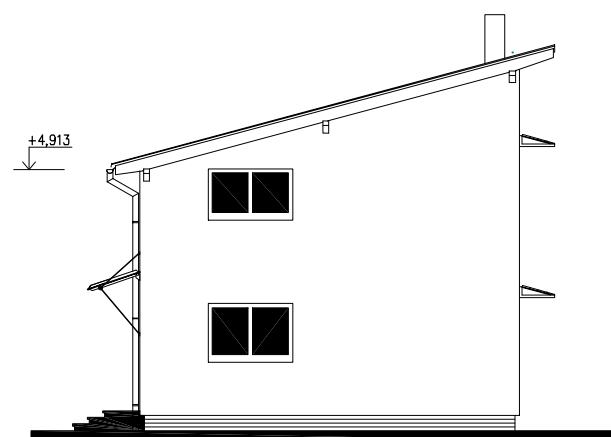
POHLED BOČNÍ /PRAVÝ/



POHLED VSTUPNÍ



POHLED BOČNÍ /LEVÝ/



POZNÁMKA:  
STÍNÍCI KONZOLY NA FASÁDĚ  
JSOU DODÁVKOU ZÁKAZNÍKA

MODEL 06

Zpracovatel



Projekt

Datum: 02/05/2007

Číslo HS: 32 541



RODINNÝ DOMEK

KUBIS Line 88/15°

(RD BEZ PODSKLEPENÍ)

PŮDORYS ÚLOŽNÉ DESKY

M 1:50

POZNÁMKA :

OBVODOVÉ ROZMĚRY ÚLOŽNÉ DESKY (BEZ VNĚJŠÍCH ÚPRAV)	+15 mm
PRAVOÚHLOST STAVBY – DÉLKA DIAGONÁLY	: - 0 mm
OSY INSTALAČNÍCH PROSTUPŮ	: ±15 mm
VODOROVNOST ÚL. DESKY – MAX. VÝŠKOVÝ ROZDÍL	: 15 mm
– MAX. VÝŠKOVÝ ROZDÍL NA DÉLCE 2,0 m	: 8 mm

ŘEZ A-A' + DETAILY PROVEDENÍ ÚLOŽNÉ  
DESKY – VIZ VÝKRESY Č. 011a, 012a, 013a.

Z – ZEMNĚNÍ  
POZINK. PÁS TL. MIN. 3mm, MIN. 100mm<sup>2</sup>,  
SMYČKA 25m,  
(DLE ČSN 33 2000–5–54)

VÝVOD PLYNU JE INFORMATIVNÍ – JEHO PROVEDENÍ ŘEŠÍ  
DLE MÍSTNÍCH PODMÍNEK PROJEKTANT ODBĚRATELE

KANALIZACE K1 – K8 (DN 100)

VÝVOD VODY Z LOKÁLNÍ STUDNY JE INFORMATIVNÍ – JEHO  
PROVEDENÍ ŘEŠÍ DLE MÍSTNÍCH PODMÍNEK PROJEKTANT ODBĚRATELE

\* BETONOVÝ SOKL PRO KRB O VĚTŠÍ  
HMOTNOSTI NEŽ 200 KG

\*\* BETONOVÝ SOKL PRO AKVARIUM

\*\*\* BETONOVÝ SOKL PRO BUDOUCÍ AKUMULAČNÍ NÁDRŽ

MODEL 06

Zpracovatel



Projekt

Datum: 02/05/2007

Číslo HS: 32 541

