



Popis bytového domu

Jedná se o třípodlažní bytový dům se sedlovou střechou. Má dvě plná podlaží a jedno podkrovní podlaží. Vzhledem k potrubí podlaží není vybaven výtahem. Architektonické řešení stavby vychází z klasické architektury. Útulné prosvětlené byty v dispozicích 1+1, 2+1 a 3+1 mají kvalitní vybavení, navíc ke každému bytu patří sklep, parkovací stání je v ceně bytu a některé byty mají také balkon s krásným výhledem do okolí.

Zvolená technologie výstavby garantuje budoucím majitelům nízké provozní náklady. Výstavba samotná minimálně zatěžuje své okolí.

Výstavba:

6 bytových domů / 36 bytů / realizace 2007 - 2008



Lokalita

Harmonické bydlení v srdci Vysočiny



Malebná obec Luka nad Jihlavou leží na Vysočině, je cca 6 km vzdálená od města Jihlavy. Nové bytové domy jsou vystavěny na západním okraji obce. Jsou situovány na náhorní plošině s výhledem na okolí. Obyvatelé mají k dispozici plnou občanskou vybavenost (škola, školka, pošta, zdravotnické zařízení, obchodní středisko, kino ...).

V místě je pravidelné autobusové a vlakové spojení a cesta do Jihlavy nezabere více než 10 minut. Identičt také ocení necelých 5 km vzdálený sjezd na dálnici D1.

Okolí obce a údolí řeky Jihlavy je jako stvořené pro turistické a cykloturistické výlety. K nejhezším vycházkám patří například výlet na nedalekou Bílou skálu nebo romantickou zíceninou středověkého hradu Rokštejn. Řeka sama láká rybáře a vodáky. V letních měsících se můžete osvěžit na místním koupališti, k dispozici jsou zde tenisové kurty a hřiště na kopanou, odbíjenou i košíkovou. Příznivci zimních sportů mohou využít lyžařský vleč.





Okolí

Tel

30 km jižně od Jihlavy

Tel je k turistice jako zrozená. Její historické náměstí, vroubené malebnými úzkými uličkami, leží vklíněné mezi tlumivé hladiny tří rybníků. Vodní nádrže vybízí k rybaření i projížďkám na loďkách. Náměstí, lemované barevnými štíty renesančních domů, je jako vystřižené z dětských omalovánek. Podloubí jsou nachována stylovými kavárnami, restauracemi a obchody.

Malebnou Tel je možno si prohlédnout z vrchu nedaleké rozhledny Oslednice. Pokud vám toto panorama nebude vyhovovat, prolepte se pronajatý horkovzdušným balónem.

Za zmínku stojí také okolí Tel, které se krabatí jako zmačkaný list papíru. Městečko leží v jižní části eskomoravské vrchoviny a je obklopeno zelenými lesy, nespočetnými rybníky a lidovými vesnicemi. 6 km od Tel se nachází golfový areál Golf Club Tel.

Tel je ideální pro cyklo i pěší turistiku.



Vodní ráj v Jihlavě

Venkovní areál: Koupaliště je tvořeno systémem bazénů letních - sezónních, jejich strojním zázemím a vybavením pro návštěvníky. Součástí venkovního areálu jsou sportoviště - 2 hřiště pro plážový volejbal a víceúčelové hřiště s umělým povrchem na tenis, nohejbal, volejbal.

Vnitřní areál: Koupaliště je tvořeno systémem krytých celoročně provozovaných bazénů a celoročně provozovaného kruhového nekrytého bazénu, včetně jejich strojního zázemí a vybavení pro návštěvníky. Součástí areálu jsou i další provozy, které provoz bazénu doplňují - parní kabina, sauna, masáže a solárium. Kapacita krytého koupaliště je 240 osob.





Okolí

Nové M sto na Morav

50 km od Jihlavy

Novom stsko leží v nejvyšší a nejmalebn jší ásti eskomoravské vrchoviny, známé dodnes pod starším názvem Vyso ina. Nové M sto je významným centrem Chrán né krajinné oblasti (CHKO) Ž árské vrchy, vyhlášené v roce 1970. Je významnou pramennou oblastí tok Šázavy a Svratky. Typickým znakem krajiny je vysoký podíl zelen .

Nové M sto je ideálním výchozím místem mnoha turistických cest vedoucích do nejvyšších a nejzajímav jších partií Ž árských vrch . Pom rn vysoká poloha, dobré sn hové podmínky a zajímavé terény vytvá ejí p íznivé podmínky pro b žecký lyža ský sport, který zde má dlouholetou tradici a již i sv tové jméno. Poblíž Nového M sta jsou také dv chrán né p írodní památky, a to Pernovka - rašelinná louka v lese Ochoza, a lokalita U Bezd kova - bažinatá louka s chrán nými druhy rostlin.



Svratka

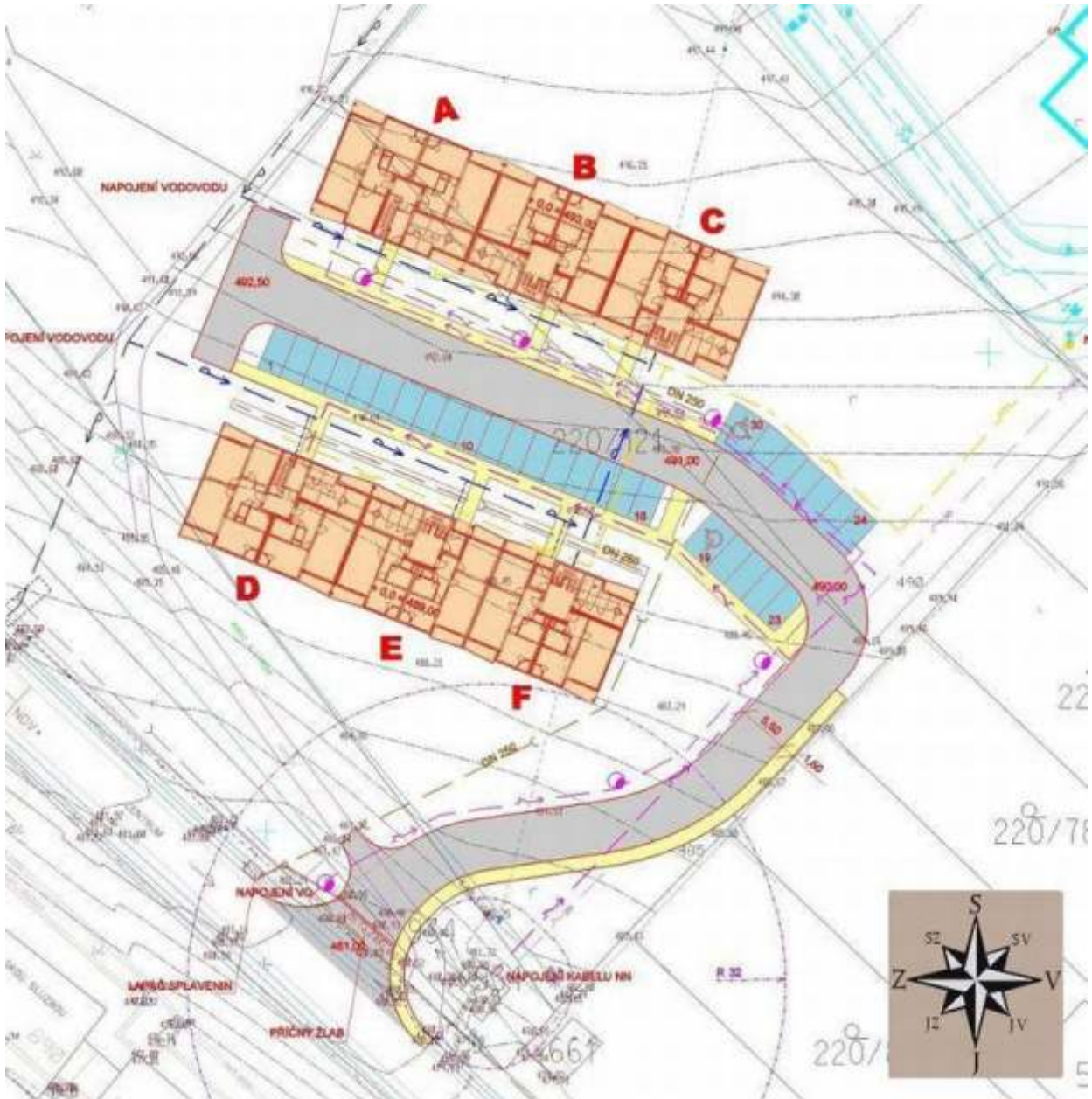
50 km od Jihlavy

M sto Svratka je východiskem mnoha zajímavých turistických cest do okolí. Velmi zajímavá je nap . trasa na východ od místa, která vede p es golfové h íšt k loveckému záme ku Karlštejn a pak na Zkamen lý zámek.

Svratka je moderní m sto, které vzhledem ke svému umíst ní nabízí ideální podmínky k zimní a letní rekreaci. Najdete tu koupališt , sjezdovku nebo golfové h íšt . To se rozkládá v krásné chrán né krajinné oblasti eskomoravské vyso iny. V první polovin 60. let nebylo h íšt udržováno a upadlo v zapomn ní. V 80. letech však bylo znovu obnoveno.



Situace



Rozsah dodávky

Okna, balkónové dveře: plastová, bílá

Vstupní dveře: s bezpečnostním kováním

Interiérové dveře: s obložkovými zárubněmi

Koupelna, WC: keramický obklad, umyvadlo a vana bílé barvy, pákové baterie

Povrch stěn a strop: strukturální tapeta a bílá malba, vnější stěny opatřeny zateplovacím systémem s akrylátovo-silikátovou omítkou

Stropní svítidla: na WC, v koupelně, chodbě, spížích

Podlahy: ve všech pokojích koberec v etn. soklové lišty, keramická dlažba v prostoru kuchyňských koutů, v předstíni, koupelně a WC

Televize: společná anténa pro satelitní příjem

Telefon: přípojka v bytě

Vytápění: teplovodní, samostatný elektrokotel a elektroboiler pro každý byt, radiátory deskové bílé s termostatickými ventily

Kanalizace a vodovod: kanalizace z HT, rozvody studené a teplé vody z PE trubek, samostatný vodoměr pro každý byt

Zábradlí: zábradlí u francouzských oken a na balkónech bude kovové s povrchovou úpravou

Nosná konstrukce: velkoplošné sendvičové panely s nosnou konstrukcí na bázi dřeva plášťované sádrovláknitými deskami

Pohledy

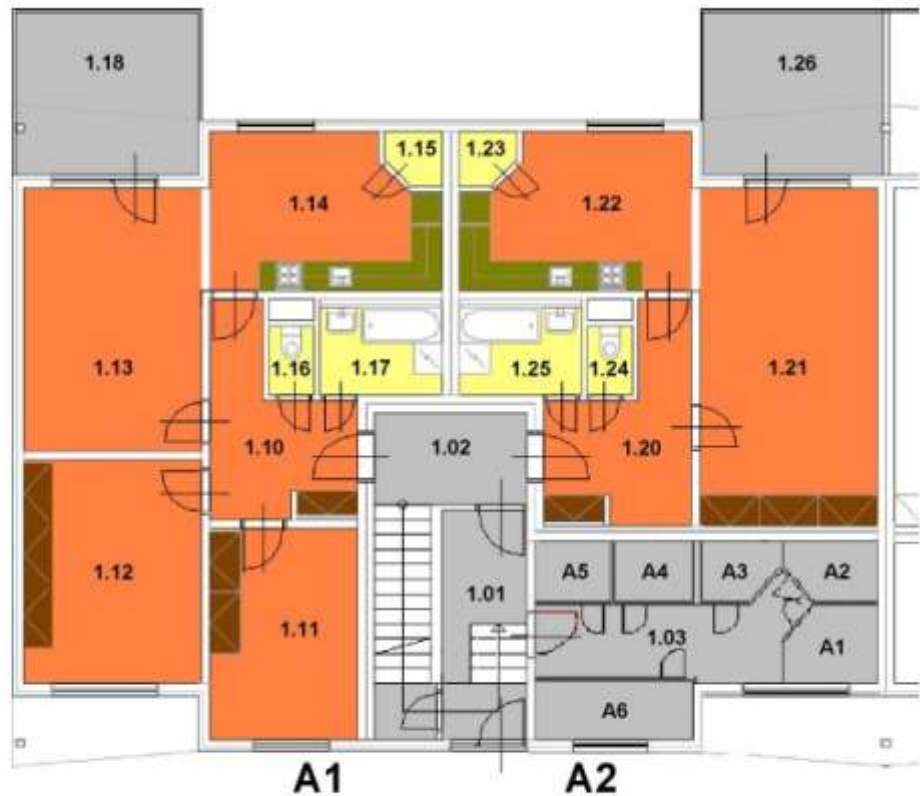




Dispozice

Byt A1		
číslo	místnost	plocha m ²
1.10	chodba	8,50
1.11	pokoj	12,10
1.12	ložnice	15,80
1.15	obýv. pokoj	18,30
1.14	kuchyně	13,50
1.15	spíž	1,10
1.16	wc	1,40
1.17	koupelna	4,40
Byt celkem		74,99
1.18	terasa	12,00
	sklep	2,10

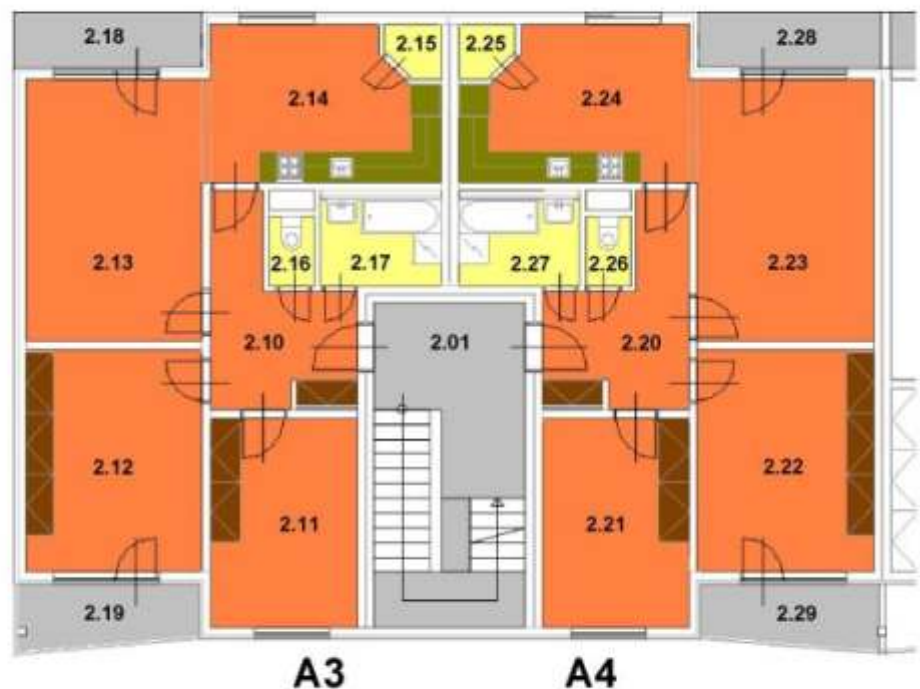
Byt A2		
číslo	místnost	plocha m ²
1.20	chodba	8,00
1.21	obýv. pokoj	23,50
1.22	kuchyně	13,50
1.23	spíž	1,10
1.24	wc	1,40
1.25	koupelna	4,40
Byt celkem		62,78
1.26	terasa	12,00
	sklep	2,10



Bytové domy Luka nad Jihlavou, Dům A - dispozice 1 NP, byt A1, A2

Byt A3		
číslo	místnost	plocha m ²
2.10	chodba	8,50
2.11	pokoj	12,10
2.12	ložnice	15,80
2.13	obýv. pokoj	18,30
2.14	kuchyně	13,50
2.15	spíž	1,10
2.16	wc	1,40
2.17	koupelna	4,40
Byt celkem		74,99
2.18	balkon I	3,70
2.19	balkon II	4,80
	sklep	2,20

Byt A4		
číslo	místnost	plocha m ²
2.20	chodba	8,50
2.21	pokoj	12,10
2.22	ložnice	15,80
2.23	obýv. pokoj	18,30
2.24	kuchyně	13,50
2.25	spíž	1,10
2.26	wc	1,40
2.27	koupelna	4,40
Byt celkem		74,99
2.28	balkon I	3,70
2.29	balkon II	4,80
	sklep	2,20



Bytové domy Luka nad Jihlavou, Dům A - dispozice 2 NP, byt A3, A4



Dispozice

Byt A5		
číslo	místnost	plocha m ²
3.10	chodba	8,80
3.11	pokoj	12,15
3.12	ložnice	15,80
3.13	obýv. pokoj	22,15
3.14	kuchyň	15,00
3.15	wc	1,25
3.16	koupelna	4,20
Byt celkem		79,15
3.17	balkon I	4,80
	sklep	2,20

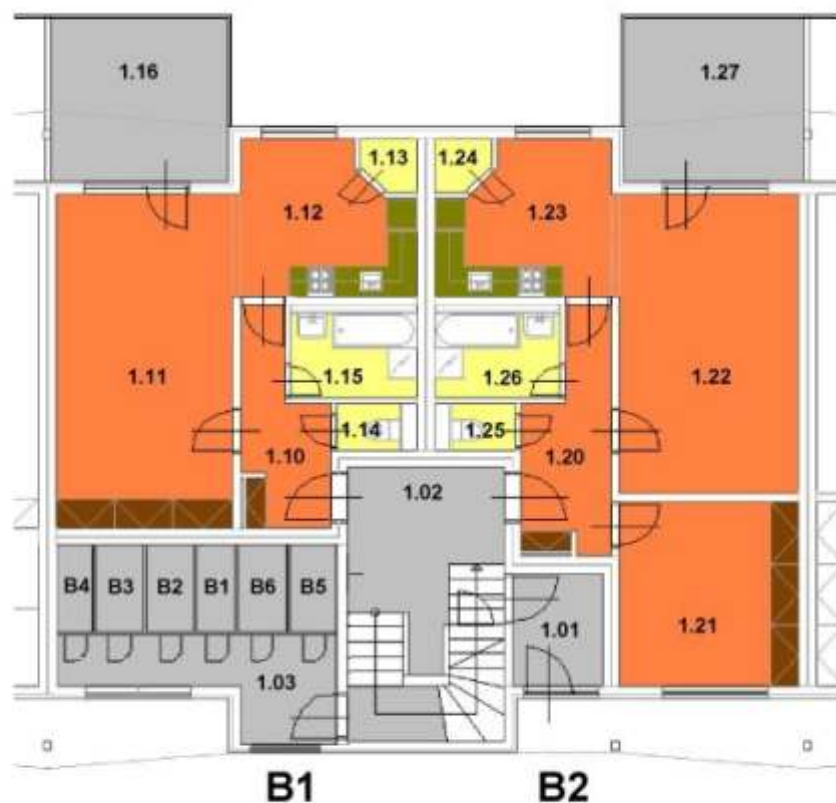
Byt A6		
číslo	místnost	plocha m ²
3.20	chodba	8,80
3.21	pokoj	12,15
3.22	ložnice	15,80
3.23	obýv. pokoj	22,15
3.24	kuchyň	15,00
3.25	wc	1,25
3.26	koupelna	4,20
Byt celkem		79,15
3.27	balkon I	4,50
	sklep	3,60



Bytové domy Luka nad Jihlavou, Dům A - dispozice 3 NP, byt A5, A6

Byt B1		
číslo	místnost	plocha m ²
1.10	chodba	6,40
1.11	obýv. pokoj	24,10
1.12	kuchyň	8,70
1.13	spíž	1,10
1.14	wc	1,20
1.15	koupelna	3,90
Byt celkem		46,40
1.16	terasa	12,20
	sklep	1,50

Byt B2		
číslo	místnost	plocha m ²
1.20	chodba	7,86
1.21	ložnice	13,30
1.22	obýv. pokoj	21,50
1.23	kuchyň	8,79
1.24	spíž	1,12
1.25	wc	1,28
1.26	koupelna	3,93
Byt celkem		58,38
1.27	terasa	11,80
	sklep	1,63

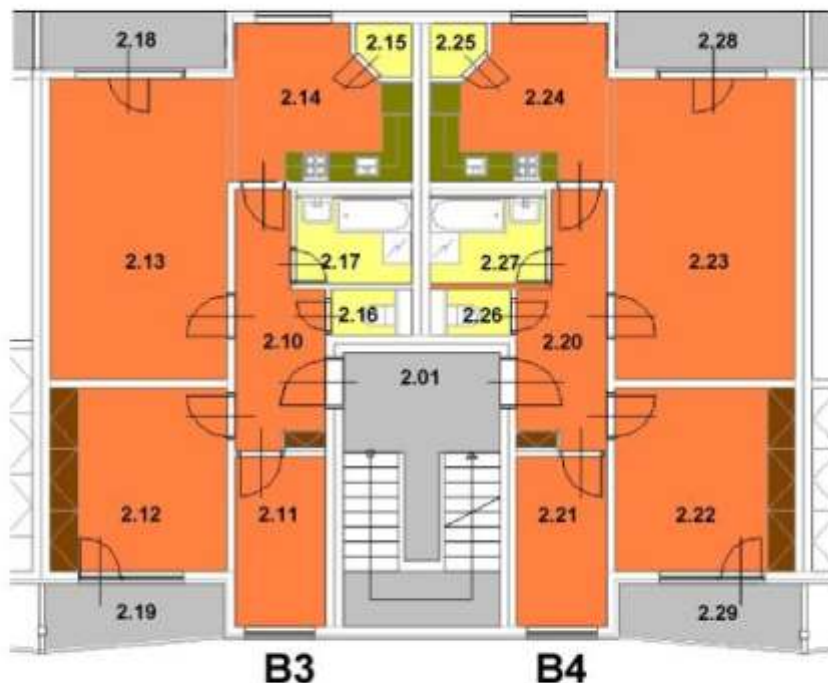


Bytové domy Luka nad Jihlavou, Dům B - dispozice 1 NP, byt B1, B2

Dispozice

Byt B3		
číslo	místnost	plocha m ²
2.10	chodba	7,70
2.11	pracovna	8,00
2.12	ložnice	13,30
2.13	obýv. pokoj	21,20
2.14	kuchyň	10,00
2.15	spíž	1,10
2.16	wc	1,20
2.17	koupelna	3,90
Byt celkem		64,40
2.18	balkon I	4,20
2.19	balkon II	4,70
	sklep	1,80

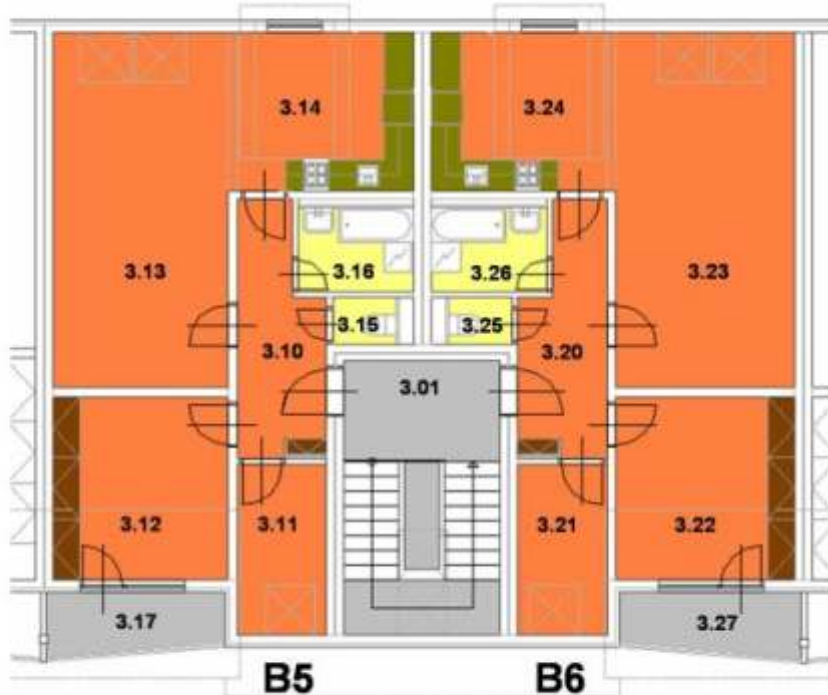
Byt B4		
číslo	místnost	plocha m ²
2.20	chodba	7,80
2.21	pracovna	8,00
2.22	ložnice	13,30
2.23	obýv. pokoj	21,20
2.24	kuchyň	10,00
2.25	spíž	1,10
2.26	wc	1,20
2.27	koupelna	3,90
Byt celkem		64,50
2.28	balkon I	4,20
2.29	balkon II	4,70
	sklep	1,80



Bytové domy Luka nad Jihlavou, Dům B - dispozice 2 NP, byt B3, B4

Byt B5		
číslo	místnost	plocha m ²
3.10	chodba	7,85
3.11	pracovna	8,10
3.12	ložnice	13,05
3.13	obýv. pokoj	25,30
3.14	kuchyň	11,80
3.15	wc	1,15
3.16	koupelna	3,90
Byt celkem		68,95
3.17	balkon I	4,50
	sklep	1,70

Byt B6		
číslo	místnost	plocha m ²
3.20	chodba	7,85
3.21	pracovna	8,10
3.22	ložnice	13,05
3.23	obýv. pokoj	25,30
3.24	kuchyň	11,80
3.25	wc	1,15
3.26	koupelna	3,90
Byt celkem		68,95
3.27	balkon I	4,50
	sklep	1,70

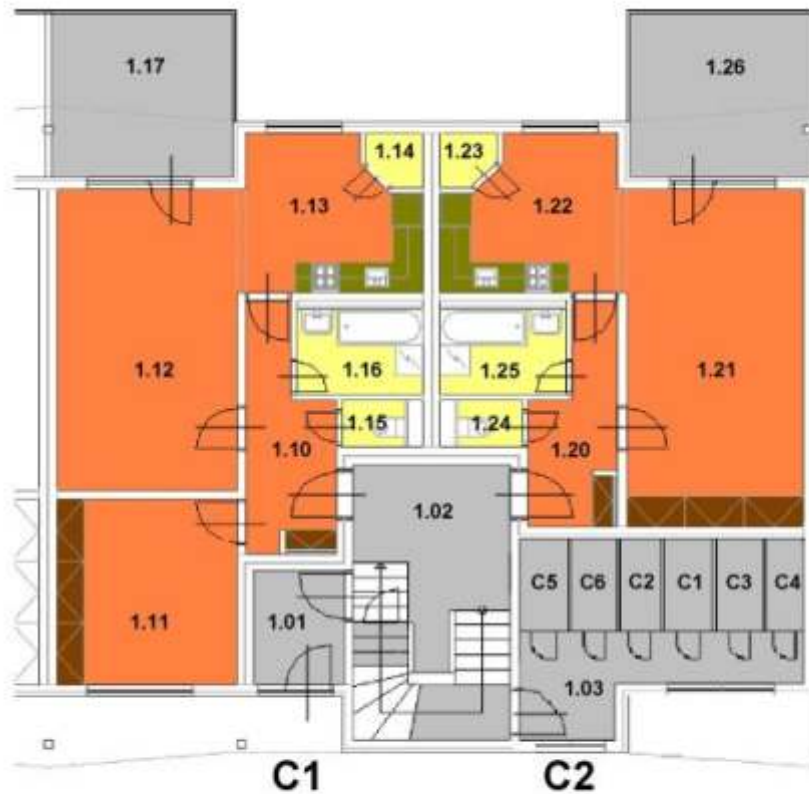


Bytové domy Luka nad Jihlavou, Dům B - dispozice 3 NP, byt B5, B6

Dispozice

Byt C1		
číslo	místnost	plocha m ²
1.10	chodba	7,60
1.11	ložnice	13,30
1.12	obýv. pokoj	21,50
1.13	kuchyň	9,70
1.14	spíž	1,10
1.15	wc	1,20
1.16	koupelna	3,90
Byt celkem		
1.17	terasa	11,60
	sklep	1,60

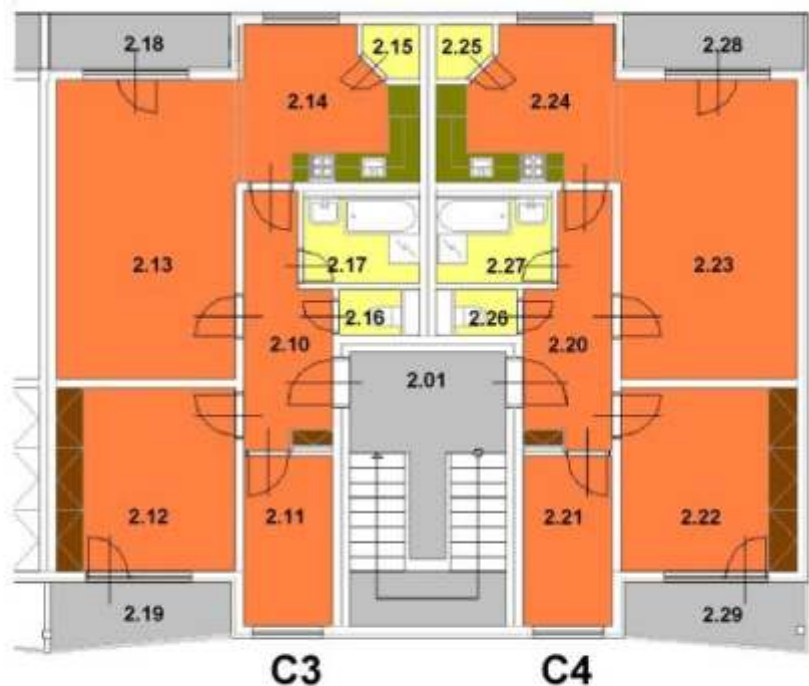
Byt C2		
číslo	místnost	plocha m ²
1.20	chodba	6,40
1.21	obýv. pokoj	24,10
1.22	kuchyň	9,70
1.23	spíž	1,10
1.24	wc	1,20
1.25	koupelna	3,90
Byt celkem		
1.26	terasa	13,20
	sklep	1,60



Bytové domy Luka nad Jihlavou, Dům C - dispozice 1 NP, byt C1, C2

Byt C3		
číslo	místnost	plocha m ²
2.10	chodba	7,70
2.11	pracovna	8,60
2.12	ložnice	13,30
2.13	obýv. pokoj	21,20
2.14	kuchyň	16,80
2.15	spíž	1,10
2.16	wc	1,20
2.17	koupelna	3,90
Byt celkem		
2.18	balkon I	4,20
2.19	balkon II	4,70
	sklep	1,60

Byt C4		
číslo	místnost	plocha m ²
2.20	chodba	7,80
2.21	pracovna	8,10
2.22	ložnice	13,30
2.23	obýv. pokoj	21,20
2.24	kuchyň	16,80
2.25	spíž	1,10
2.26	wc	1,20
2.27	koupelna	3,90
Byt celkem		
2.28	balkon I	4,20
2.29	balkon II	4,70
	sklep	1,60

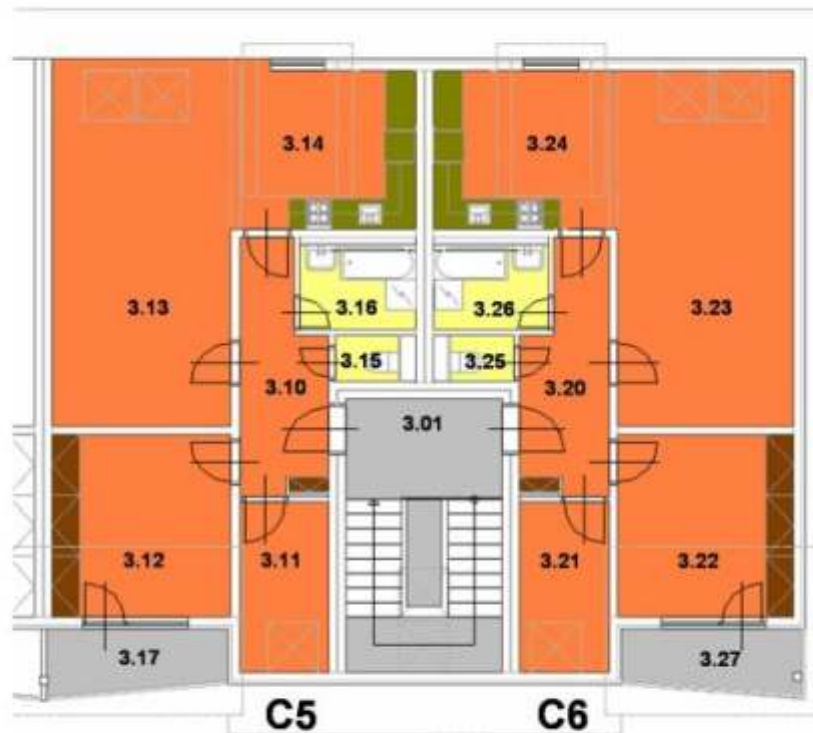


Bytové domy Luka nad Jihlavou, Dům C - dispozice 2 NP, byt C3, C4

Dispozice

Byt C5		
číslo	místnost	plocha m ²
3.10	chodba	7,95
3.11	pracovna	8,10
3.12	ložnice	13,05
3.13	obýv. pokoj	25,30
3.14	kuchyň	11,80
3.15	wc	1,15
3.16	koupelna	3,90
Byt celkem		69,95
3.17	balcon I	4,50
	sklep	1,70

Byt C6		
číslo	místnost	plocha m ²
3.20	chodba	7,95
3.21	pracovna	8,10
3.22	ložnice	13,05
3.23	obýv. pokoj	25,30
3.24	kuchyň	11,80
3.25	wc	1,15
3.26	koupelna	3,90
Byt celkem		69,95
3.27	balcon I	4,65
	sklep	1,70



Bytové domy Luka nad Jihlavou, Dům C - dispozice 3 NP, byt C5, C6

Byt D1		
číslo	místnost	plocha m ²
1.10	chodba	8,90
1.11	obýv. pokoj	25,50
1.12	kuchyň	13,50
1.13	spíž	1,10
1.14	wc	1,40
1.15	koupelna	4,40
Byt celkem		52,70
1.16	balcon I	3,70
	sklep	2,10

Byt D2		
číslo	místnost	plocha m ²
1.20	chodba	8,50
1.21	pokoj	12,10
1.22	ložnice	15,60
1.23	obýv. pokoj	18,30
1.24	kuchyň	13,50
1.25	spíž	1,10
1.26	wc	1,40
1.27	koupelna	4,40
Byt celkem		74,90
1.28	balcon I	3,70
	sklep	2,10

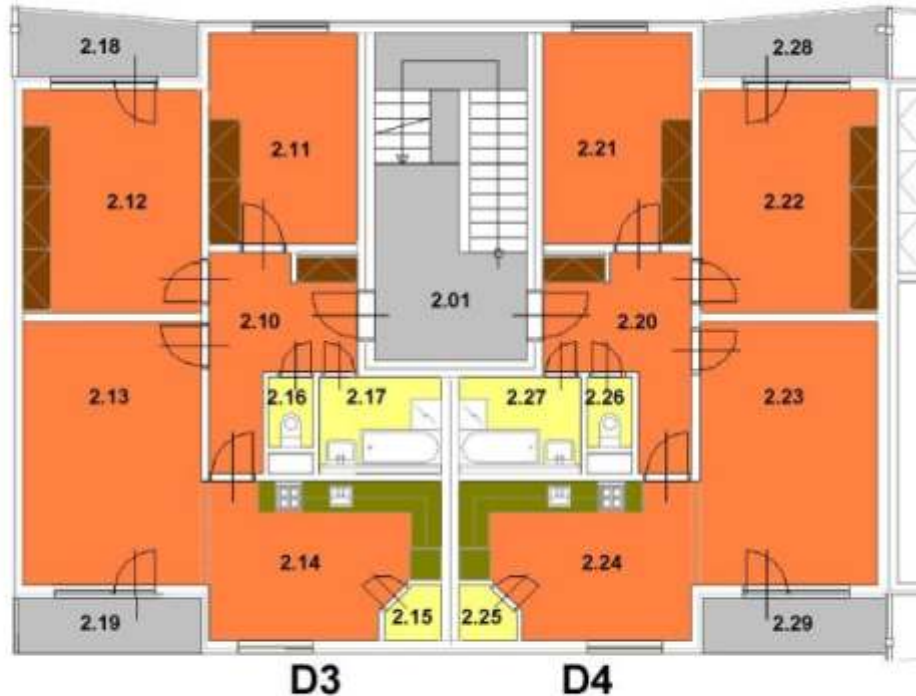


Bytové domy Luka nad Jihlavou, Dům D - dispozice 1 NP, byt D1, D2

Dispozice

Byt D3		
číslo	místnost	plocha m ²
2.10	chodba	8,90
2.11	pokoj	12,10
2.12	ložnice	15,80
2.13	obýv. pokoj	18,30
2.14	kuchyň	13,50
2.15	spíž	1,10
2.16	wc	1,40
2.17	koupelna	4,40
Byt celkem		74,99
2.18	balkon I	4,00
2.19	balkon II	3,70
	sklep	2,29

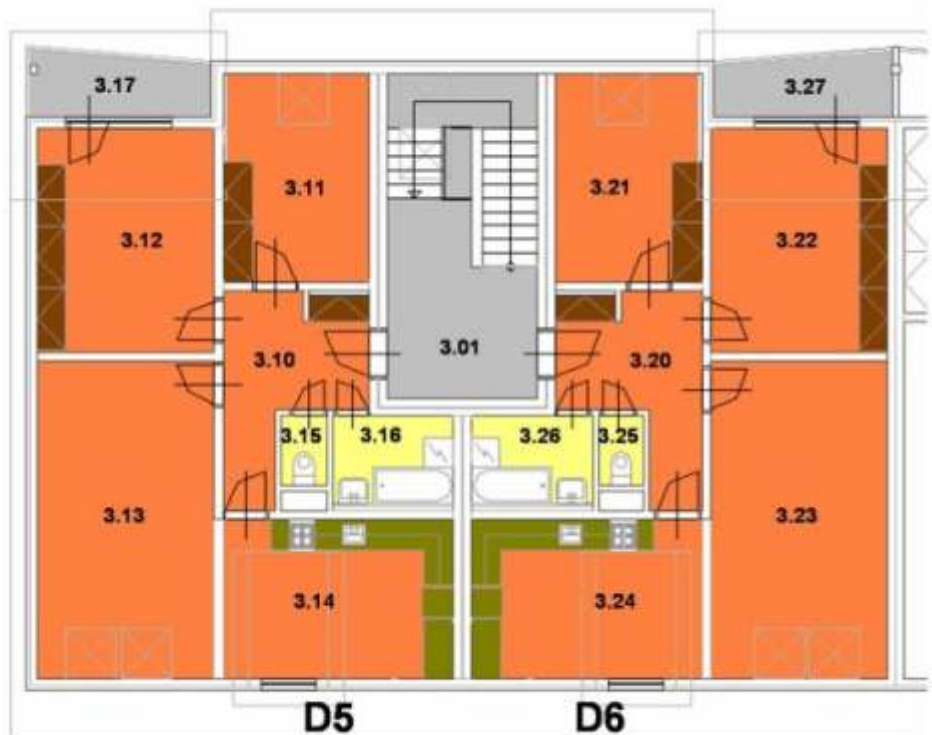
Byt D4		
číslo	místnost	plocha m ²
2.20	chodba	8,90
2.21	pokoj	12,10
2.22	ložnice	15,80
2.23	obýv. pokoj	18,30
2.24	kuchyň	13,50
2.25	spíž	1,10
2.26	wc	1,40
2.27	koupelna	4,40
Byt celkem		74,99
2.28	balkon I	4,00
2.29	balkon II	3,70
	sklep	2,30



Bytové domy Luka nad Jihlavou, Dům D - dispozice 2 NP, byt D3, D4

Byt D5		
číslo	místnost	plocha m ²
3.10	chodba	8,90
3.11	pokoj	12,15
3.12	ložnice	15,80
3.13	obýv. pokoj	22,15
3.14	kuchyň	15,00
3.15	wc	1,25
3.16	koupelna	4,20
Byt celkem		79,15
3.17	balkon I	4,60
	sklep	3,60

Byt D6		
číslo	místnost	plocha m ²
3.20	chodba	8,80
3.21	pokoj	12,15
3.22	ložnice	15,80
3.23	obýv. pokoj	22,15
3.24	kuchyň	15,00
3.25	wc	1,25
3.26	koupelna	4,20
Byt celkem		79,15
3.27	balkon I	4,50
	sklep	2,20



Bytové domy Luka nad Jihlavou, Dům D - dispozice 3 NP, byt D5, D6

Dispozice

Byt E1		
číslo	místnost	plocha m ²
1.10	chodba	8,40
1.11	obýv. pokoj	24,10
1.12	kuchyň	8,70
1.15	spíž	1,10
1.14	wc	1,20
1.15	koupelna	3,90
Byt celkem		48,40
1.18	balkon I	4,20
	sklep	1,90

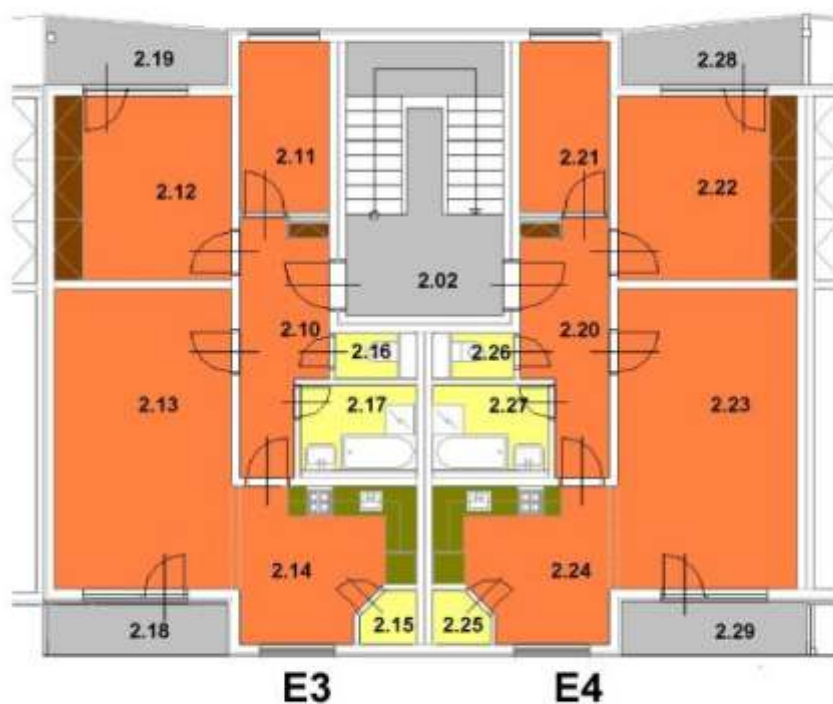
Byt E2		
číslo	místnost	plocha m ²
1.20	chodba	7,80
1.21	ložnice	13,30
1.22	obýv. pokoj	21,50
1.23	kuchyň	8,70
1.24	spíž	1,10
1.25	wc	1,20
1.26	koupelna	3,90
Byt celkem		58,30
1.27	balkon	4,20
	sklep	1,80



Bytové domy Luka nad Jihlavou, Dům E - dispozice 1 NP, byt E1, E2

Byt E3		
číslo	místnost	plocha m ²
2.10	chodba	7,80
2.11	pracovna	6,10
2.12	ložnice	13,30
2.13	obýv. pokoj	21,30
2.14	kuchyň	10,00
2.15	spíž	1,10
2.16	wc	1,20
2.17	koupelna	3,90
Byt celkem		64,50
2.18	balkon I	4,20
2.19	balkon II	4,70
	sklep	1,60

Byt E4		
číslo	místnost	plocha m ²
2.20	chodba	7,70
2.21	pracovna	6,00
2.22	ložnice	13,30
2.23	obýv. pokoj	21,20
2.24	kuchyň	10,00
2.25	spíž	1,10
2.26	wc	1,20
2.27	koupelna	3,90
Byt celkem		64,40
2.28	balkon I	4,70
2.29	balkon II	4,20
	sklep	1,60



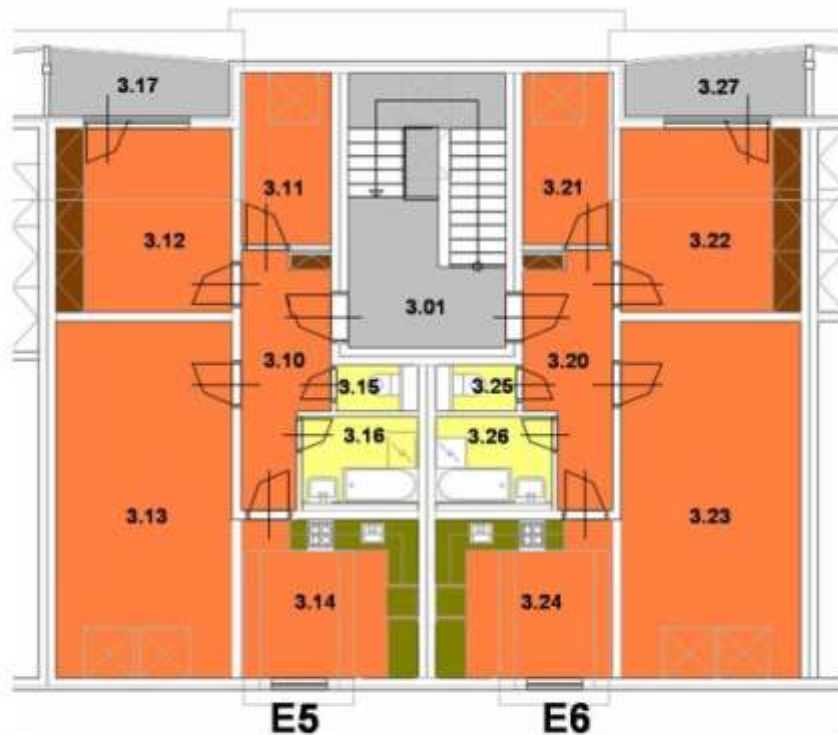
Bytové domy Luka nad Jihlavou, Dům E - dispozice 2 NP, byt E3, E4



Dispozice

Byt E5		
číslo	místnost	plocha m ²
3.10	chodba	7,85
3.11	pracovna	8,10
3.12	ložnice	13,05
3.13	obýv. pokoj	25,30
3.14	kuchyň	11,80
3.15	wc	1,15
3.16	koupelna	3,90
Byt celkem		69,95
3.17	balcon	4,55
	sklep	1,70

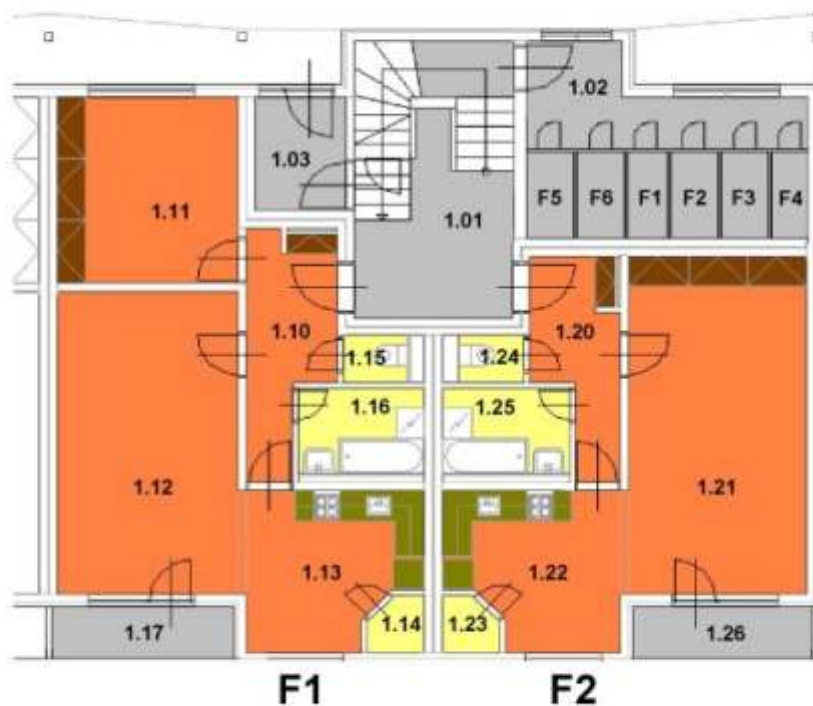
Byt E6		
číslo	místnost	plocha m ²
3.20	chodba	7,85
3.21	pracovna	8,10
3.22	ložnice	13,05
3.23	obýv. pokoj	25,30
3.24	kuchyň	11,80
3.25	wc	1,15
3.26	koupelna	3,90
Byt celkem		69,95
3.27	balcon	4,50
	sklep	1,70



Bytové domy Luka nad Jihlavou, Dům E - dispozice 3 NP, byt E5, E6

Byt F1		
číslo	místnost	plocha m ²
1.10	chodba	7,85
1.11	ložnice	13,50
1.12	obýv. pokoj	21,50
1.13	kuchyň	9,75
1.14	spíž	1,15
1.15	wc	1,25
1.16	koupelna	3,95
Byt celkem		59,95
1.17	balcon	4,20
	sklep	1,60

Byt F2		
číslo	místnost	plocha m ²
1.20	chodba	8,40
1.21	obýv. pokoj	24,10
1.22	kuchyň	9,75
1.23	spíž	1,10
1.24	wc	1,20
1.25	koupelna	3,90
Byt celkem		48,40
1.26	balcon	4,20
	sklep	1,50



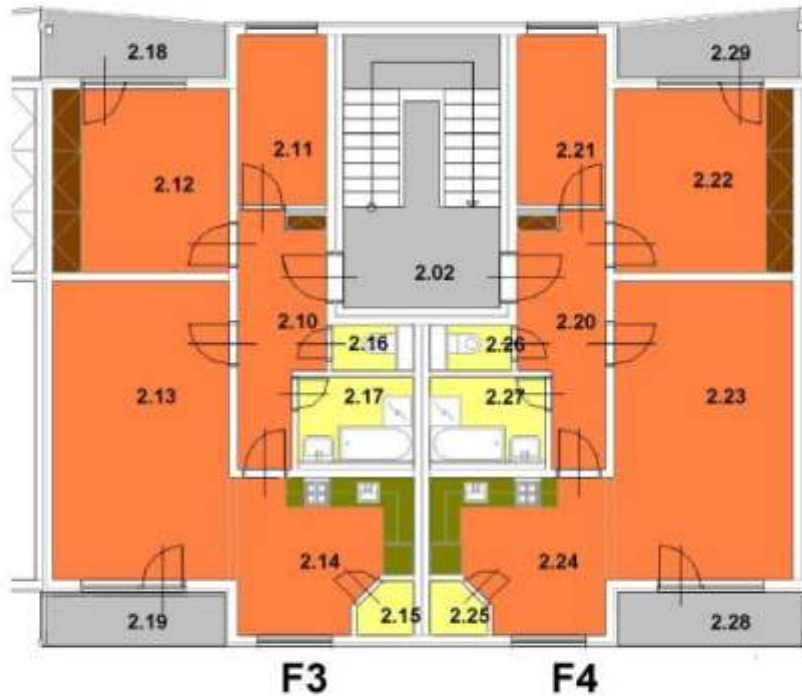
Bytové domy Luka nad Jihlavou, Dům F - dispozice 1 NP, byt F1, F2



Dispozice

Byt F3		
číslo	místnost	plocha m ²
2.10	chodba	7,80
2.11	pracovna	6,00
2.12	ložnice	13,30
2.13	obýv. pokoj	21,20
2.14	kuchyň	10,00
2.15	spíž	1,10
2.16	wc	1,20
2.17	koupelna	3,90
Byt celkem		64,48
2.18	balkon I	4,70
2.19	balkon II	4,30
	sklep	1,80

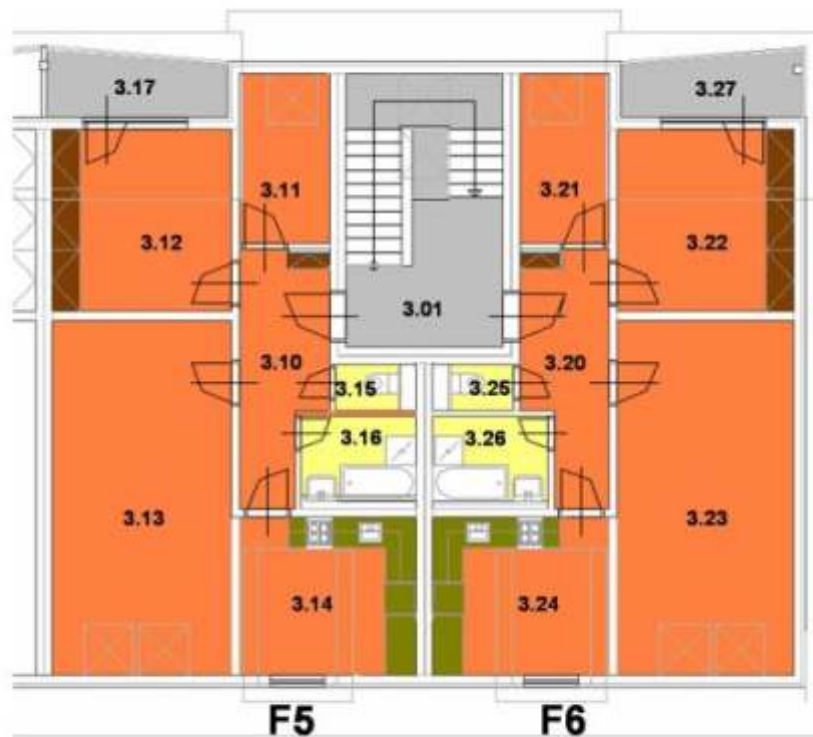
Byt F4		
číslo	místnost	plocha m ²
2.20	chodba	7,70
2.21	pracovna	6,00
2.22	ložnice	13,30
2.23	obýv. pokoj	21,20
2.24	kuchyň	10,00
2.25	spíž	1,10
2.26	wc	1,20
2.27	koupelna	3,90
Byt celkem		64,48
2.28	balkon I	4,20
2.29	balkon II	4,70
	sklep	1,80



Bytové domy Luka nad Jihlavou, Dům F - dispozice 2 NP, byt F3, F4

Byt F5		
číslo	místnost	plocha m ²
3.10	chodba	7,85
3.11	pracovna	6,10
3.12	ložnice	13,05
3.13	obýv. pokoj	25,30
3.14	kuchyň	11,60
3.15	wc	1,15
3.16	koupelna	3,90
Byt celkem		68,95
3.17	balkon I	4,50
	sklep	1,70

Byt F6		
číslo	místnost	plocha m ²
3.20	chodba	7,85
3.21	pracovna	6,10
3.22	ložnice	13,05
3.23	obýv. pokoj	25,30
3.24	kuchyň	11,60
3.25	wc	1,15
3.26	koupelna	3,90
Byt celkem		68,95
3.27	balkon I	4,65
	sklep	1,70



Bytové domy Luka nad Jihlavou, Dům F - dispozice 3 NP, byt F5, F6



Ceník

Bytový komplex Luka nad Jihlavou

Bytový d m A

Byt	Typ							Obýv. pokoj	Pokoj / Šatna	Plocha bytu	Podíl %	Plochy balkon	Plochy teras	Plochy Sklep	Cena bez DPH		Cena s DPH		Stav
	Podlazi	bytu	Chod.	Koup.	WC	Kuch.	Spiž								Cena bez DPH	Cena s DPH			
A1*	1.NP	3+1	8,5	4,4	1,4	13,5	1,1	18,3	15,6	12,1	74,9	17,19		11,6	2,1	1 513 459	1 649 670	PRODÁNO	
A2*	1.NP	1+1	8,8	4,4	1,4	13,5	1,1	23,5			52,7	12,09		11,8	2,1	1 087 581	1 185 463		
A3*	2.NP	3+1	8,5	4,4	1,4	13,5	1,1	18,3	15,6	12,1	74,9	17,19	8,9		2,2	1 709 649	1 863 517	PRODÁNO	
A4*	2.NP	3+1	8,5	4,4	1,4	13,5	1,1	18,3	15,6	12,1	74,9	17,19	8,9		2,2	1 709 649	1 863 518		
A5*	3.NP	3+1	8,5	4,4	1,4	15		22,2	15,6	12,1	79,2	18,17	4,7		2,2	1 737 689	1 894 081		
A6*	3.NP	3+1	8,5	4,4	1,4	15		22,2	15,6	12,1	79,2	18,17	4,7		3,6	1 744 255	1 901 238		
Celkem A										435,8			27,2	23,4	14,4	9 502 282	10 357 487		

Bytový d m B

Byt	Typ							Obýv. pokoj	Pokoj / Šatna	Plocha bytu	Podíl %	Plochy balkon	Plochy teras	Plochy Sklep	Cena bez DPH		Cena s DPH		Stav
	Podlazi	bytu	Chod.	Koup.	WC	Kuch.	Spiž								Cena bez DPH	Cena s DPH			
B1*	1.NP	1+1	6,4	3,9	1,3	10	1,1	23,8			46,5	12,51		11,8	1,5	955 924	1 041 958		
B2*	1.NP	2+1	7,8	3,9	1,3	10	1,1	21,2	13,3		58,6	15,77		11,8	1,6	1 178 302	1 284 349	PRODÁNO	
B3*	2.NP	2+1	7,7	3,9	1,2	10	1,1	21,2	13,3	6	64,4	17,33	8,3		1,6	1 480 854	1 614 131	REZRSG	
B4*	2.NP	2+1	7,8	3,9	1,2	10	1,1	21,2	13,3	6	64,5	17,36	8,3		1,6	1 480 854	1 614 131		
B5*	3.NP	2+1	7,7	3,9	1,2	11,5		25,1	13,3	6	68,7	18,49	4,6		1,7	1 534 751	1 672 879		
B6*	3.NP	2+1	7,8	3,9	1,2	11,5		25,1	13,3	6,1	68,9	18,54	4,6		1,7	1 534 751	1 672 879		
Celkem B										371,6			25,8	23,6	9,7	8 165 436	8 900 327		

Bytový d m C

Byt	Typ							Obýv. pokoj	Pokoj / Šatna	Plocha bytu	Podíl %	Plochy balkon	Plochy teras	Plochy Sklep	Cena bez DPH		Cena s DPH		Stav
	Podlazi	bytu	Chod.	Koup.	WC	Kuch.	Spiž								Cena bez DPH	Cena s DPH			
C1*	1.NP	2+1	7,8	3,9	1,3	10	1,1	21,2	13,3		58,6	15,77		12,2	1,6	1 179 632	1 285 799	PRODÁNO	
C2*	1.NP	1+1	6,4	3,9	1,3	10	1,1	23,8			46,5	12,51		11,8	1,5	955 924	1 041 958		
C3*	2.NP	2+1	7,7	3,9	1,2	10	1,1	21,2	13,3	6	64,4	17,33	8,9		1,6	1 483 206	1 616 695		
C4*	2.NP	2+1	7,8	3,9	1,2	10	1,1	21,2	13,3	6	64,5	17,36	8,9		1,6	1 483 206	1 616 694		
C5*	3.NP	2+1	7,7	3,9	1,2	11,5		25,1	13,3	6	68,7	18,49	4,7		1,7	1 535 927	1 674 160		
C6*	3.NP	2+1	7,8	3,9	1,2	11,5		25,1	13,3	6,1	68,9	18,54	4,7		1,7	1 535 927	1 674 160		
Celkem C										371,6			27,2	24	9,7	8 173 822	8 909 466		

Bytový d m D

Byt	Typ							Obýv. pokoj	Pokoj / Šatna	Plocha bytu	Podíl %	Plochy balkon	Plochy teras	Plochy Sklep	Cena bez DPH		Cena s DPH		Stav
	Podlazi	bytu	Chod.	Koup.	WC	Kuch.	Spiž								Cena bez DPH	Cena s DPH			
D1*	1.NP	1+1	8,8	4,4	1,4	13,5	1,1	23,5			52,7	12,09	4,7		2,1	1 186 117	1 292 868	PRODÁNO	
D2*	1.NP	3+1	8,5	4,4	1,4	13,5	1,1	18,3	15,6	12,1	74,9	17,19	4,7		2,1	1 652 237	1 800 938	PRODÁNO	
D3*	2.NP	3+1	8,5	4,4	1,4	13,5	1,1	18,3	15,6	12,1	74,9	17,19	8,9		2,2	1 796 876	1 958 595		
D4*	2.NP	3+1	8,5	4,4	1,4	13,5	1,1	18,3	15,6	12,1	74,9	17,19	8,9		2,2	1 796 876	1 958 595		
D5*	3.NP	3+1	8,5	4,4	1,4	15		22,2	15,6	12,1	79,2	18,17	4,7		3,6	1 833 248	1 998 240	PRODÁNO	
D6*	3.NP	3+1	8,5	4,4	1,4	15		22,2	15,6	12,1	79,2	18,17	4,7		2,2	1 826 347	1 990 718		
Celkem D										435,8			36,6	14,4	10 091 701	10 999 954			

Bytový d m E

Byt	Typ							Obýv. pokoj	Pokoj / Šatna	Plocha bytu	Podíl %	Plochy balkon	Plochy teras	Plochy Sklep	Cena bez DPH		Cena s DPH		Stav
	Podlazi	bytu	Chod.	Koup.	WC	Kuch.	Spiž								Cena bez DPH	Cena s DPH			
E1*	1.NP	1+1	6,4	3,9	1,3	10	1,1	23,8			46,5	12,51	4,7		1,5	1 041 156	1 134 860	PRODÁNO	
E2*	1.NP	2+1	7,8	3,9	1,3	10	1,1	21,2	13,3		58,6	15,77	4,7		1,6	1 376 942	1 500 867		
E3*	2.NP	2+1	7,7	3,9	1,2	10	1,1	21,2	13,3	6	64,4	17,33	8,9		1,6	1 577 758	1 719 756		
E4*	2.NP	2+1	7,8	3,9	1,2	10	1,1	21,2	13,3	6	64,5	17,36	8,9		1,6	1 577 758	1 719 756		
E5*	3.NP	2+1	7,7	3,9	1,2	11,5		25,1	13,3	6	68,7	18,49	4,7		1,7	1 628 715	1 775 300		
E6*	3.NP	2+1	7,8	3,9	1,2	11,5		25,1	13,3	6,1	68,9	18,54	4,7		1,7	1 628 715	1 775 300		
Celkem E										371,6			36,6	9,7	8 831 044	9 625 839			

Bytový d m F

Byt	Typ							Obýv. pokoj	Pokoj / Šatna	Plocha bytu	Podíl %	Plochy balkon	Plochy teras	Plochy Sklep	Cena bez DPH		Cena s DPH		Stav
	Podlazi	bytu	Chod.	Koup.	WC	Kuch.	Spiž								Cena bez DPH	Cena s DPH			
F1*	1.NP	2+1	7,8	3,9	1,3	10	1,1	21,2	13,3		58,6	15,77	4,7		1,6	1 355 955	1 477 991	PRODÁNO	
F2*	1.NP	1+1	6,4	3,9	1,3	10	1,1	23,8			46,5	12,51	4,7		1,5	1 062 975	1 158 643	PRODÁNO	
F3*	2.NP	2+1	7,7	3,9	1,2	10	1,1	21,2	13,3	6	64,4	17,33	8,9		1,6	1 580 254	1 722 477		
F4*	2.NP	2+1	7,8	3,9	1,2	10	1,1	21,2	13,3	6	64,5	17,36	8,9		1,6	1 580 254	1 722 477		
F5*	3.NP	2+1	7,7	3,9	1,2	11,5		25,1	13,3	6	68,7	18,49	4,7		1,7	1 629 963	1 776 660		
F6*	3.NP	2+1	7,8	3,9	1,2	11,5		25,1	13,3	6,1	68,9	18,54	4,7		1,7	1 629 963	1 776 660		
Celkem F										371,6			36,6	9,7	8 839 364	9 634 908			

Celkem

2 358,00 190 71 67,6 53 603 652 58 427 980