



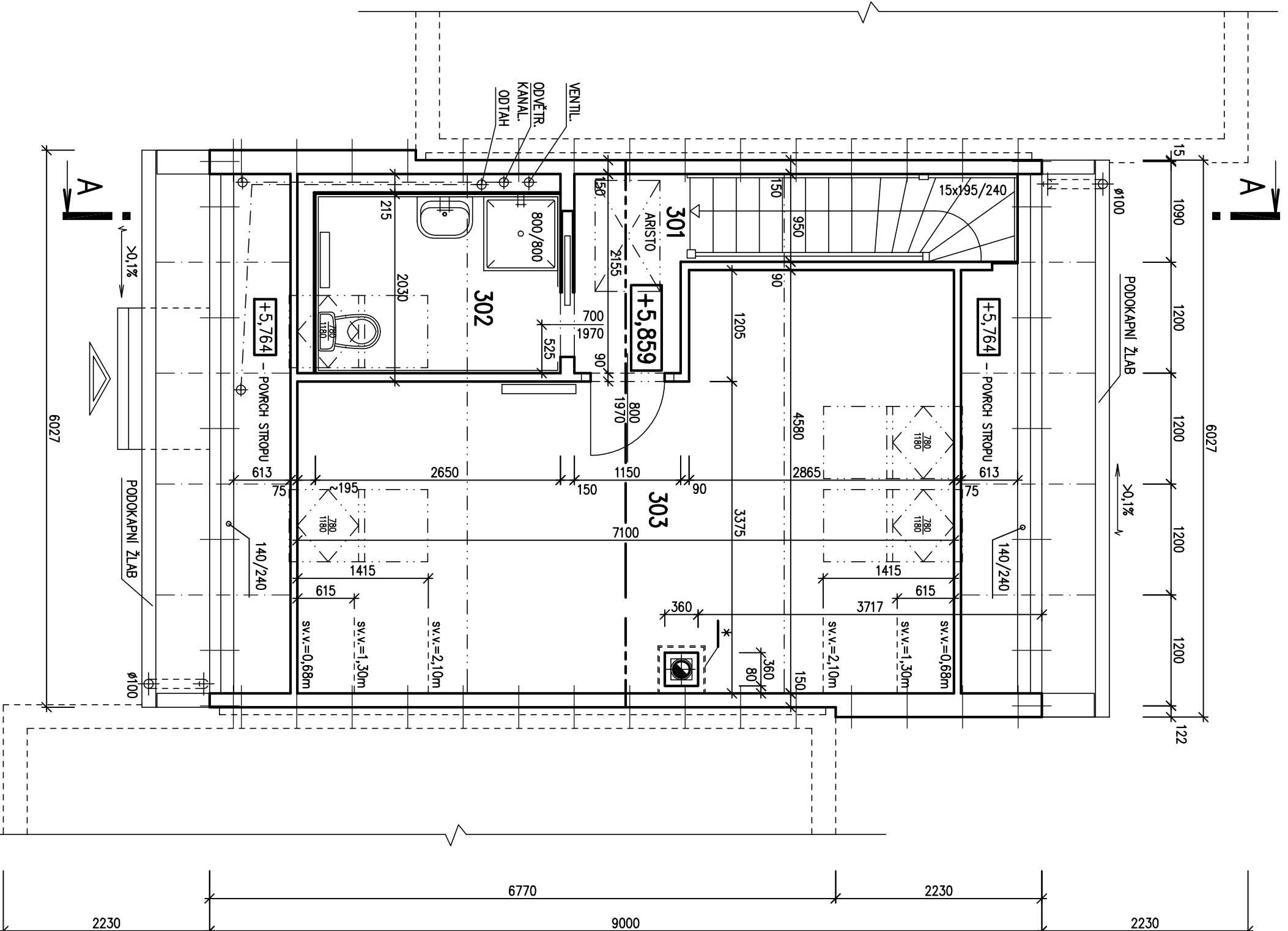
RODINNÝ DOMEK

ŘADOVÉ DOMY/45° – P

(RD BEZ PODSKLEPENÍ)

VARIANTA C1_1**PŮDORYS PODKROVÍ**

M 1:50

**POZNÁMKA:**

1. ZAŘÍZOVACÍ PŘEDMĚTY A KONSTRUKCE ZAKRESLENÉ ČÁRKOVANĚ NEJSOU SOUČÁSTÍ DODÁVKY RD.
2. TECHNICKÉ ZMĚNY JSOU VYHRAZENY.

LEGENDA MÍSTNOSTÍ :

ČÍSLO ÚČEL MÍSTNOSTI	PLOCHA m ²
301 PODESTA	2,57
302 KOUPELNA+WC	5,06
303 POKOJ	27,41

OBYTNÁ PLOCHA :	23,69
PŘÍSLUŠENSTVÍ :	6,90
UŽITKOVÁ PLOCHA :	30,59
CELKOVÁ PLOCHA (PODLAHOVÁ) :	35,04

* – POUZE PŘÍPRAVA VE STROPĚ PRO UMÍSTĚNÍ KOMÍNA

Autorizovaný inženýr	Ing. Zdeněk Chromý Ing. David Ondra	Zpracovatel	
Odpovědný projektant	Ing. David Ondra	Projekt	
Vypracoval	Jiří Švehla	Datum:	09.03.2012
Investor – staveniště	Řadové domy, Stará Boleslav	Číslo HS:	–