

v.č. : 002



RODINNÝ DOMEK

## NOVA Line 78A/38°

ROZTEČ VAZNIC 3600  
(RD BEZ PODSKLEPENÍ)

PŮDORYS PŘÍZEMÍ

M 1:50

### POZNÁMKA:

1. OBKLAD STĚN A PŘÍČEK SÁDROKARTONEM TL.12,5 mm  
JE PRO POTŘEBU KÓTOVÁNÍ ZAOKROUHLÉN NA 12 mm.
2. TECHNICKÉ ZMĚNY JSOU VYHRAZENY.

### LEGENDA MÍSTNOSTÍ :

ČÍSLO	ÚČEL MÍSTNOSTI	PLOCHA m <sup>2</sup>	
101	OBÝVACÍ POKOJ	43,82	43,82
102	WC – HOST	4,52	4,52
103	CHODBA – SCHODIŠTĚ	8,79	7,17
104	ZÁDVEŘÍ	4,64	4,64
105	KUCHYŇ	6,90	6,90
106	TECHNICKÁ MÍSTNOST	5,40	5,40
OBYTNÁ PLOCHA :		50,99	
PŘÍSLUŠENSTVÍ :		21,46	
UŽITKOVÁ PLOCHA :		72,45	
CELKOVÁ PLOCHA (PODLAHOVÁ) :		74,07	

MODEL 06  
1. ZMĚNA 02/2006

Zpracovatel



Projekt

Datum: 01/2006  
Číslo HS: 32 522

v.č. : 005



RODINNÝ DOMEK

## NOVA Line 78A/38°

ROZTEČ VAZNIC 3600  
(RD BEZ PODSKLEPENÍ)

PŮDORYS PODKROVÍ

M 1:50

### POZNÁMKA:

1. OBKLAD STĚN A PŘÍČEK SÁDROKARTONEM TL.12,5 mm  
JE PRO POTŘEBU KÓTOVÁNÍ ZAOKROUHLÉN NA 12 mm.
2. TECHNICKÉ ZMĚNY JSOU VYHRAZENY.

### LEGENDA MÍSTNOSTÍ :

ČÍSLO	ÚČEL MÍSTNOSTI	PLOCHA m <sup>2</sup>	
201	DĚTSKÝ POKOJ 1	14,71	13,08
202	LOŽNICE	22,45	20,62
203	KOUPELNA	8,08	7,75
204	CHODBA, SCHODIŠTĚ	9,33	9,33
205	DĚTSKÝ POKOJ 2	14,40	12,97
206	BALKON	(2,51)	(2,51)
OBYTNÁ PLOCHA :		46,67	
PŘÍSLUŠENSTVÍ :		17,08	
UŽITKOVÁ PLOCHA :		63,75	
CELKOVÁ PLOCHA (PODLAHOVÁ) :		68,97	

MODEL 06  
1. ZMĚNA 02/2006

Zpracovatel

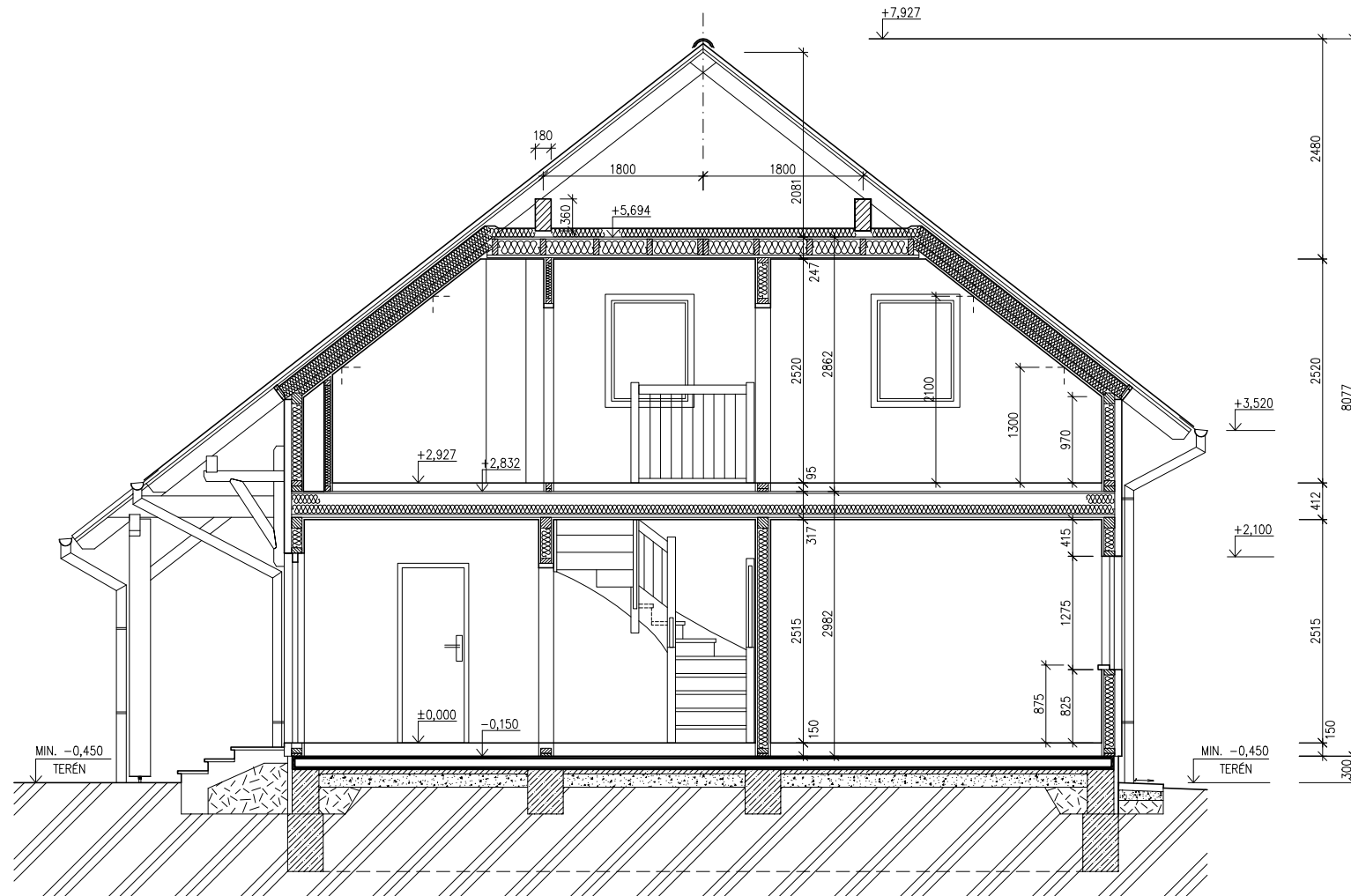


Projekt

Datum: 01/2006  
Číslo HS: 32 522



RODINNÝ DOMEK

**NOVA Line 78A/38°**ROZTEČ VAZNIC 3600  
(RD BEZ PODSKLEPENÍ)ŘEZ A-A  
M 1:50

## LEGENDA MATERIÁLU

-  ROSTLÝ TERÉN
-  ŠTĚRKOVÝ NÁSYP
-  ZÁSYP
-  ŽELEZOBETON
-  PROSTÝ BETON
-  DŘEVO
-  TEPELNÁ IZOLACE

SPODNÍ STAVBA  
DODÁVKA ODBĚRATELE

MODEL 06

Zpracovatel

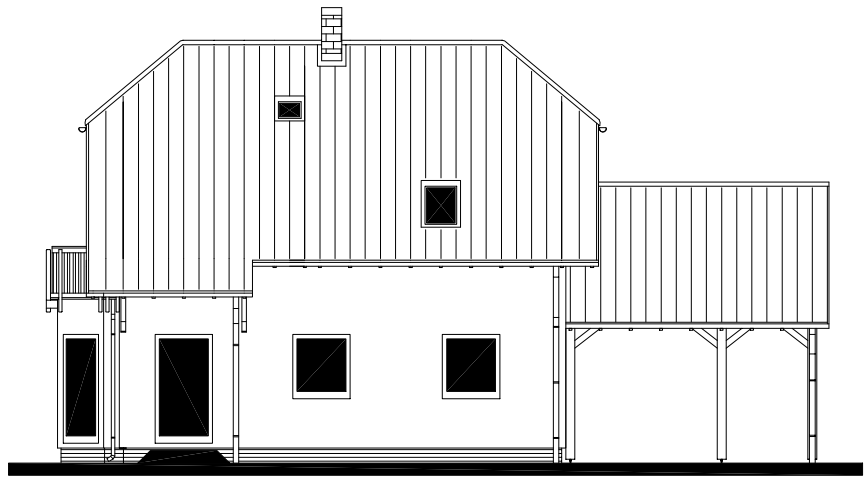
Projekt

Datum: 03/2006

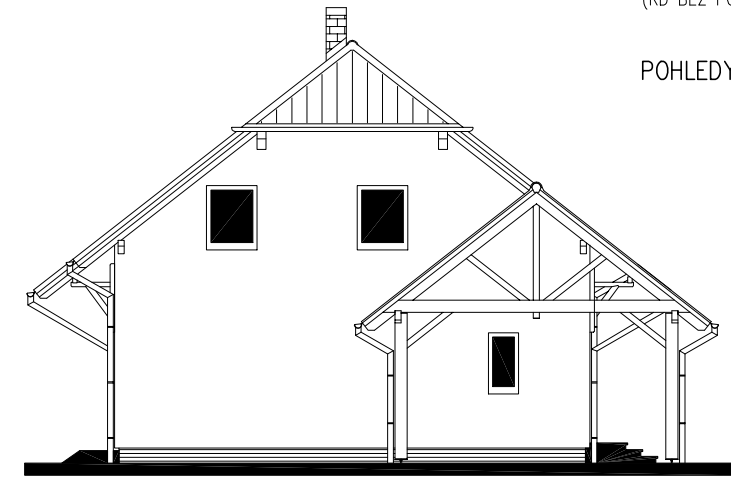
Číslo HS: 32 522



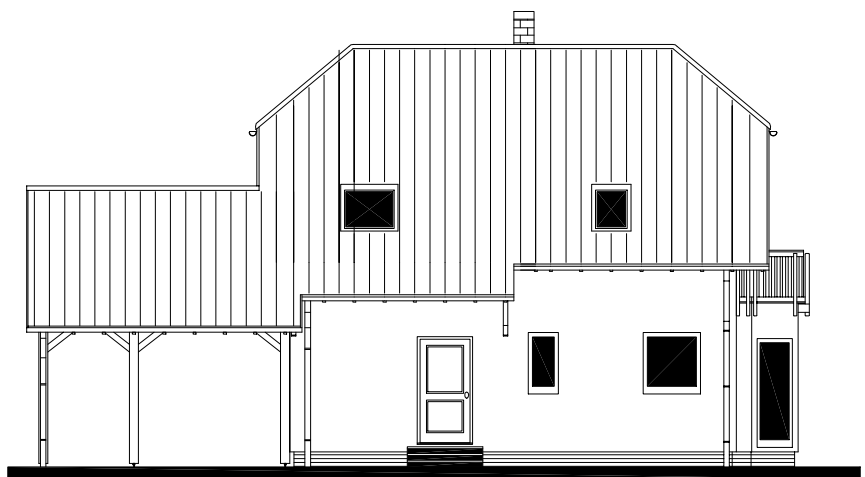
POHLED ZADNÍ



POHLED BOČNÍ /LEVÝ/

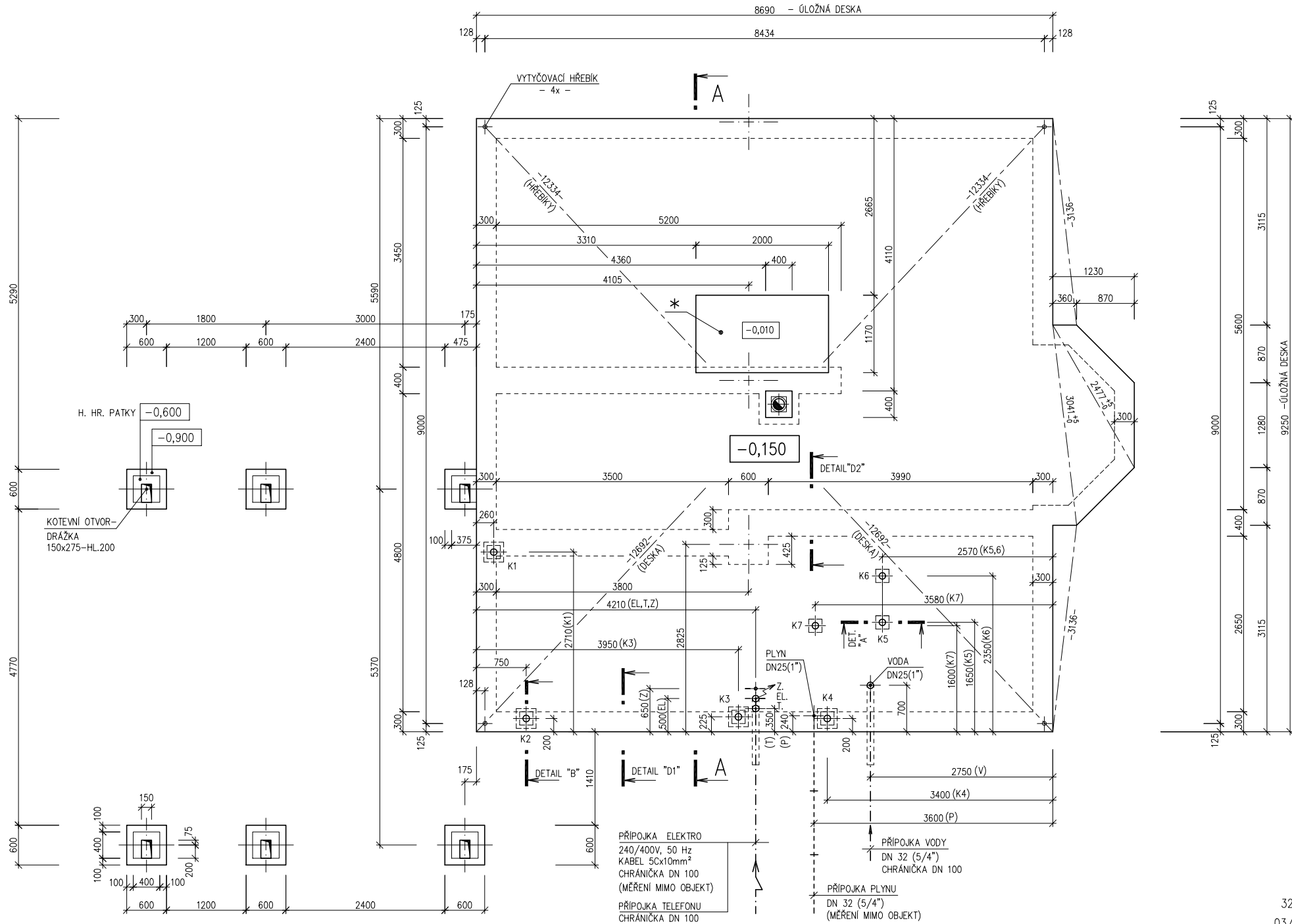


POHLED VSTUPNÍ



POHLED BOČNÍ /PRAVÝ/







RODINNÝ DOMEK

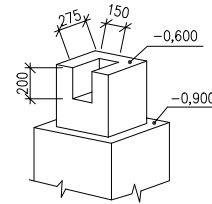
**NOVA Line 78A/38°**

(RD BEZ PODSKLEPENÍ)

## ÚLOŽNÁ DESKA

M 1 : 50

## DETAIL ZÁKLADOVÉ PATKY



## POZNÁMKA:

OBVODOVÉ ROZMĚRY ÚLOŽNÉ DESKY	+15 mm
(BEZ VNĚJŠÍCH ÚPRAV)	: - 0 mm
PRAVŮHLOST STAVBY – DÉLKA DIAGONÁLY	: +20 mm
OSY INSTALAČNÍCH PROSTUPŮ	: ±15 mm
VODOROVNOST ÚL. DESKY–MAX. VÝŠKOVÝ ROZDÍL:	15 mm
–MAX. VÝŠKOVÝ ROZDÍL	
NA DÉLCE 2,0 m	: 8 mm

ŘEZ A-A' + DETAILY PROVEDENÍ ÚLOŽNÉ  
DESKY – VIZ VÝKRESY Č. 011a, 012a, 013a.

VÝVOD PLYNU JE INFORMATIVNÍ – JEHO  
PROVEDENÍ ŘEŠÍ DLE MÍSTNÍCH PODMÍNEK  
PROJEKTANT ODBĚRATELE.

Z – ZEMNĚNÍ–POZINK. PÁS TL. MIN. 3mm,  
MIN. 100mm<sup>2</sup>, SMYČKA 25m  
(DLE ČSN 33 2000–5–54)

\*BETONOVÝ SOKL PRO KRB O VĚTŠÍ  
HMOTNOSTI NEŽ 200 KG

K1 – K7 – KANALIZACE DN 100

MODEL 06

Zpracovatel



Projekt

Datum: 03/2006

Číslo HS: 32 522