

# Montované dřevostavby šetří čas a energii



*Jaký dům zvolit pro rodinu, která má zájem o úspory energie a chce bydlet v novostavbě v horizontu jednoho měsíce? Odpověď na tuto i jiné otázky dává nový vzorový dům RD Rýmařov.*

Rodinný dům s názvem ATYP DIMENZE Line 96/45° jistě zaujme architekturou i řadou technických parametrů

TEXT: VLASTIMIL RŮŽIČKA FOTO: ROBERT VIRT

**A**rchitektonicky zdařilý dvoupodlažní objekt se sedlovou střechou a působivou horní stavbou je v ulici Studánková ve čtvrtém pražském obvodě nepřehlédnutelný. Představuje osobitý styl montovaných dřevostaveb a nabízí dostatek prostoru i pro početnější rodinu, která ocení nejen soukromí pro jednotlivé členy, ale i velkou společnou místnost v přízemí s atraktivní moderní kuchyní a dřevěnou

terasou, propojující dům se zahradou v japonském stylu.

### Nízké tepelné ztráty

Vzorový dům otevřela společnost RD Rýmařov, která se zaměřuje na ekologické úsporné domy, stavěné na bázi lehké prefabrikace dřeva. Patentovaná moderní technologie dává záruku dlouhé životnosti domu (více než 50 let) a garantuje kvalitní tepelné izolace obvodových a stropních konstrukcí, včetně spolehlivých protipožárních

opatření. Montované dřevostavby vynikají úsporným provozem – výrobce uvádí hodnotu součinitele prostupu tepla stěnové konstrukce  $U = 0,16 \text{ W/m}^2\text{K}$ , což by mělo bez problémů zajistit tepelnou pohodu v mrazivé zimě stejně jako v horkých letních dnech. Kvalitní skladba konstrukcí zaručuje nízké tepelné ztráty a tím také akceptovatelné náklady na vytápění.

### Důmyslná skládačka

Dům v ulici Studánková nese označení ATYP – DIMENZE Line 96/45° a jeho dispozice



Horní stavba domu je řešena v technologii RD Rýmařov, používající při montáži stěnové, příčkové a stropní panelové dílce na bázi dřeva



důmyslně využívá všechny možnosti stavebních dílů RD Rýmařov. Základními materiály pro výrobu těchto dílců jsou minerální plst, smrkové řezivo, dřevotřískové, dřevovláknité, sádkartonové a sádrovláknité desky. Z jejich tvarů a daných pravidel pro navrhování pak vyplývají zajímavé půdorysné a výškové proporce rodinného domu.

Spodní stavbu tvoří masivní železobetonová deska, jde tedy o běžné základy domu. Horní stavbu řeší stavitelé prostřednictvím osvědčené stavebnicové technologie s názvem RD Rýmařov, založené na vysoké kvalitě stavebního materiálu a na pevných šroubových, hřebíkových a lepených spojích. Nosnou konstrukci obvodových stěn tvoří dřevěná rámová konstrukce (120 x 120 mm, 120 x 60 mm), obalená z obou stran sádrovláknitou deskou a vyplněná tepelnou izolací z minerální plsti (Orsil-Uni).

Výstavba domu je jednoduchá, logická a rychlá, ale raději ji přenechejte certifikované firmě. Bydlet můžete do jednoho měsíce. ✖



Spodní stavba je tvořena základy a železobetonovou deskou. Při zpracování projektové dokumentace byly zohledněny a dodrženy požadavky vyhl. č. 268/2009 Sb. a vyhl.č. 269/2009 Sb. a s nimi souvisejících platných ČSN

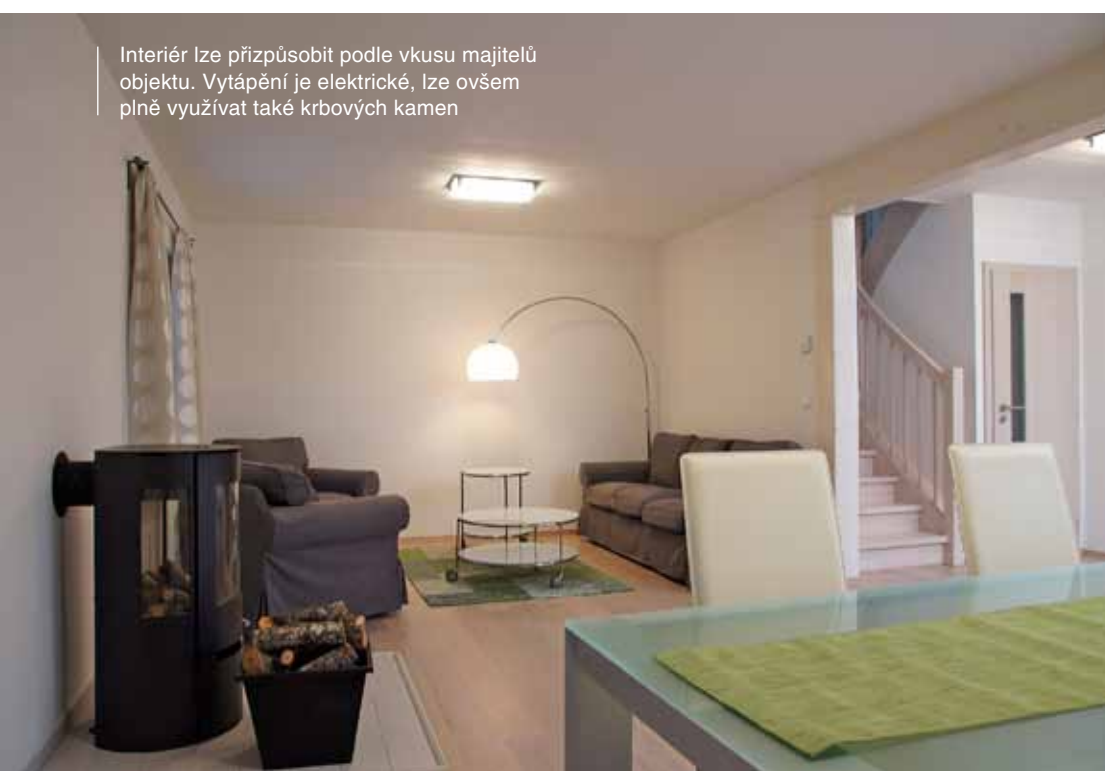




Prostorná spodní hala navazuje na moderní kuchyň s terasou, která se otevírá navazující zahradě v japonském stylu



Schodiště je navrženo dřevěné schodnicové s podstupni, se dvěma bočními schodnicemi, do nichž jsou osazeny schodišťové stupně



Interiér lze přizpůsobit podle vkusu majitelů objektu. Vytápění je elektrické, lze ovšem plně využívat také krbových kamen

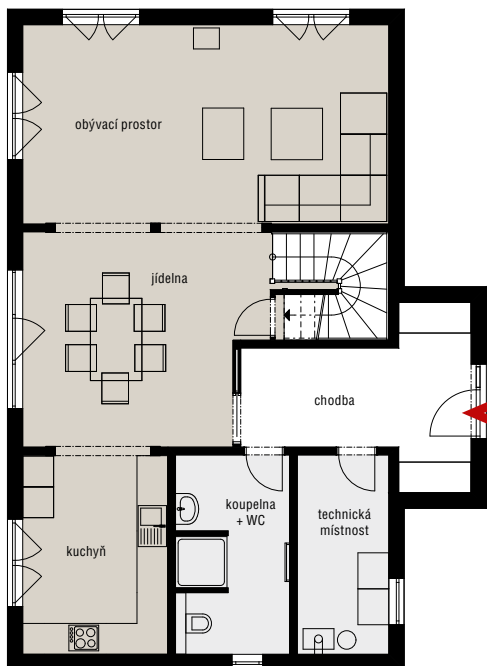
Dům má prostornou koupelnu v podkroví (na obrázku) i v přízemí



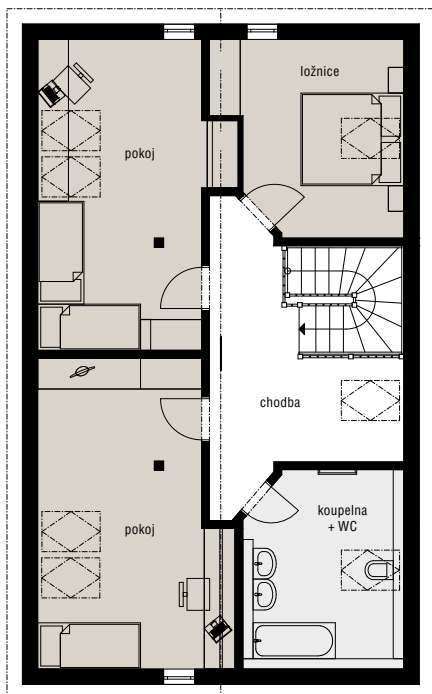
V podkroví domu najdeme kromě ložnice, koupelny a dětského pokoje také pracovnu s vyklápěcími okny

Vybavená moderní kuchyně navazuje na prostornou venkovní terasu





PŘÍZEMÍ



PODKROVÍ

## TECHNICKÉ ÚDAJE

Rodinný dům atyp – DIMENZE Line 96/45° s jednou bytovou jednotkou a obytným podkrovím pro tří- až pětičlennou rodinu.

**Zastavěná plocha:** 106 m<sup>2</sup>

**Užitná plocha:** 152 m<sup>2</sup>

Provedení dvoupodlažního objektu rodinného domu je bez podsklepení s osazením horní stavby na úložné desce.

**Konstrukce:** betonové základové pásy a základová deska, montovaná dřevostavba s použitím stavebnicové technologie RD Rýmařov (dřevěná rámová nosná konstrukce, sendvičový obvodový plášť s izolací z minerální vlny, sádrovláknité desky + omítka), dřevěný krov, sedlová střecha se sklonem 45°, střešní krytina betonové tašky BRAMAC – TEGALIT, barva černá.

**Výplně otvorů:** ochrana proti prachovým částicím je zajištěna speciálním návrhem systému okenních a dveřních výplní, které zajišťují minimální průnik prachových částic se zajištěním dostatečné výměny vzduchu. Koefficient prostupu tepla u venkovního okna (sklo) je  $u=0,80 \text{ w/m}^2\text{K}$ .

**Vytápění:** plynové v kombinaci s příležitostným vytápěním na tuhá paliva (dřevo). Úspora energie a ochrana tepla je posuzována v souladu ČSN 73 0540. Průkaz energetické náročnosti budovy je součástí projektu ústředního vytápění.

Dům je projektován jako nízkoenergetický, koeficient prostupu tepla  $u(\text{w/m}^2\text{K})$ : obvodová stěna = 0,16; střešní konstrukce = 0,17; strop pod podkrovím = 0,14; podlahová konstrukce v 1n.p. = 0,29.

**Orientační hodnota stavby:** 3 600 000 Kč. Předpokládá se výstavba v jedné etapě, lhůta výstavby je jeden měsíc.



Ovládání topení a vody je jednoduché a intuitivní. Topíme elektrinou, případně v kombinaci s vytápěním dřevem

## ZAUJALO NÁS

### DOBŘE IZOLOVANÁ TŘÍČITKA...

Obvodové stěny mají při zachování kvalitních tepelněizolačních a dalších parametrů tloušťku pouze 297 mm, čímž se v porovnání s klasikou stavbou významně ušetří hodně čtverečních metrů podlahové plochy.

## KONTAKT

### RD Rýmařov, s. r. o.

Ul. 8. května, 795 01 Rýmařov  
www.rodinne-domky.com  
www.rdrymarov.cz  
www.nova101.cz

JUDr. Martina Jojková  
Obchodní zastoupení RD Rýmařov, s. r. o.  
Praha 4, Studánková 522  
tel.: 603 839 373, 733 394 641



**Keramika**  
– kvalita v stavebnictví

## Pálená taška MONZaplus

Röben je už léta jedním z předních hráčů na trhu mezi stavebními materiály. Dává záruku výborné kvality, estetiky a bezpečí na mnoho let.

Taška MONZaplus patří mezi tašky velkoformátové. Podle pokrývačů je ceněna pro svoji vysokou kvalitu a rychlost instalace. Investoři oceňují lehkou konstrukci střechy a atraktivní cenu.

MONZaplus – kvalita ve hře.



**Röben**  
TONBAUSTOFFE

Kontaktujte nás:  
Tel.: 602 731 970  
E-mail: info@roben.com.cz

[www.roben.com.cz](http://www.roben.com.cz)