

Nova 101 s maximální prefabrikací



V SOUČASNÉ KOMPLIKOVANÉ SITUACI NA STAVEBNÍM TRHU SE STAVEBNÍ FIRMY SNAŽÍ O OPTIMALIZACI EKONOMICKÝCH MOŽNOSTÍ A HLEDAJÍ REZERVY.

MAXIMÁLNÍ ZEFEKTIVNĚNÍ PRÁCE V ČASE UMOŽŇUJÍ MONTOVANÉ DŘEVOSTAVBY, PROTOŽE JEDNOTLIVÉ STAVEBNÍ DÍLY LZE DO VYSOKÉHO STUPNĚ PREFABRIKOVAT.

DOKONČOVACÍ PRÁCE V INTERIÉRU JSOU PŘI VŠECH STAVEBNÍCH TECHNOLOGIÍCH STEJNÉ, ALE STAVBA ZÁKLADNÍ KONSTRUKCE JAKO ZÁKLADNA DALŠÍCH ČINNOSTÍ VÝRAZNĚ OVLIVŇUJE CELKOVOU CENU STAVBY.

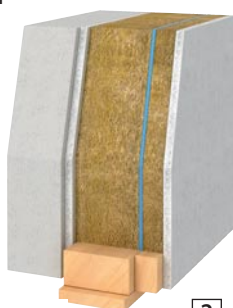
Jak taková prefabrikace může vypadat v praxi, dokládá příklad rodinného domu NOVA 101 od společnosti RD Rýmařov, který je v současné době nejprodávanějším domem na českém trhu. Na obrázku 1 jsou vidět jednotlivé díly domu, jak je na místo stavby dopraví kamion. Druhý den by měl být dům podle normy smontován včetně střešní krytiny, aby mohly být zahájeny finální exteriérové a interiérové práce, které trvají 12 dnů. Dům je na klíč postaven a připraven k nastěhování za 14 pracovních dnů! Tohoto rekordního termínu lze dosáhnout právě díky vysokému stupni předvýroby. Například obvodové stěny (obr. 2) se zateplovacím omítkovým systémem v energetických, požárních a akustických parametrech jsou již osazeny včetně okenních a dveřních výplní a elektrorozvodů, aby při kompletaci nevznikaly žádné vícepráce.

Ve stejném stupni prefabrikace přichází na stavbu vnitřní dělicí příčky, stropní elementy a kompletní střešní systém (obr. 3). Důležitým faktorem rychlé montáže je vznik dostatečného časového prostoru pro kvalitní finalizaci interiéru. Vzhledem k přesné výrobě stavebních dílů na automatických linkách vznikají prostory s plnou rovinností, s pravouhlostí jednotlivých napojovaných dílů, které následně umožňují rychlou, ale zároveň kvalitní dokončovací práci. Je to dáno i tím, že nevznikají žádné neproduktivní časy na odstraňování případných rozměrových nesrovnalostí. Vzhledem



1

k jednoduchosti současných systémů pro rozvody vody a topných systémů zejména při spojování jednotlivých částí nevznikají žádné ztrátové časy. Dnešní kvalitní materiály umožňují rychle a bezpečně vytvořit rizikové detaily v mokřích prostorách nebo požárně namáhaných detailech u komína (obr. 4). Vysoké produktivity práce se dosahuje také kompletním schodiš-



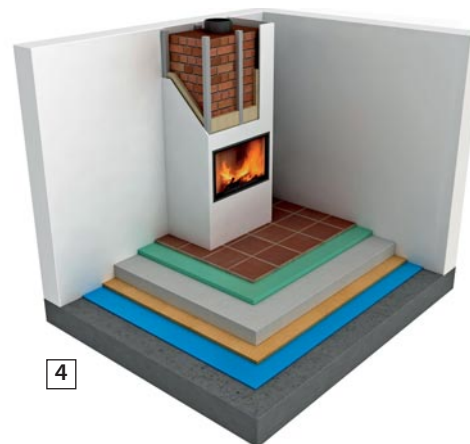
2



3

vým korpusem, který nevyvolává další montážní činnost.

Dnešní pojetí prefabrikovaných systémů dokáže cenově vyjít vstříc zákazníkovi. Pochopitelně existují limity, které ovlivňují každou činnost. Při vysokém stupni prefabrikace hrají roli perfektní a bezchybné plánování, špičková logistika a odvážné normování jednotlivých pracovních úkonů. Pokud se má stavebnictví a zejména bytové stavebnictví posunovat dopředu a vytvářet kvalitní bydlení pro široké příjmové pásmo zákazníků, nachází již dnes inspiraci v automobilovém průmyslu.



4



Více informací:

▶▶ www.rdrymarov.cz