

LEGENDA MÍSTNOSTÍ :

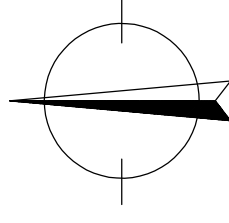
ČÍSLO	ÚČEL MÍSTNOSTI	PLOCHA m ²
101	ZADVĚŘÍ	2,94
102	CHODBA	6,56
103	WC, KOUPELNA	2,78
104	TECHNICKÁ MÍSTNOST	4,18
105	KOMORA	4,91
106	OBÝVACÍ POKOJ +KUCH. KOUT	23,54
108	OTEVŘENÉ STÁNÍ (23,27)	23,54

OBYTNÁ PLOCHA :	23,54
PŘÍSLUŠENSTVÍ :	19,79
UŽITKOVÁ PLOCHA :	43,33
CELKOVÁ PLOCHA (PODLAHOVÁ) :	44,91
ZASTAVĚNÁ PLOCHA (DŮM):	58,43
ZASTAVĚNÁ PLOCHA (DŮM+STÁNÍ):	81,70

- ELEKTRICKÉ OTOPNÉ TĚLESO TAC xxx
- VNITŘNÍ JEDNOTKA TČ VZDUCH-VZDUCH

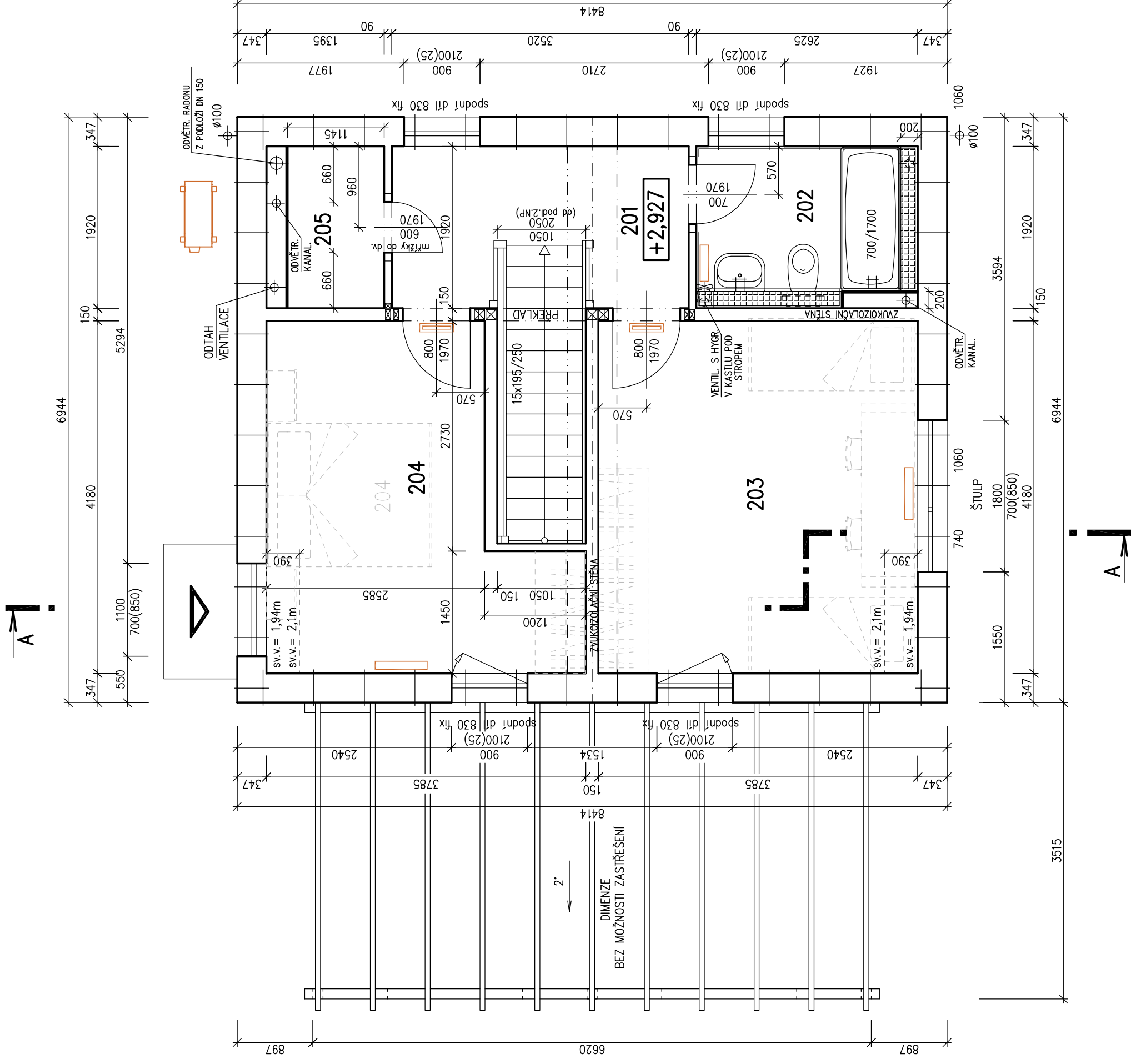
POZNÁMKA:

1. TECHNICKÉ ZMĚNY JSOU VYHRAZENY.
2. VNITŘNÍ DVEŘE JSOU KÓTOVÁNY S PŘESNOSTÍ ± 30 mm
3. V PŮDORYSE JSOU KÓTOVÁNY STAVEBNÍ OTVORY OKEN. SKUTEČNÁ VÝŠKA PARAPETU VIZ VÝKRES ŘEZU
4. KONSTRUKCE GARÁŽOVÉHO STÁNÍ NENÍ STATICKY NAVRŽENA PRO ZASTŘEŠENÍ.
5. MÍSTO UMÍSTĚNÍ VENKOVNÍ JEDNOTKY TČ. URČÍ OBJEDNATEL PO DOHODĚ SE SVÝM PROJEKTANTEM SPONÍ STAVBY NA ZÁKLADĚ OSAZENÍ DOMU NA POZEMKU A ODSTUPŮ OD SOUSEDNÍCH POZEMKŮ A STAVEB. RD RÝMAŘOV NENESE ŽÁDNOU ODPOVĚDNOST ZA NEVHODNÉ UMÍSTĚNÍ VENKOVNÍ JEDNOTKY TČ.



S.O. ---
SCHODY K 631
MODEL 2021

Označ. výřezu	M 1:50	D.05	
PŮDORYS 1. NP	RODINNÝ DŮM	Číslo HS : XX XXX	
Označ. domu	Ing. David Ondra, Ing. Zdeněk Chromý	Stupeň PD : DŮS+D0S	
KUBIS 58/22°	xxx	Datum : 31.03.2020	
Autorizovaný inženýr	Jméno, staveniště, p.č. XX, k.ú. XX		
Vypracoval	Jméno, staveniště, p.č. XX, k.ú. XX		
Investor-staveniště			



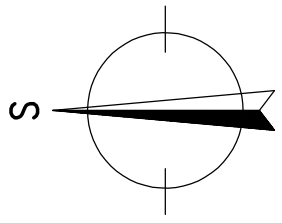
LEGENDA MÍSTNOSTÍ :

ČÍSLO	ÚČEL MÍSTNOSTI	PLOCHA m ²
201	CHODBA	5,86
202	KOUPELNA, WC	4,86
203	POKOJ	15,82
204	POKOJ	12,55
205	KOMORA	2,20
OBYTNÁ PLOCHA :		28,37
PŘÍSLUŠENSTVÍ :		12,92
UŽITKOVÁ PLOCHA :		41,29
CELKOVÁ PLOCHA (PODLAHOVÁ) :		41,29

- ELEKTRICKÉ OTOPNÉ TĚLESO TAC xxx
- VNITŘNÍ JEDNOTKA TČ VZDUCH-VZDUCH

POZNÁMKA:

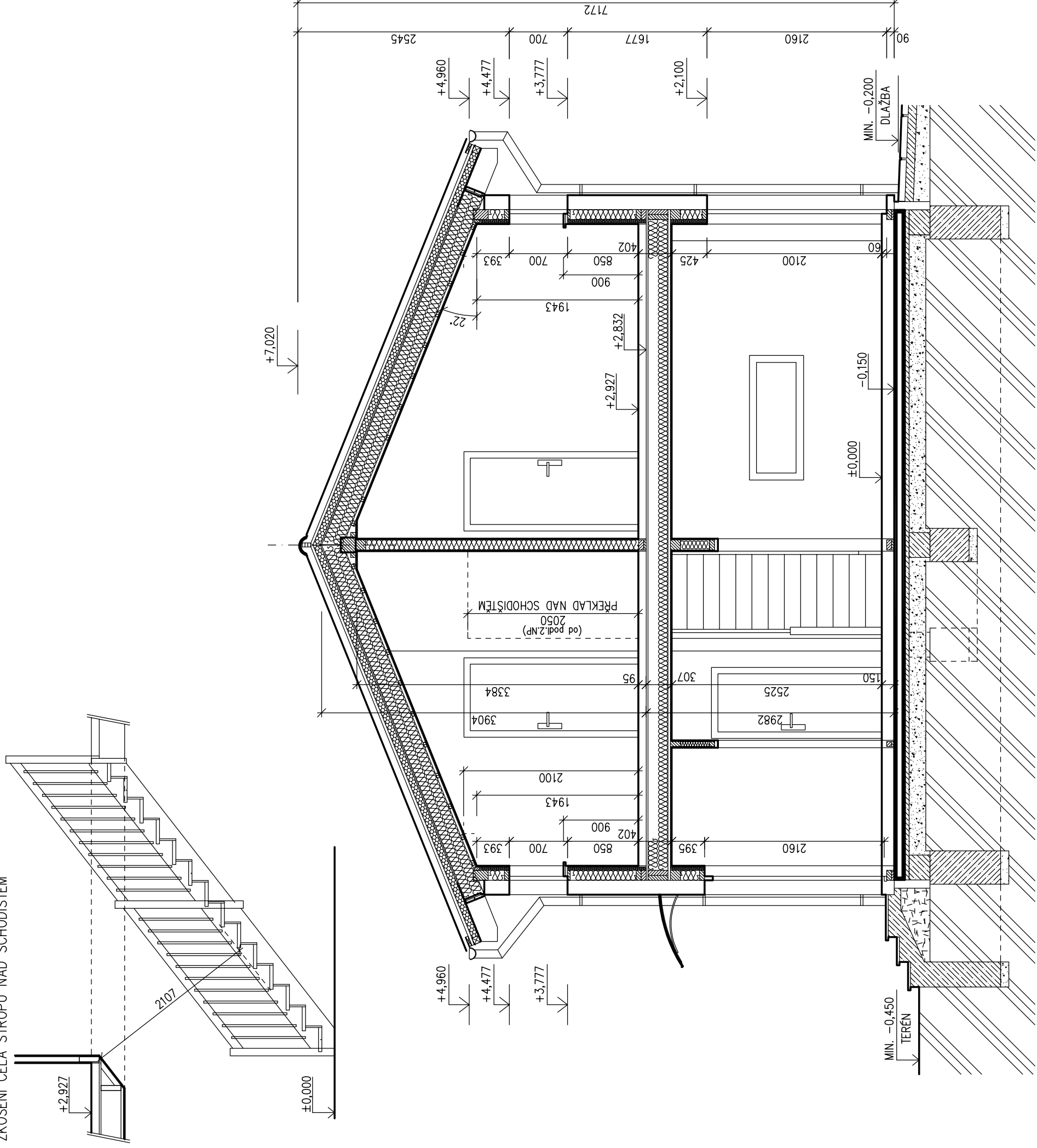
1. TECHNICKÉ ZMĚNY JSOU VYHRAZENY.
2. VNITŘNÍ DVEŘE JSOU KÓTOVÁNY S PŘESNOSTÍ ± 30 mm
3. V PŮDORYSE JSOU KÓTOVÁNY STAVEBNÍ OTVORY OKEN. SKUTEČNÁ VÝŠKA PARAPETU VIZ VÝKRES ŘEZU
4. KONSTRUKCE GARÁŽOVÉHO STÁNÍ NENÍ STATICKY NAVRŽENA PRO ZASTŘEŠENÍ.



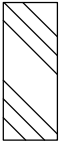
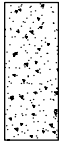




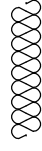
S.O. ---
SCHODY K 631
MODEL 2021

Označ. výkresu	M 1:50	D.06	
PŮDORYS PODKROVÍ			
Označ. domu	RODINNÝ DŮM	Číslo HS : XX XXX	
KUBIS 58/22°			
Autorizovaný inženýr	Ing. David Ondra, Ing. Zdeněk Chromý	Stupeň PD : DÚS+D0S	
Vypracoval	xxx	Datum : 31.03.2020	
Investor-staveniště	Jméno, staveniště, p.č. XX, k.ú. XX		
	Jméno, staveniště, p.č. XX, k.ú. XX		


ZKOSENÍ ČELA STŘOPU NAD SCHODIŠTĚM



LEGENDA MATERIÁLU

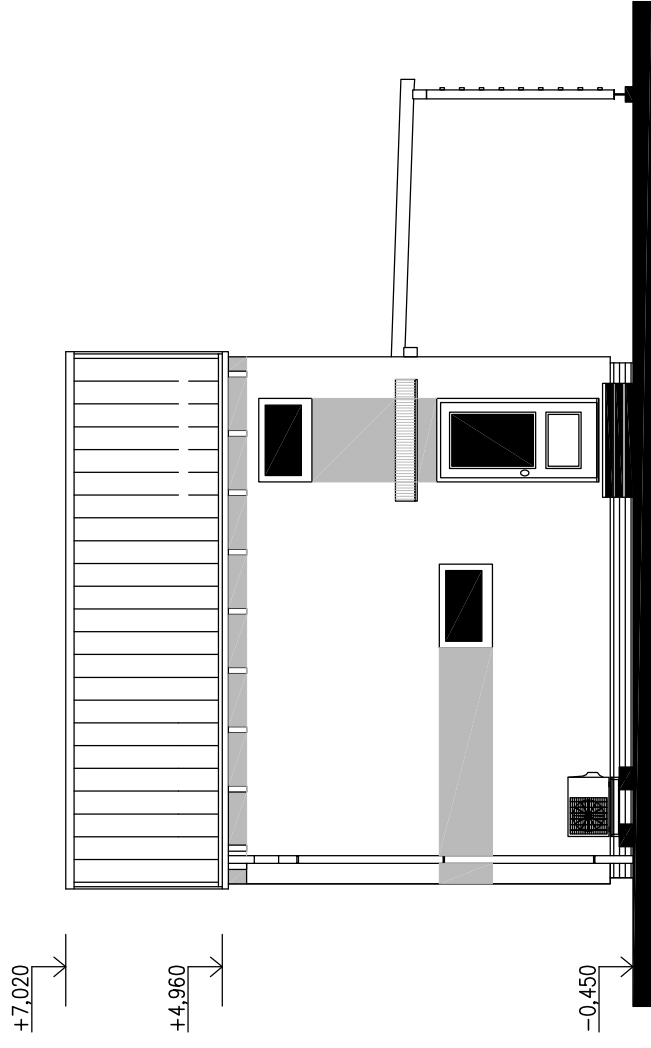
-  ROSTLÝ TERÉN
-  ŠTĚRKOVÝ NÁSYP
-  ZÁSYP
-  ŽELEZOBETON
-  PROSTÝ BETON
-  DŘEVO
-  TEPELNÁ IZOLACE

S.O. ---
SCHODY K 631
MODEL 2021

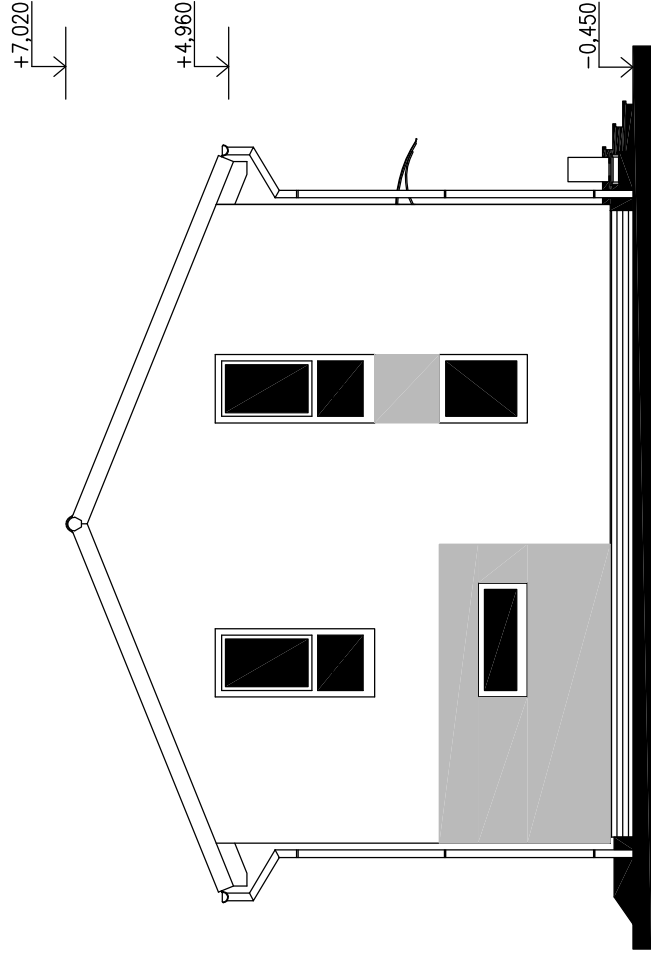
Označ. výkresu ŘEZ A-A	M 1:50	D.07	
Označ. domu KUBIS 58/22°	RODINNÝ DŮM		
Autorizovaný inženýr xxx	Ing. David Ondra, Ing. Zdeněk Chromý		
Vypracoval Jméno, staveniště	Stupeň PD : DÚS+D0S		
Investor-staveniště Jméno, staveniště, p.č. XX, k.ú. XX	Datum : 31.03.2020		

SPODNÍ STAVBA
ŘEŠENA V SAMOSTATNÉ ČÁSTI DOKUMENTACE
PROJEKTANTEM ODBĚRATELE

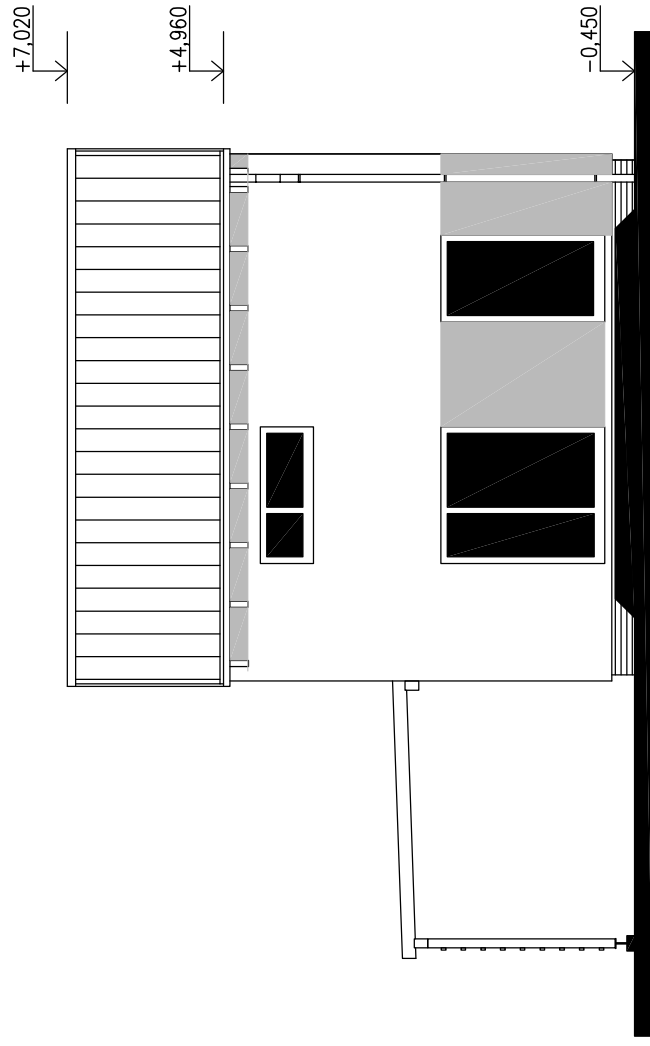
POHLED ULIČNÍ



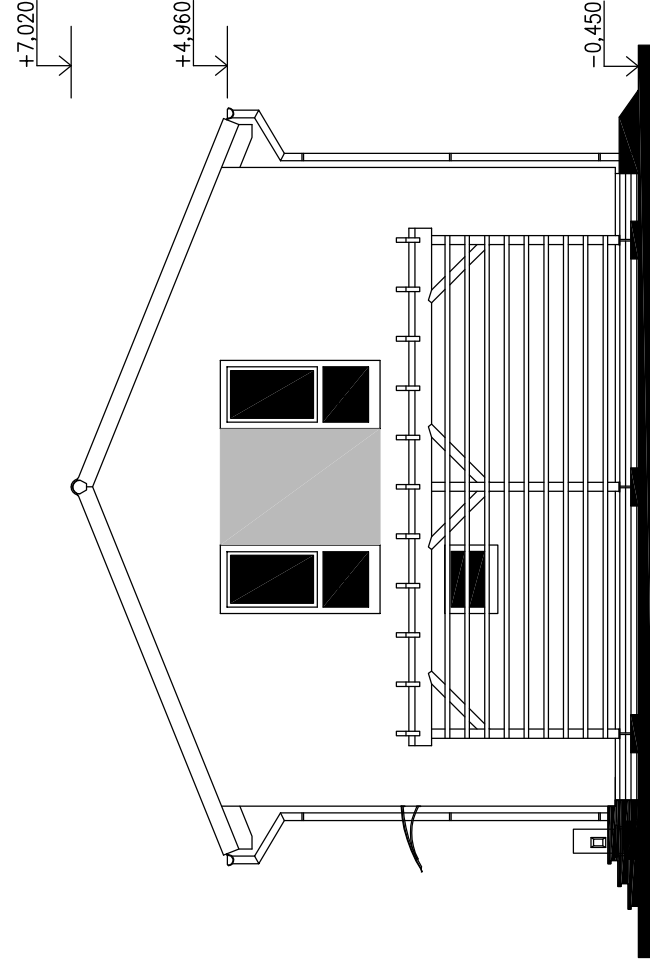
POHLED BOČNÍ – LEVÝ



POHLED ZAHRADNÍ



POHLED BOČNÍ – PRAVÝ



S.O. ---
SCHODY K 631
MODEL 2021

Označ. výkresu POHLEDY	M 1:100	D.11	
Označ. domu KUBIS 58/22°	RODINNÝ DŮM		Číslo HS : XX XXX
Autorizovaný inženýr xxx	Ing. David Ondra, Ing. Zdeněk Chromý		Stupeň PD : DÚS+D0S
Vypracoval Jméno, staveniště, p.č. XX, k.ú. XX	xxx		Datum : 31.03.2020
Investor-staveniště Jméno, staveniště, p.č. XX, k.ú. XX	xxx		