



RODINNÝ DOMEK

# RD PREMIO 86A/38°-SP+STÁNÍ

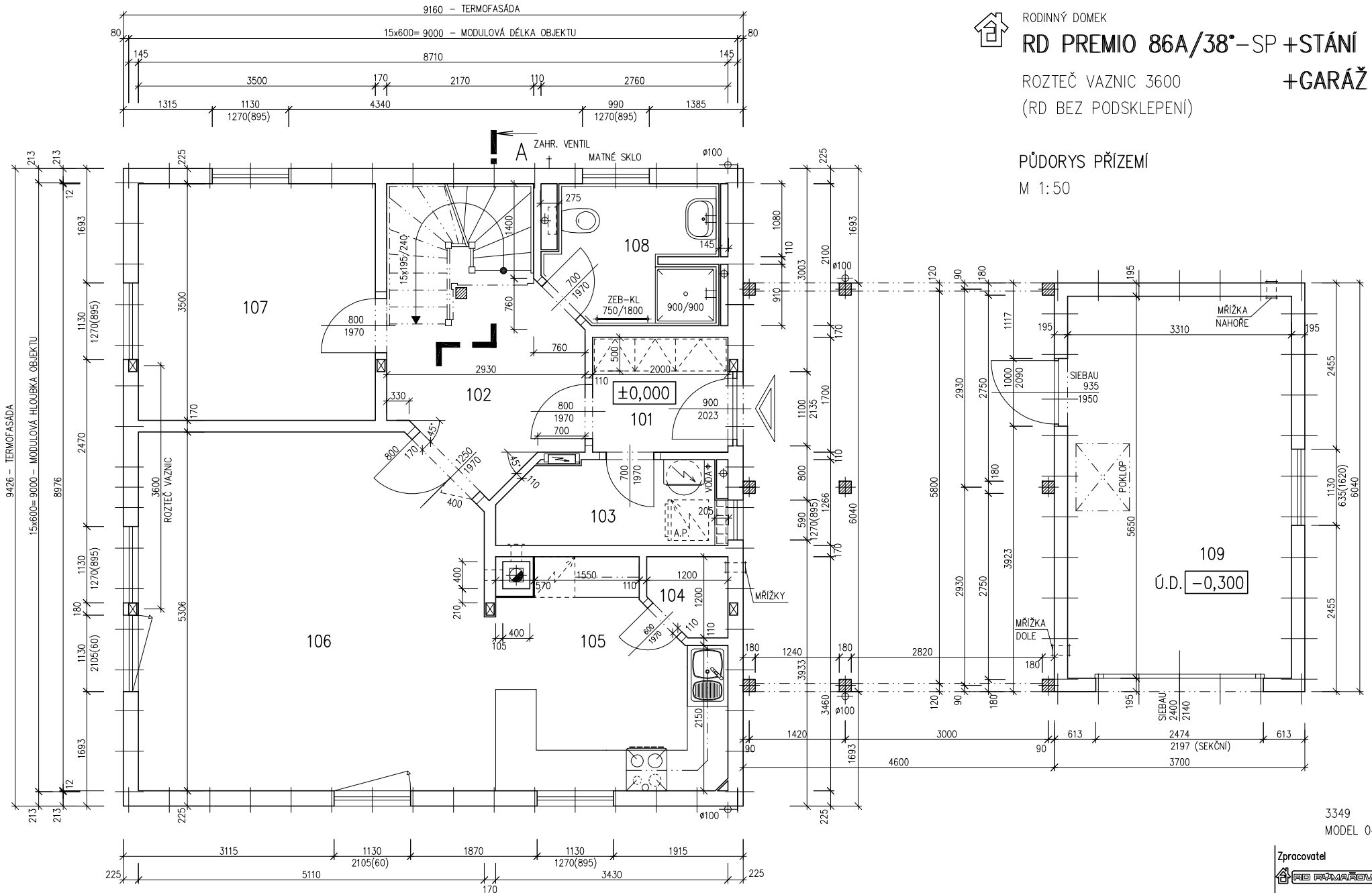
ROZTEČ VAZNIC 3600

+GARÁŽ

(RD BEZ PODSKLEPENÍ)

PŮDORYS PŘÍZEMÍ

M 1:50



3349  
MODEL 04

Zpracovatel



Projekt

Datum: 04/2004

Číslo HS: 32 417

RODINNÝ DOMEK

# RD PREMIO 86A/38°-SP+STÁNÍ

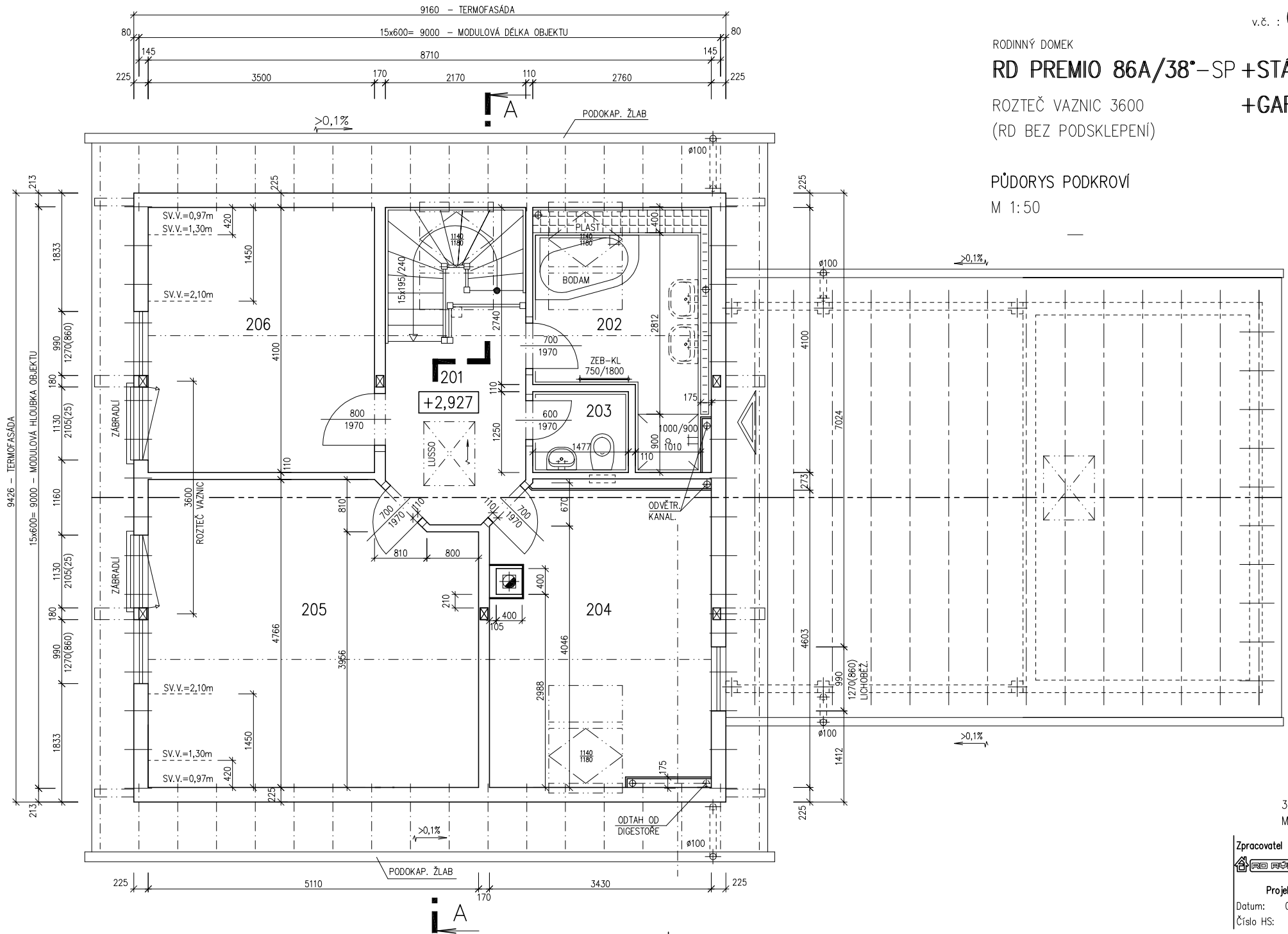
ROZTEČ VAZNIC 3600

## +GARÁŽ

(RD BEZ PODSKLEPENÍ)

PŮDORYS PODKROVÍ

M 1:50



3349  
MODEL 04

Zpracovatel

Projekt  
 Datum: 04/2004  
 Číslo HS: 32 417

v.č. : 002



RODINNÝ DOMEK

## RD PREMIO 86A/38°-SP +STÁNÍ

ROZTEČ VAZNIC 3600 +GARÁŽ  
(RD BEZ PODSKLEPENÍ)

PŮDORYS PŘÍZEMÍ

M 1:50

### POZNÁMKA:

1. OBKLAD STĚN A PŘÍČEK SÁDROKARTONEM TL.12,5 mm  
JE PRO POTŘEBU KÓTOVÁNÍ ZAOKROUHLÉN NA 12 mm.
2. ZAŘÍZOVACÍ PŘEDMĚTY A KONSTRUKCE ZAKRESLENÉ  
ČÁRKOVANĚ NEJSOU SOUČÁSTÍ ZÁKLADNÍ DODÁVKY RD
3. TECHNICKÉ ZMĚNY JSOU VYHRAZENY

### LEGENDA MÍSTNOSTÍ :

ČÍSLO	ÚČEL MÍSTNOSTI	PLOCHA m <sup>2</sup>	
101	ZÁDVEŘÍ	3,40	3,40
102	CHODBA, SCHODIŠTĚ	10,52	8,82
103	TECHNICKÁ MÍSTNOST	3,82	3,82
104	SPIŽ	1,25	1,25
105	KUCHYŇ	10,02	10,02
106	OBÝVACÍ POKOJ	26,85	26,85
107	POKOJ	12,25	12,25
108	KOUPELNA WC	4,87	4,87
109	GARÁŽ	(18,70)	(18,70)

OBYTNÁ PLOCHA :	39,10
PŘÍSLUŠENSTVÍ :	32,18
UŽITKOVÁ PLOCHA :	71,28
CELKOVÁ PLOCHA (PODLAHOVÁ) :	72,98

3349  
MODEL 04

Zpracovatel



Projekt

Datum: 04/2004  
Číslo HS: 32 417

v.č. : 005

RODINNÝ DOMEK

## RD PREMIO 86A/38°-SP +STÁNÍ

ROZTEČ VAZNIC 3600 +GARÁŽ  
(RD BEZ PODSKLEPENÍ)

PŮDORYS PODKROVÍ

M 1:50

### POZNÁMKA:

1. OBKLAD STĚN A PŘÍČEK SÁDROKARTONEM TL.12,5 mm  
JE PRO POTŘEBU KÓTOVÁNÍ ZAOKROUHLÉN NA 12 mm.
2. ZAŘÍZOVACÍ PŘEDMĚTY A KONSTRUKCE ZAKRESLENÉ  
ČÁRKOVANĚ NEJSOU SOUČÁSTÍ ZÁKLADNÍ DODÁVKY RD
3. TECHNICKÉ ZMĚNY JSOU VYHRAZENY

### LEGENDA MÍSTNOSTÍ :

ČÍSLO	ÚČEL MÍSTNOSTI	PLOCHA m <sup>2</sup>	
201	CHODBA, SCHODIŠTĚ	10,18	10,18
202	KOUPELNA	7,48	7,48
203	WC	1,85	1,85
204	POKOJ	15,40	14,18
205	LOŽNICE 1	23,38	21,23
206	LOŽNICE 2	14,35	12,88

OBYTNÁ PLOCHA :	48,29
PŘÍSLUŠENSTVÍ :	19,51
UŽITKOVÁ PLOCHA :	67,80
CELKOVÁ PLOCHA (PODLAHOVÁ) :	72,64

3349  
MODEL 04

Zpracovatel



Projekt

Datum: 04/2004  
Číslo HS: 32 417

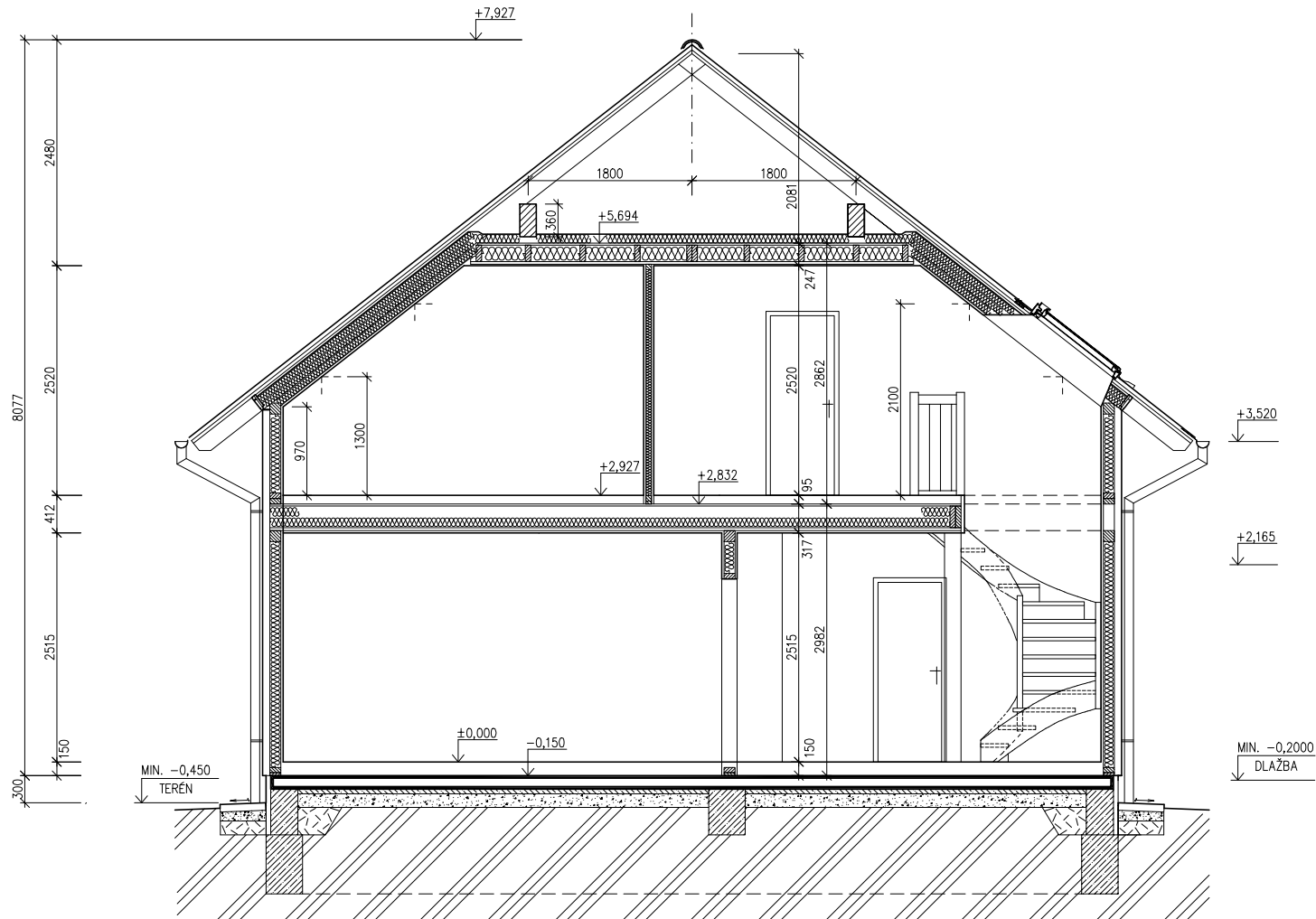


RODINNÝ DOMEK

**RD PREMIO 86A/38°-SP +STÁNÍ**ROZTEČ VAZNIC 3600  
(RD BEZ PODSKLEPENÍ)**+GARÁŽ**

ŘEZ A-A

M 1:50



## LEGENDA MATERIÁLU

-  ROSTLÝ TERÉN
-  ŠTĚRKOVÝ NÁSYP
-  ZÁSYP
-  ŽELEZOBETON
-  PROSTÝ BETON
-  DŘEVO
-  TEPELNÁ IZOLACE

SPODNÍ STAVBA  
DODÁVKA ODBĚRATELE3349  
MODEL 04

Zpracovatel



Projekt

Datum: 05/2004

Číslo HS: 32 417



RODINNÝ DOMEK

v.č. : 008

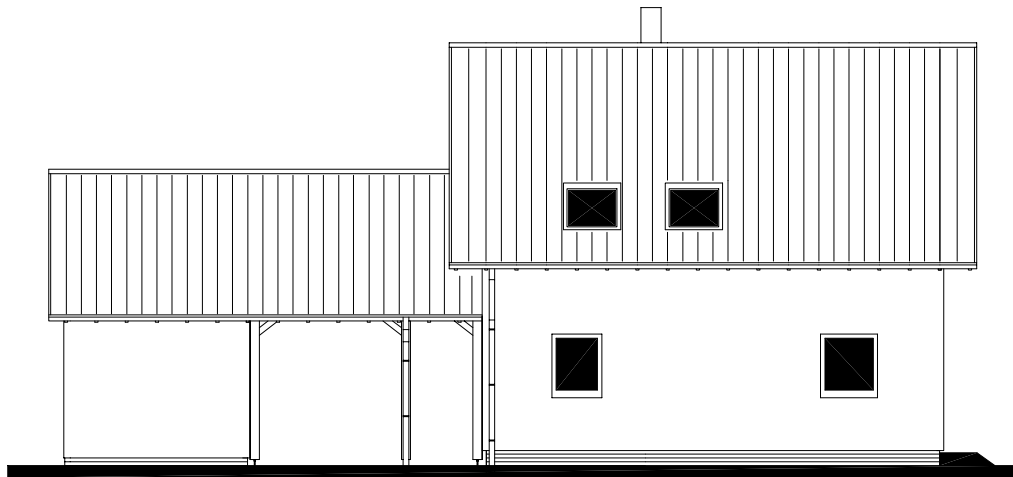
# RD PREMIO 86A/38° – SP + STÁNÍ

ROZTEČ VAZNIC 3600  
(RD BEZ PODSKLEPENÍ)

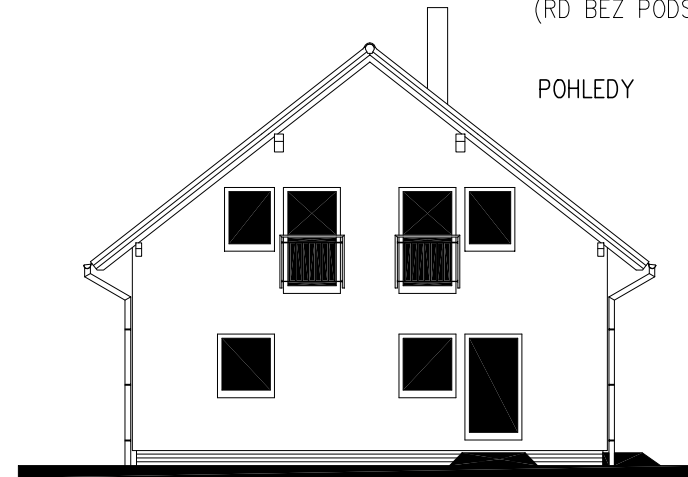
## + GARÁŽ

POHLEDY M 1:50

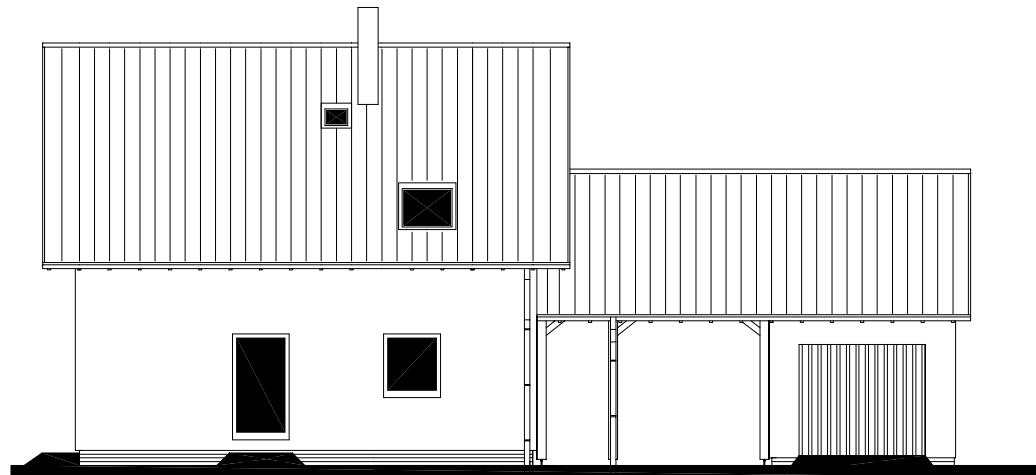
POHLED ZADNÍ



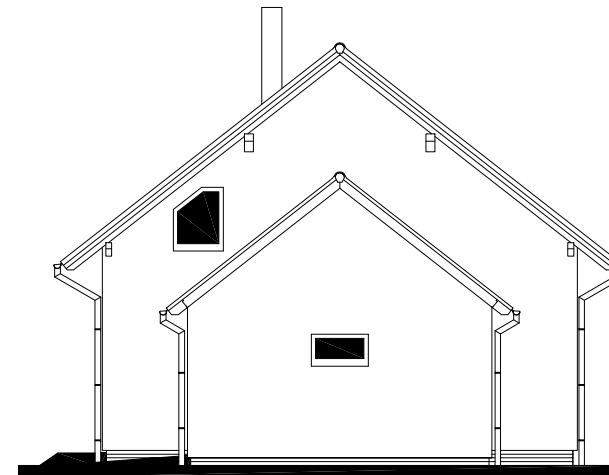
POHLED BOČNÍ



POHLED PŘEDNÍ



POHLED BOČNÍ



02/2004  
MODEL 04

Zpracovatel



Projekt

Datum: 04/2004

Číslo HS: 32 417



RODINNÝ DOMEK

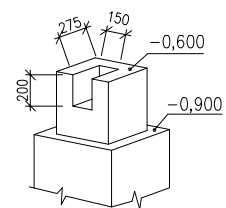
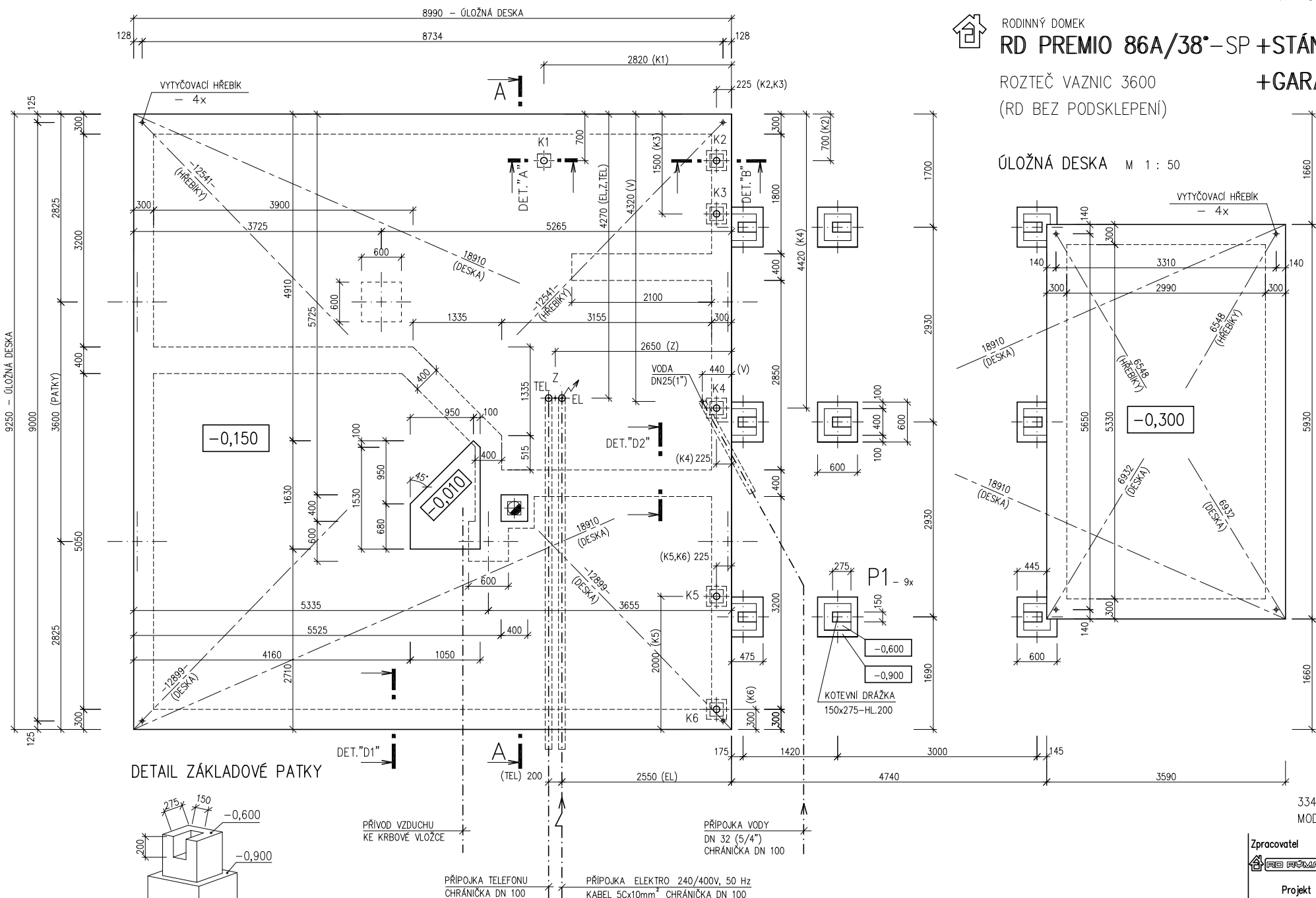
# RD PREMIO 86A/38°-SP+STÁNÍ

ROZTEČ VAZNIC 3600

## +GARÁŽ

(RD BEZ PODSKLEPENÍ)

ÚLOŽNÁ DESKA M 1 : 50



PŘÍVOD VZDUCHU KE KRBOVÉ VLOŽCE

PŘÍPOJKA VODY DN 32 (5/4") CHRÁNIČKA DN 100

PŘÍPOJKA TELEFONU CHRÁNIČKA DN 100

PŘÍPOJKA ELEKTRO 240/400V, 50 Hz KABEL 5Cx10mm<sup>2</sup> CHRÁNIČKA DN 100

3349  
MODEL 04

Zpracovatel  
**PRO RÁMAŘEV**

Projekt  
Datum: 05/2004  
Číslo HS: 32 417

v.č. : 011



RODINNÝ DOMEK

# RD PREMIO 86A/38° – SP + STÁNÍ

ROZTEČ VAZNIC 3600

+ GARÁŽ

(RD BEZ PODSKLEPENÍ)

## ÚLOŽNÁ DESKA

M 1 : 50

### POZNÁMKA :

OBVODOVÉ ROZMĚRY ÚLOŽNÉ DESKY	+15 mm
(BEZ VNĚJŠÍCH ÚPRAV)	: - 0 mm
PRAVOÚHLOST STAVBY – DÉLKA DIAGONÁLY	: +20 mm
OSY INSTALAČNÍCH PROSTUPŮ	: ±15 mm
VODOROVNOST ÚL. DESKY – MAX. VÝŠKOVÝ ROZDÍL	: 15 mm
– MAX. VÝŠKOVÝ ROZDÍL NA DÉLCE 2,0 m	: 8 mm

ŘEZ A-A' + DETAILS PROVEDENÍ ÚLOŽNÉ  
DESKY – VIZ VÝKRESY Č. 011a, 012a, 013a.

Z – ZEMNĚNÍ  
POZINK. PÁS TL. MIN. 3mm, MIN. 100mm<sup>2</sup>,  
SMYČKA 25m,  
VÝVOD 100mm NAD ÚLOŽNOU DESKU  
(DLE ČSN 33 2000–5–54)

K1 – K6 – KANALIZACE DN 100

3349  
MODEL 04

Zpracovatel



Projekt

Datum: 05/2004

Číslo HS: 32 417