

CENÍK DODÁVEK NA ÚZEMÍ ČR

- MODEL 2021, platný od 1. 11. 2018



RÝMAŘOVSKÉ DOPY
...druzí jim daly stromy.

Uvedené ceny platí pro domy, u kterých bylo vydáno pravomocné stavební povolení (ohlášení stavby) dle platné vyhlášky č. 78/2013 Sb., o energetické náročnosti staveb (předpoklad ukončení platnosti této vyhlášky je v dubnu roku 2019).

U VŠECH DOMŮ UVEDENÝCH V CENÍKU DOPRAVA ZDARMA!




50 let
RD Rýmařov

TYP SMART	Provedení včetně základové desky	KOMÍN ZDARMA	Cena domu včetně 15% DPH
KUBIS 631/25°	 dvoupodlažní dům 4/5 + kk + gar. stání		2.749.650 Kč
KUBIS 632/25°	dvoupodlažní dům 5 + kk + gar. stání		2.806.000 Kč
KUBIS 74	dvoupodlažní dům 4 + 1 + gar. stání		2.969.300 Kč
LARGO 98/25°	přízemní dům 4 + 1		2.639.250 Kč
ROHE 98	přízemní dům 4 + kk + gar. stání		2.639.250 Kč

TYP ECONOMY	Provedení včetně základové desky	KOMÍN ZDARMA	Cena domu včetně 15% DPH
LARGO 85/38°	přízemní dům s dispozicí 3 + 1		2.530.000 Kč
NOVA 77	dvoupodlažní dům 4 + 1 + garáž		3.157.900 Kč

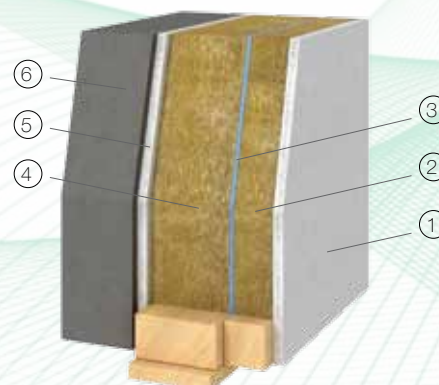
Cena základové desky v provedení dle „SPECIFIKACE ZÁKLADOVÉ DESKY - M 2021“

TYP STANDARD	Provedení	KOMÍN ZDARMA	Cena domu včetně 15% DPH	Cena základové desky vč. 15% DPH
NOVA 101	 dvoupodlažní dům 5 + 1 + garáž		3.026.800 Kč	388.700 Kč
ROHE 101	dvoupodlažní dům 5 + 1 + garáž		3.047.500 Kč	388.700 Kč

TYP STANDARD	Provedení	KOMÍN ZDARMA	Cena domu včetně 15% DPH	Cena základové desky vč. 15% DPH
SOLO 105	dvoupodlažní dům 6 + 1		3.605.250 Kč	418.600 Kč
SOLO 117	dvoupodlažní dům 6 + 1		3.761.650 Kč	465.750 Kč
NOVA 722	dvoupodlažní dům 5 + 1		2.764.600 Kč	266.800 Kč
NOVA 78	dvoupodlažní dům 4 + 1		3.088.900 Kč	317.400 Kč
NOVA 86	dvoupodlažní dům 5 + 1		3.349.950 Kč	307.050 Kč
NOVA 97	dvoupodlažní dům 5 + 1		3.734.050 Kč	381.800 Kč
LARGO 107	přízemní dům 4 + 1		2.693.300 Kč	417.450 Kč
LARGO 121	přízemní dům 4 + 1		2.829.000 Kč	465.750 Kč
LARGO 122	přízemní dům 4 + 1		2.934.800 Kč	522.100 Kč
LARGO 147	přízemní dům 4 + 1		3.287.850 Kč	556.600 Kč
DIMENZE 90	dvoupodlažní dům 3 + 1		3.338.450 Kč	333.500 Kč
DIMENZE 96	dvoupodlažní dům 5 + 1		3.697.250 Kč	407.100 Kč
KUBIS 88	dvoupodlažní dům 4 + 1		3.367.200 Kč	401.350 Kč
KUBIS VARIO	dvoupodlažní dům 6 + 1		4.741.450 Kč	477.250 Kč

SCHÉMA OBVODOVÉ STĚNY S IZOLAČNÍ PŘEDSTĚNOU

1. Sádroláknitá deska Fermacell 15 mm
2. Dřevěný rám /vyplněn tepelnou izolací/ 40 mm
3. Parozábrana
4. Dřevěný rám /vyplněn tepelnou izolací/ 120 mm
5. Sádroláknitá deska Fermacell 15 mm
6. Kontaktní zateplovací systém se strukturální omítkou 107 mm /šedý polystyren/



Tloušťka celkem 297 mm

Součinitel prostupu tepla U = 0,148 W/m².K

Požární odolnost REI 60 DP3

Vzduchová neprůzvučnost Rw = 44 dB

Cena domu na klíč v základním provedení se rozumí cena domu včetně montáže. Základová deska je zahrnuta v ceně provedení SMART, ECONOMY ČESKO M 2021. Ceníky základových desek se řídí „Specifikací základové desky - M 2021“. Ceník je platný pro daný rozsah dodávky v provedení SMART, ECONOMY, STANDARD ČESKO M 2021. Tento ceník platí do vydání ceníku nového. Právo na provádění změn v tomto ceníku si firma RD Rýmařov s. r. o. vyhrazuje!

ROZSAH DODÁVKY DOMU NA KLÍČ V PROVEDENÍ

ECONOMY, STANDARD M 2021

EXTERIÉR

- **obvodové stěny** s vnitřní izolací 120 + 40 mm a vnější termofasádou 100 mm, s šedým fasádním polystyrenem, uzavřenou strukturální barevnou omítkou,
- **betonová střešní krytina** včetně doplňků (anténní taška, vikýřové okno), u pultové střechy profilovaná střešní tašková tabule z poplastovaného plechu. Domy bez vikýřového okna s nášlapnými střešními rošty od okapu ke komínu.
- **vnější dřevěné díly** natřené lazurovou barvou dle vzorníku (vaznice, krokve, nosníky, střešní podhledy, dřevěný fasádní obklad),
- **okapy** z titanozinku,
- venkovní nezámrzný **zahradní ventil**,
- **komín** v provedení Schiedel UNI PARAT průměr 160 mm,
- **v provedení ECONOMY základová deska** v rozsahu dle Specifikace základové desky – M 2021.

INTERIÉR

- **stahovací schodiště** vedoucí do půdního prostoru,
- **schodiště** mezi přízemím a obytným podkrovím v provedení buková spárovka,
- **laminátová podlaha** nebo **koberec** v obytných místnostech a na chodbě v podkroví, v ostatních místnostech dlažba,
- **obklady** v koupelnách a na WC do výše dveří, vnější rohy obkladů v plastových lištách,
- **elektroinstalace** od skříňe domovního rozvaděče včetně dodávky domovního rozvaděče, osvětlení půdy, v místnostech jsou zabudovány zásuvky a vypínače bílé barvy,
- **ventilátor s hygrostatem** v místnostech s vanou nebo sprchou,
- **instalace slaboproudu** - zvonek od domovních dveří, u dvoupodlažních domů 2 zásuvky pro kabelové připojení TV včetně kabelového rozvodu v domě,
- **sanitární vybavení** - umyvadlo ze sanitární keramiky v bílé barvě se směšovací pákovou baterií, umývátko ze sanitární keramiky v bílé barvě se směšovací pákovou baterií, vana s pákovou baterií a se sprchovou hadicí a růžicí, sprchový kout včetně baterie se sprchovou hadicí a růžicí a závěsné WC,
- spotřeba vody chráněna **eVodníkem**,
- **přípojka pro pračku**,
- **přípojka pro myčku**,
- **elektrokotel a elektricky vyhřívaný zásobník** TUV o objemu min. 150l,
- **radiátory** bílé lakované deskové, trubní vedení z uhlíkové oceli, termostatické ventily,
- **malířské práce** - stěny a stropy upraveny zednickou stěrkou stupně kvality povrchu Q₂, bílá malba,
- **kuchyňské přípojky** vody, odpady a elektro v rozsahu dle typové obchodní dokumentace,
- **rozvody vody** potrubí Alplex, **kanalizace** z plastových trubek
- **požární bezpečnost** – zařízení autonomní detekce a signalizace.

OKNA + DVEŘE

- **Okna a terasové dveře** vyrobené ze 6-ti komorových PVC profilů v bílé barvě s izolačním trojsklem, součinitel prostupu tepla celého okna $U_w \leq 0,91 \text{ W}/(\text{m}^2 \cdot \text{K})$,
- **střešní okna** Velux GGL 3066, součinitel prostupu tepla celého střešního okna $U_w \leq 1,0 \text{ W}/(\text{m}^2 \cdot \text{K})$,
- **vnitřní laminované dveře** KASARD v provedení plné s obložkovou zárubní a protihlukovým průběžným gumovým těsněním,
- **dveřní kování** dvoudílné rozetové,
- **vnitřní dveře PVC Eco** plné, bílé, mezi vytápěným a nevytápěným prostorem,
- **vchodové domovní dveře** dřevěné v bílé nebo hnědé krycí barvě se třemi závěsy, tříbodovým zámkem s bezpečnostními uzávěry,
- **garážová vrata** výklopná s ručním ovládáním, plechová, nezateplená, bílá,
- **zábradlí** terasových dveří v podkroví ocelové pozinkované.

SMART M 2021 - ŘÍZENÉ VĚTRÁNÍ

EXTERIÉR

- **obvodové stěny** s vnitřní izolací 120 + 40 mm a vnější termofasádou 100 mm, s šedým fasádním polystyrenem, uzavřenou strukturální barevnou omítkou,
- **betonová střešní krytina** včetně anténní tašky, nášlapné rošty od okapu ke komínu pro domy bez vikýřového okna,
- **vnější dřevěné díly** natřené lazurovou barvou dle vzorníku (vaznice, krokve, nosníky, střešní podhledy, dřevěný fasádní obklad),
- **okapy** z titanozinku,
- venkovní nezámrzný **zahradní ventil**,
- **základová deska** v rozsahu dle Specifikace základové desky – Model 2021,
- **komín** v provedení Schiedel UNI PARAT průměr 160 mm.

INTERIÉR

- **schodiště** mezi přízemím a obytným podkrovím v provedení buková spárovka,
- **laminátová podlaha** nebo **koberec** v obytných místnostech a na chodbě v podkroví, v ostatních místnostech dlažba,
- **obklady** v koupelnách a na WC do výše dveří, vnější rohy obkladů v plastových lištách,
- **elektroinstalace** od skříňe domovního rozvaděče včetně dodávky domovního rozvaděče, v místnostech jsou zabudovány zásuvky a vypínače bílé barvy,
- **ventilátor s hygrostatem** v místnostech s vanou nebo sprchou,
- **řízené přetlakové větrání** s možností předeřhřevu přívodního vzduchu,
- **instalace slaboproudu** - zvonek od domovních dveří, u dvoupodlažních domů 2 zásuvky pro kabelové připojení TV včetně kabelového rozvodu v domě,
- **sanitární vybavení** - umyvadlo ze sanitární keramiky v bílé barvě se směšovací pákovou baterií, umývátko ze sanitární keramiky v bílé barvě se směšovací pákovou baterií, vana s pákovou baterií a se sprchovou hadicí a růžicí, sprchový kout včetně baterie se sprchovou hadicí a růžicí a závěsné WC,
- spotřeba vody chráněna **eVodníkem**,
- **přípojka pro pračku**,
- **přípojka pro myčku**,
- **elektricky vyhřívaný zásobník** TUV o objemu min. 150l,
- řízené elektrické přímotopné panely,
- **inteligentní systém řízení vytápění a větrání SIEMENS Synco Living**,
- **malířské práce** - stěny a stropy upraveny zednickou stěrkou stupně kvality povrchu Q₂, bílá malba,
- **kuchyňské přípojky** vody, odpady a elektro v rozsahu dle typové obchodní dokumentace,
- **rozvody vody** potrubí Alplex, **kanalizace** z plastových trubek,
- **požární bezpečnost** – zařízení autonomní detekce a signalizace.

OKNA A+ DVEŘE

- **okna a terasové dveře** vyrobené ze 6-ti komorových PVC profilů v bílé barvě s izolačním trojsklem, součinitel prostupu tepla celého okna $U_w \leq 0,91 \text{ W}/(\text{m}^2 \cdot \text{K})$,
- **vnitřní laminované dveře** KASARD v provedení plné s obložkovou zárubní a protihlukovým průběžným gumovým těsněním,
- **dveřní kování** dvoudílné rozetové,
- **vchodové domovní dveře dřevěné** v bílé nebo hnědé krycí barvě se třemi závěsy a tříbodovým zámkem s bezpečnostními uzávěry.

