

v.č. : 002



RODINNÝ DOMEK

NOVA Line 78A/38° +2MROZTEČ VAZNIC 3600
(RD BEZ PODSKLEPENÍ)

PŮDORYS PŘÍZEMÍ

M 1:50


POZNÁMKA:

1. OBKLAD STĚN A PŘÍČEK SÁDROKARTONEM TL.12,5 mm
JE PRO POTŘEBU KÓTOVÁNÍ ZAOKROUHLÉN NA 12 mm.
2. TECHNICKÉ ZMĚNY JSOU VYHRAZENY.

LEGENDA MÍSTNOSTÍ :

ČÍSLO	ÚČEL MÍSTNOSTI	PLOCHA m ²	
101	OBÝVACÍ POKOJ	26,81	26,81
102	KOUPELNA, WC	6,07	6,07
103	CHODBA – SCHODIŠTĚ	9,91	8,34
104	ZÁDVEŘÍ	3,14	3,14
105	KUCHYŇ	16,92	16,92
106	ZÁVĚTRÍ	(1,28)	(1,28)
107	PRACOVNA	14,87	14,87
108	SPIŽ	1,40	1,40
109	GARAŽ	(35,55)	(35,55)
OBYTNÁ PLOCHA :		41,68	
PŘÍSLUŠENSTVÍ :		35,87	
UŽITKOVÁ PLOCHA :		77,55	
CELKOVÁ PLOCHA (PODLAHOVÁ) :		79,12	

07

Zpracovatel

 Projekt
 Datum: 05/2007
 Číslo HS: 33 718

v.č. : 005



RODINNÝ DOMEK

NOVA Line 78A/38° +2MROZTEČ VAZNIC 3600
(RD BEZ PODSKLEPENÍ)

PŮDORYS PODKROVÍ

M 1:50

POZNÁMKA:

1. OBKLAD STĚN A PŘÍČEK SÁDROKARTONEM TL.12,5 mm
JE PRO POTŘEBU KÓTOVÁNÍ ZAOKROUHLÉN NA 12 mm.
2. TECHNICKÉ ZMĚNY JSOU VYHRAZENY.

LEGENDA MÍSTNOSTÍ :

ČÍSLO	ÚČEL MÍSTNOSTI	PLOCHA m ²	
201	LOŽNICE	14,87	13,22
202	LOŽNICE	18,55	17,00
203	KOUPELNA, WC	9,75	9,28
204	CHODBA, SCHODIŠTĚ	11,44	11,44
205	LOŽNICE	17,83	15,78
206	ŠATNA	5,88	5,19
OBYTNÁ PLOCHA :		46,00	
PŘÍSLUŠENSTVÍ :		25,91	
UŽITKOVÁ PLOCHA :		71,91	
CELKOVÁ PLOCHA (PODLAHOVÁ) :		78,32	

07

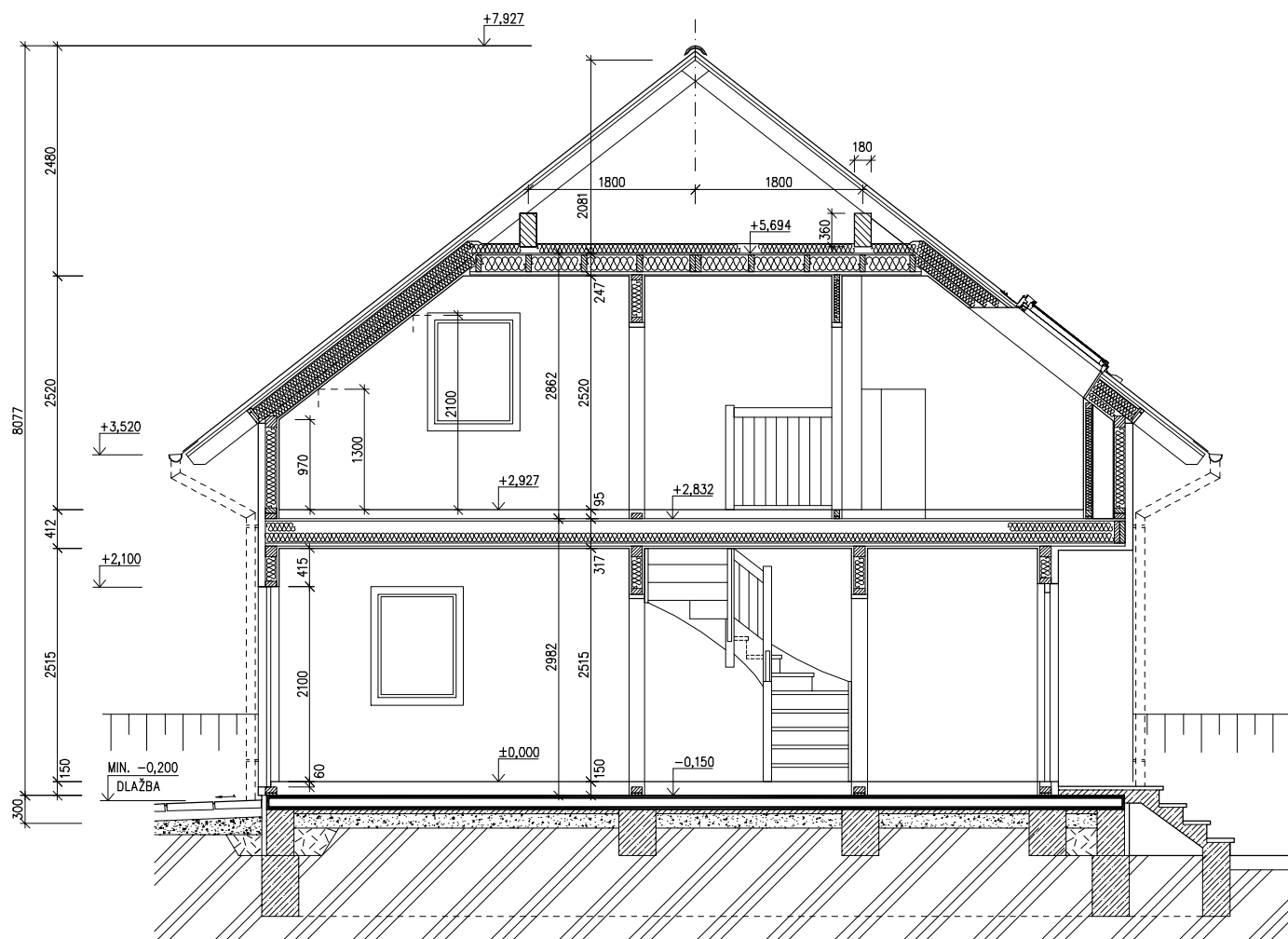
Zpracovatel

 Projekt
 Datum: 05/2007
 Číslo HS: 33 718



RODINNÝ DOMEK

NOVA Line 78A/38° +2M

ROZTEČ VAZNIC 3600
(RD BEZ PODSKLEPENÍ)ŘEZ A-A
M 1:50SPODNÍ STAVBA
DODÁVKA ODBĚRATELE

LEGENDA MATERIÁLU

-  ROSTLÝ TERÉN
-  ŠTĚRKOVÝ NÁSYP
-  ZÁSYP
-  ŽELEZOBETON
-  PROSTÝ BETON
-  DŘEVO
-  TEPelná IZOLACE

Zpracovatel



Projekt

Datum: 06/2007

Číslo HS: 33 718



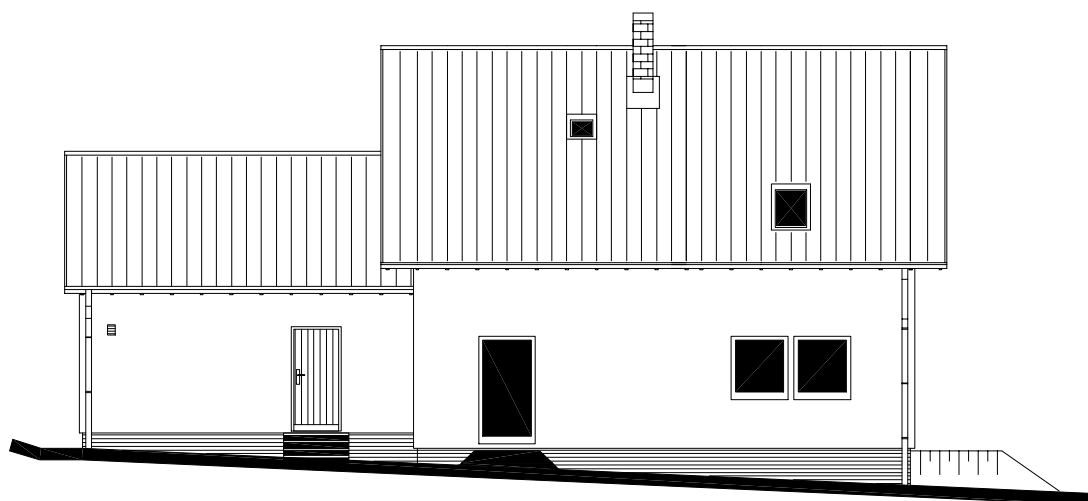
RODINNÝ DOMEK

NOVA Line 78A/38° +2M

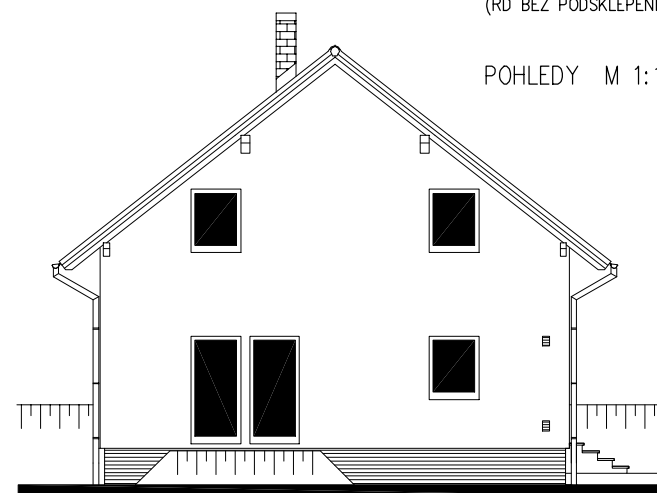
ROZTEČ VAZNIC 3600
(RD BEZ PODSKLEPENÍ)

POHLEDY M 1:100

POHLED ZADNÍ



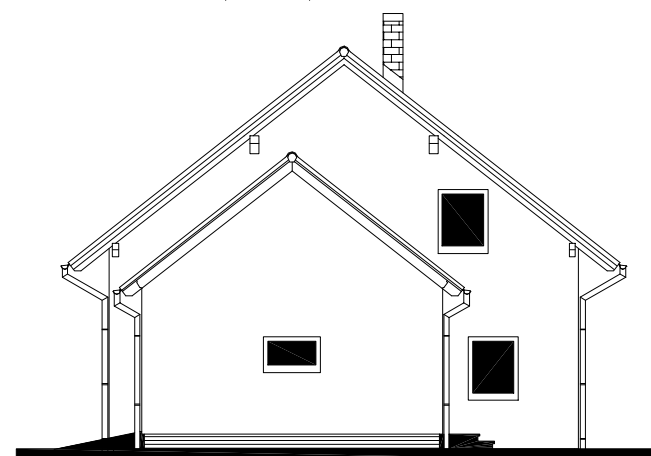
POHLED BOČNÍ /LEVÝ/



POHLED VSTUPNÍ



POHLED BOČNÍ /PRAVÝ/



Zpracovatel



Projekt

Datum: 05/2007

Číslo HS: 33 718

