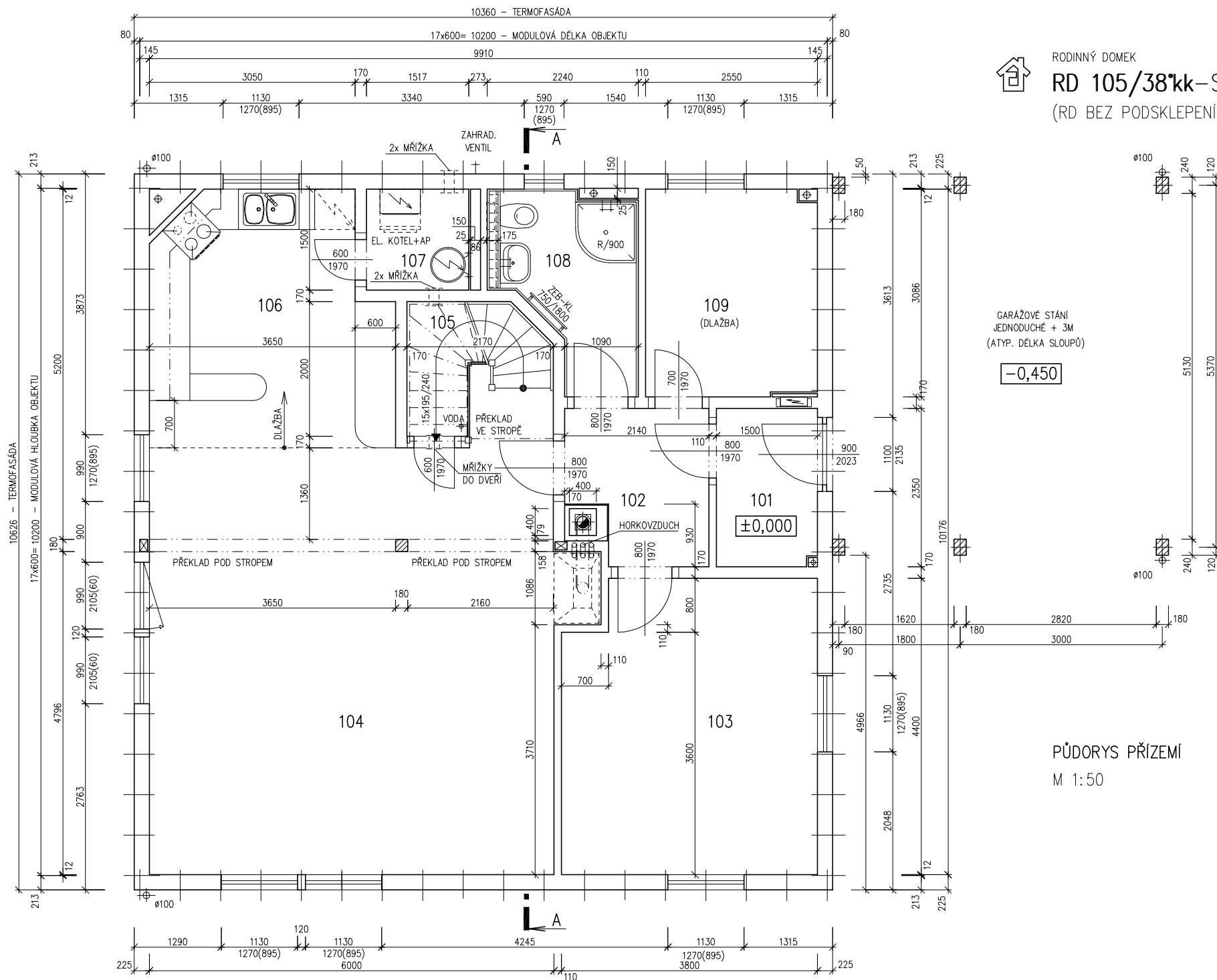




RODINNÝ DOMEK

RD 105/38kk-SP

(RD BEZ PODSKLEPENÍ)



105 02 3394

Zpracovatel

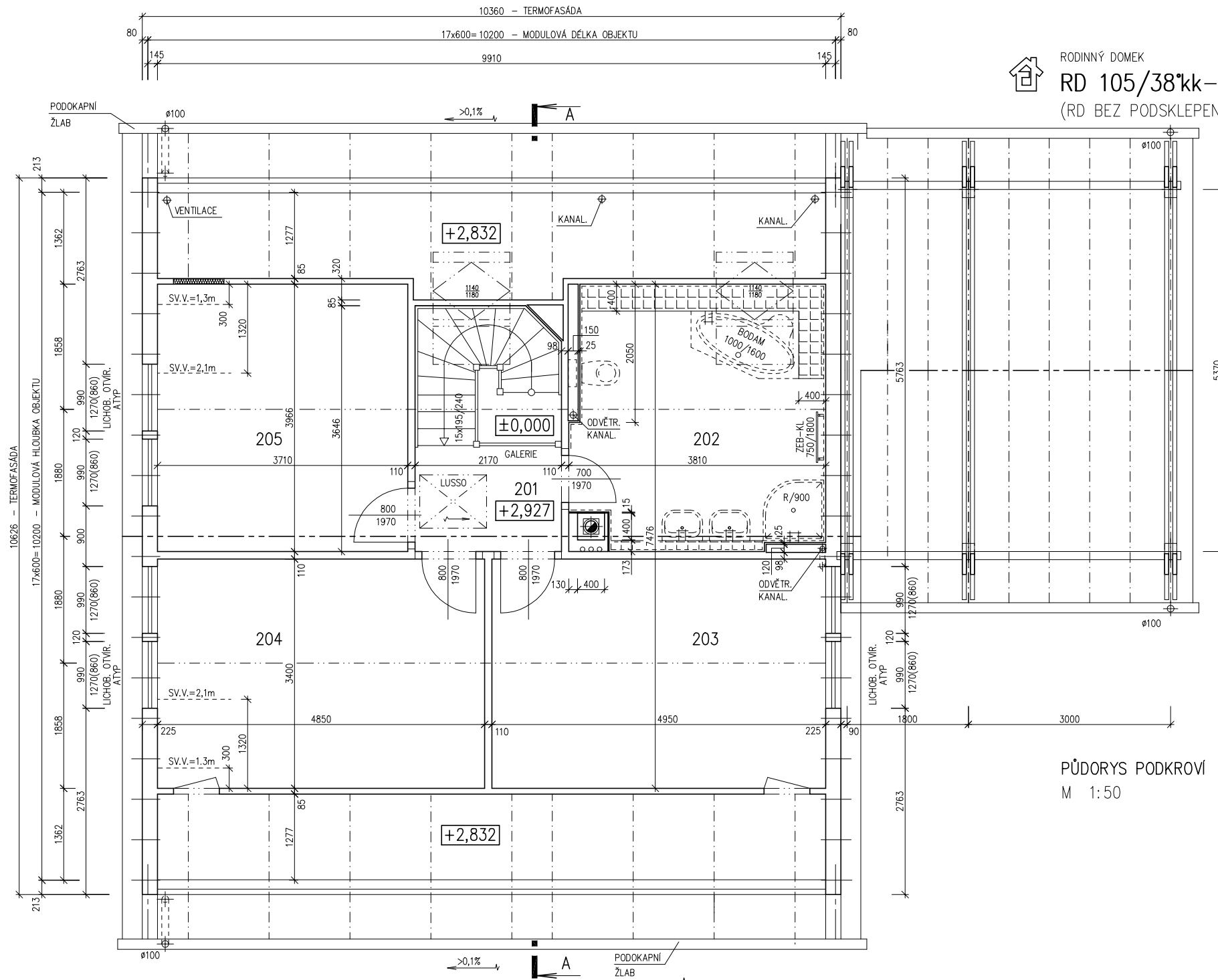
Projekt

Datum: 07/2004

Číslo HS: 32 451



RODINNÝ DOMEK
RD 105/38^{kk}-SP
 (RD BEZ PODSKLEPENÍ)



PŮDORYS PODKROVÍ
 M 1:50

105 05 3394

Zpracovatel

Projekt
 Datum: 07/2004
 Číslo HS: 32 451



RODINNÝ DOMEK

RD 105/38^{kk}-SP

(RD BEZ PODSKLEPENÍ)

v.č.: 002

PŮDORYS PŘÍZEMÍ

M 1:50

POZNÁMKA:

1. OBKLAD STĚN A PŘÍČEK SÁDROKARTONOVÝMI DESKAMI TL.12,5 mm JE PRO POTŘEBU KÓTOVÁNÍ ZAOKROUHLÉN NA 12 mm.
2. ZAŘIZOVACÍ PŘEDMĚTY A KONSTRUKCE ZAKRESLENÉ ČÁRKOVANĚ NEJSOU SOUČÁSTÍ DODÁVKY RD.
3. TECHNICKÉ ZMĚNY JSOU VYHRAZENY.

LEGENDA MÍSTNOSTÍ :

ČÍSLO	ÚČEL MÍSTNOSTI	PLOCHA m ²	
101	ZADVEŘÍ	3,39	3,39
102	PŘEDSÍŇ	4,42	4,42
103	POKOJ	16,16	16,16
104	OBÝVACÍ POKOJ	39,81	39,81
105	UŽITKOVÁ MÍSTNOST	3,10	1,81
106	KUCHYŇ	12,69	12,69
107	KOTEL	2,27	2,27
108	KOUPELNA, WC	4,96	4,96
109	TECH. MÍSTNOST	7,81	7,81

OBYTNÁ PLOCHA :	55,97
PŘÍSLUŠENSTVÍ :	37,35
UŽITKOVÁ PLOCHA :	93,32
CELKOVÁ PLOCHA (PODLAHOVÁ) :	94,61

105 02 3394

Zpracovatel



Projekt

Datum: 07/2004

Číslo HS: 32 451



RODINNÝ DOMEK

RD 105/38^{kk}-SP

(RD BEZ PODSKLEPENÍ)

v.č.: 005

PŮDORYS PODKROVÍ

M 1:50

POZNÁMKA:

1. OBKLAD STĚN A PŘÍČEK SÁDROKARTONEM TL. 12,5 mm JE PRO POTŘEBU KÓTOVÁNÍ ZAOKROUHLÉN NA 12 mm.
2. ZAŘIZOVACÍ PŘEDMĚTY A KONSTRUKCE ZAKRESLENÉ ČÁRKOVANĚ NEJSOU SOUČÁSTÍ DODÁVKY RD.
3. TECHNICKÉ ZMĚNY JSOU VYHRAZENY.

LEGENDA MÍSTNOSTÍ :

ČÍSLO	ÚČEL MÍSTNOSTI	PLOCHA m ²	
201	GALERIE, SCHODIŠTĚ	6,32	6,32
202	KOUPELNA, WC	12,45	12,45
203	LOŽNICE	16,83	15,34
204	LOŽNICE	16,49	15,03
205	POKOJ	14,71	13,60

OBYTNÁ PLOCHA :	43,97
PŘÍSLUŠENSTVÍ :	18,77
UŽITKOVÁ PLOCHA :	62,74
CELKOVÁ PLOCHA (PODLAHOVÁ) :	66,80

105 05 3394

Zpracovatel



Projekt

Datum: 07/2004

Číslo HS: 32 451



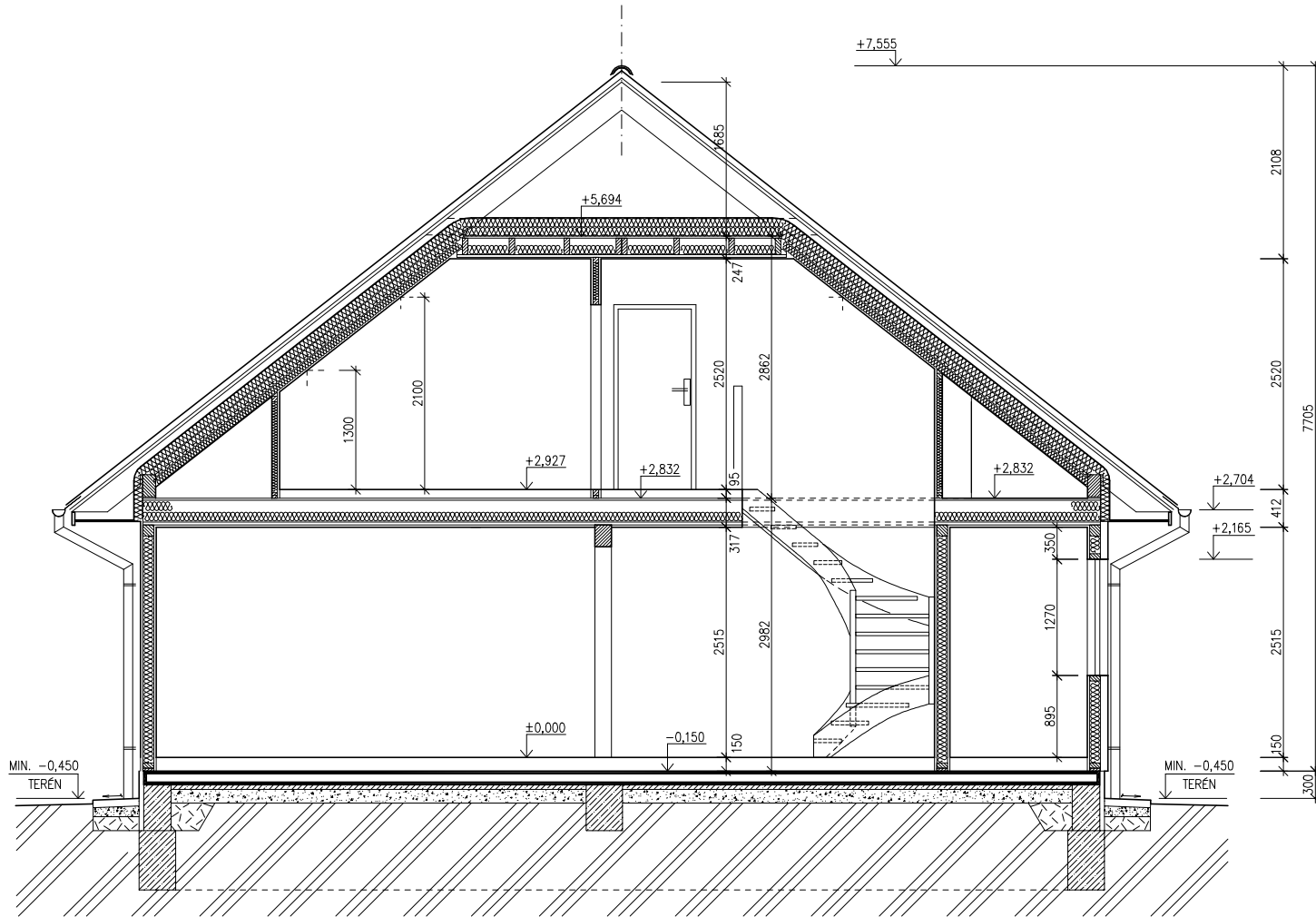
RODINNÝ DOMEK

RD 105/38^{kk}-SP

(RD BEZ PODSKLEPENÍ)

ŘEZ A-A

M 1:50



SPODNÍ STAVBA
DODÁVKA ODBĚRATELE

LEGENDA MATERIÁLU

-  ROSTLÝ TERÉN
-  ŠTĚRKOVÝ NÁSYP
-  ZÁSYP
-  ŽELEZOBETON
-  PROSTÝ BETON
-  DŘEVO
-  TEPelná Izolace

3394

Zpracovatel

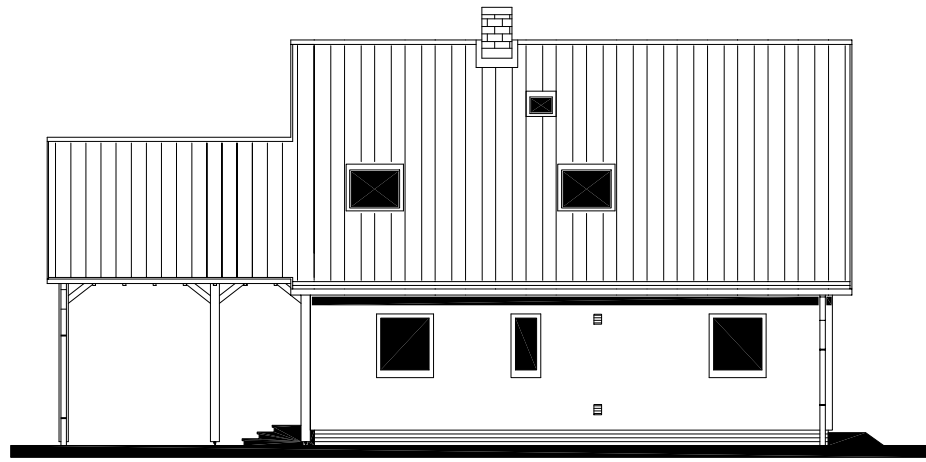


Projekt

Datum: 08/2004

Číslo HS: 32 451

POHLED ZADNÍ



POHLED BOČNÍ /LEVÝ/

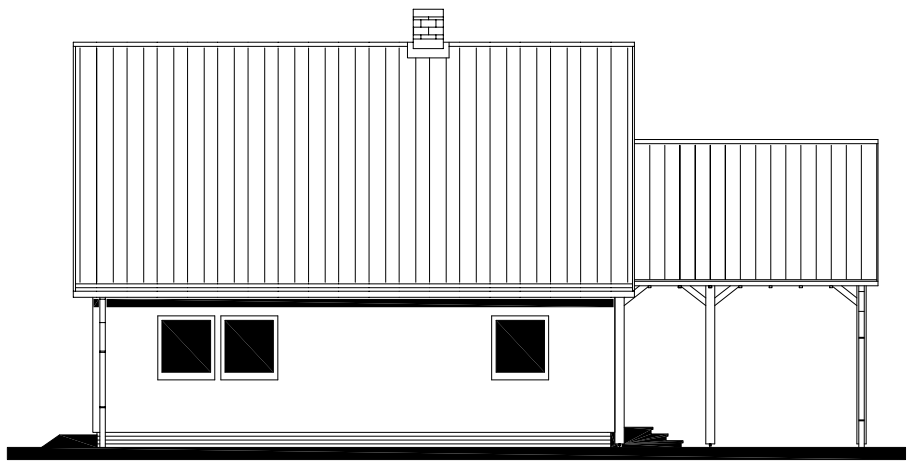


RODINNÝ DOMEK
RD 105/38^{kk}-SP

(RD BEZ PODSKLEPENÍ)

POHLEDY M 1:100

POHLED PŘEDNÍ



POHLED BOČNÍ /PRAVÝ/



105 08 3394

Zpracovatel
 **RE RYMAŘOV**

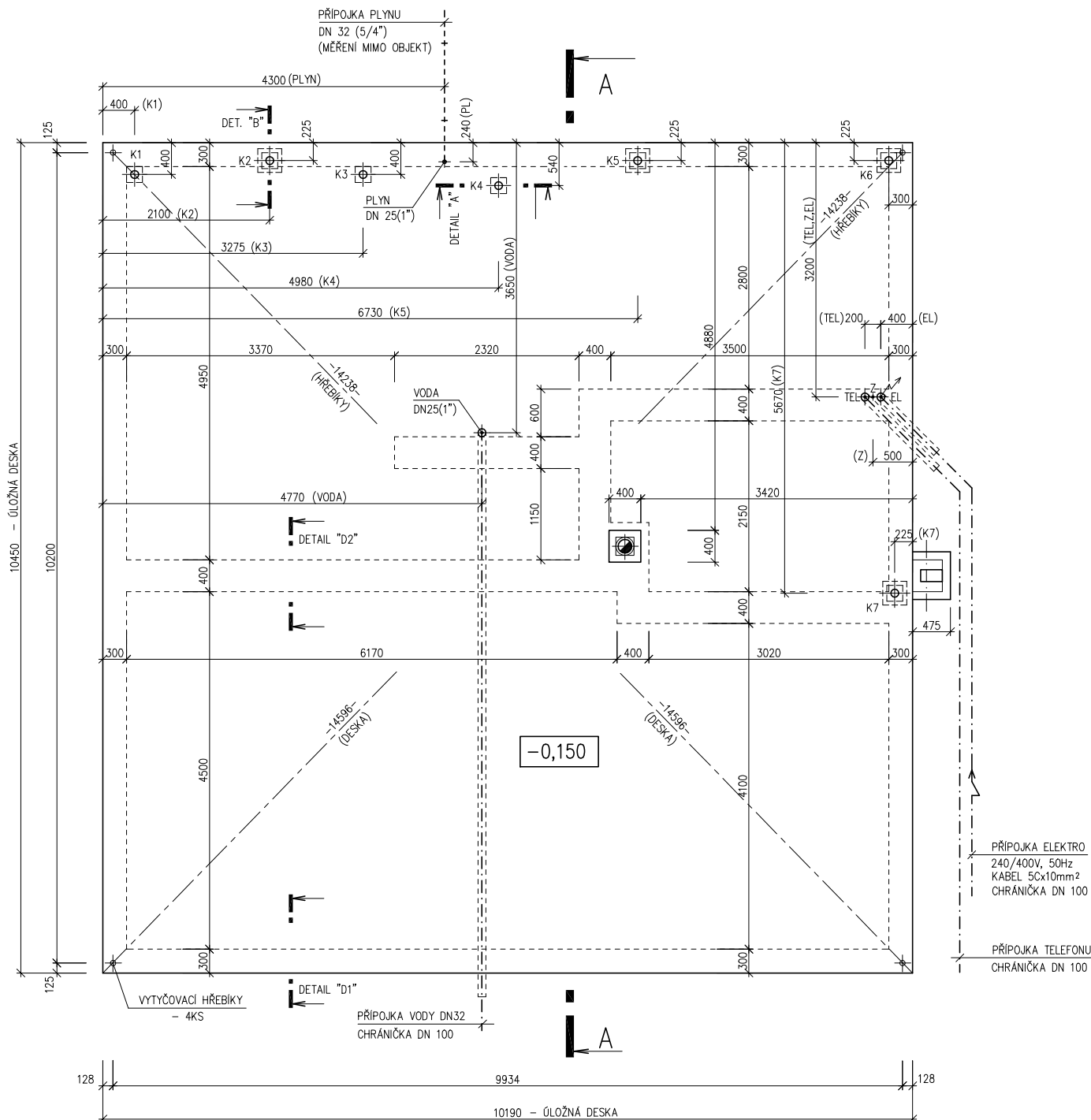
Projekt
Datum: 07/2004
Číslo HS: 32 451



RODINNÝ DOMEK
RD 105/38kk-SP
 (RD BEZ PODSKLEPENÍ)

PŮDORYS ÚLOŽNÉ DESKY

M 1 : 50



POZNÁMKA:

OBVODOVÉ ROZMĚRY ÚLOŽNÉ DESKY : +15 mm
 (BEZ VNĚJŠÍCH ÚPRAV) : - 0 mm
 PRAVOÚHLŮST STAVBY - DÉLKA DIAGONÁLY : +20 mm
 OSY INSTALAČNÍCH PROSTUPŮ : ±15 mm
 VODOROVNOST ÚL. DESKY - MAX. VÝŠKOVÝ ROZDÍL : 15 mm
 - MAX. VÝŠKOVÝ ROZDÍL
 NA DÉLCE 2,0 m : 8 mm

ŘEZ A-A' + DETAILY PROVEDENÍ ÚLOŽNÉ
 DESKY - VIZ VÝKRESY Č. 011a, 012a, 013a.

VÝVOD PLYNU JE INFORMATIVNÍ - JEHO PROVEDENÍ ŘEŠÍ
 DLE MÍSTNÍCH PODMÍNEK PROJEKTANT ODBĚRATELE

Z - ZEMNĚNÍ
 POZINK. PÁS TL. MIN. 3mm, MIN. 100mm ,
 SMYČKA 25m,
 VÝVOD 100mm NAD ÚLOŽNOU DESKU
 (DLE ČSN 33 2000-5-54)

K1 - K7 - KANALIZACE (DN 100)

PŘÍPOJKA ELEKTRO
 240/400V, 50Hz
 KABEL 5Cx10mm²
 CHRÁNIČKA DN 100

PŘÍPOJKA TELEFONU
 CHRÁNIČKA DN 100

3394
 ZMĚNA 02/2005

Zpracovatel



Projekt

Datum: 08/2004

Číslo HS: 32 451