

LEGENDA MÍSTNOSTÍ

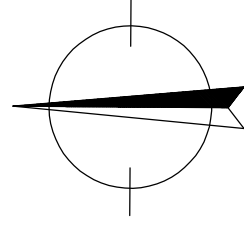
ČÍSLO	ÚČEL MÍSTNOSTI	PLOCHA m ²
101	ZÁDVEŘÍ	8,58
102	WC / TECH.M.	3,62
103	OBÝVACÍ POKOJ	29,45
104	KUCHYŇ	9,40
105	PERGOLA	(24,90)

OBYTNÁ PLOCHA :	29,45
PŘÍSLUŠENSTVÍ :	21,60
UŽITKOVÁ PLOCHA :	51,05
CELKOVÁ PLOCHA (PODLAHOVÁ) :	51,05
ZASTAVĚNÁ PLOCHA	63,87
ZASTAVĚNÁ PLOCHA (včetně pergoly)	(88,78)

- ELEKTRICKÉ OTOPNÉ TĚLESO TAC xxx
- VNITŘNÍ JEDNOTKA TČ VZDUCH-VZDUCH

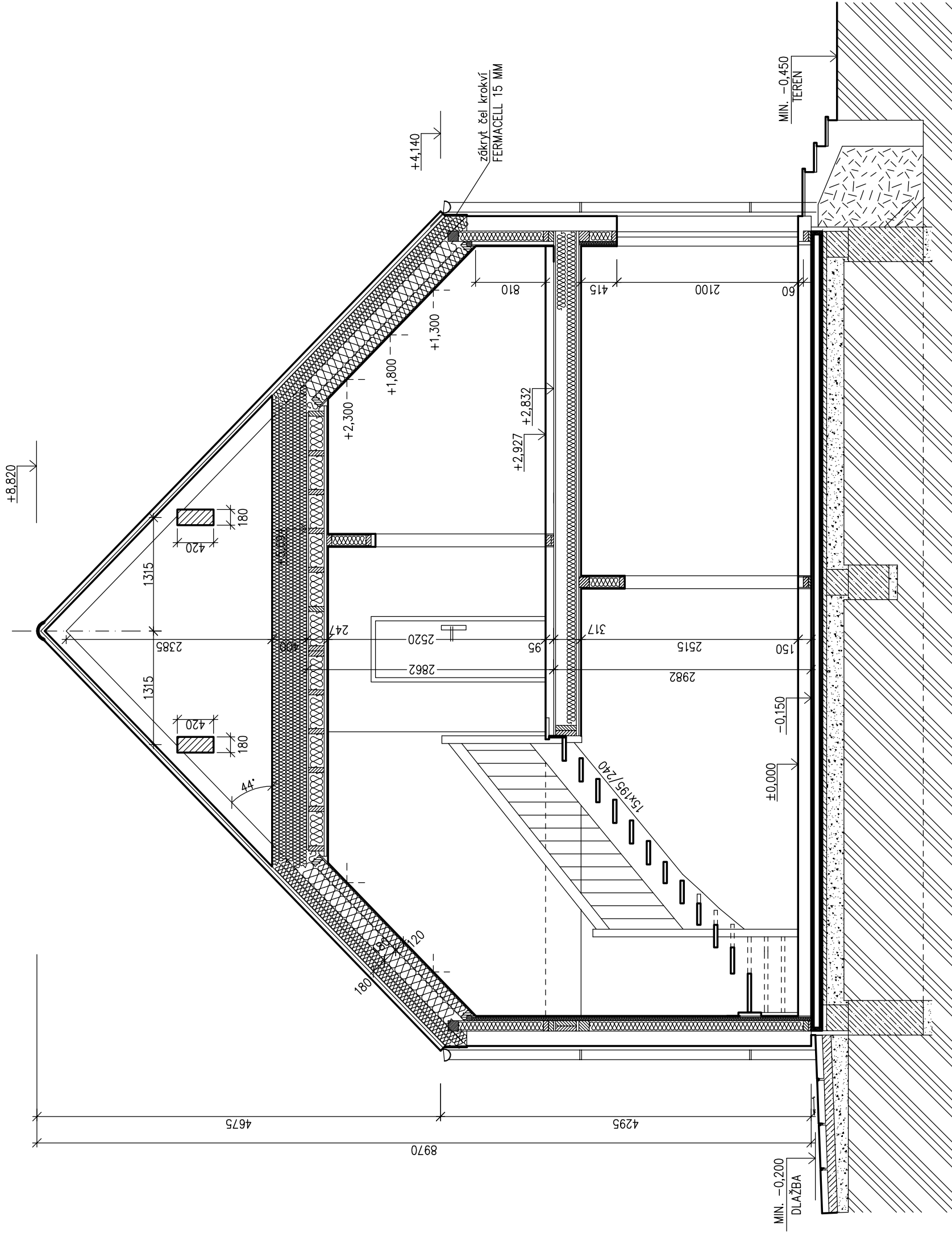
POZNÁMKA:

- TECHNICKÉ ZMĚNY JSOU VYHRAZENY.
- VNITŘNÍ DVEŘE JSOU KÓTOVÁNY S PŘESNOSTÍ ± 30 mm
- V PŮDORYSE JSOU KÓTOVÁNY STAVEBNÍ OTVORY OKEN. SKUTEČNÁ VÝŠKA PARAPETU VIZ VÝKRES ŘEZU
- MÍSTO UMÍSTĚNÍ VENKOVNÍ JEDNOTKY T.Č. URČÍ OBJEDNATEL PO DOHODĚ SE SVÝM PROJEKTANTEM SPODNÍ STAVBY NA ZÁKLADĚ OSAZENÍ DOMU NA POZEMKU A ODSTUPŮ OD SOUSEDNÍCH POZEMKŮ A STAVEB. RD RÝMAŘOV NENESE ŽÁDNOU ODPOVĚDNOST ZA NEVHODNÉ UMÍSTĚNÍ VENKOVNÍ JEDNOTKY T.Č.

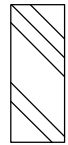
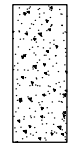




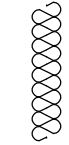


S.O. ---
SCHODY KZ3-1
MODEL 2021

Označ. výkresu	PŮDORYS 1.NP	M 1:50	D.05	
Označ. domu	NOVA 65/44°	RODINNÝ DŮM	Číslo HS : 90 140	
Autorizovaný inženýr	Ing. David Ondra, Ing. Zdeněk Chromý	Stupeň PD : DÚS+DOS	Datum : XXX	
Vypracoval	xxx			
Investor-staveniště	Jméno, staveniště, p.č. XX, k.ú. XX			
	Jméno, staveniště, p.č. XX, k.ú. XX			




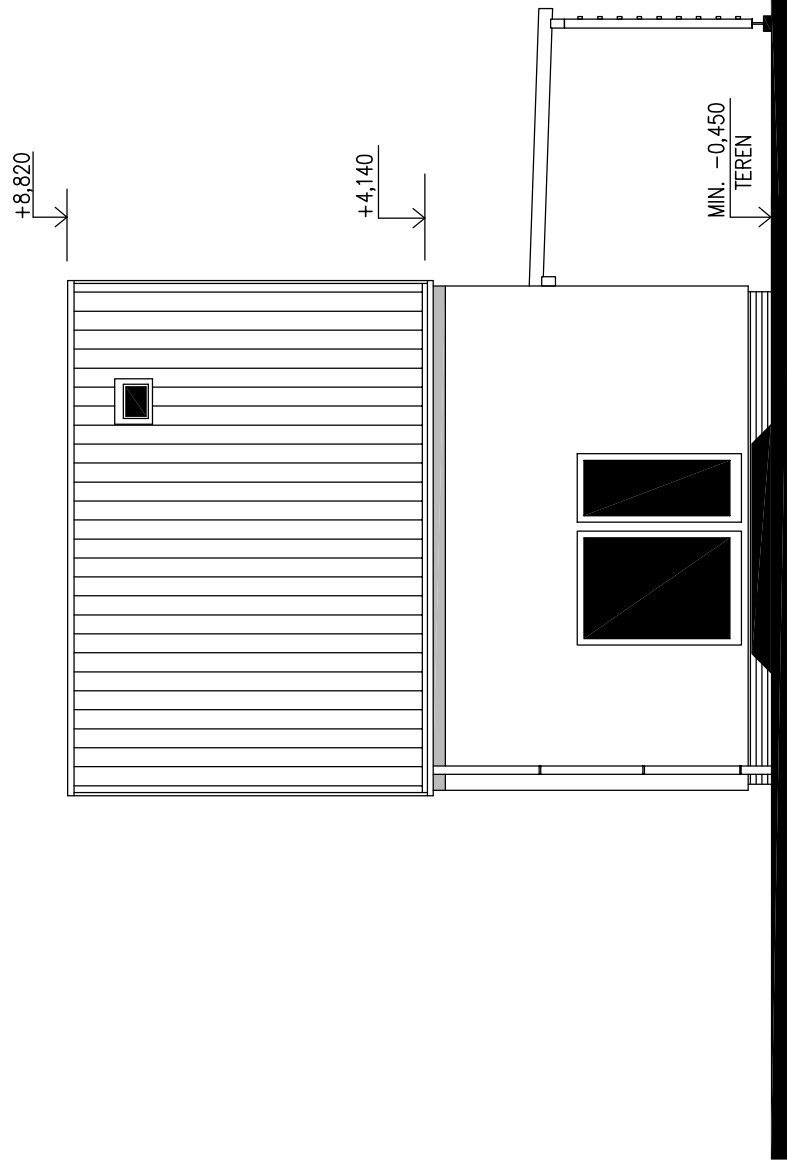
LEGENDA MATERIÁLU

-  ROSTLÝ TERÉN
-  ŠTĚRKOVÝ NÁSYP
-  ZÁSYP
-  ŽELEZOBETON
-  PROSTÝ BETON
-  DŘEVO
-  TEPELNÁ IZOLACE

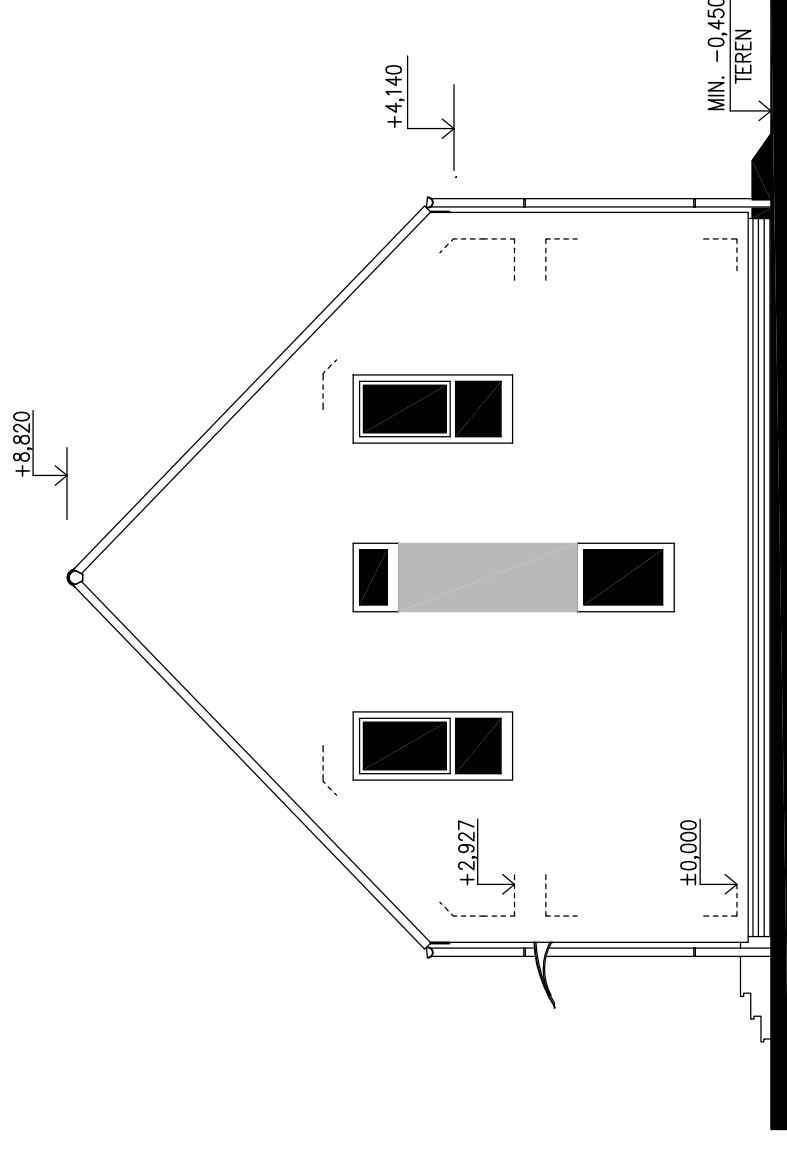
SPODNÍ STAVBA
 ŘEŠENA V SAMOSTATNÉ ČÁSTI DOKUMENTACE
 PROJEKTANTEM ODBĚRATELE

S.O. ---
 SCHODY KZ3-1
 MODEL 2021

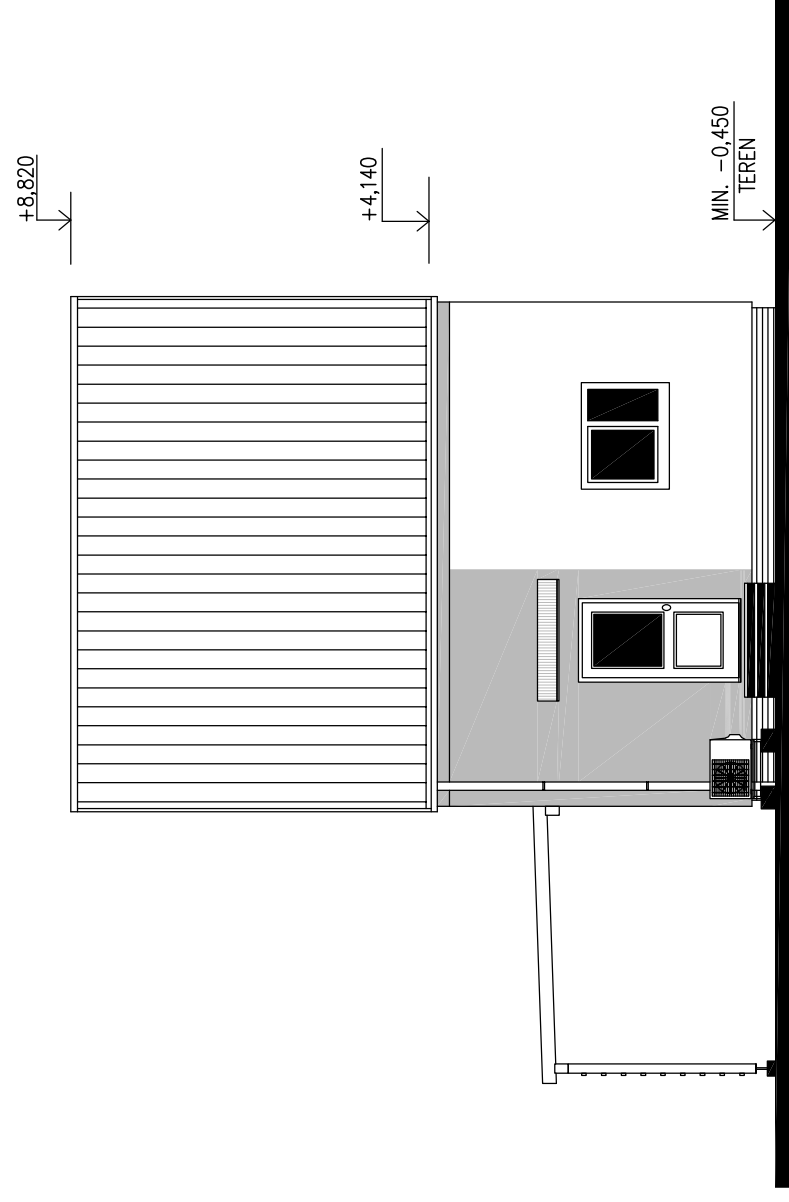
Označ. výkresu ŘEZA - A	M 1:50	D.07	
Označ. domu NOVA 65/44°	RODINNÝ DŮM		Číslo HS : 90 140
Autorizovaný inženýr	Ing. David Ondra, Ing. Zdeněk Chromý	Stupeň PD : DÚS+DOS	
Vypracoval	xxx	Datum : XXX	
Investor-staveniště	Jméno, staveniště, p.č. XX, k.ú. XX		
	Jméno, staveniště, p.č. XX, k.ú. XX		



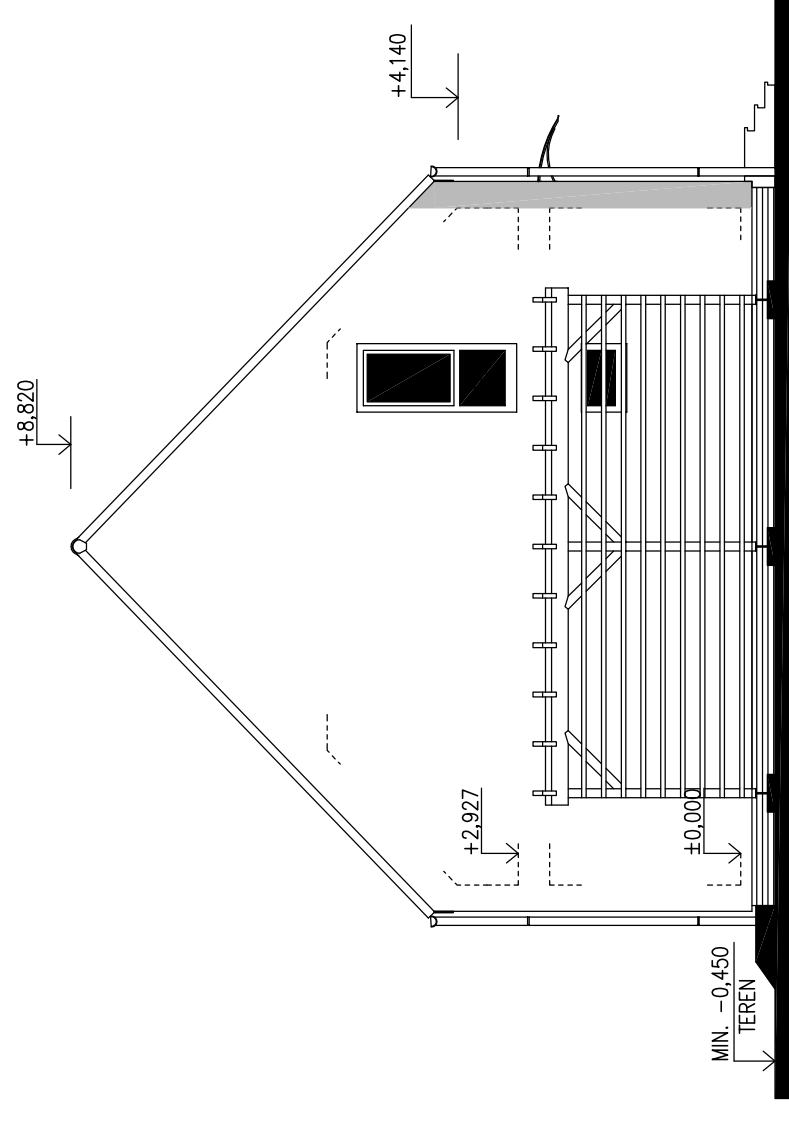
POHLED JIŽNÍ



POHLED ZÁPADNÍ



POHLED SEVERNÍ



POHLED VÝCHODNÍ

S.O. ---
SCHODY KZ3-1
MODEL 2021

Označ. výkresu POHLEDY	M 1:100	D.11	
Označ. domu NOVA 65/44°	RODINNÝ DŮM		Číslo HS : 90 140
Autorizovaný inženýr Vypracoval	Ing. David Ondra, Ing. Zdeněk Chromý xxx		Stupeň PD : DŮS+D0S Datum : XXX
Investor-stavaniště	Jméno, stavaniště, p.č. XX, k.ú. XX		Jméno, stavaniště, p.č. XX, k.ú. XX