

LEGENDA MÍSTNOSTÍ :

ČÍSLO	ÚČEL MÍSTNOSTI	PLOCHA m ²
101	ZÁDVEŘÍ	5,09
102	CHODBA	8,39
103	OBÝVACÍ POKOJ	24,73
104	KUCHYŇĚ	8,52
105	TECH. MÍSTNOST	4,78
106	KOUPELNA	3,03
107	KRYTÉ STÁNÍ	(20,98)

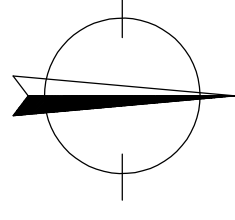
OBYTNÁ PLOCHA : 24,73
 PŘÍSLUŠENSTVÍ : 28,30
 UŽITKOVÁ PLOCHA : 53,03

CELKOVÁ PLOCHA (PODLAHOVÁ) : 54,54
 ZASTAVĚNÁ PLOCHA (DŮM) : 69,64
 ZASTAVĚNÁ PLOCHA (CELKOVÁ) : 90,63

- ELEKTRICKÉ OTOPNÉ TĚLESO TAC xxx
- VNITŘNÍ JEDNOTKA TČ VZDUCH-VZDUCH

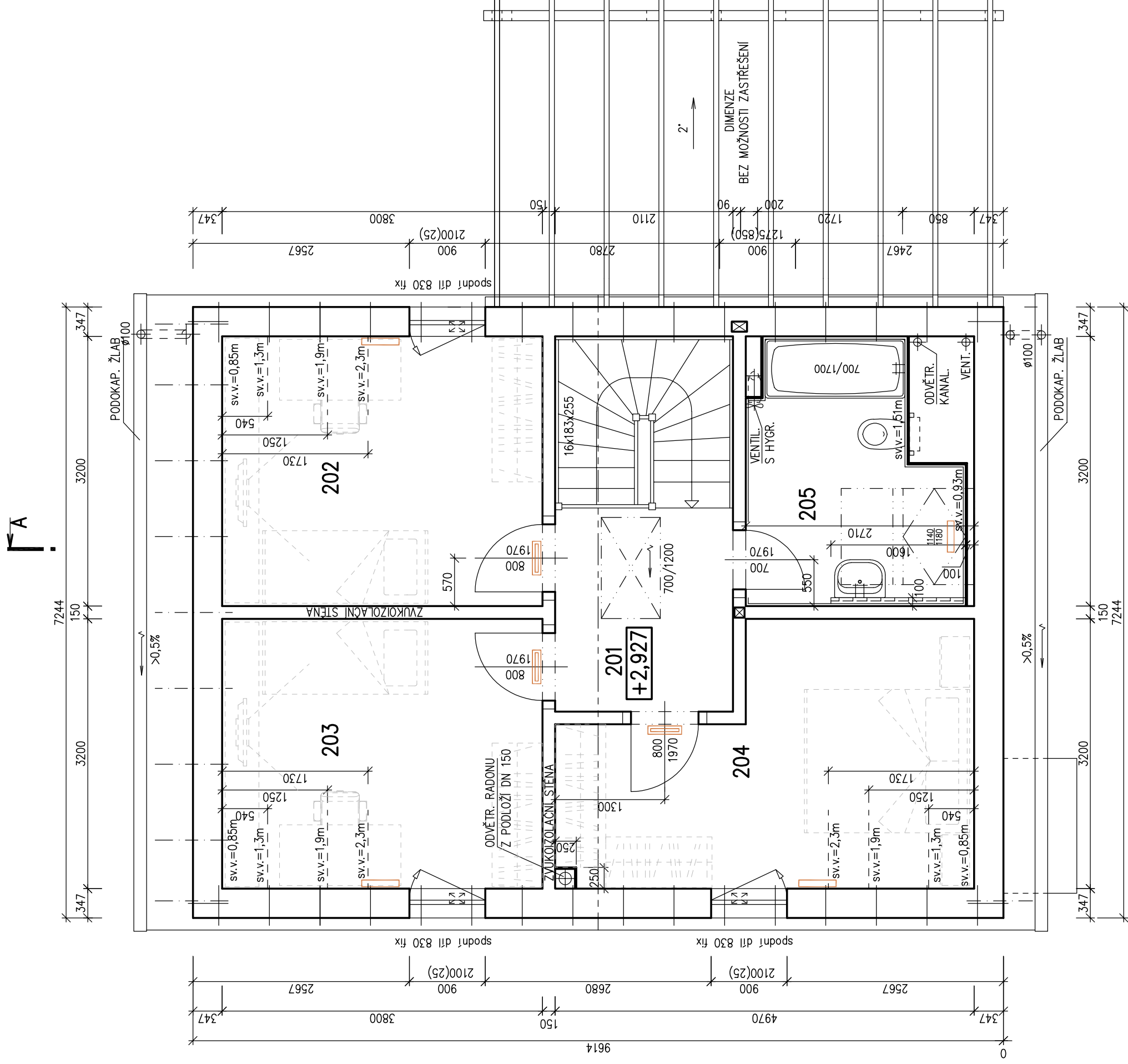
POZNÁMKA:

1. TECHNICKÉ ZMĚNY JSOU VYHRAZENY.
2. VNITŘNÍ DVEŘE JSOU KÓTOVÁNY S PŘESNOSTÍ ± 30 mm
3. V PŮDORYSE JSOU KÓTOVÁNY STAVEBNÍ OTVORY OKEN. SKUTEČNÁ VÝŠKA PARAPETU VIZ VÝKRES ŘEZU
4. MÍSTO UMÍSTĚNÍ VENKOVNÍ JEDNOTKY T.Č. URČÍ OBJEDNATEL PO DOHODĚ SE SVÝM PROJEKTANTEM SPODNÍ STAVBY NA ZÁKLADĚ OSAZENÍ DOMU NA POZEMKU A ODSTUPŮ OD SOUSEDNÍCH POZEMKŮ A STAVEB. RD RÝMAŘOV NENESE ŽÁDNOU ODPOVĚDNOST ZA NEVHODNÉ UMÍSTĚNÍ VENKOVNÍ JEDNOTKY T.Č.



S.O. ---
SCHODY N723
MODEL 2021

Označ. výkresu	M 1:50	D.05	
PŮDORYS 1.NP	RODINNÝ DŮM		
Označ. domu	Číslo HS : XX XXX		
NOVA 70/40°	Stupeň PD : DŮS+DOS		
Autorizovaný inženýr	Datum : XXX		
Vypracoval	Jméno, staveniště, p.č. XX, k.ú. XX		
xxx	Jméno, staveniště, p.č. XX, k.ú. XX		



LEGENDA MÍSTNOSTÍ :

ČÍSLO	ÚČEL MÍSTNOSTI	PLOCHA m ²
201	CHODBA	5,09
202	DĚTSKÝ POKOJ	12,16
203	DĚTSKÝ POKOJ	12,16
204	LOŽNICE	13,02
205	KOUPELNA, WC	7,16

OBYTNÁ PLOCHA : 32,15
 PŘÍSLUŠENSTVÍ : 12,01
 UŽITKOVÁ PLOCHA : 44,16
 CELKOVÁ PLOCHA (PODLAHOVÁ) : 49,59

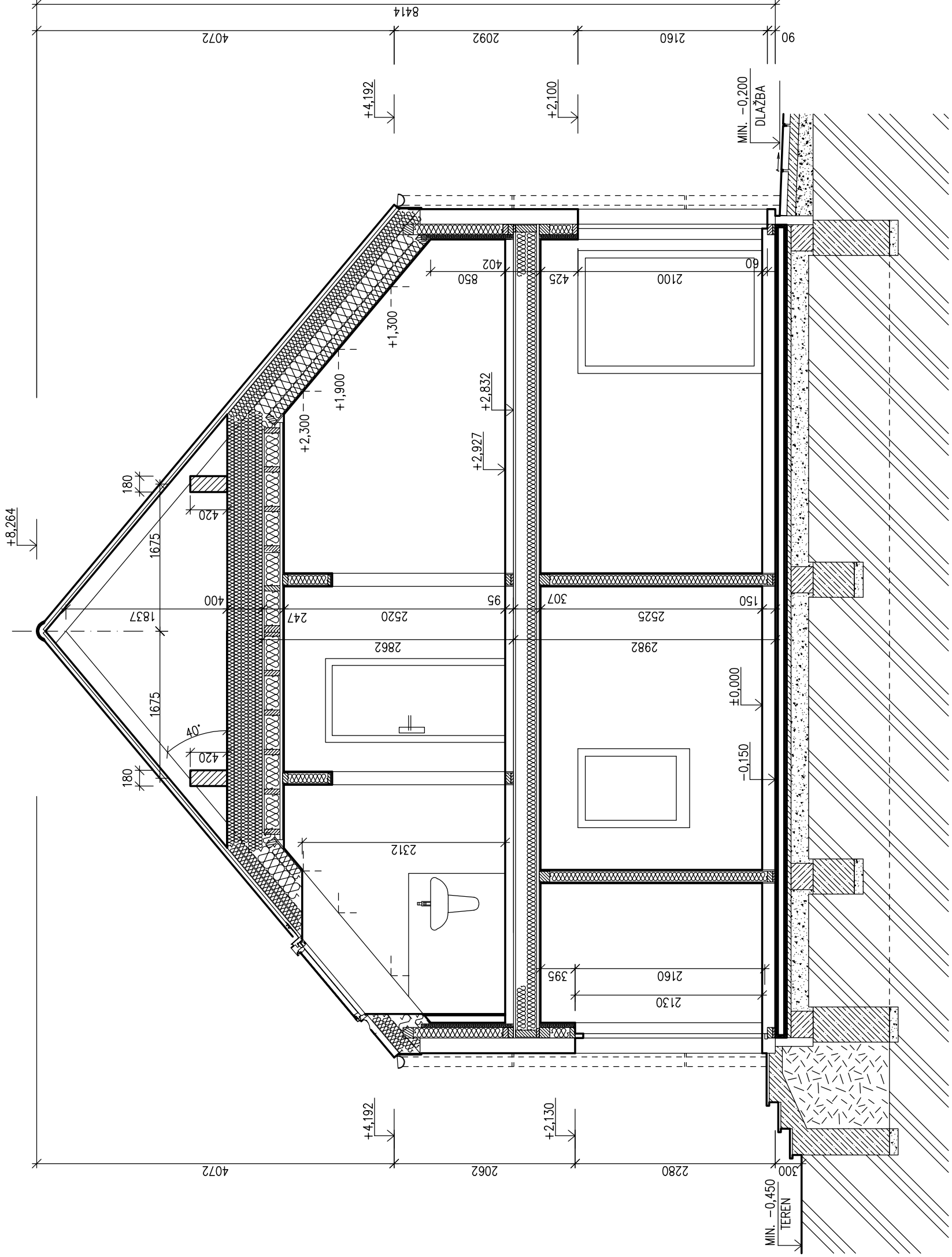
- ELEKTRICKÉ OTOPNÉ TĚLESO TAC xxx
- VNITŘNÍ JEDNOTKA TČ VZDUCH-VZDUCH

POZNÁMKA:

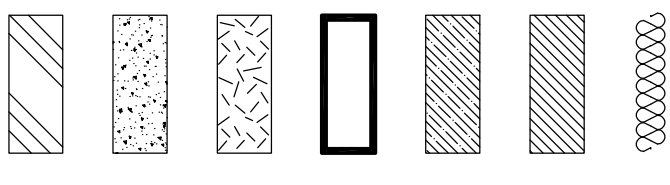
1. TECHNICKÉ ZMĚNY JSOU VYHRAZENY.
2. VNITŘNÍ DVEŘE JSOU KÓTOVANY S PŘESNOSTÍ ± 30 mm
3. V PŮDORYSE JSOU KÓTOVANY STAVEBNÍ OTVORY OKEN. SKUTEČNÁ VÝŠKA PARAPETU VIZ VÝKRES ŘEZU

S.O. ---
SCHODY N723
MODEL 2021


Označ. výkresu	M 1:50	D.06	
PŮDORYS PODKROVÍ	RODINNÝ DŮM	Číslo HS : XX XXX	
Označ. domu	NOVA 70/40°	Ing. David Ondra, Ing. Zdeněk Chromý	Stupeň PD : DŮS+D0S
Autorizovaný inženýr	xxx	Datum : XX	
Vypracoval	Jméno, staveniště, p.č. XX, k.ú. XX		
Investor-staveniště	Jméno, staveniště, p.č. XX, k.ú. XX		



LEGENDA MATERIÁLU

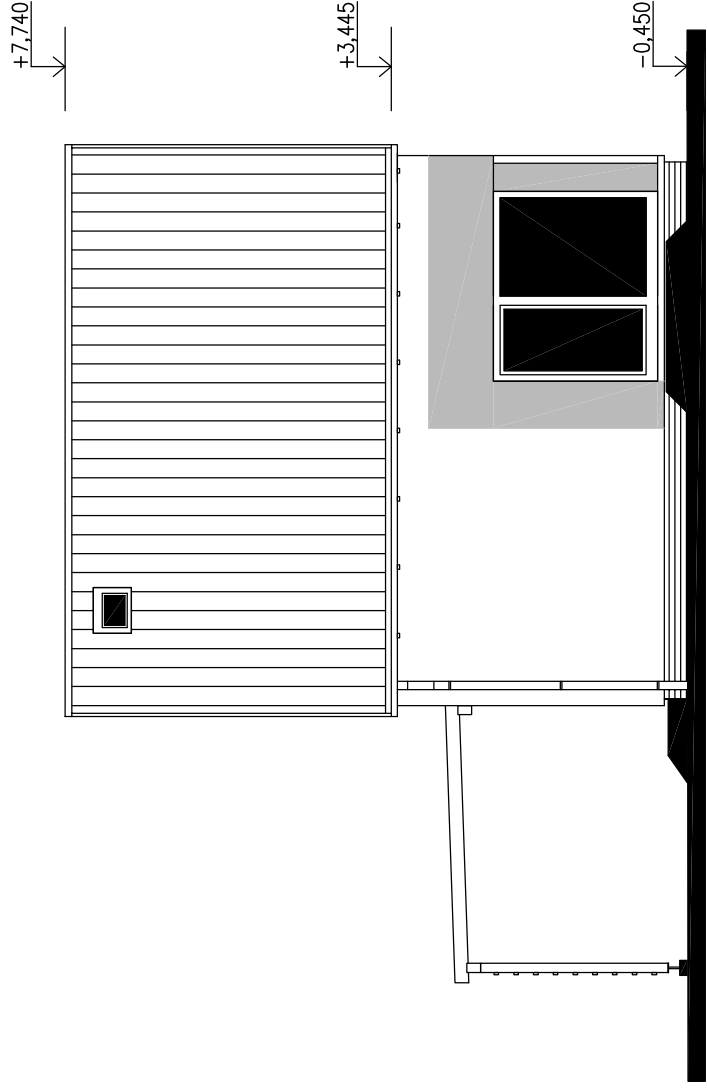


S.O. ---
SCHODY N723
MODEL 2021

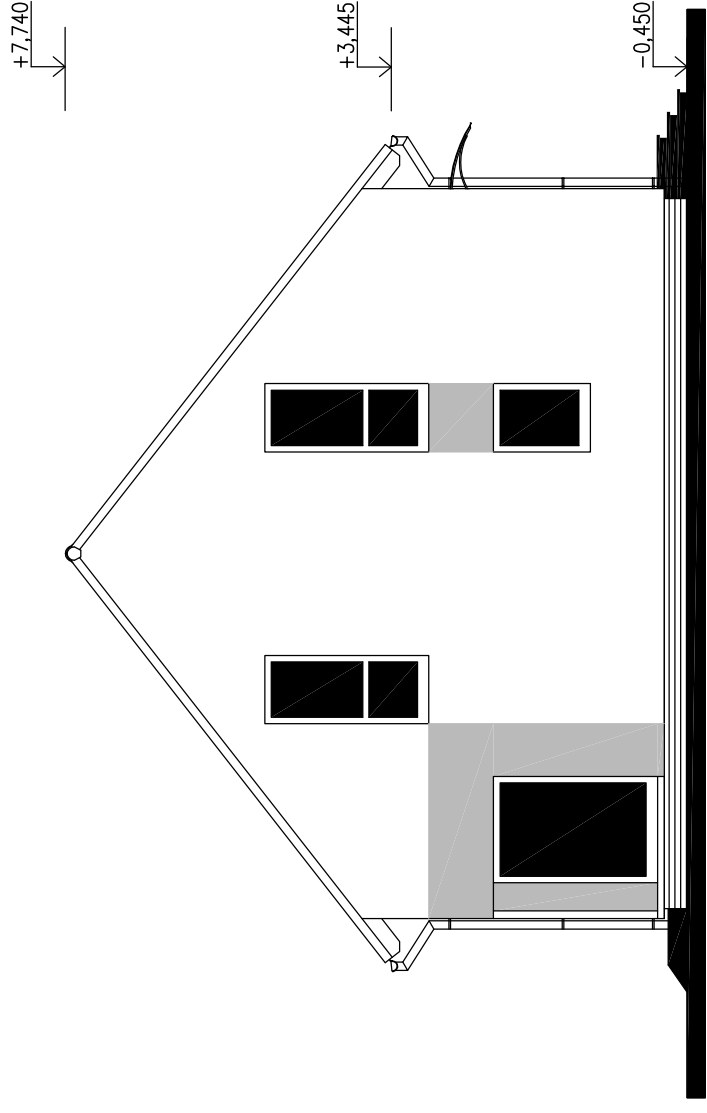
Označ. výkresu ŘEZ A-A	M 1:50	D.07	
Označ. domu NOVA 70/40°	RODINNÝ DŮM		Číslo HS : XX XXX
Autorizovaný inženýr	Ing. David Ondra, Ing. Zdeněk Chromý	Stupeň PD : DÚS+D0S	
Vypracoval	xxx	Datum : 06/2015	
Investor-staveniště	Jméno, staveniště, p.č. XX, k.ú. XX		
	Jméno, staveniště, p.č. XX, k.ú. XX		

SPODNÍ STAVBA
ŘEŠENA V SAMOSTATNÉ ČÁSTI DOKUMENTACE
PROJEKTANTEM ODBĚRATELE

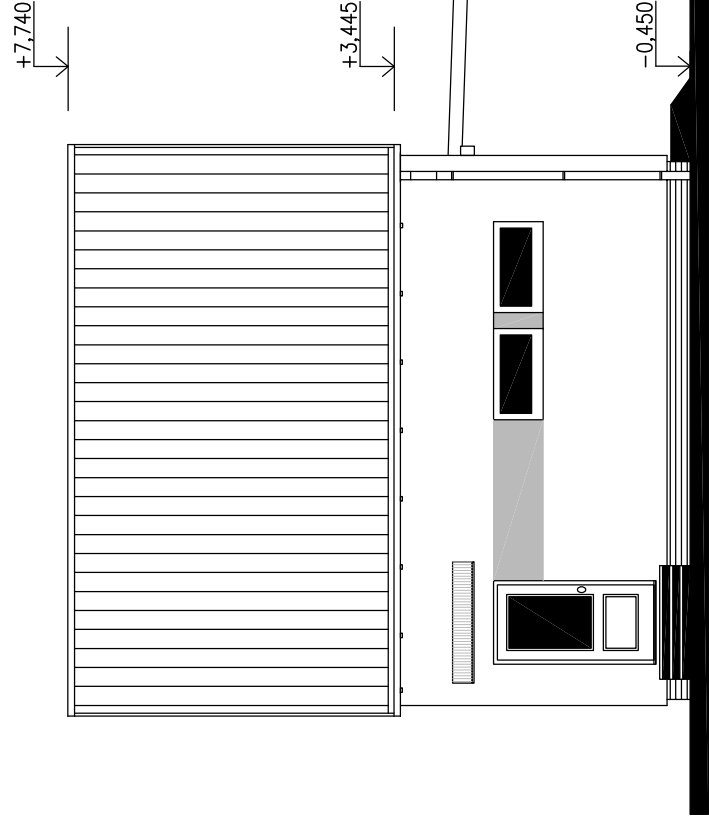
POHLED ZAHRADNÍ



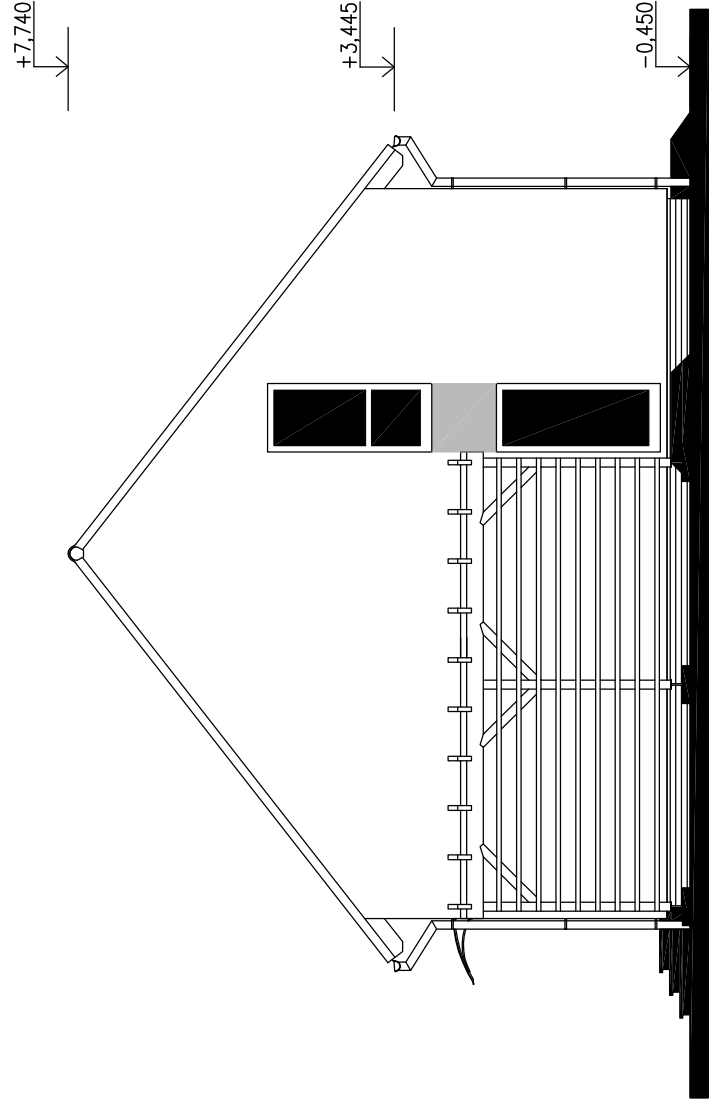
POHLED BOČNÍ (LEVÝ)



POHLED ULIČNÍ



POHLED BOČNÍ (PRAVÝ)



S.O. ---
SCHODY N723
MODEL 2021

Označ. výkresu POHLEDY	M 1:100	D.12	
Označ. domu NOVA 70/40°	RODINNÝ DŮM		Číslo HS : XX XXX
Autorizovaný inženýr Vypracoval	Ing. David Ondra, Ing. Zdeněk Chromý xxx		Stupeň PD : DÚS+D0S Datum : XXX
Investor-stavěniště	Jméno, staveniště, p.č. XX, k.ú. XX		Jméno, staveniště, p.č. XX, k.ú. XX