





RODINNÝ DOMEK

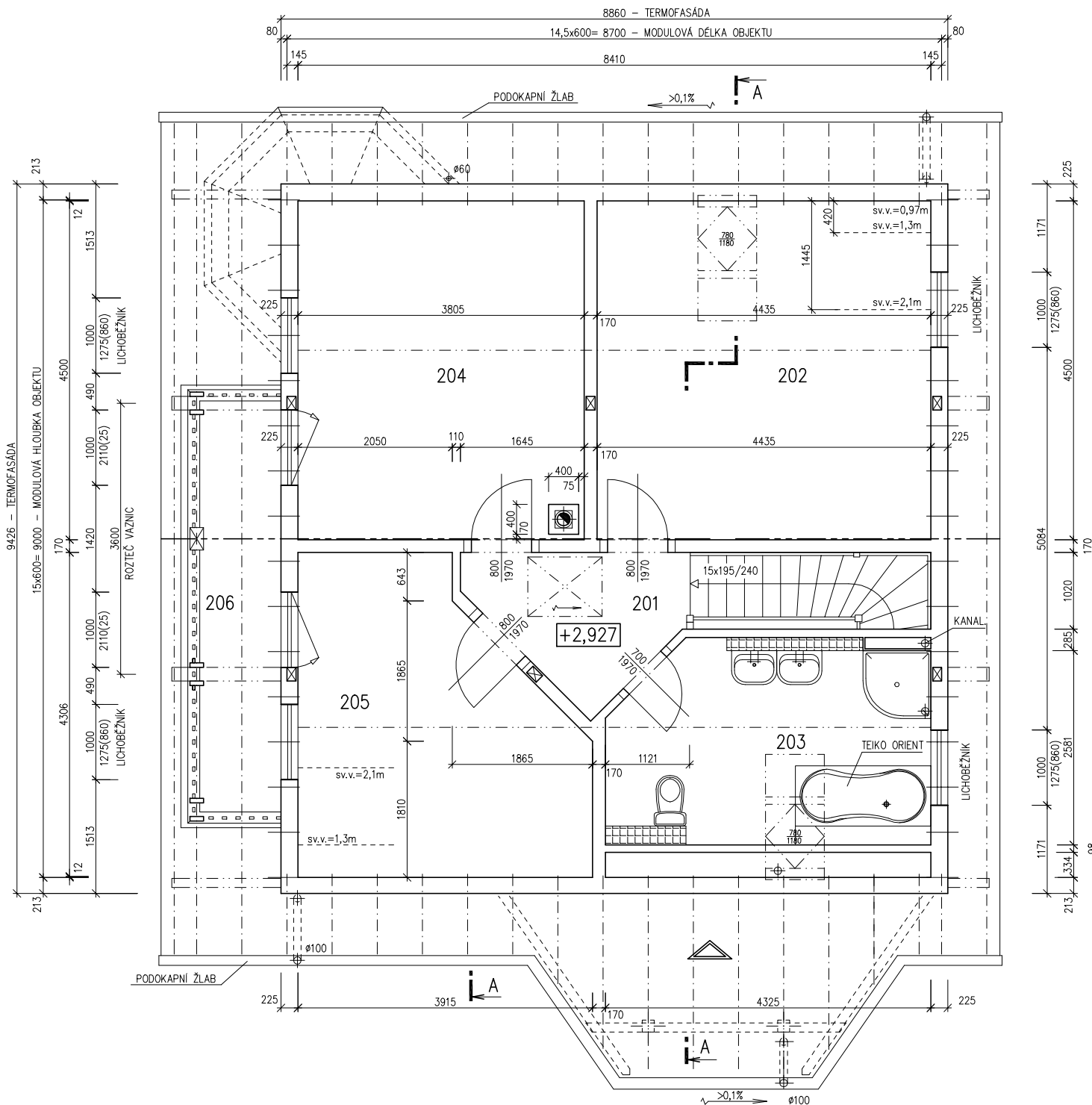
**NOVA Line 78A/38°**ROZTEČ VAZNIC 3600  
(RD BEZ PODSKLEPENÍ)PŮDORYS PODKROVÍ  
M 1:50**POZNÁMKA:**

1. OBKLAD STĚN A PŘÍČEK SÁDROKARTONEM TL.12,5 mm  
JE PRO POTŘEBU KÓTOVÁNÍ ZAKROUHLLEN NA 12 mm.
2. ZAŘÍZOVACÍ PŘEDMĚTY A KONSTRUKCE ZAKRESLENÉ  
ČÁRKOVANÉ NEJSOU SOUČÁSTÍ ZAKLADNÍ DODÁVKY RD
3. TECHNICKÉ ZMĚNY JSOU VYHRAZENY.

**LEGENDA MÍSTNOSTÍ :**

ČÍSLO	ÚČEL MÍSTNOSTI	PLOCHA m <sup>2</sup>	
201	CHODBA	4,50	4,50
202	LOŽNICE	19,96	18,09
203	KOUPELNA	10,14	10,14
204	POKOJ	17,12	15,52
205	POKOJ	13,97	12,74
206	BALKON		

OBYTNÁ PLOCHA :	46,35
PŘÍSLUŠENSTVÍ :	14,64
UŽITKOVÁ PLOCHA :	60,99
CELKOVÁ PLOCHA (PODLAHOVÁ) :	65,69



Zpracovatel

Projekt

Datum: 18.8.2005

Číslo HS: 32 771



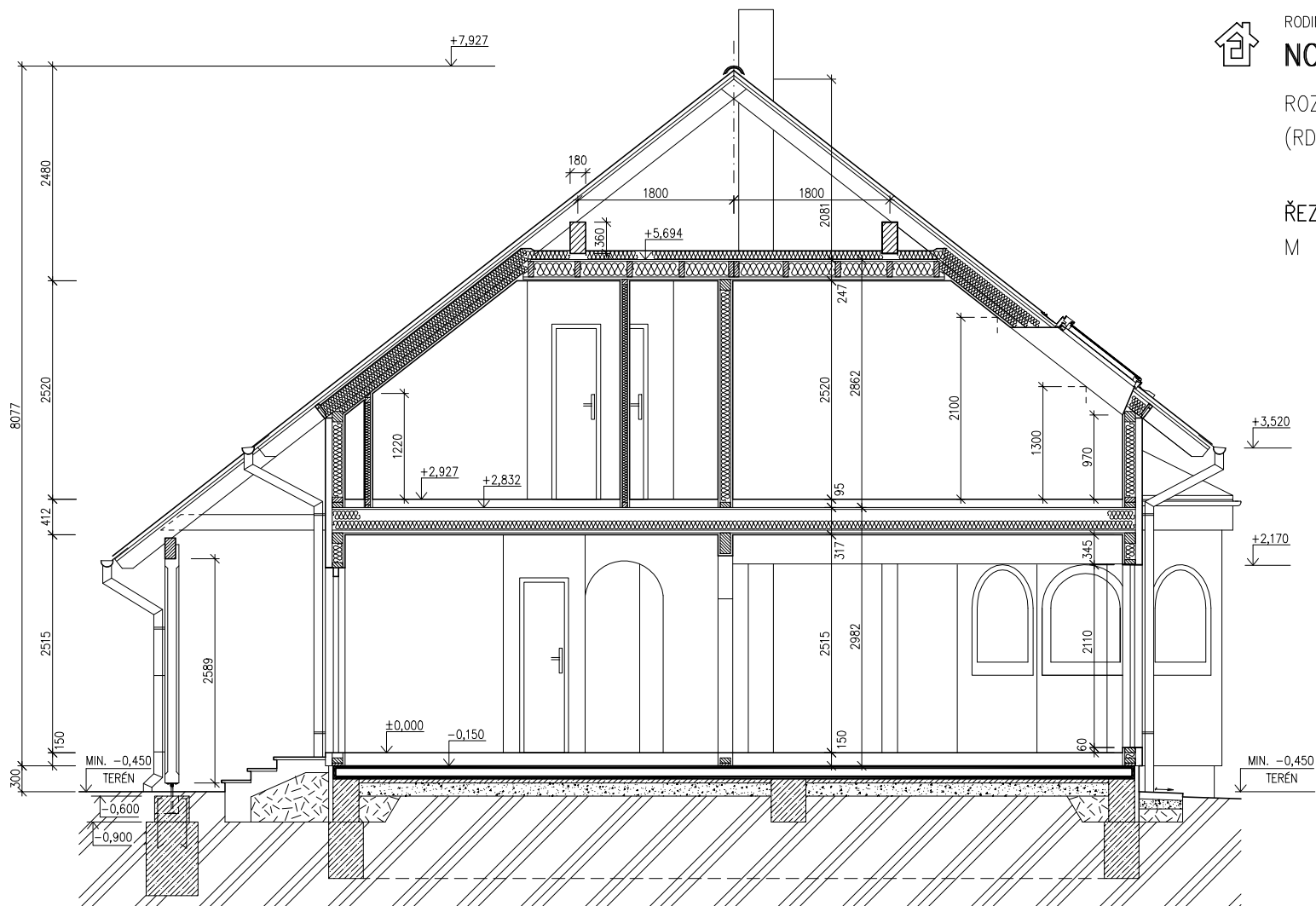
RODINNÝ DOMEK

## NOVA Line 78A/38°

ROZTEČ VAZNIC 3600  
(RD BEZ PODSKLEPENÍ)

ŘEZ A-A

M 1:50



## LEGENDA MATERIÁLU

-  ROSTLÝ TERÉN
-  ŠTĚRKOVÝ NÁSYP
-  ZÁSYP
-  ŽELEZOBETON
-  PROSTÝ BETON
-  DŘEVO
-  TEPelná IZOLACE

SPODNÍ STAVBA  
DODÁVKA ODBĚRATELE

MODEL 05

Zpracovatel

Projekt

Datum: 18.8.2005

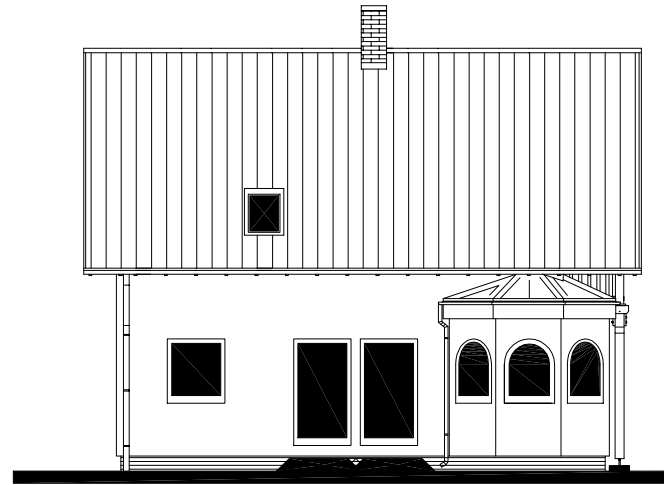
Číslo HS: 32 771



RODINNÝ DOMEK  
**NOVA Line 78A/38°**  
ROZTEČ VAZNIC 3600  
(RD BEZ PODSKLEPENÍ)

POHLEDY M 1:100

POHLED ZADNÍ



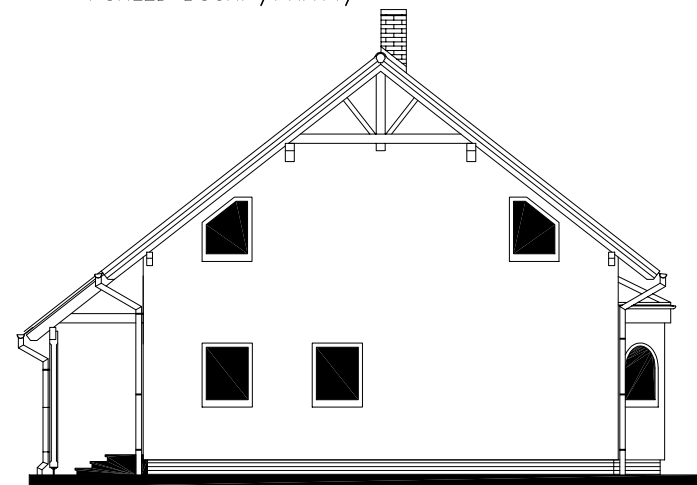
POHLED BOČNÍ /LEVÝ/




POHLED VSTUPNÍ



POHLED BOČNÍ /PRAVÝ/



MODEL 05

Zpracovatel  
  
Projekt  
Datum: 18.8.2005  
Číslo HS: 32 771



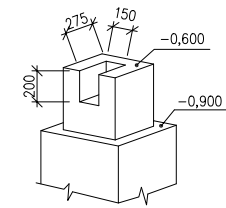
RODINNÝ DOMEK  
**NOVA Line 78A/38°**

(RD BEZ PODSKLEPENÍ)

ÚLOŽNÁ DESKA

M 1 : 50

DETAIL ZÁKLADOVÉ PATKY



POZNÁMKA:

- OBVODOVÉ ROZMĚRY ÚLOŽNÉ DESKY (BEZ VNĚJŠÍCH ÚPRAV) : +15 mm
- PRAVOÚHLOST STAVBY – DÉLKA DIAGONÁLY : +20 mm
- OSY INSTALAČNÍCH PROSTUPŮ : ±15 mm
- VODOROVNOST ÚL. DESKY – MAX. VÝŠKOVÝ ROZDÍL : 15 mm
- MAX. VÝŠKOVÝ ROZDÍL NA DÉLCE 2,0 m : 8 mm

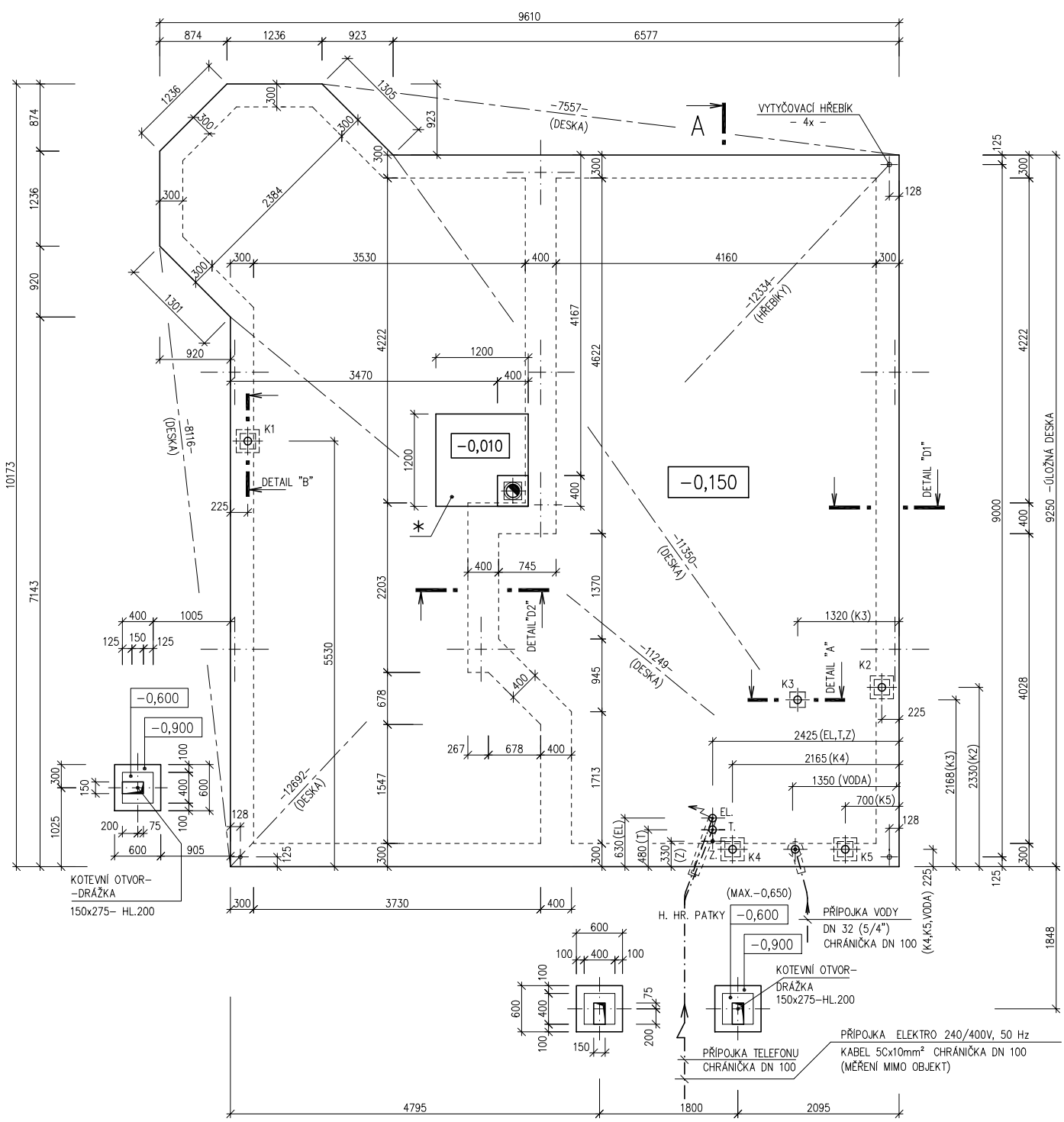
ŘEZ A-A' + DETAILS PŘEVODNÍ ÚLOŽNÉ DESKY – VIZ VÝKRESY Č. 011a, 012a, 013a.

VÝVOD PLYNU JE INFORMATIVNÍ – JEHO PŘEVODNÍ ŘEŠÍ DLE MÍSTNÍCH PODMÍNEK PROJEKTANT ODBĚRATELE.

Z – ZEMNĚNÍ – POZINK. PÁS TL. MIN. 3mm, MIN. 100mm<sup>2</sup>, SMYČKA 25m (DLE ČSN 33 2000–5–54)

K1 – K5 – KANALIZACE DN 100

\* BETONOVÝ SOKL PRO KRB O VĚTŠÍ HMOTNOSTI NEŽ 200 KG



MODEL 05

Zpracovatel  
**RODINNÝ DOMEK**  
Projekt  
Datum: 18.8.2005  
Číslo HS: 32 71