

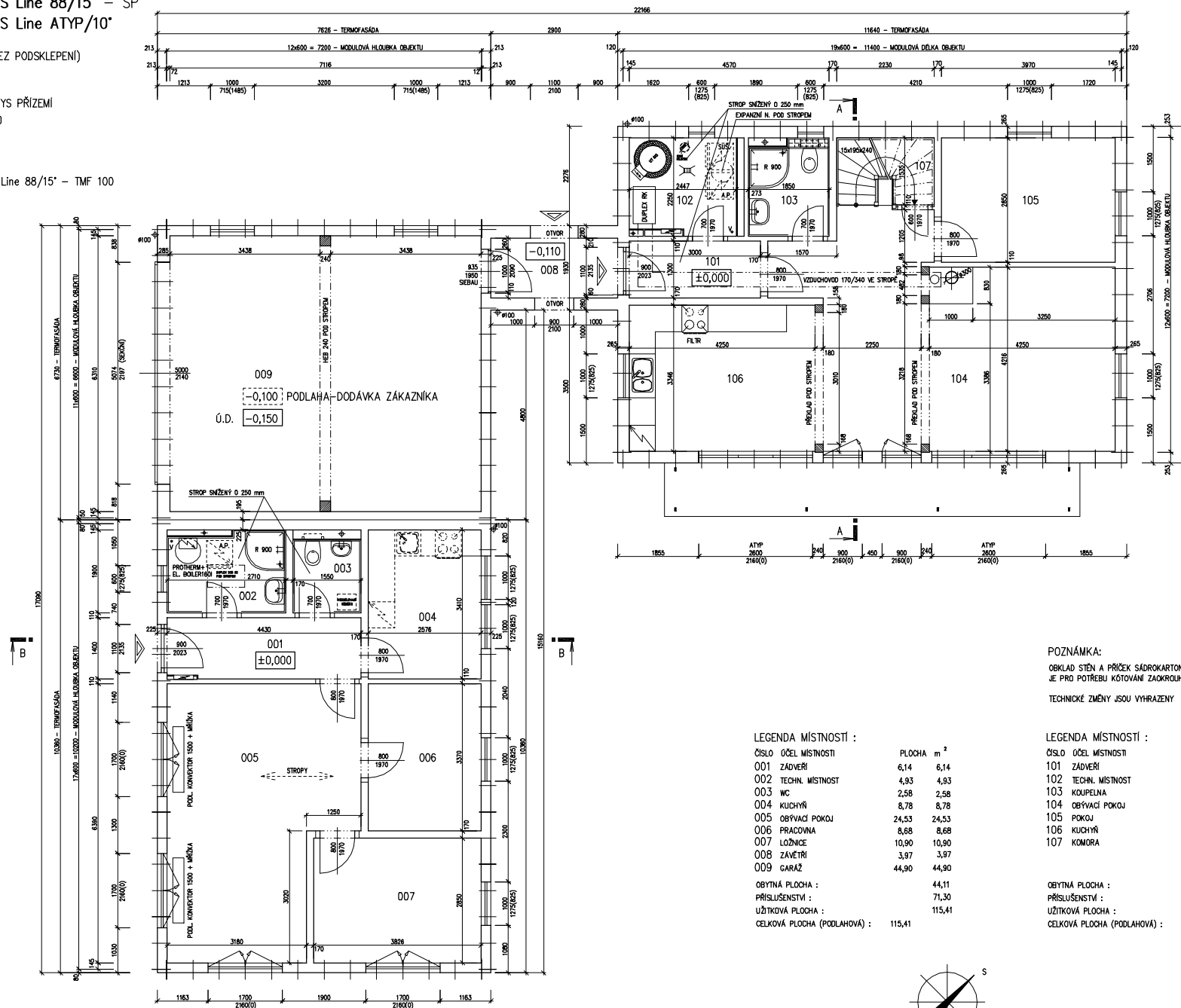


RODINNÝ DOMEK
KUBIS Line 88/15' - SP
KUBIS Line ATYP/10'

(RD BEZ PODSKLEPENÍ)

PŮDORYS PRÍZEMÍ
M 1:50

KUBIS Line 88/15' - TMF 100



POZNÁMKA:
OBKLAD STĚN A PŘÍČEK SÁDKOKARTONEM TL.12,5 mm
JE PRO POTŘEBU KÓTOVÁNÍ ZAOKROUHLĚN NA 12 mm.
TECHNICKÉ ZMĚNY JSOU VYHRÁZENY

LEGENDA MÍSTNOSTÍ :

ČÍSLO	ÚČEL MÍSTNOSTI	PLOCHA m ²
001	ZADVĚŘÍ	6,14
002	TECHN. MÍSTNOST	4,93
003	WC	2,58
004	KUCHYŇ	8,78
005	OBYVACÍ POKOJ	24,53
006	PRACOVNA	8,68
007	LOŽNICE	10,90
008	ZÁVĚTRÍ	3,97
009	GARÁŽ	44,90
OBYTNÁ PLOCHA :		44,11
PŘÍSLUŠENSTVÍ :		71,30
UŽITKOVÁ PLOCHA :		115,41
CELKOVÁ PLOCHA (PODLAHOVÁ) :		115,41

LEGENDA MÍSTNOSTÍ :

ČÍSLO	ÚČEL MÍSTNOSTI	PLOCHA m ²
101	ZADVĚŘÍ	3,90
102	TECHN. MÍSTNOST	5,30
103	KOUPELNA	3,77
104	OBYVACÍ POKOJ	32,77
105	POKOJ	11,43
106	KUCHYŇ	14,22
107	KOMORA	3,14
OBYTNÁ PLOCHA :		58,42
PŘÍSLUŠENSTVÍ :		15,95
UŽITKOVÁ PLOCHA :		74,37
CELKOVÁ PLOCHA (PODLAHOVÁ) :		74,53



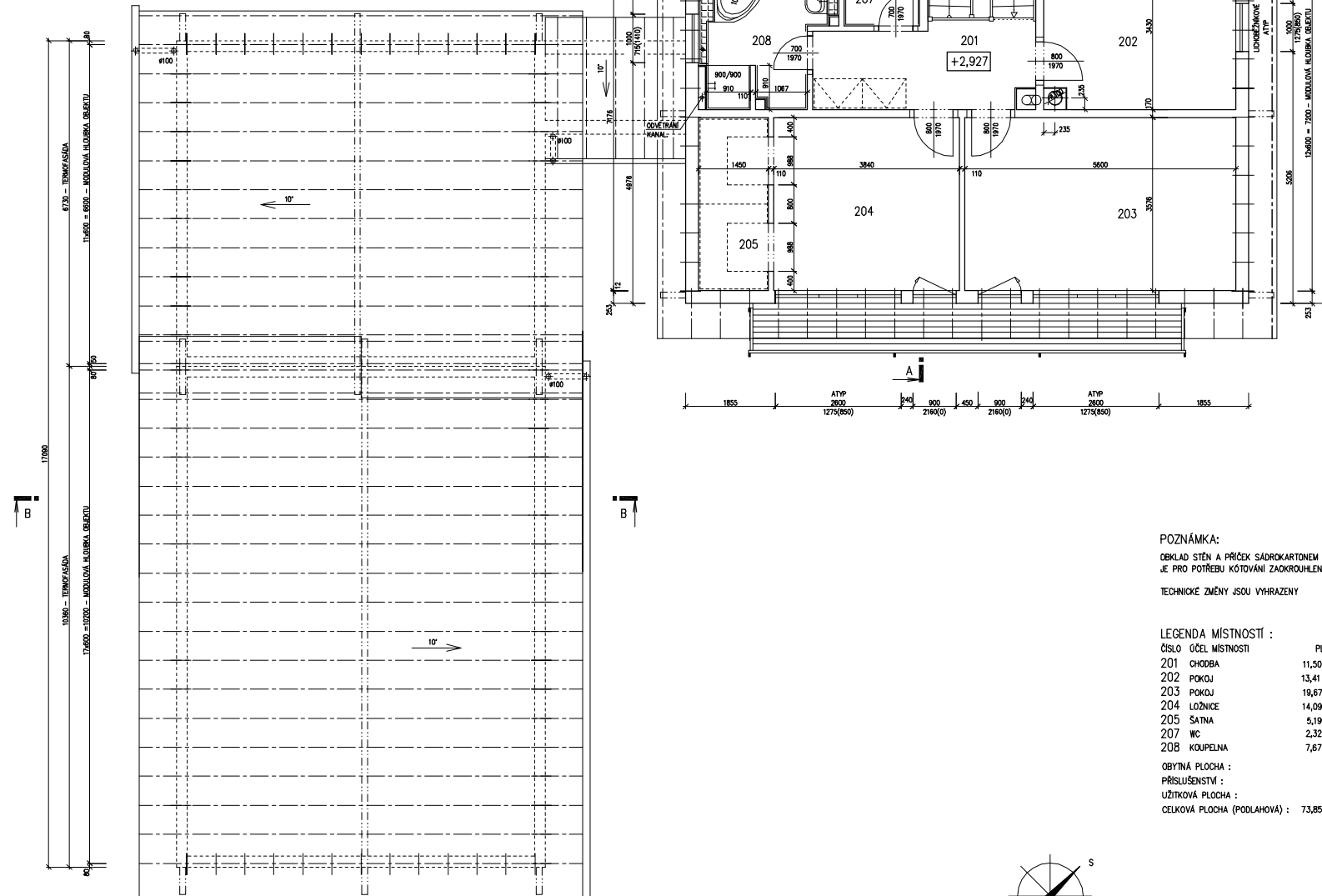


RODINNÝ DOMEK
KUBIS Line 88/15° – SP
KUBIS Line ATYP/10°

(RD BEZ PODSKLEPENÍ)

PŮDORYS PODKROVÍ
M 1:50

KUBIS Line 88/15° – TMF 100

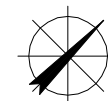


POZNÁMKA:
OKLAD STĚN A PŘÍČEK SÁDROKARTONEM TL.12,5 mm
JE PRO POTŘEBU KÓTOVÁNÍ ZAOKROUHLĚN NA 12 mm.

TECHNICKÉ ZMĚNY JSOU VYHRÁZENY

LEGENDA MÍSTNOSTÍ :

ČÍSLO	ÚČEL MÍSTNOSTI	PLOCHA m ²	
201	CHODBA	11,50	11,50
202	POKJ	13,41	13,41
203	POKJ	19,67	19,67
204	LOŽNICE	14,09	14,09
205	SATNA	5,19	5,19
207	WC	2,32	2,32
208	KOUPELNA	7,67	7,67
OBYTNÁ PLOCHA :		47,17	
PŘÍSLUŠENSTVÍ :		26,68	
UŽITKOVÁ PLOCHA :		73,85	
CELKOVÁ PLOCHA (PODLAHOVÁ) :		73,85	



MODEL 06

Zpracoval

PROJEKT

Projekt

Datum: 04/2007

Číslo HS: 34 161

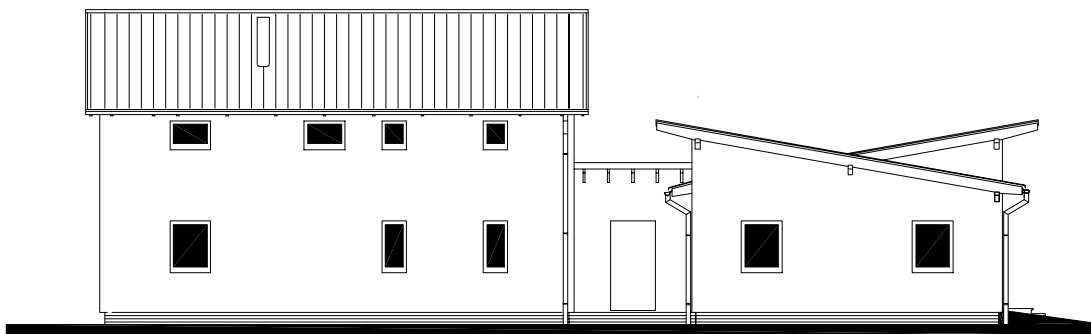
v.č. : 008



RODINNÝ DOMEK
KUBIS Line 88/15° – SP
KUBIS Line ATYP/10°
(RD BEZ PODSKLEPENÍ)

POHLEDY M 1:100

POHLED ZADNÍ-VSTUPNÍ



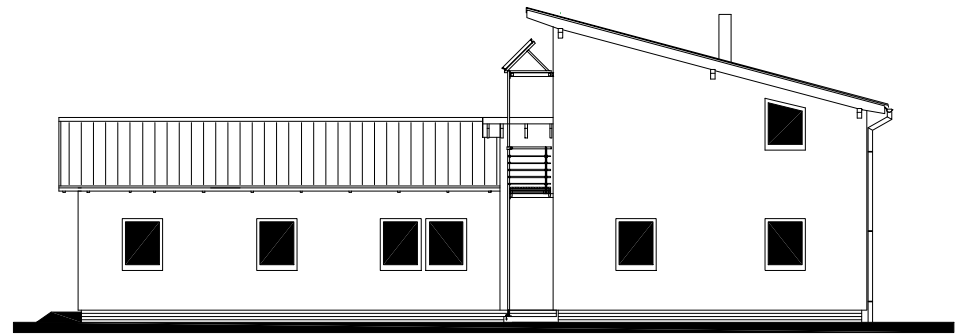
POHLED BOČNÍ /LEVÝ/



POHLED PŘEDNÍ



POHLED BOČNÍ /PRAVÝ/



MODEL 06

Zpracovatel

Projekt
Datum: 04/2007
Číslo HS: 34 161



RODINNÝ DOMEK

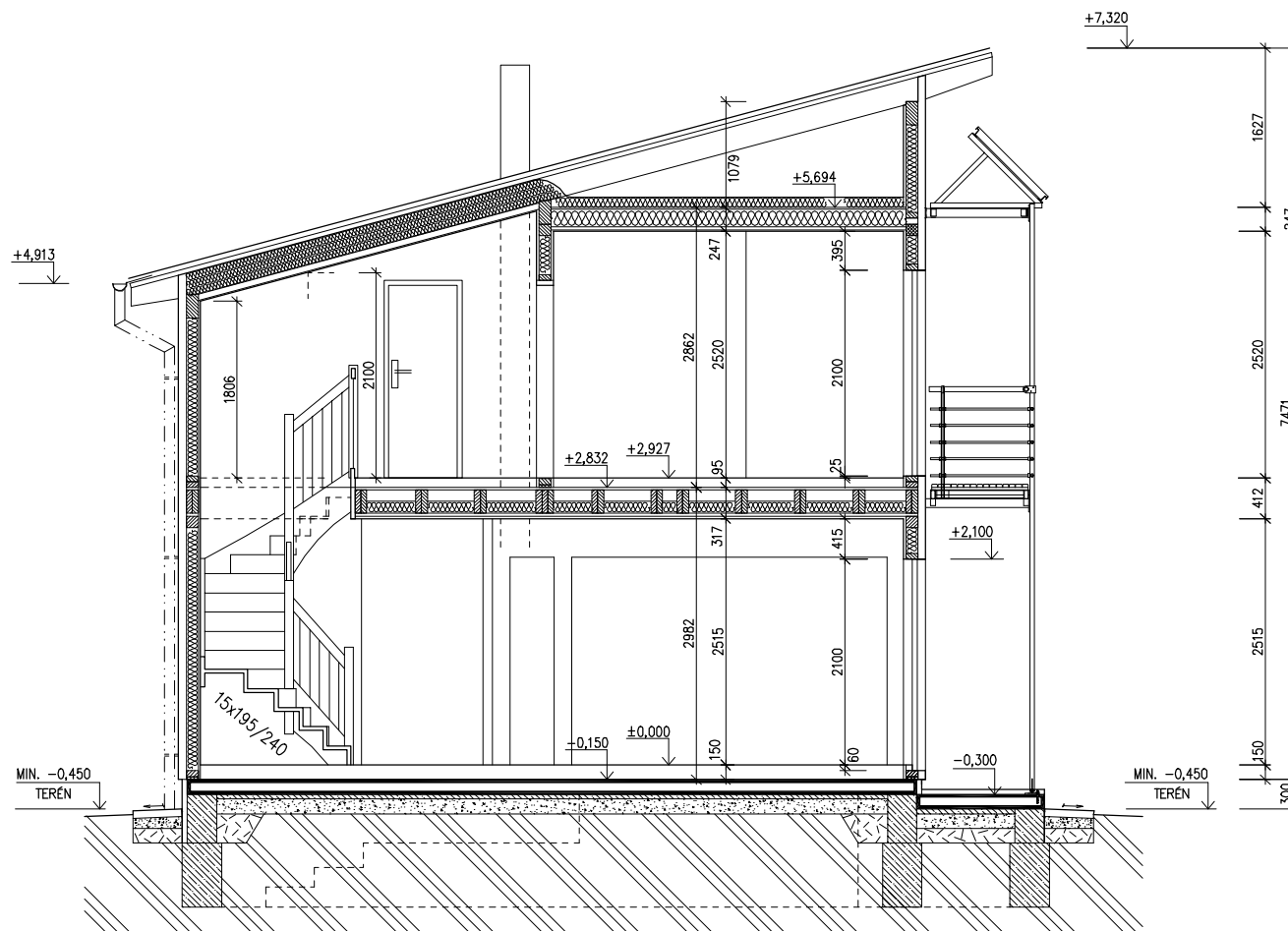
KUBIS Line 88/15° – SP

KUBIS Line ATYP/10°

(RD BEZ PODSKLEPENÍ)

ŘEZ A-A

M 1:50



LEGENDA MATERIÁLU

-  ROSTLÝ TERÉN
-  ŠTĚRKOVÝ NÁSYP
-  ZÁSYP
-  ŽELEZOBETON
-  PROSTÝ BETON
-  DŘEVO
-  TEPelná IZOLACE

SPODNÍ STAVBA
DODÁVKA ODBĚRATELE

MODEL 06

Zpracovatel



Projekt

Datum: 07/2007

Číslo HS: 34 161



RODINNÝ DOMEK

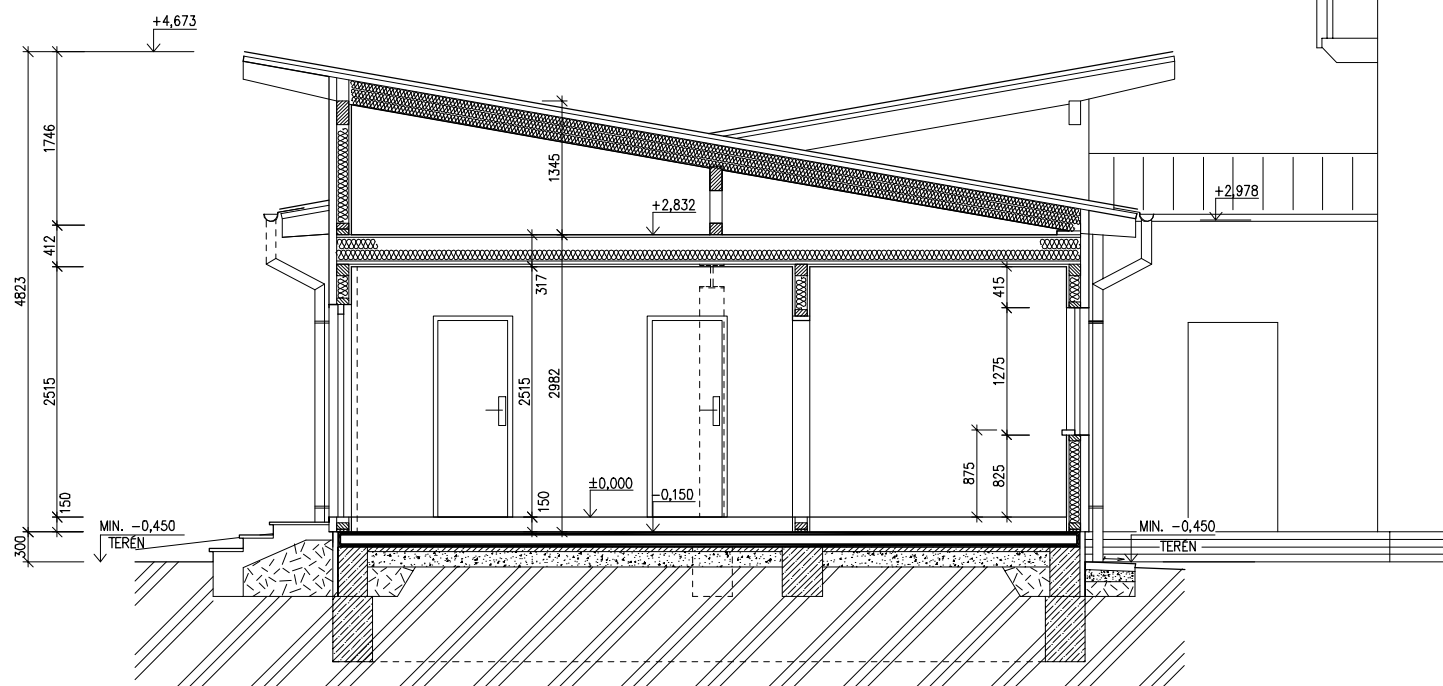
KUBIS Line 88/15° – SP

KUBIS Line ATYP/10°

(RD BEZ PODSKLEPENÍ)

ŘEZ B-B

M 1:50



SPODNÍ STAVBA
DODÁVKA ODBĚRATELE

LEGENDA MATERIÁLU

-  ROSTLÝ TERÉN
-  ŠTĚRKOVÝ NÁSYP
-  ZÁSYP
-  ŽELEZOBETON
-  PROSTÝ BETON
-  DŘEVO
-  TEPelná IZOLACE

MODEL 06

Zpracovatel



Projekt

Datum: 07/2007

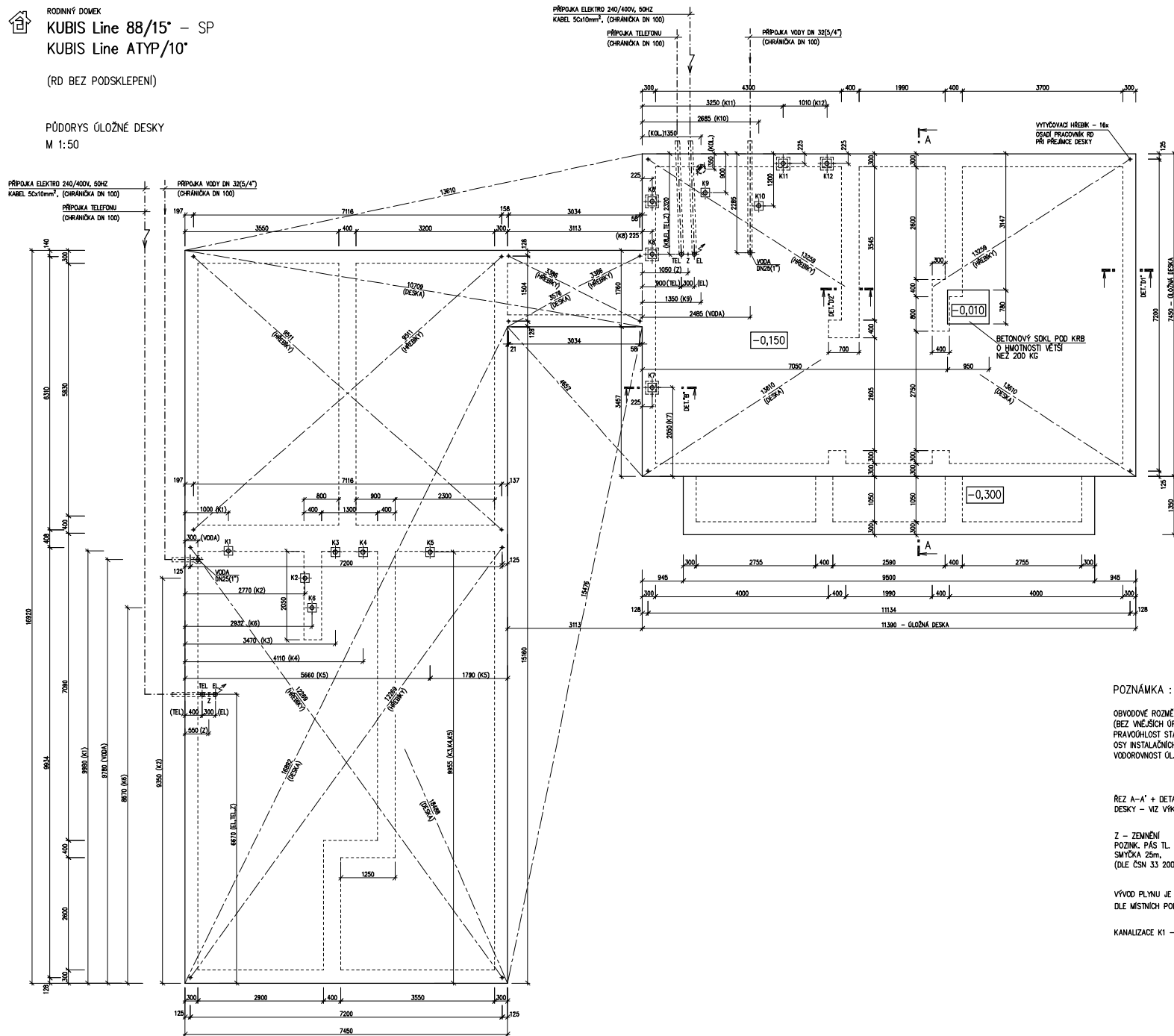
Číslo HS: 34 161



RODINNÝ DOMEK
KUBIS Line 88/15' - SP
KUBIS Line ATYP/10'

(RD BEZ PODSKLEPENÍ)

PŮDORYS ŮLOŽNÉ DESKY
M 1:50



POZNÁMKA :

OBVODOVÉ ROZMĚRY ŮLOŽNÉ DESKY : +15 mm
(BEZ VNĚJŠÍCH ÚPRAV) : - 0 mm
PRAVOUHLOST STAVBY - DÉLKA DIAGONÁLY : +20 mm
OSY INSTALAČNÍCH PROSTUPŮ : ±15 mm
VODOROVNOST ŮL. DESKY - MAX. VÝŠKOVÝ ROZDÍL : 15 mm
- MAX. VÝŠKOVÝ ROZDÍL NA DÉLCE 2,0 m : 8 mm

ŘEZ A-A' + DETAILY PŘEVEDENÍ ŮLOŽNÉ DESKY - VIZ VÝKRESY Č. 011a, 012a, 013a.

Z - ZMĚNĚNÍ
POZNÁMKA: PÁS TL. MIN. 3mm, MIN. 100mm²,
SÍLKOVA 25m,
(DLE ČSN 33 2000-5-54)

VÝVOD PLYNU JE INFORMATIVNÍ - JEHO PŘEVEDENÍ ŘEŠÍ DLE MÍSTNÍCH PODMÍNEK PROJEKTANT ODBĚRATELE

KANALIZACE K1 - K12 (DN 100)

MODEL 06

Zpracoval

Projekt

Datum: 07/2007

Číslo HS: 34 161