



RODINNÝ DOMEK

# NOVA Line 86A/38° + 4M

ROZTEČ VAZNIC 3600  
(RD BEZ PODSKLEPENÍ)

## PŮDORYS PŘÍZEMÍ

M 1:50

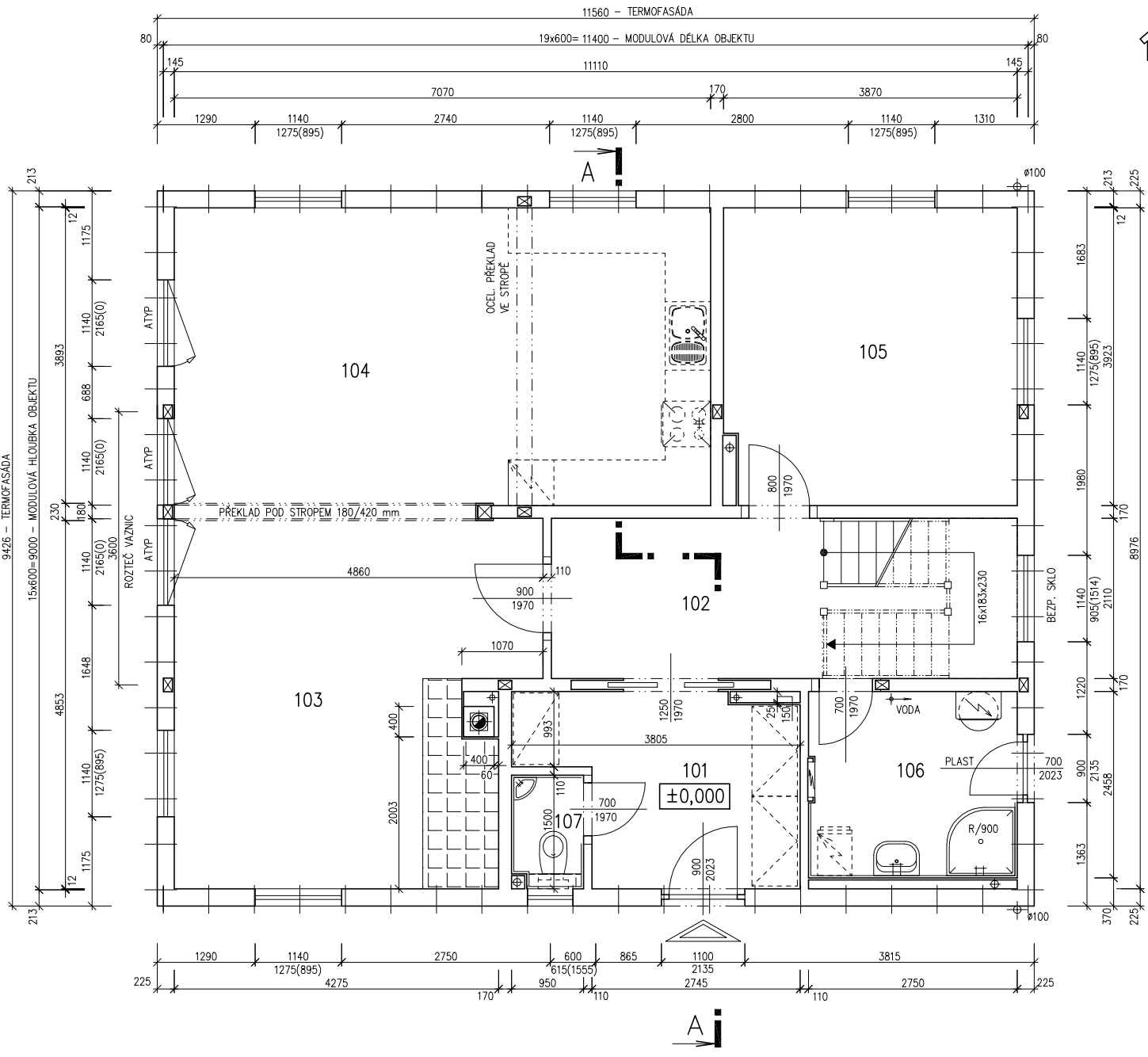
### POZNÁMKA:

1. OBKLAD STĚN A PŘÍČEK SÁDROKARTONEM TL.12,5 mm JE PRO POTŘEBU KÓTOVÁNÍ ZAOKROUHLN NA 12 mm.
2. ZAŘÍZOVACÍ PŘEDMĚTY A KONSTRUKCE ZAKRESLENÉ ČÁRKOVANĚ NEJSOU SOUČÁSTÍ ZÁKLADNÍ DODÁVKY RD
3. TECHNICKÉ ZMĚNY JSOU VYHRAZENY

### LEGENDA MÍSTNOSTÍ :

ČÍSLO	ÚČEL MÍSTNOSTI	PLOCHA m <sup>2</sup>	
101	ZÁDVEŘÍ	8,03	8,03
102	CHODBA	12,96	11,68
103	OBÝVACÍ POKOJ	21,70	21,70
104	KUCHYŇ + JIDELNA	27,74	27,74
105	POKOJ	15,00	15,00
106	TECHNICKÁ MÍSTNOST	6,76	6,76
107	WC	1,24	1,24

OBYTNÁ PLOCHA : 64,44  
 PŘÍSLUŠENSTVÍ : 27,71  
 UŽITKOVÁ PLOCHA : 92,15  
 CELKOVÁ PLOCHA (PODLAHOVÁ) : 93,43



86 02 3485  
2.ZMĚNA 06/2005-HB

Zpracovatel  
**RED RŮMAŘOV**  
Projekt  
Datum: 05/05  
Číslo HS: 33 525



RODINNÝ DOMEK

# NOVA Line 86A/38° + 4M

ROZTEČ VAZNIC 3600  
(RD BEZ PODSKLEPENÍ)

## PŮDORYS PODKROVÍ

M 1:50

### POZNÁMKA:

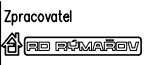
1. OBKLAD STĚN A PŘÍČEK SÁDROKARTONEM TL.12,5 mm JE PRO POTŘEBU KÓTOVÁNÍ ZAOKROUHLEN NA 12 mm.
2. ZAŘÍZOVACÍ PŘEDMĚTY A KONSTRUKCE ZAKRESLENÉ ČÁRKOVANĚ NEJSOU SOUČÁSTÍ ZÁKLADNÍ DODÁVKY RD
3. TECHNICKÉ ZMĚNY JSOU VYHRÁZENY

### LEGENDA MÍSTNOSTÍ :

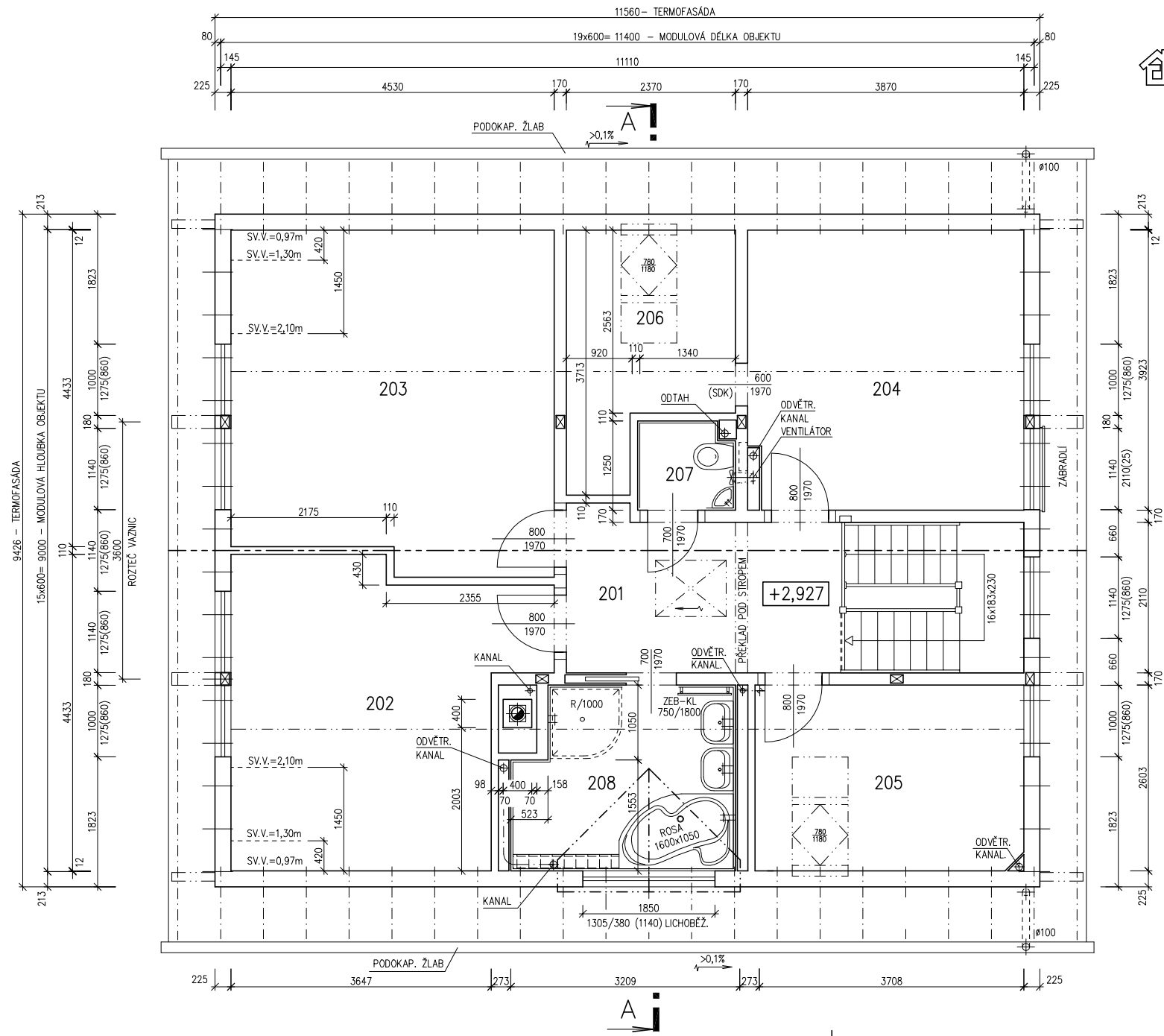
ČÍSLO	ÚČEL MÍSTNOSTI	PLOCHA m <sup>2</sup>	
201	CHODBA	12,89	12,89
202	POKOJ	16,62	15,09
203	POKOJ	21,05	19,14
204	POKOJ	14,99	13,36
205	PRACOVNA	9,77	8,22
206	ŠATNA	7,10	6,10
207	WC	1,64	1,64
208	KOUPELNA	91,36	6,33

OBYTNÁ PLOCHA : 55,81  
 PŘÍSLUŠENSTVÍ : 26,96  
 UŽITKOVÁ PLOCHA : 82,77  
 CELKOVÁ PLOCHA (PDLAHOVÁ) : 69,60

86 05 3485  
2.ZMĚNA 06/2005-HB



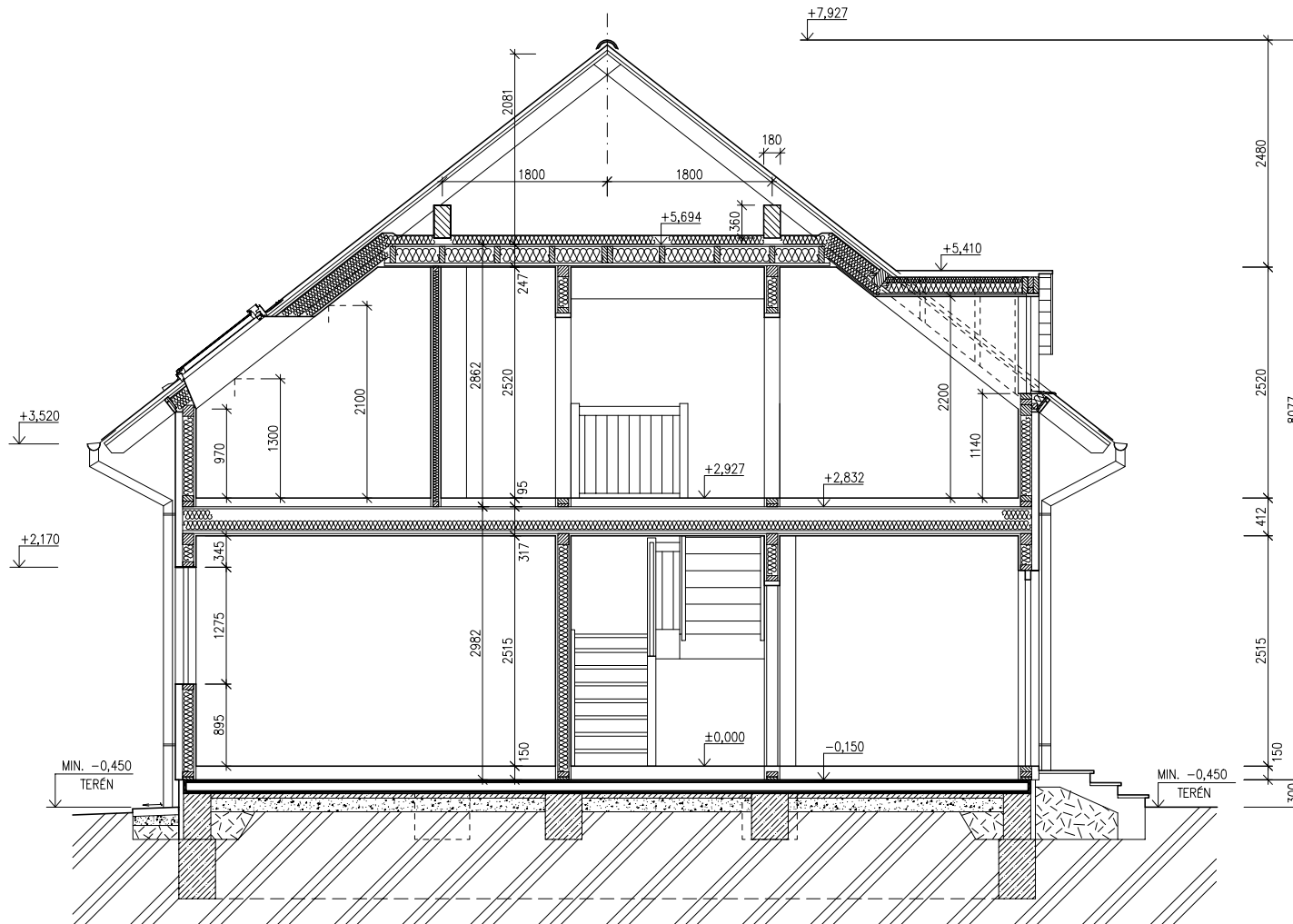
Projekt  
Datum: 05/05  
Číslo HS: 33 525





RODINNÝ DOMEK

## NOVA Line 86A/38° + 4M

ROZTEČ VAZNIC 3600  
(RD BEZ PODSKLEPENÍ)ŘEZ A-A  
M 1:50

## LEGENDA MATERIÁLU

-  ROSTLÝ TERÉN
-  ŠTĚRKOVÝ NÁSYP
-  ZÁSYP
-  ŽELEZOBETON
-  PROSTÝ BETON
-  DŘEVO
-  TEPELNÁ IZOLACE

SPODNÍ STAVBA  
DODÁVKA ODBĚRATELE

86 06 3485

Zpracovatel



Projekt

Datum: 06/05

Číslo HS: 33 525



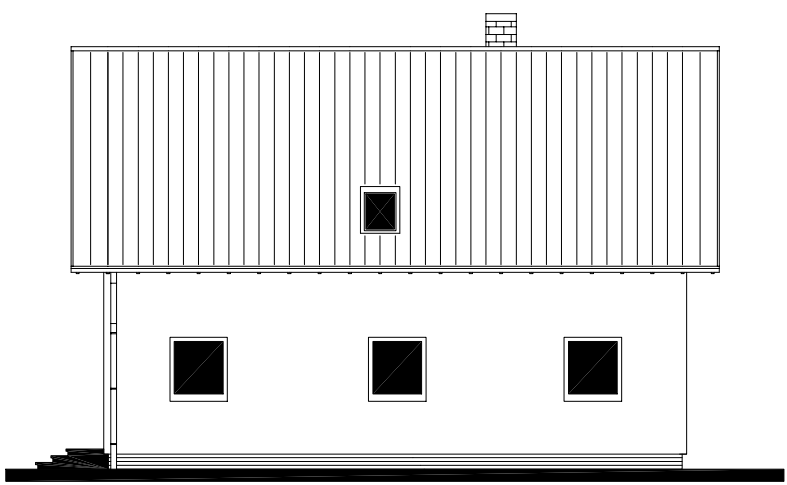
RODINNÝ DOMEK

# NOVA Line 86A/38° + 4M

ROZTEČ VAZNIC 3600  
(RD BEZ PODSKLEPENÍ)

POHLEDY M 1:50

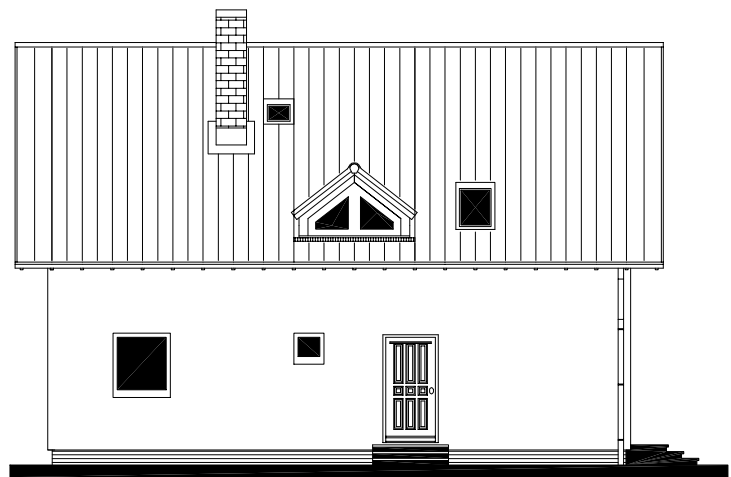
POHLED ZADNÍ



POHLED BOČNÍ /LEVÝ/



POHLED PŘEDNÍ



POHLED BOČNÍ /PRAVÝ/



86 08 3485  
2.ZMĚNA 06/2005-HB

Zpracovatel



Projekt

Datum: 05/05

Číslo HS: 33 525



RODINNÝ DOMEK

NOVA Line 86A/38° +4M

ROZTEČ VAZNIC 3600

(RD BEZ PODSKLEPENÍ)

ÚLOŽNÁ DESKA

M 1 : 50

## POZNÁMKA :

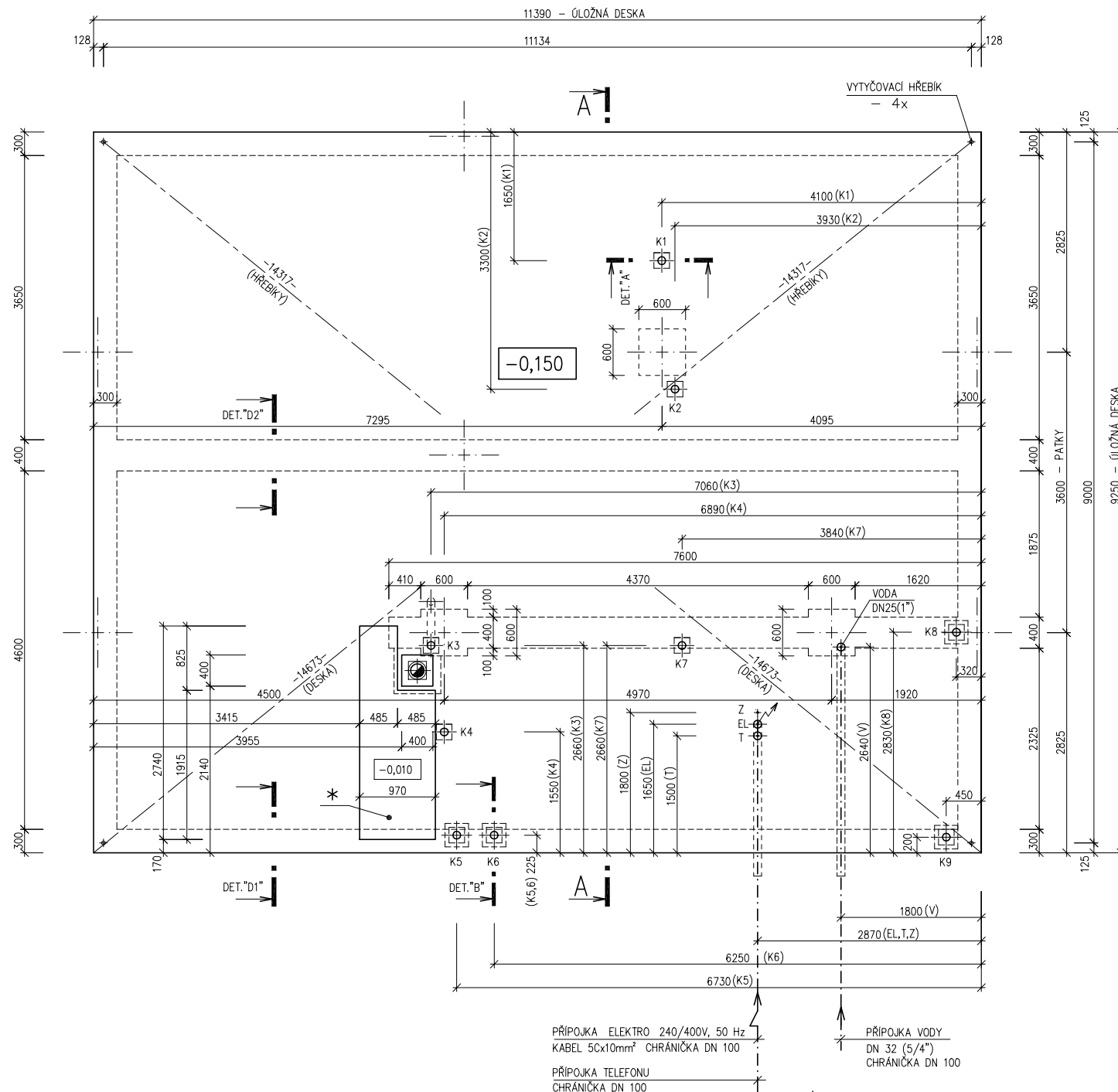
OBVODOVÉ ROZMĚRY ÚLOŽNÉ DESKY	+15 mm
(BEZ VNĚJŠÍCH ÚPRAV)	: - 0 mm
PRAVOÚHLOST STAVBY – DÉLKA DIAGONÁLY	: +20 mm
OSY INSTALAČNÍCH PROSTUPŮ	: ±15 mm
VODOROVNOST ÚL. DESKY – MAX. VÝŠKOVÝ ROZDÍL	: 15 mm
– MAX. VÝŠKOVÝ ROZDÍL	
NA DÉLCE 2,0 m	: 8 mm

ŘEZ A-A' + DETAILS PŘEVEDENÍ ÚLOŽNÉ DESKY – VIZ VÝKRESY Č. 011a, 012a, 013a.

Z – ZEMNĚNÍ  
POZINK. PÁS TL. MIN. 3mm, MIN. 100mm<sup>2</sup>,  
SMYČKA 25m  
(DLE ČSN 33 2000–5–54)

\* BETONOVÝ SOKL PRO KRB O VĚTŠÍ  
HMOTNOSTI NEŽ 200 KG

K1 – K9 – KANALIZACE DN 100



86 11 3485

Zpracovatel

Projekt

Datum: 06/05

Číslo HS: 33 525