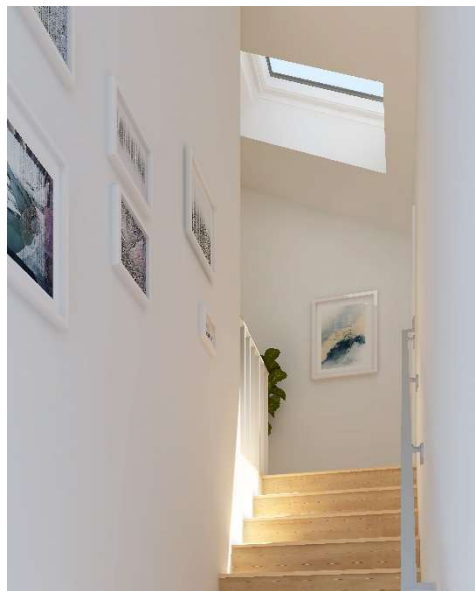


Prosvětlené schodiště pro vyšší komfort bydlení

Důležitým prvkem domu KUBIS 631 může být i střešní okno VELUX v prostoru schodiště, které zajistí přísun denního světla a přirozené větrání pomocí komínového efektu.



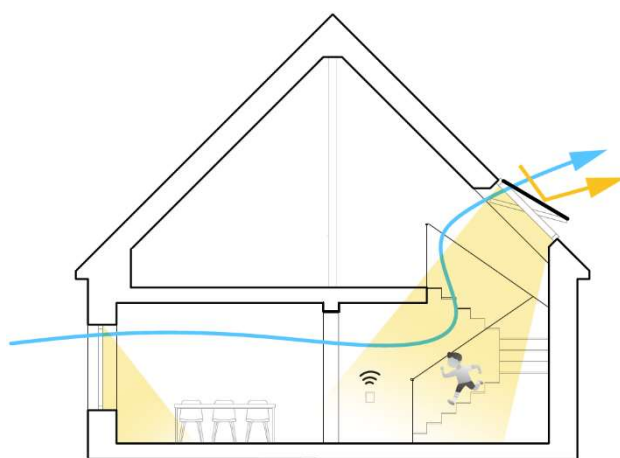
Prosluněný a vzdušný interiér není jen příjemný, ale i zdravý

K modernímu a komfortnímu bydlení patří dostatek denního světla a možnost efektivní výměny vzduchu. Oba tyto aspekty jsou klíčové pro kvalitu vnitřního prostředí, o kterou bychom se měli zajímat stejně pozorně, jako sledujeme třeba energetické parametry stavby. Právě kvalita vnitřního prostředí určuje, jak příjemně se v domě budeme cítit, a navíc může mít i negativní dopady na naše fyzické a psychické zdraví. Přirozené světlo a čerstvý vzduch jsou často tím, co rozhoduje o kvalitě bydlení daleko víc než nábytek, technologie a další vybavení.

Na tuto skutečnost rozhodně nezapomněli autoři domu KUBIS 631, který je revoluční také důrazem na zdravé vnitřní prostředí. Prísun denního světla je zajištěn ve všech místnostech včetně hlavní komunikační části domu, kterou tvoří schodiště s vysoko umístěným střešním oknem VELUX. Chodba v druhém podlaží a samotný prostor schodiště jsou díky střešnímu oknu příjemně prozářené. Ale nejde jen o vizuální pocit, ještě důležitější je, že dobře osvětlené schodiště zvyšuje bezpečnost pohybu všech lidí v domě.

Efektivní přirozené větrání pomocí komínového efektu

Schodišťová šachta je klíčová pro zajištění dostatečné ventilace, která má přímý dopad na kvalitu vzduchu, a tím i na lidské zdraví. Toto relativně jednoduché a nenákladné řešení využívá fyzikálních zákonů. Při současném otevření oken v přízemí a nad schodištěm nastává tzv. komínový efekt – nahromaděný znečištěný vzduch z centrálního obytného prostoru stoupá vzhůru a je velmi rychle odváděn střešním oknem ven. Při takto rychlé výměně vzduchu nedojde k ochlazení stěn a nábytku, takže tepelné ztráty zůstanou jen minimální. V chladném období roku zpravidla stačí takto efektivně vyvětrat třikrát denně a jen velmi krátce, protože čím je rozdíl vnitřní a venkovní teploty větší, tím rychlejší je i výměna vzduchu. K výhodám přirozené ventilace schodišťovou šachtou patří pravidelný přívod skutečně čerstvého vzduchu, přirozená regulace vlhkosti a redukce zápachů, bakterií i prachových částic.



Připraveno pro chytré technologie

Efektivitu přirozeného větrání ještě zvýšíte, když do jeho řízení zapojíte inteligentní technologie. Vysoko umístěné střešní okno, které je pro pohodlné dálkové ovládání osazeno motorem, se snadno stane součástí vaší chytré domácnosti. Ale není nutné pořizovat kompletní SmartHome, existuje i cílené řešení pro inteligentní řízení zdravého vnitřního prostředí pomocí střešních oken. Dálkově ovládané střešní okno můžete napojit na systém VELUX ACTIVE s technologií NETATMO, který neustále monitoruje vnitřní teplotu, vlhkost a čistotu vzduchu (obsah CO₂). Sleduje také online předpověď počasí a větrá podle potřeby a tehdy, kdy je to nejvýhodnější. Když si ke svému střešnímu oknu pořídíte VELUX ACTIVE, získáte jistotu zdravého vnitřního prostředí a můžete větrání pustit z hlavy. S aplikací pro mobilní telefony navíc budete mít domov stále pod kontrolou a své střešní okno můžete otvírat, zavírat nebo zastíňovat třeba i hlasem.



Více informací a cena řešení ve Vašem Obchodním centru RD Rýmařov.