



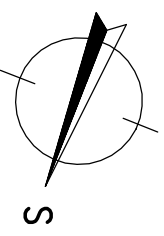
RODINNÝ DŮM

NOVA 101/38^o - L

(RD BEZ PODSKLEPENÍ)

PŮDORYS PŘÍZEMÍ

M 1:50

**POZNÁMKA:**

1. ZAŘÍZOVACÍ PŘEDMĚTY A KONSTRUKCE ZAKRESLENÉ ČAROVANĚ NEJSOU SOUČÁSTÍ DODÁVKY RD.
2. TECHNICKÉ ZMĚNY JSOU VYHRÁZENY.

LEGENDA MÍSTNOSTÍ :

ČÍSLO	ÚČEL MÍSTNOSTI	PLOCHA m ²
100	ZADVĚŘÍ	3,48
101	CHODBA	5,40
102	OBÝVACÍ POKOJ	32,60
103	KUCHYŇĚ + JIDELNA	7,82
104	TECH. MÍSTNOST	5,12
105	KOUPELNA	3,90
106	PRAČOVNA	10,00
107	SPÍŽ	1,29
108	GARAŽ	(18,90)

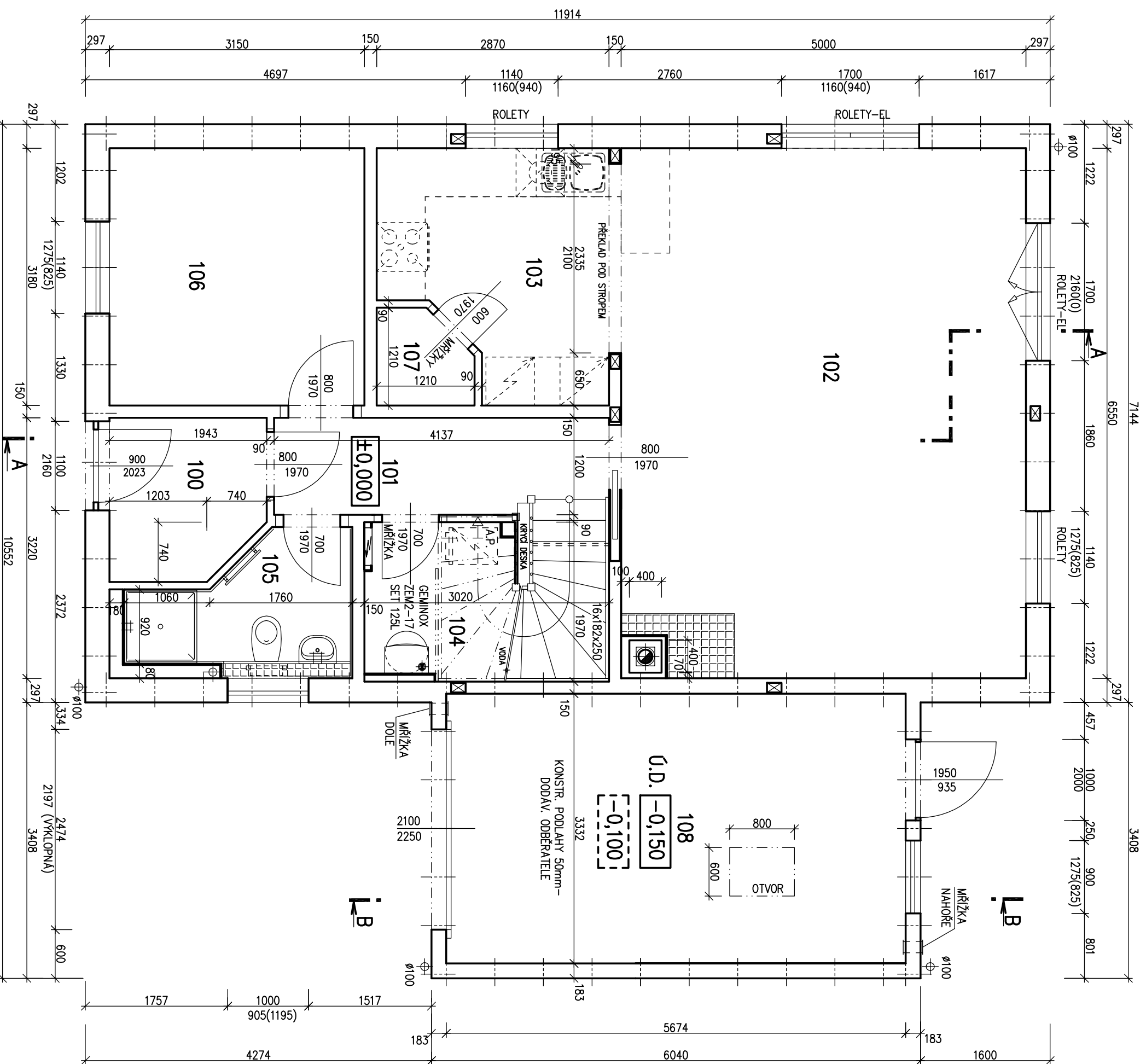
OBÝTNÁ PLOCHA :	44,50
PŘÍSLUŠENSTVÍ :	23,72
UŽITKOVÁ PLOCHA :	68,22
CELKOVÁ PLOCHA (PODLAHOVÁ) :	69,80
ZASTAVĚNÁ PLOCHA :	105,70

oprava po OPD: 13.6.2012 – Lužný

posun dřezu
odtahn digestoře
posun přičky mezi 103 a 106

S.O. I.
SCHODY N723
MODEL 2012

Autorizovaný inženýr	Ing. Zdeněk Chromý	Zpracovatel	
	Ing. David Ondra		
Vypracoval	Ing. Jiří Lužný	Datum:	21.3.2012
Investor – staveniště		Číslo HS:	36 990





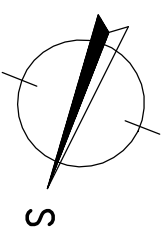
RODINNÝ DŮM

NOVA 101/38^o – L

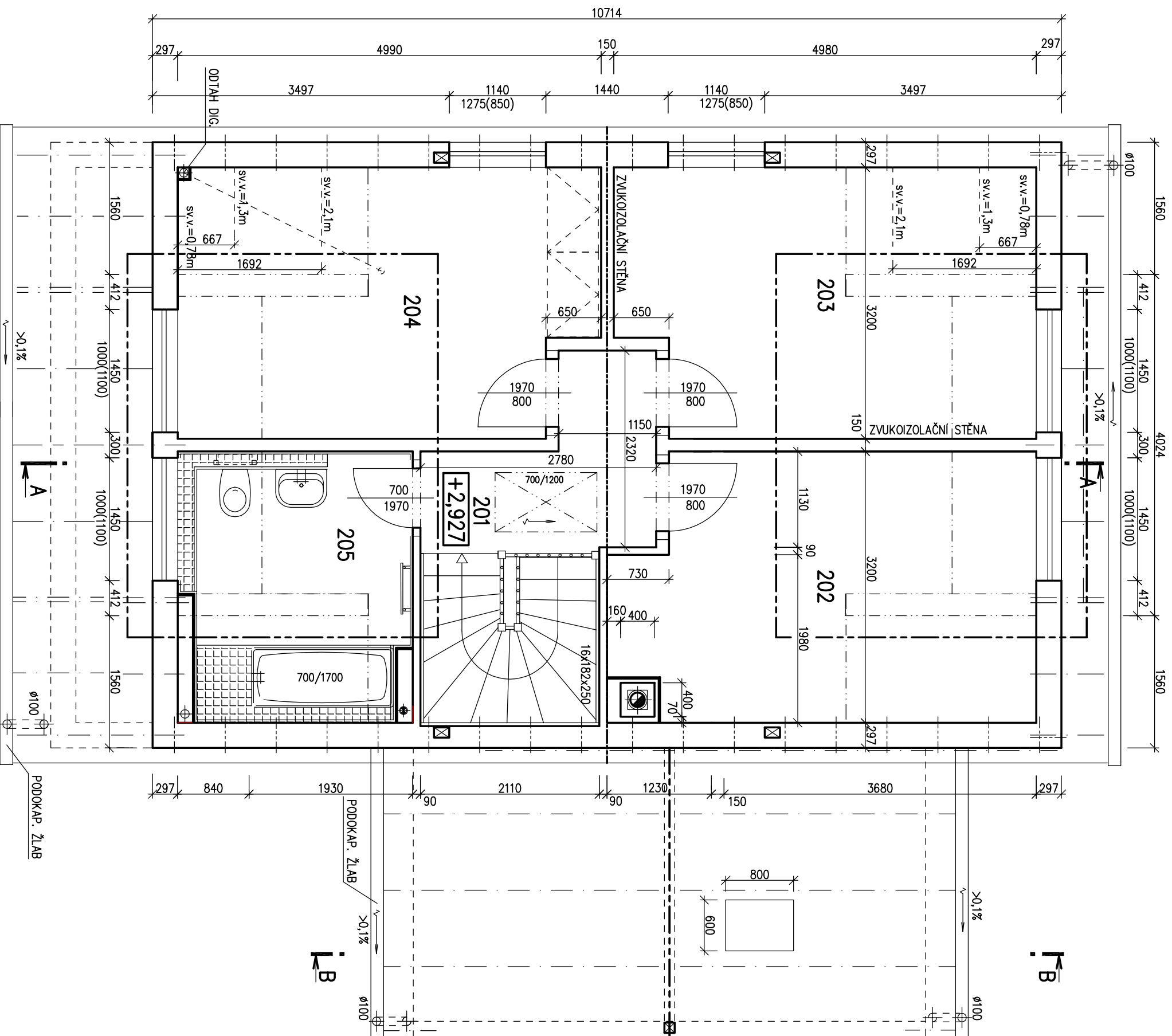
(RD BEZ PODSKLEPENÍ)

PŮDORYS PODKROVÍ

M 1:50

**POZNÁMKA:**

- ZARÍZOVACÍ PŘEDMĚTY A KONSTRUKCE ZAKRESLENÉ ČÁRKOVANĚ NEJSOU SOUČÁSTÍ DODÁVKY RD.
- TECHNICKÉ ZMĚNY JSOU VYHRAZENY.

**LEGENDA MÍSTNOSTÍ :**

ČÍSLO	ÚČEL MÍSTNOSTI	PLOCHA m ²
201	SCHODIŠTĚ, CHODBA	4,03
202	DĚTSKÝ POKOJ	14,95
203	DĚTSKÝ POKOJ	15,15
204	LŮŽNICE	15,08
205	KOUPELNA + WC	8,36

OBYTNÁ PLOCHA :	42,18
PŘÍSLUŠENSTVÍ :	11,68
UŽITKOVÁ PLOCHA :	53,86
CELKOVÁ PLOCHA (PODLAHOVÁ) :	57,57

oprava po OPD: 13.6.2012 – Lužný

posun dřezu
odtahn digestoře
posun přičky mezi 103 a 106

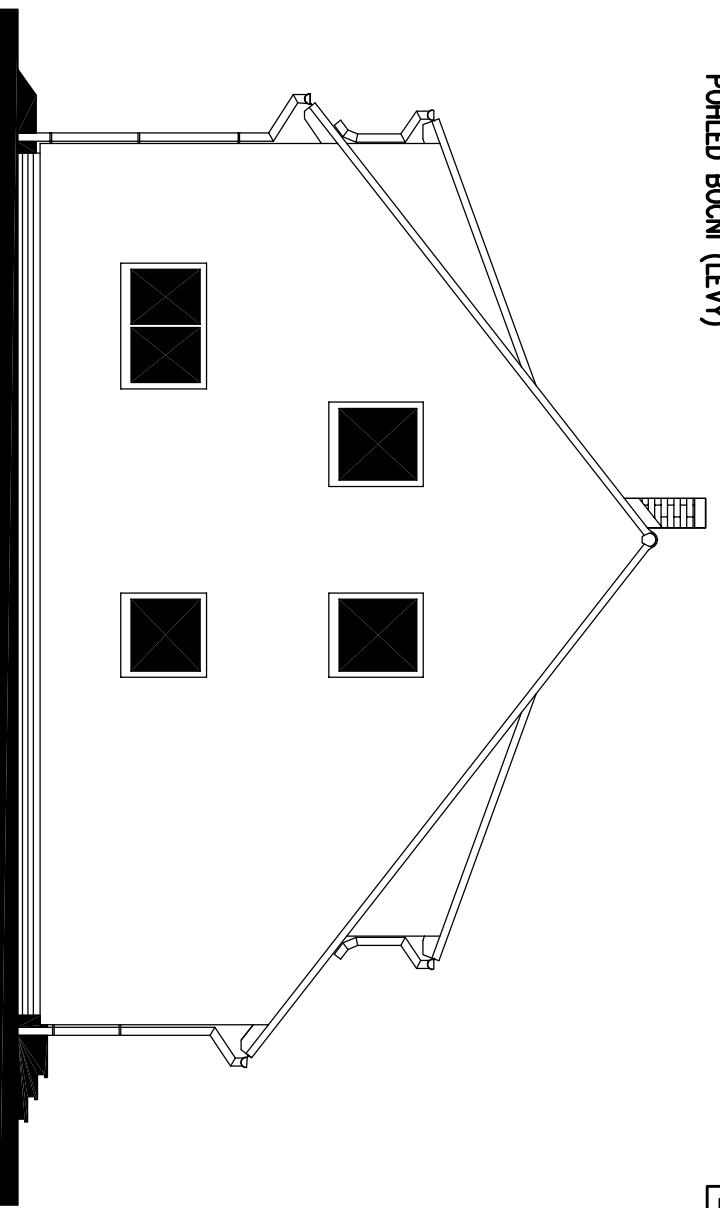
S.O. I.
SCHODY N723
MODEL 2012

Autorizovaný inženýr		Zpracovatel	
Ing. Zdeněk Chromý			
Ing. David Ondra		Projekt	
Vypracoval	Ing. Jiří Lužný	Datum:	21.3.2012
Investor – staveniště		Číslo HS:	36 990

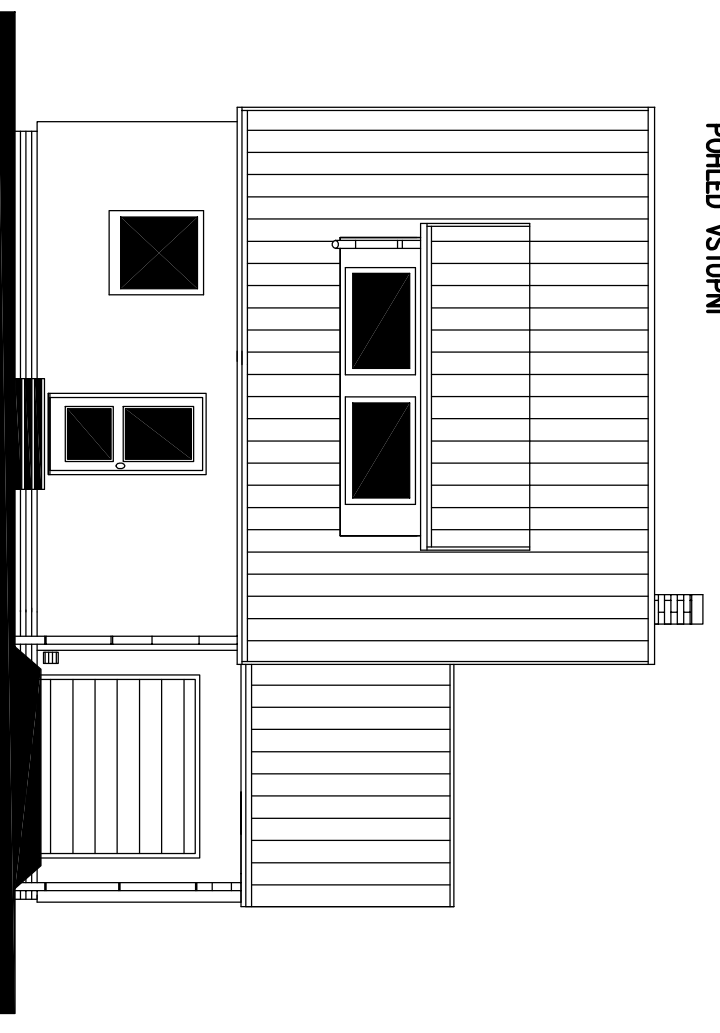
POHLED ZAHRADNI



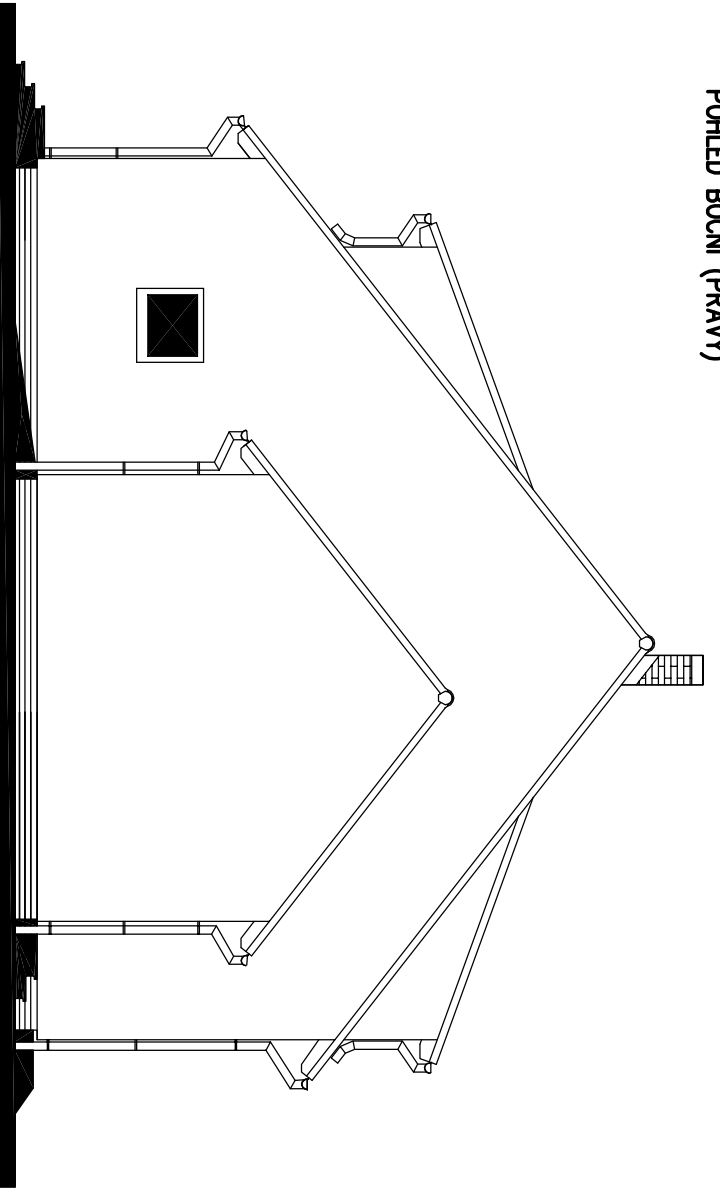
POHLED BOČNI (LEVÝ)



POHLED VSTUPNI



POHLED BOČNI (PRAVÝ)



RODINNÝ DŮM

NOVA 101/38° – L

(RD BEZ PODSKLEPENÍ)

POHLEDY M 1:100

MODEL 2012

Autorizovaný inženýr	Ing. Zdeněk Chromý	Zpracovatel	
Vypracoval	Ing. David Ondra	Projekt	
Investor – staveniště	Ing. Jiří Lužný	Datum: 21.3.2012	Číslo HS: 36 990